



Kā nomainīt: eļļas un
filtru **TOYOTA Solara I
Coupe (XV20)** -
nomaiņas ceļvedis

LĪDZĪGA VIDEO PAMĀCĪBA



Šajā video redzama līdzīgas autodaļas nomaiņas procedūra citā transportlīdzeklī

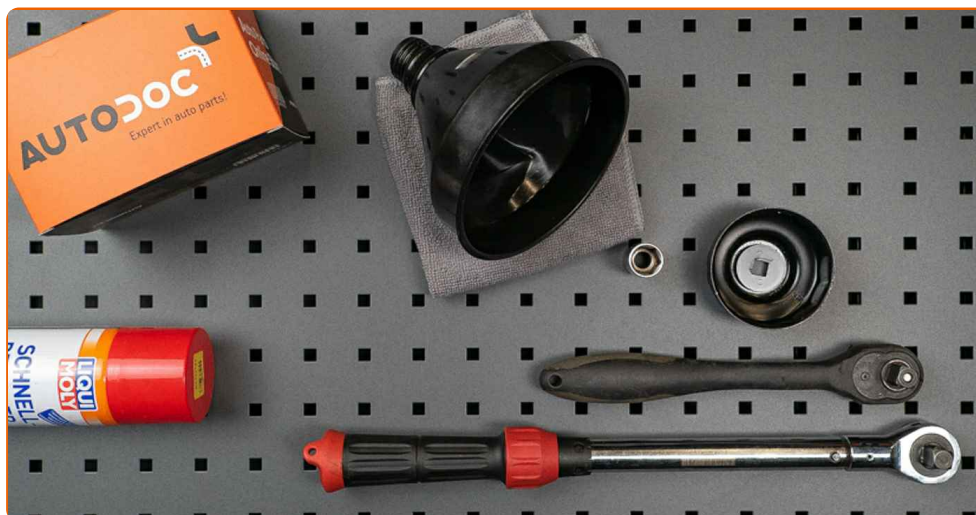
Uzmanību!

Šis maiņas algoritms ir piemērots:
TOYOTA Solara I Coupe (XV20) 3.0

Darbību secība var nedaudz atšķirties atkarībā no automašīnas uzbūves.

Šī pamācība tika izveidota, pamatojoties uz līdzīgas autodaļas nomaiņas procedūru:
TOYOTA LAND CRUISER (KDJ12_, GRJ12_) 3.0 D-4D

MAIŅA: EĻĻAS UN FILTRU – TOYOTA SOLARA I COUPE (XV20). NEPIECIEŠAMO INSTRUMENTU SARAKSTS:



- Universāls tīrīšanas aerosols
- Uzgalis - adapteris 76-14F
- Muciņas uzgalis nr. 17
- Sprūdatslēga
- Dinamometriskā atslēga
- Eļļas savākšanas trauks
- Piltuve
- Spārna pārklājs

Pirkt instrumentus

Mainīa: eļļas un filtru – TOYOTA Solara I Coupe (XV20). AUTODOC padomi:

- Nomainiet eļļas filtru ikreiz, kad maināt dzinēja eļļu.
- Visus darbus ir jāveic, kad dzinējs ir izslēgts.
- Izmantojiet cimdus, lai nepieļautu karsta šķidruma nonākšanu uz rokām.

MAIŅA: EĻĻAS UN FILTRU – TOYOTA SOLARA I COUPE (XV20). IZMANTOJIET ŠO PROCEDŪRU:

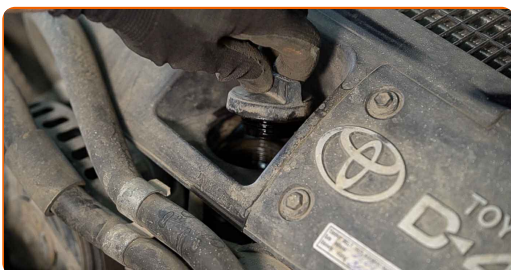
1 Atveriet dzinēja pārsegu.

2 Izmantojiet aizsargu, lai nesabojātu automašīnas krāsojumu un plastmasas detaļas.

3 Notīriet eļļas filtra kakliņa vāku. Izmantojiet universālu aerosolu.



4 Atskrūvējiet eļļas filtra korķi.



5 Paceliet automašīnu ar pacēlāju vai uzbrauciet uz apskates bedres.

Maiņa: eļļas un filtru – TOYOTA Solara I Coupe (XV20). AUTODOC ekspertu padomi:

- Transportlīdzeklim jāatrodas horizontālā stāvoklī, taču ja tas ir novietots slīpi, noplūdes aizbāznim jāatrodas zemākajā punktā.

6

Novietojiet trauku ar tilpumu vismaz 7 l zem šķidrums notekkatveres.



7

Atskrūvējiet iztukšošanas aizbāzni. Izmantojiet mucīnatslēgu Nr 17. Izmantojiet atslēgu ar tarkšķi.



8

Noteciniet izmantoto eļļu.



Maiņa: eļļas un filtru – TOYOTA Solara I Coupe (XV20). Ieteikums:

- Esiet uzmanīgs! Eļļa var būt karsta.

9 Notīriet eļļas filtru. Izmantojiet universālu aerosolu.



10 Atskrūvējiet eļļas filtru. Izmantojiet 76-14F uzgali. Izmanojiet atslēgu ar tarkšķi.

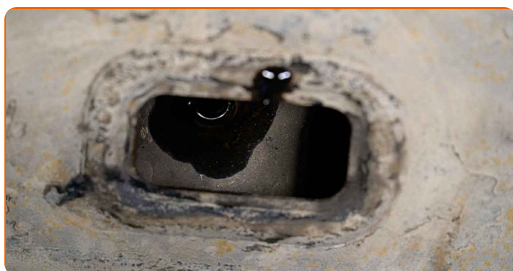


11 Sagatavojiet konteineru vecajam eļļas filtram. Novietojiet veco eļļas filtru traukā.

Mainā: eļļas un filtru – TOYOTA Solara I Coupe (XV20). Profesionāļi iesaka:

- Piepaceliet konteineru. Eļļa sāks uzreiz tecēt ārā, kad Jūs noņemsiet eļļas filtru.

12 Pagaidiet, kamēr eļļa pilnībā iztek no notekatveres.



13 Notīriet eļļas notekkatveri.



14 Ieskrūvējiet jaunu eļļas noliešanas korķi. Izmantojiet mucīņatslēgu Nr 17. Izmantojiet atslēgu ar tarkšķi.

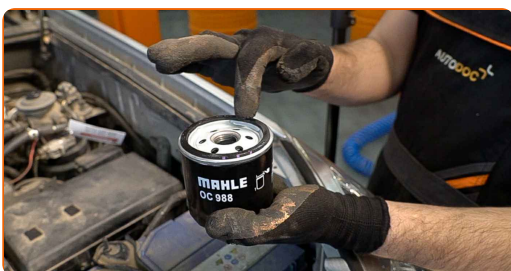


15 Pievelciet eļļas noliešanas korķi. Izmantojiet mucīņatslēgu Nr 17. Izmantojiet dinamometrisko atslēgu. Griezes moments 30 Nm.

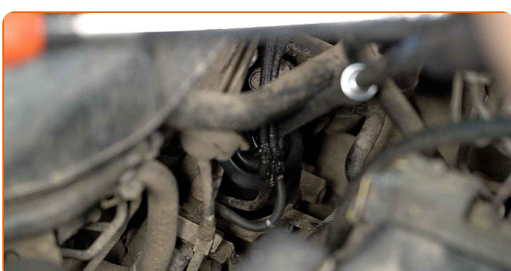
16 Notīriet eļļas notekkatveri. Izmantojiet universālu aerosolu.

17 Nolaidiet automašīnu.

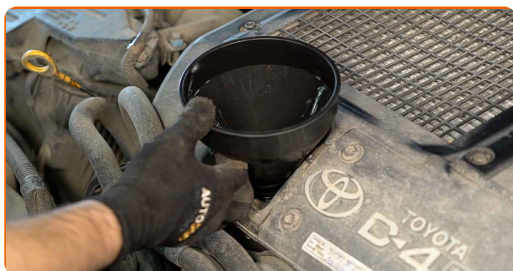
18 Apstrādājiet jaunā filtra gumijas blīvi ar nelielu svaigas eļļas daudzumu.



19 Pieskrūvējiet jauno filtru tam paredzētajā vietā. Izmantojiet 76-14F uzgali. Izmantojiet dinamometrisko atslēgu. Griezes moments 20 Nm.



20 Noņemiet eļļas uzpildes atveres vāciņu. Uzstādiet piltuvi.



21 Ielejiet dzinējā jauno eļļu tādā daudzumā, kādu ieteicis autoražotājs.



Maiņa: eļļas un filtru – TOYOTA Solara I Coupe (XV20). AUTODOC ekspertu padomi:

- Izmantojiet tikai to eļļu, kuru ieteicis ražotājs.

22 Pārbaudiet eļļas līmeni, izmantojot mērtauti. Ja nepieciešams, pielejiet eļļu.



Pievērsiet uzmanību!

- Eļļas līmenim jābūt starp atzīmēm Min un Max.

23 Pievelciet eļļas tvertnes kakliņa vāku.



24 Padarbiniet dzinēju pāris minūtes. Pēc dzinēja eļļas spiediena sensora brīdinājuma signāla izdzišanas noslāpējiet dzinēju.

25 Pārbaudiet eļļas līmeni 5 minūtes pēc dzinēja noslāpēšanas, izmantojot mērtauti un pēc nepieciešamības pievienojiet eļļu.



Pievērsiet uzmanību!

- Eļļas līmenim jābūt starp atzīmēm Min un Max.
- Pārbaudiet, vai eļļas tvertnes kakla vāks ir cieši aizskrūvēts.
- Pārbaudiet eļļas tvertnes notekatveres un eļļas filtra blīves hermētismu. Ja nepieciešams, pievelciet tos.

26 Noņemiet aizsargvāku.

27 Aizveriet dzinēja pārsegu.

Mainā: eļļas un filtru – TOYOTA Solara I Coupe (XV20). AUTODOC iesaka:

- Pievērsiet uzmanību, ka eļļas spiediena sensora brīdinājuma signāls, kas brīdina par nepietiekamu spiedienu eļļas sistēmā, var degt ilgāk nekā parasti. Pēc dažām sekundēm eļļa ieplūdīs visos kanālos un lampiņa izdzisis.
- Lai pasargātu vidi no piesārņojuma, nodotiet izmantotos filtrus īpašos utilizācijas punktus.

LABI DARĪTS! 

SKATĪT VAIRĀK PAMĀCĪBU

AUTODOC – AUGSTĀKĀ KVALITĀTE UN AUTODAĻAS PAR PIENĒMAMU CENU TIEŠSAISTĒ

AUTODOC MOBILĀ LIETOTNE: ĶĒRIET IZDEVĪGUS PIEDĀVĀJUMUS, VEICOT ĒRTUS PIRKUMUS



+ AUTODOC

GET IT ON **Google Play**

Download on the **App Store**

Download

LIELISKA IZVĒLE REZERVES DAĻĀM JŪSU AUTOMAŠĪNAI

EĻĻAS FILTRU: PLAŠĀ IZVELE

ATBILDĪBAS IEROBEŽOJUMS:

Dokumentā ir ietverti tikai vispārīgi ieteikumi, kas var jums noderēt remontdarbu vai detaļu nomaiņas laikā. "AUTODOC" neuzņemas nekādu atbildību par jebkādiem zaudējumiem, ievainojumiem un mantas bojājumiem, kas gūti remontdarbu vai detaļu nomaiņas procesā sniegtās informācijas nepareizas lietošanas vai nepareizas interpretācijas dēļ.

"AUTODOC" neuzņemas nekādu atbildību par jebkādām iespējamām šajā rokasgrāmatā atrodamām kļūdām un neskaidrībām. Sniegtā informācija ir paredzēta tikai informatīviem nolūkiem un nevar aizstāt speciālistu padomu.

"AUTODOC" neuzņemas nekādu atbildību par nekorektu vai bīstamu remonta iekārtu, instrumentu un autodaļu izmantošanu. "AUTODOC" stingri iesaka būt uzmanīgiem un ievērot drošības noteikumus, veicot remonta vai nomaiņas darbus. Atcerieties: - zemas kvalitātes autodaļu izmantošana negarantē pienācīgu drošības līmeni uz ceļiem.

© Copyright 2023 – viss vietnes saturs, jo īpaši teksti, fotogrāfijas un grafiki ir aizsargāti ar autortiesībām. Visas tiesības, tajā skaitā tiesības kopēt, nodot trešām personām, rediģēt un tulkot, patur "AUTODOC SE".