

 **AUTODOC CLUB**

Kā nomainīt: lambda
zonde **TOYOTA Tundra
Pick-up (_K5_, _K6_) -**
nomainīšanas ceļvedis

LĪDZĪGA VIDEO PAMĀCĪBA



Šajā video redzama līdzīgas autodaļas nomaiņas procedūra citā transportlīdzeklī

Uzmanību!

Šis maiņas algoritms ir piemērots:

TOYOTA Tundra Pick-up (_K5_, _K6_) 5.7 (USK50_, USK51, USK52_, USK56_, USK57_),
TOYOTA Tundra Pick-up (_K5_, _K6_) 5.7 4WD (USK50_, USK51_, USK52_, USK56_,
USK57_)

Darbību secība var nedaudz atšķirties atkarībā no automašīnas uzbūves.

Šī pamācība tika izveidota, pamatojoties uz līdzīgas autodaļas nomaiņas procedūru:
TOYOTA Yaris Hatchback (_P1_) 1.3 (NCP10_, SCP12_)

MAIŅA: LAMBDA ZONDE – TOYOTA TUNDRA PICK-UP (_K5_, _K6_). INSTRUMENTI, KURI VARĒTU NODERĒT:



- Stieplu suka
- WD-40 aerosols
- Augstas temperatūras keramikas smēre
- Elektrokontakta aerosols
- Dinamometriskā atslēga
- Kombinētā atslēga Nr 22
- Lambda zondes mucīņa 22mm
- Sprūdatslēga
- Vītņurbis
- Plakanais Skrūvgriezis
- Knaibles ar gariem galiem

Pirkt instrumentus

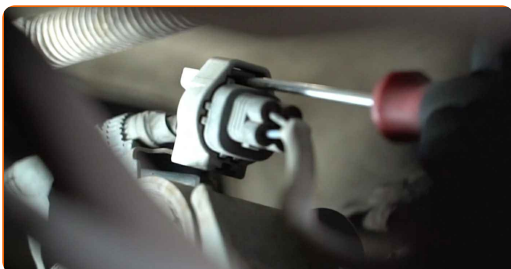
Maiņa: lambda zonde – TOYOTA Tundra Pick-up (_K5_, _K6_). AUTODOC speciālisti iesaka:

- Pēc lambda zondes nomaiņas notīriet bojājuma kļūdas kodu no elektroniskā vadības bloka un ļaujiet EVB pielāgoties jaunajam devējam.
- Pirms došanās uz darbu, iedarbiniet motoru un ļaujiet tam uzsilt līdz darba temperatūrai.
- Lūdzu, ņemiet vērā: visi darbi ar TOYOTA Tundra Pick-up (_K5_, _K6_) automašīnu jāveic ar izslēgtu motoru.

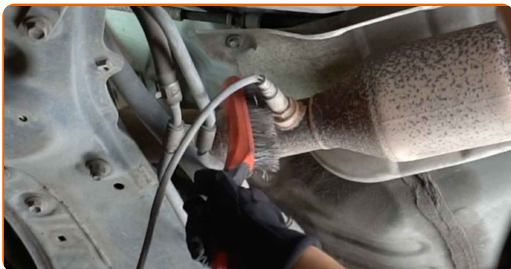
VEICIET NOMAIŅU ŠĀDĀ SECĪBĀ:

1 Paceliet priekšējo auto pusi un atbalstiet to.

2 Atvienojiet lambda zondes savienotāju. Izmantojiet plakano skrūvgriezi. Izmantojiet knaibles ar gariem galiem.



3 Notīriet lambda zondes stiprinājumu. Izmantojiet metāla birsti. Izmantojiet WD-40 aerosolu.



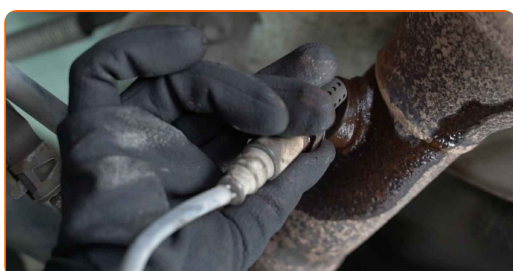
- 4** Atskrūvējiet lambda zondes stiprinājumu. Izmantojiet lambda zondes mucīņu 22mm. Izmantojiet atslēgu ar tarkšķi.



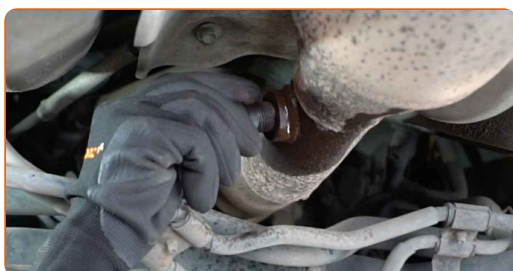
- 5** Notīriet lambda zondes montāžas sēžu. Izmantojiet WD-40 aerosolu.



- 6** Noņemiet lambda zondi.



- 7** Iegrieziet vītņi jaunajai lambda zondei. Izmantojiet vītņurbi. Izmantojiet atslēgu ar tarkšķi.



- 8** Apstrādājiet lambda zondi. Izmantojiet augstas temperatūras keramikas smēri.

9 Uzstādiet jauno lambda zondi.



10 Pievelciet lambda zondes stiprinājumu. Izmantojiet kombinēto atslēgu Nr 22. Izmantojiet dinamometrisko atslēgu. Griezes moments 41 Nm.



11 Apstrādājiet lambda zondes savienotāju. Izmantojiet dielektrisko smērvielu.



12 Pievienojiet lambda zondes savienotāju.



13 Nolaidiet automašīnu.

14 Ieslēdziet aizdedzi. Tas ir nepieciešams, lai pārļiecinātos, ka detaļa darbojas pareizi.

15

Izslēdziet aizdedzi.

LABI DARĪTS! 

SKATĪT VAIRĀK PAMĀCĪBU

AUTODOC – AUGSTĀKĀ KVALITĀTE UN AUTODAĻAS PAR PIENĒMAMU CENU TIEŠSAISTĒ

AUTODOC MOBILĀ LIETOTNE: ĶĒRIET IZDEVĪGUS PIEDĀVĀJUMUS, VEICOT ĒRTUS PIRKUMUS



+ AUTODOC

GET IT ON **Google Play**

Download on the **App Store**

Download

LIELISKA IZVĒLE REZERVES DAĻĀM JŪSU AUTOMAŠĪNAI

LAMBDA ZONDE: PLAŠA IZVELE

i ATBILDĪBAS IEROBEŽOJUMS:

Dokumentā ir ietverti tikai vispārīgi ieteikumi, kas var jums noderēt remontdarbu vai detaļu nomaiņas laikā. "AUTODOC" neuzņemas nekādu atbildību par jebkādiem zaudējumiem, ievainojumiem un mantas bojājumiem, kas gūti remontdarbu vai detaļu nomaiņas procesā sniegtās informācijas nepareizas lietošanas vai nepareizas interpretācijas dēļ.

"AUTODOC" neuzņemas nekādu atbildību par jebkādam iespējamām šajā rokasgrāmatā atrodamām kļūdām un neskaidrībām. Sniegtā informācija ir paredzēta tikai informatīviem nolūkiem un nevar aizstāt speciālistu padomu.

"AUTODOC" neuzņemas nekādu atbildību par nekorektu vai bīstamu remonta iekārtu, instrumentu un autodaļu izmantošanu. "AUTODOC" stingri iesaka būt uzmanīgiem un ievērot drošības noteikumus, veicot remonta vai nomaiņas darbus. Atcerieties: - zemas kvalitātes autodaļu izmantošana negarantē pienācīgu drošības līmeni uz ceļiem.

© Copyright 2023 – viss vietnes saturs, jo īpaši teksti, fotogrāfijas un grafiki ir aizsargāti ar autortiesībām. Visas tiesības, tajā skaitā tiesības kopēt, nodot trešām personām, rediģēt un tulkot, patur "AUTODOC SE".