

 **AUTODOC CLUB**

Kā nomainīt: priekšas
riteņa rumbas gultņa
TOYOTA Verso S (_P12_) -
nomaiņas ceļvedis

LĪDZĪGA VIDEO PAMĀCĪBA



Šajā video redzama līdzīgas autodaļas nomaiņas procedūra citā transportlīdzeklī

Uzmanību

Šis maiņas algoritms ir piemērots:

TOYOTA Verso S (_P12_) 1.33 (NSP120_), TOYOTA Verso S (_P12_) 1.4 D4-D (NLP121_)

Darbību secība var nedaudz atšķirties atkarībā no automašīnas uzbūves.

Šī pamācība tika izveidota, pamatojoties uz līdzīgas autodaļas nomaiņas procedūru:
TOYOTA Yaris Hatchback (_P9_) 1.3 VVT-i (SCP90_)

MAIŅA: RITEŅA RUMBAS GULTŅA – TOYOTA VERSO S
 (_P12_). INSTRUMENTI, KURI BŪS VAJADŽĪGI:



- Stieplu suka
- WD-40 aerosols
- Bremžu sistēmu tīrītājs
- Keramikas smēre
- Vara smērviela
- Dinamometriskā atslēga
- Kombinētā atslēga Nr 19
- Muciņas uzgalis nr. 10
- Muciņas uzgalis nr. 17
- Muciņas uzgalis nr. 19
- 12 kanšu mucīņa nr. 30
- Torx uzgalis T30
- Pneimo mucīņa Nr 21
- Šarnīru novilcējs
- Gultņu separators
- Sprūdatslēga
- plakanais cirtnis
- Sprostgredzenu kņabīles
- Vītņurbja atslēga
- Āmurs
- Komplekts gultņu iepresēšanai un izpresēšanai
- Lauznis

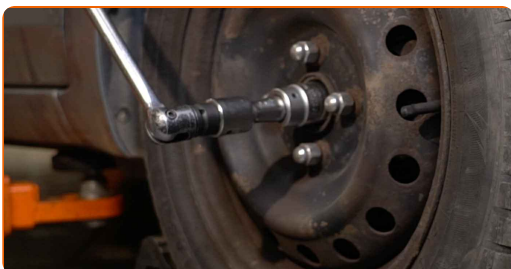
Pirkt instrumentus

AUTODOC iesaka:

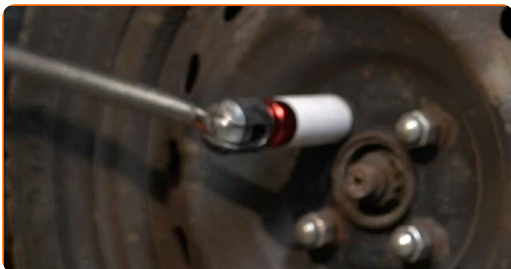
- Neizmantojiet atkārtoti gultņa iekārtu Jūsu automašīnā TOYOTA Verso S (_P12_).
- Abu riteņu rumbas gultņu nomaiņas darbību kārtība uz vienas ass ir identiska.
- Lūdzu, ņemiet vērā: visi darbi ar TOYOTA Verso S (_P12_) automašīnu jāveic ar izslēgtu motoru.

VEICIET NOMAIŅU ŠĀDĀ SECĪBĀ:

- 1 Atveriet motora pārsegu. Atskrūvējiet bremžu šķidruma izplešanās tvertnes vāku.
- 2 Nobloķējiet riteņus ar fiksētājiem.
- 3 Atskrūvējiet piedziņas vārpstas stiprinājumu. Izmantojiet 12 kanšu mucīņu Nr.30. Izmantojiet vīturbja atslēgu.



- 4 Atskrūvējiet vaļīgāk riteņa stiprinājuma skrūves. Izmantojiet pneimo mucīņu Nr.21



5 Paceliet automašīnu.

Maiņa: riteņa rumbas gultņa – TOYOTA Verso S (_P12_). Profesionāļi iesaka:

- Ja izmantojat domkratu, pārliecinieties, ka tas balstās uz līdzenas virsmas bez jebkādiem nelīdzenumiem.
- Noteikti papildus nostipriniet automašīnu ar drošības atbalstiem.

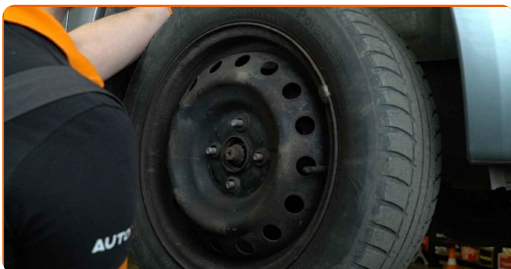
6 Atskrūvējiet riteņu skrūves.



AUTODOC iesaka:

- **Svarīgi!** Turiet TOYOTA Verso S (_P12_) riteņi, skrūvējot vaļā stiprinājuma skrūves.

7 Noņemiet riteņi.



8 Izpletiet bremžu klučus. Izmantojiet montāžas sviru.



9 Notīriet stūres šķērsstiepņa uzgaļa stiprinājumu pie grozāmass. Izmantojiet metāla birsti. Izmantojiet WD-40 aerosolu.



10 Noņemiet šķelttapu, kura fiksē stiprinājumu, kas savieno stūres šķērsstiepņa uzgali ar grozāmasi. Izmantojiet montāžas sviru.



11 Atskrūvējiet uzgaļa stiprinājuma uzgriezni pie grozāmass. Izmantojiet mucīņatslēgu Nr 17. Izmantojiet atslēgu ar tarkšķi.



12

Atvienojiet stūres stiepņa uzgali no grozāmass. Izmantojiet lodbalsta novilcēju.



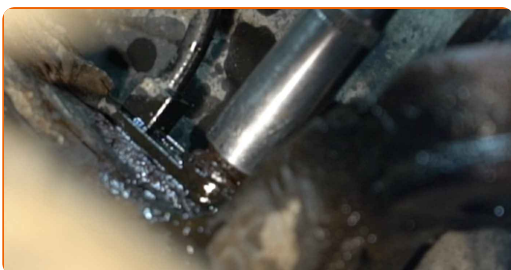
13

Notīriet ABS devēja stiprinājumu. Izmantojiet metāla birsti. Izmantojiet WD-40 aerosolu.



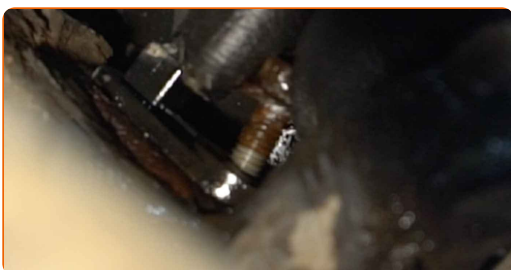
14

Atskrūvējiet ABS devēja stiprinājumu. Izmantojiet mucīņatslēgu Nr 10. Izmantojiet atslēgu ar tarkšķi.



15

Izņemiet stiprinājuma skrūvi.



16 Atvienojiet ABS devēju. Izmantojiet montāžas sviru.



17 Atskrūvējiet stiprinājumu, kas savieno piedziņas vārpstu ar riteņa rumbu. Izmantojiet 12 kanšu muciņu Nr.30. Izmantojiet atslēgu ar tarkšķi.



18 Notīriet stiprinājumus, kas savieno lodbalstu pie grozāmass. Izmantojiet metāla birsti. Izmantojiet WD-40 aerosolu.



19 Noņemiet šķelttapu, kura fiksē stiprinājumu, kas savieno lodbalstu ar grozāmasi. Izmantojiet montāžas sviru.



20

Noskrūvējiet lodbalsta stiprinājumu no grozāmass. Izmantojiet kombinēto atslēgu Nr 19.



21

Noņemiet stiprinājuma uzgriezni.



22

Atvienojiet lodbalstu no grozāmass. Izmantojiet lodbalsta novilcēju.



23

Notīriet bremžu suporta kronšteina stiprinājumus. Izmantojiet metāla birsti. Izmantojiet WD-40 aerosolu.



- 24** Atskrūvējiet bremžu suporta kronšteina stiprinājumus. Izmantojiet mucīnatslēgu Nr 17. Izmantojiet atslēgu ar tarkšķi.



- 25** Izņemiet stiprinājuma skrūves.

- 26** Noņemiet bremžu suportu kopā ar skavu.



Maiņa: riteņa rumbas gultņa – TOYOTA Verso S (_P12_). AUTODOC ekspertu padomi:

- Piestipriniet suportu pie piekares vai virsbūves ar drāti, neatvienojot to no bremžu šļūtenes, lai pasargātu no gaisa iekļūšanas.
- Pārliedzinieties, ka bremžu supports nekarājas un neturas uz bremžu šļūtenes.
- Pēc bremžu suporta izņemšanas neizspiediet bremžu pedāli. Tas var izraisīt virzuļa izkrišanu no bremžu cilindra, un var rasties bremžu šķidrums noplūde un sistēmas dehermetizācija.
- Pārbaudiet bremžu suporta bremžu kronšteina, putekļu sargu un vadīklu pirkstu stāvokli. Notīriet tos. Ja nepieciešams, nomainiet tos.

27 Noņemiet bremžu disku.



28 Notīriet amortizatora statnes stiprinājumus pie grozāmass. Izmantojiet metāla birsti. Izmantojiet WD-40 aerosolu.



29 Atskrūvējiet stiprinājumus, kas savieno amortizatora statni ar grozāmasi. Izmantojiet kombinēto atslēgu Nr 19. Izmantojiet mucīnatslēgu Nr 19. Izmantojiet atslēgu ar tarkšķi.

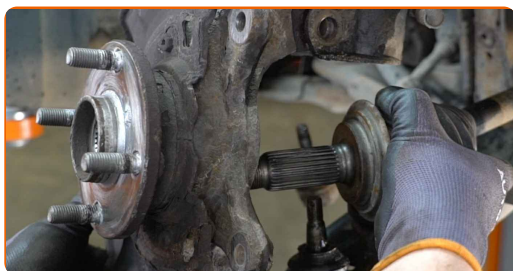


30 Izņemiet stiprinājuma skrūves.



31

Atskrūvējiet piedziņas vārpstu no grozāmass.

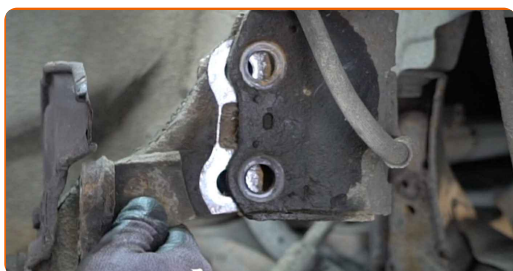


AUTODOC iesaka:

- Pārliecinieties, ka piedziņas vārpsta neatrodas atlaistā stāvoklī (kad automašīna ir pacelta).

32

Atvienojiet grozāmāsi no amortizatora statņa.

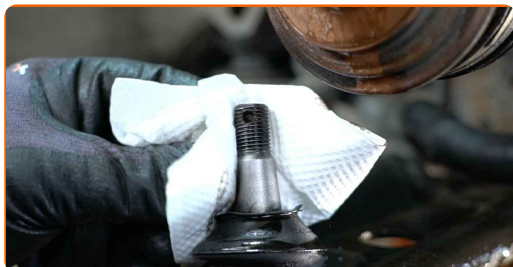


33

Noņemiet grozāmāsi kopā ar riteņa rumbu.



- 34** Notīriet amortizatora statnes montāžas vietas. Notīriet piedziņas vārpstas sinhronā kardānsavienojuma piedziņas rievas. Notīriet stiprinājumus, kas savieno lodbalstu pie grozāmass. Notīriet stūres šķērsstiepņa uzgaļa stiprinājumu pie grozāmass. Izmantojiet metāla birsti. Izmantojiet WD-40 aerosolu.



- 35** Atskrūvējiet bremžu diska aizsarga stiprinājumus. Izmantojiet Torx T 30.



- 36** Noņemiet rumbu no grozāmass. Izmantojiet komplektu gultņu iepresēšanai un izpresēšanai.

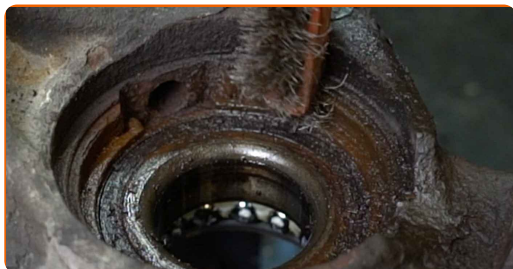


- 37** Noņemiet bremžu diska aizsargu.



38

Notīriet riteņa rumbas gultņa fiksācijas gredzenu. Izmantojiet metāla birsti. Izmantojiet WD-40 aerosolu.



39

Noņemiet riteņa rumbas gultņa sprostgredzenu. Izmantojiet sprostgredzenu kņabli.



40

Demontējiet iekšējo gultņa skreju, kas paliek uz rumbas. Izmantojiet komplektu gultņu iepresēšanai un izpresēšanai. Izmantojiet gultņu separatoru.



41

Izpresējiet riteņa rumbas gultni. Izmantojiet komplektu gultņu iepresēšanai un izpresēšanai.



42

Notīriet rumbas gultņa montāžas vietas. Izmantojiet metāla birsti. Izmantojiet WD-40 aerosolu.



43

Iespiediet jauno gultni grozāmasī. Izmantojiet komplektu gultņu iepresēšanai un izpresēšanai.



Maiņa: riteņa rumbas gultņa – TOYOTA Verso S (_P12_). AUTODOC iesaka:

- Pārbaudiet, vai riteņa rumbas gultnis ir pareizi novietots. Izvairieties no tā nobīdēm.
- Pārstājiņiet veikt spiedienu uz gultņa virsmu, tiklīdz tas ir uzstādīts tā montāžas sēžā.

44

Uzstādiņiet riteņa rumbas gultņa sprostgredzenu. Izmantojiet sprostgredzenu knaibles.

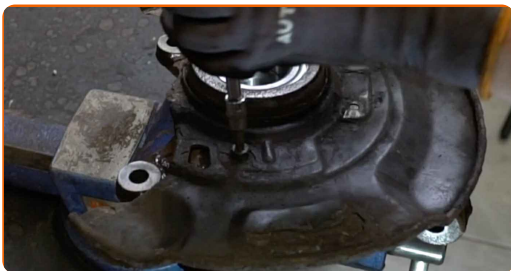


45

Uzstādiņiet bremžu diska aizsargu.

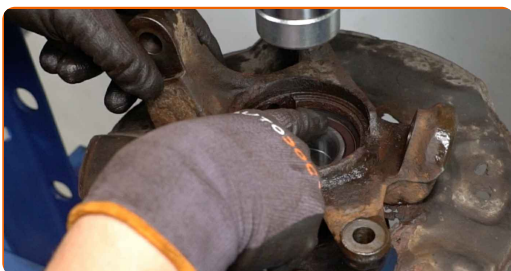
46

Pieskrūvējiet bremžu diska aizsarga stiprinājumus. Izmantojiet Torx T 30.



47

Uzstādiet riteņa rumbu uz grozāmass. Izmantojiet komplektu gultņu iepresēšanai un izpresēšanai.



Mainā: riteņa rumbas gultņa – TOYOTA Verso S (_P12_). AUTODOC speciālisti iesaka:

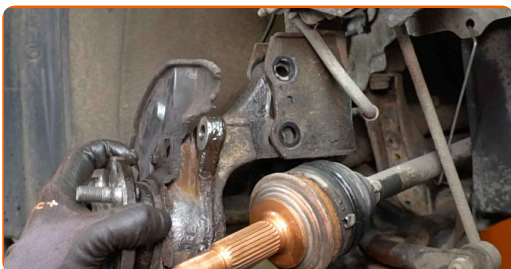
- Pārliedcinieties, ka riteņa rumba ir pareizi novietota. Izvairieties no jebkādas sašķiebes.

48

Uzstādiet grozāmasi montāžā ar riteņa rumbu.

49

Nostipriniet amortizatora statni uz grozāmass.



50 Uzstādiet stiprinājuma skavas.



51 Uzstādiet grozāmasi uz piedziņas vārpstas.



52 Pievienojiet lodbalstu pie grozāmass.



53 Uzstādiet stiprinājuma uzgriezni.

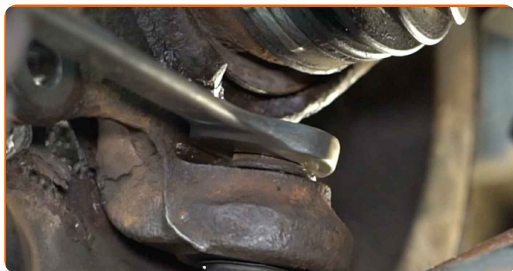


54 Aizskrūvējiet amortizatora statnes stiprinājumu pie grozāmass. Izmantojiet kombinēto atslēgu Nr 19. Izmantojiet mucīņatslēgu Nr 19. Izmantojiet atslēgu ar tarkšķī.



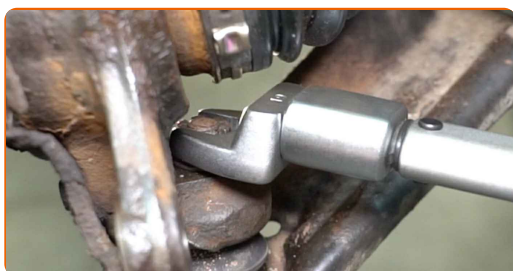
55

Pieskrūvējiet stiprinājumu, kas savieno lodbalstu ar grozāmasi. Izmantojiet kombinēto atslēgu Nr 19.



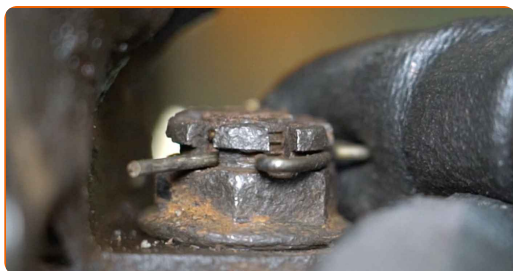
56

Pieskrūvējiet stiprinājumu, kas savieno lodbalstu ar grozāmasi. Izmantojiet kombinēto atslēgu Nr 19. Izmantojiet dinamometrisko atslēgu. Griezes moments 65 Nm.



57

Uzstādiet šķelttapu, kura fiksē stiprinājumu, kas savieno lodbalstu ar grozāmasi.

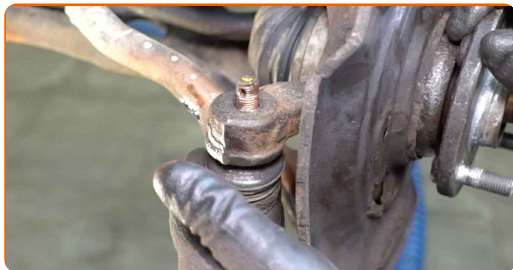


58

Apstrādājiet lodbalsta stiprinājumu. Izmantojiet vara smērvielu.

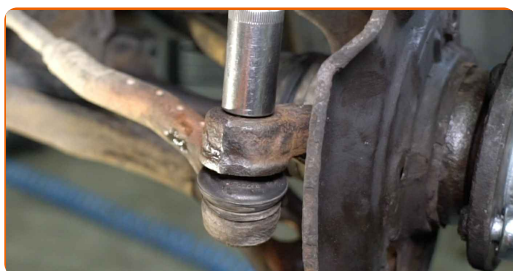
59

Pievienojiet stūres stiepņa uzgali pie grozāmass.



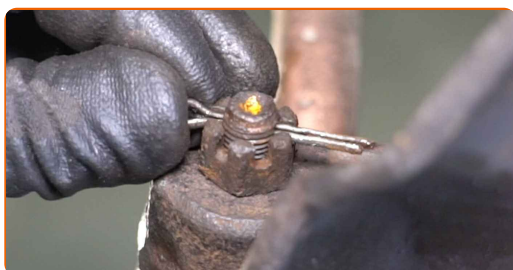
60

Pievelciet stūres stiepņa uzgaļa stiprinājuma uzgriezni pie grozāmass. Izmantojiet mucīņatslēgu Nr 17. Izmantojiet dinamometrisko atslēgu. Griezies moments 49 Nm.



61

Uzstādiet šķelttapu, kura fiksē stiprinājumu, kas savieno stūres šķērsstiepņa uzgali ar grozāmasi. Izmantojiet montāžas sviru.

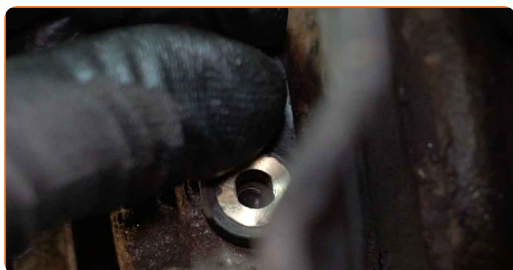


62

Apstrādājiet stūres stiepņa uzgaļa stiprinājumu pie grozāmass. Izmantojiet vara smērvielu.

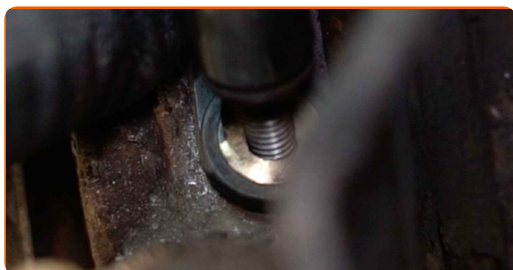
63

Pievienojiet ABS devēju.

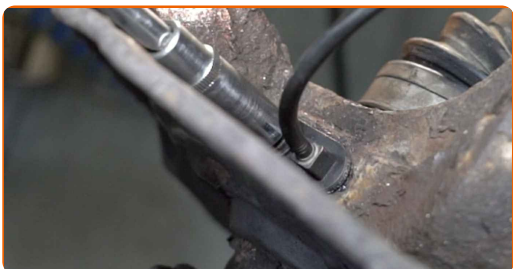


64

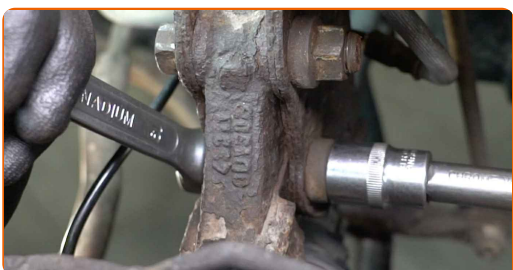
Uzstādiet stiprinājuma skrūvi.



- 65** Pievelciet stiprinājumu, kas savieno ABS sensoru ar grozāmo statni. Izmantojiet mucīņatslēgu Nr 10. Izmantojiet dinamometrisko atslēgu. Griezes moments 8 Nm.

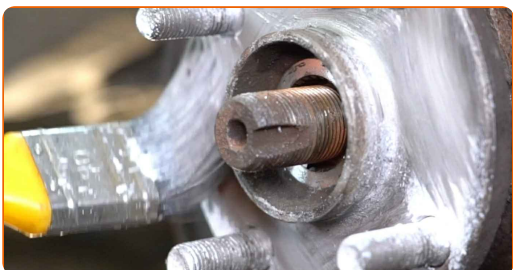


- 66** Pievelciet amortizatora statnes apakšējos stiprinājumus pie grozāmass. Izmantojiet kombinēto atslēgu Nr 19. Izmantojiet mucīņatslēgu Nr 19. Izmantojiet dinamometrisko atslēgu. Griezes moments 164 Nm.

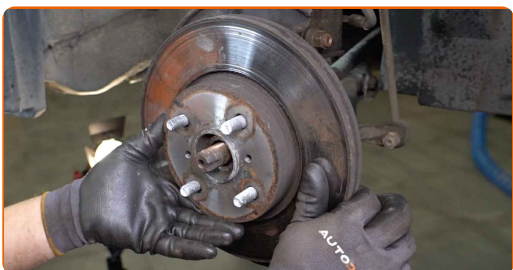


- 67** Notīriet rumbu. Izmantojiet metāla birsti.

- 68** Apstrādājiet kontaktpvirsmu. Izmantojiet keramikas smēri.



- 69** Uzstādiet bremžu disku.



70 Uzstādiet bremžu suportu kopā ar tā skavu.



71 Uzstādiet stiprinājuma skavas.



72 Pievelciet bremžu suporta kronšteina stiprinājumus. Izmantojiet mucīņatslēgu Nr 17. Izmantojiet dinamometrisko atslēgu. Griezes moments 107 Nm.



73 Notīriet riteņa diska montāžas vietu. Izmantojiet metāla birsti.



74 Apstrādājiet virsmu, kur bremžu disks saskaras ar riteņa disku. Izmantojiet keramikas smēri.



75

Notīriet bremžu diska virsmu. Izmantojiet bremžu sistēmas tīrītāju.

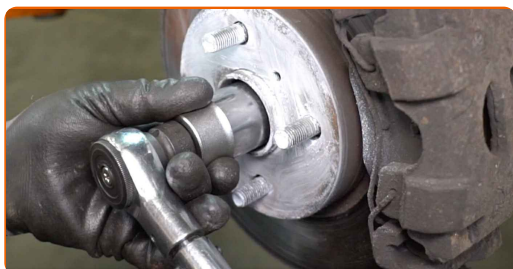


AUTODOC iesaka:

- Maiņa: riteņa rumbas gultņa – TOYOTA Verso S (_P12_). Pēc aerosola uzklāšanas pagaidiet dažas minūtes.

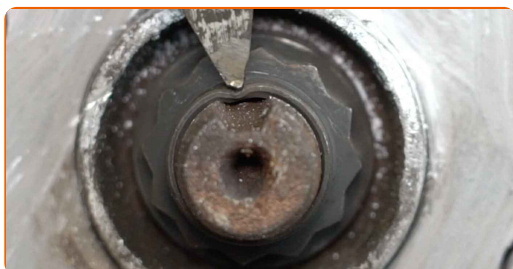
76

Pievelciet piedziņas vārpstas uzgriezni. Izmantojiet 12 kanšu muciņu Nr.30. Izmantojiet dinamometrisko atslēgu. Griezes moments 216 Nm.



77

Iekļilējiet piedziņas vārpstas stiprinājumu. Izmantojiet plakano metālapstrādes cirtni. Izmantojiet āmuru.



78 Uzlieciet riepu.



Maiņa: riteņa rumbas gultņa – TOYOTA Verso S (_P12_). AUTODOC ekspertu padomi:

- Lai izvairītos no traumatiskām situācijām, pieturiet riteni, skrūvējot stiprinājuma skrūves.

79 Aizskruvējiet riteņa stiprinājumu skrūves. Izmantojiet pneimo mucīņu Nr.21



80 Nolaidiet auto un pievelciet skrūves krusteniskā veidā. Izmantojiet pneimo mucīņu Nr.21 Izmantojiet dinamometrisko atslēgu. Griezes moments 103 Nm.



81

Noņemiet fiksētājus un domkratus.



AUTODOC iesaka:

- Nedarbinot dzinēju, piespiediet bremžu pedāli vairākas reizes, līdz jūtat būtisku pretestību.
- Pārbaudiet bremžu šķidruma līmeni kompensācijas trauciņā un pēc nepieciešamības papildiniet to.

82

Atskrūvējiet bremžu šķidruma izplešanās tvertnes vāku. Aizveriet dzinēja pārsegu.



LABI DARĪTS! 

SKATĪT VAIRĀK PAMĀCĪBU

AUTODOC – AUGSTĀKĀ KVALITĀTE UN AUTODAĻAS PAR PIENEMAMU CENU TIEŠSAISTĒ

AUTODOC MOBILĀ LIETOTNE: ĶERIET IZDEVĪGUS PIEDĀVĀJUMUS, VEICOT ĒRTUS PIRKUMUS



+ AUTODOC

GET IT ON **Google Play**

Download on the **App Store**

Download

LIELISKA IZVĒLE REZERVES DAĻĀM JŪSU AUTOMAŠĪNAI

RITEŅA RUMBAS GULTŅA: PLAŠĀ IZVELE

ATBILDĪBAS IEROBEŽOJUMS:

Dokumentā ir ietverti tikai vispārīgi ieteikumi, kas var jums noderēt remontdarbu vai detaļu nomaiņas laikā. "AUTODOC" neuzņemas nekādu atbildību par jebkādiem zaudējumiem, ievainojumiem un mantas bojājumiem, kas gūti remontdarbu vai detaļu nomaiņas procesā sniegtās informācijas nepareizas lietošanas vai nepareizas interpretācijas dēļ.

"AUTODOC" neuzņemas nekādu atbildību par jebkādām iespējamām šajā rokasgrāmatā atrodamām kļūdām un neskaidrībām. Sniegtā informācija ir paredzēta tikai informatīviem nolūkiem un nevar aizstāt speciālistu padomu.

"AUTODOC" neuzņemas nekādu atbildību par nekorektu vai bīstamu remonta iekārtu, instrumentu un autodaļu izmantošanu. "AUTODOC" stingri iesaka būt uzmanīgiem un ievērot drošības noteikumus, veicot remonta vai nomaiņas darbus. Atcerieties: - zemas kvalitātes autodaļu izmantošana negarantē pienācīgu drošības līmeni uz ceļiem.

© Copyright 2023 – viss vietnes saturs, jo īpaši teksti, fotogrāfijas un grafiki ir aizsargāti ar autortiesībām. Visas tiesības, tajā skaitā tiesības kopēt, nodot trešām personām, rediģēt un tulkot, patur "AUTODOC SE".