

 **AUTODOC CLUB**

Kā nomainīt: aizmugures
bremžu klučus **TOYOTA**
Yaris III Van (XP13) -
nomaiņas ceļvedis

LĪDZĪGA VIDEO PAMĀCĪBA



Šajā video redzama līdzīgas autodaļas nomaiņas procedūra citā transportlīdzeklī

Uzmanību

Šis maiņas algoritms ir piemērots:

TOYOTA Yaris III Van (XP13) 1.3 VVTi (NSP130), TOYOTA Yaris III Van (XP13) 1.0 VVTi (KSP130), TOYOTA Yaris III Van (XP13) 1.4 D4d (NLP130), TOYOTA Yaris III Van (XP13) 1.5 VVTi (NSP131)

Darbību secība var nedaudz atšķirties atkarībā no automašīnas uzbūves.

Šī pamācība tika izveidota, pamatojoties uz līdzīgas autodaļas nomaiņas procedūru:
TOYOTA Yaris Hatchback (_P9_) 1.3 VVT-i (SCP90_)

MAIŅA: BREMŽU KLUČU – TOYOTA YARIS III VAN (XP13). NEPIECIEŠAMO INSTRUMENTU SARAKSTS:



- Stieplu suka
- Neilona tīrīšanas suka
- Bremžu sistēmu tīrītājs
- Pretčīkstēšanas smērviela
- Keramikas smēre
- Dinamometriskā atslēga
- HEX uzgalis Nr. H7
- Pneimo mucīņa Nr 21
- Sprūdatslēga
- Aprīkojums suporta bremžu cilindru izspiešanai
- Lauznis
- Riteņa fiksētājs

Pirkt instrumentus

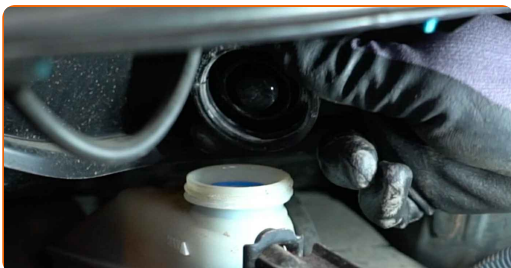
Maiņa: bremžu kluču – TOYOTA Yaris III Van (XP13). AUTODOC ekspertu padomi:

- Nomainiet bremžu klučus pilnā komplektācijā uz katras ass. Tas nodrošina efektīvu bremzēšanu.
- Uz vienas ass esošu abu bremžu kluču maiņas procedūra ir identiska.
- Lūdzu, ņemiet vērā: visi darbi ar TOYOTA Yaris III Van (XP13) automašīnu jāveic ar izslēgtu motoru.

VEICIET NOMAIŅU ŠĀDĀ SECĪBĀ:

1

Atveriet motora pārsegu. Atskrūvējiet bremžu šķidrums izplešanās tvertnes vāku.

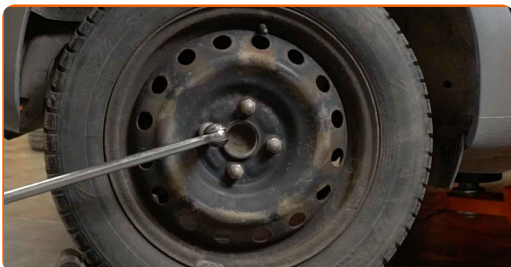


2

Nobloķējiet riteņus ar fiksētājiem.

3

Atskrūvējiet vaļīgāk riteņa stiprinājuma skrūves. Izmantojiet pneimo mucīņu Nr.21



4

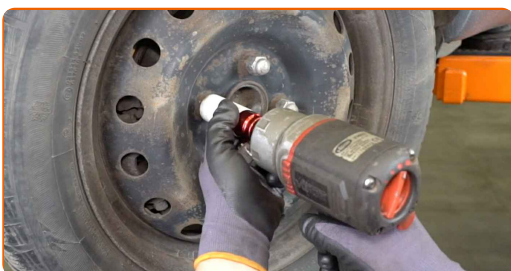
Paceliet automašīnu.

AUTODOC iesaka:

- Ja izmantojat domkratu, pārlicinieties, ka tas balstās uz līdzenas virsmas bez jebkādiem nelīdzenumiem.
- Noteikti papildus nostipriniet automašīnu ar drošības atbalstiem.

5

Atskrūvējiet riteņu skrūves.

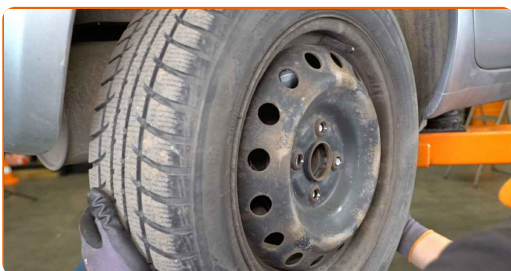


AUTODOC iesaka:

- **Svarīgi!** Turiet TOYOTA Yaris III Van (XP13) riteni, skrūvējot vaļā stiprinājuma skrūves.

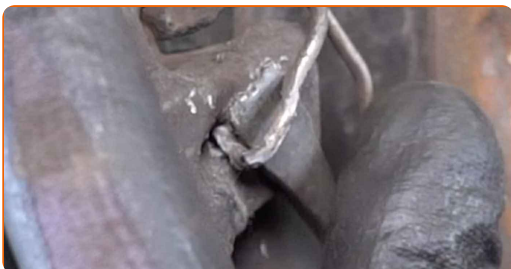
6

Noņemiet riteni.



7

Atvienojiet bremžu suporta fiksējošo atsperi. Izmantojiet montāžas sviru.



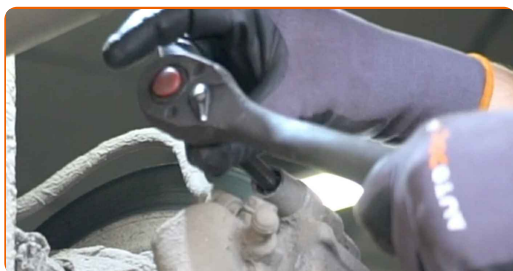
8

Noņemiet suporta vadīklu putekļu sargu vāciņus. Izmantojiet montāžas sviru.



9

Atskrūvējiet bremžu suporta stiprinājumus. Izmantojiet HEX Nr. H7. Izmantojiet atslēgu ar tarkšķi.



10

Noņemiet bremžu suportu. Izmantojiet montāžas sviru.

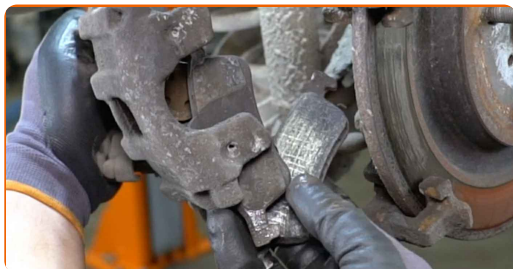


AUTODOC iesaka:

- Piestipriniet suportu pie piekares vai virsbūves ar drāti, neatvienojot to no bremžu šļūtenes, lai pasargātu no gaisa iekļūšanas.
- Pārliedcinieties, ka bremžu supports nekarājas un neturas uz bremžu šļūtenes.
- Pēc bremžu suporta izņemšanas neizspiediet bremžu pedāli. Tas var izraisīt virzuļa izkrišanu no bremžu cilindra, un var rasties bremžu šķidruma noplūde un sistēmas dehermetizācija.

11

Noņemiet bremžu klučus.

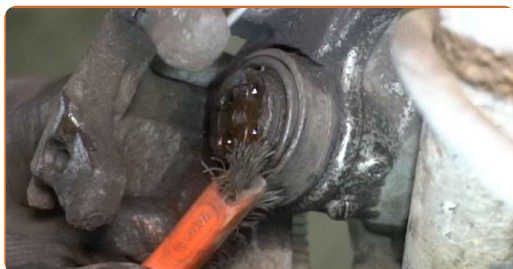


AUTODOC iesaka:

- Izmēriet bremžu diska biezumu. Tiklīdz tiek sasniegts maksimālais nodiluma ierobežojums, tas jānomaina.

12

Apstrādājiet bremžu suporta virzuli. Izmantojiet neilona tīrīšanas suku. Izmantojiet bremžu sistēmas tīrītāju.

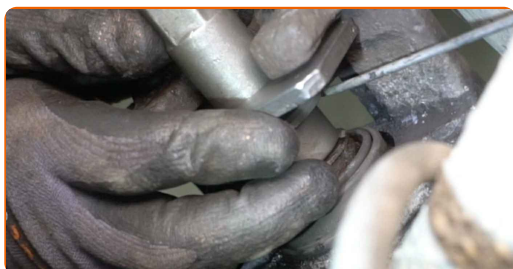


AUTODOC iesaka:

- Maiņa: bremžu kluču – TOYOTA Yaris III Van (XP13). Pēc aerosola uzklāšanas pagaidiet dažas minūtes.

13

Iespiediet bremžu suporta virzuli. Izmantojiet suporta bremžu cilindru izspiešanas aprīkojumu.



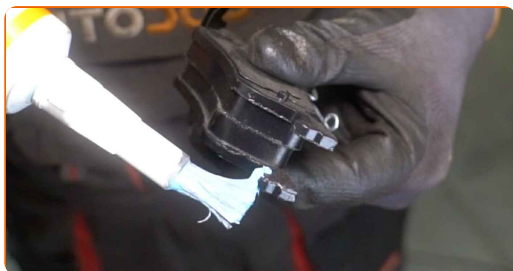
- 14** Notīriet bremžu suporta kronšteinu no netīrumiem un putekļiem. Izmantojiet metāla birsti. Izmantojiet bremžu sistēmas tīrītāju.



Maiņa: bremžu kluču – TOYOTA Yaris III Van (XP13). AUTODOC ekspertu padomi:

- Pēc aerosola uzklāšanas uzgaidiet pāris minūtes.
- Pārbaudiet bremžu suporta bremžu kronšteina, putekļu sargu un vadīklu pirkstu stāvokli. Notīriet tos. Ja nepieciešams, nomainiet tos.

- 15** Apstrādājiet bremžu klučus vietā, kur tie saskaras ar bremžu suporta skavu. Izmantojiet pretčīkstēšanas smērvielu.



Maiņa: bremžu kluču – TOYOTA Yaris III Van (XP13). AUTODOC iesaka:

- Pirms bremžu kluču uzstādīšanas pārliecinieties, ka diska virsma ir tīra.

16

Uzstādiet jaunus bremžu klučus.



AUTODOC iesaka:

- Izmēriet bremžu diska biezumu. Tiklīdz tiek sasniegts maksimālais nodiluma ierobežojums, tas jānomaina.

17

Uzstādiet bremžu suportu un piestipriniet to.



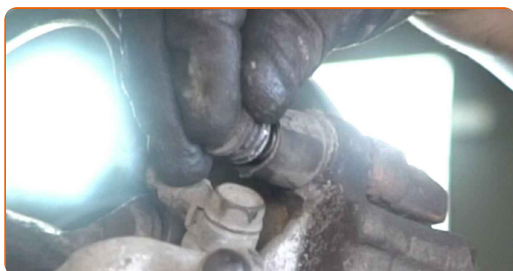
18

Pievelciet bremžu suporta stiprinājumus. Izmantojiet HEX Nr. H7. Izmantojiet dinamometrisko atslēgu. Griezes moments 34 Nm.



19

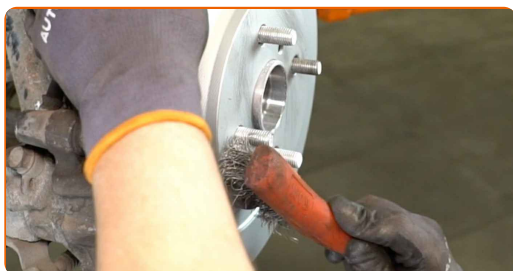
Uzstādiet suporta vadīklu putekļu sargu vāciņus.



20 Uzstādiet bremžu suporta fiksējošo atsperi.



21 Notīriet riteņa diska montāžas vietu. Izmantojiet metāla birsti.



22 Apstrādājiet virsmu, kur bremžu disks saskaras ar riteņa disku. Izmantojiet keramikas smēri.



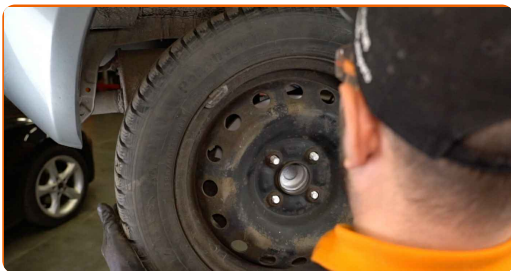
23 Notīriet bremžu diska virsmu. Izmantojiet bremžu sistēmas tīrītāju.



AUTODOC iesaka:

- Maiņa: bremžu kluču – TOYOTA Yaris III Van (XP13). Pēc aerosola uzklāšanas pagaidiet dažas minūtes.

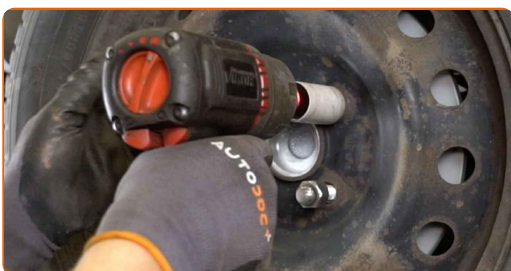
24 Uzlieciet riepu.



AUTODOC iesaka:

- Svarīgi! Skrūvējot TOYOTA Yaris III Van (XP13) riteņa stiprinājuma skrūves, turiet riteni.

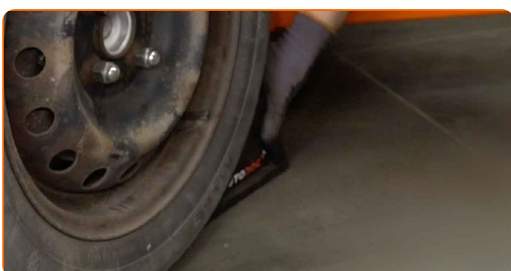
25 Aizskruvējiet riteņa stiprinājumu skrūves. Izmantojiet pneimo mucīņu Nr.21



26 Nolaidiet auto un pievelciet skrūves krusteniskā veidā. Izmantojiet pneimo mucīņu Nr.21 Izmantojiet dinamometrisko atslēgu. Griezes moments 103 Nm.



27 Noņemiet fiksētājus un domkratus.



Maiņa: bremžu kluču – TOYOTA Yaris III Van (XP13). AUTODOC ekspertu padomi:

- Nedarbinot dzinēju, piespiediet bremžu pedāli vairākas reizes, līdz jūtat būtisku pretestību.
- Pārbaudiet bremžu šķidruma līmeni kompensācijas trauciņā un pēc nepieciešamības papildiniet to.

28

Atskrūvējiet bremžu šķidruma izplešanās tvertnes vāku. Aizveriet dzinēja pārsegu.



LABI DARĪTS! 

SKATĪT VAIRĀK PAMĀCĪBU

AUTODOC – AUGSTĀKĀ KVALITĀTE UN AUTODAĻAS PAR PIENEMAMU CENU TIEŠSAISTĒ

AUTODOC MOBILĀ LIETOTNE: ĶERIET IZDEVĪGUS PIEDĀVĀJUMUS, VEICOT ĒRTUS PIRKUMUS



+ AUTODOC

GET IT ON **Google Play**

Download on the **App Store**

Download

LIELISKA IZVĒLE REZERVES DAĻĀM JŪSU AUTOMAŠĪNAI

BREMŽU KLUČI: PLAŠA IZVELE

i ATBILDĪBAS IEROBEŽOJUMS:

Dokumentā ir ietverti tikai vispārīgi ieteikumi, kas var jums noderēt remontdarbu vai detaļu nomaiņas laikā. "AUTODOC" neuzņemas nekādu atbildību par jebkādiem zaudējumiem, ievainojumiem un mantas bojājumiem, kas gūti remontdarbu vai detaļu nomaiņas procesā sniegtās informācijas nepareizas lietošanas vai nepareizas interpretācijas dēļ.

"AUTODOC" neuzņemas nekādu atbildību par jebkādām iespējamām šajā rokasgrāmatā atrodamām kļūdām un neskaidrībām. Sniegtā informācija ir paredzēta tikai informatīviem nolūkiem un nevar aizstāt speciālistu padomu.

"AUTODOC" neuzņemas nekādu atbildību par nekorektu vai bīstamu remonta iekārtu, instrumentu un autodaļu izmantošanu. "AUTODOC" stingri iesaka būt uzmanīgiem un ievērot drošības noteikumus, veicot remonta vai nomaiņas darbus. Atcerieties: - zemas kvalitātes autodaļu izmantošana negarantē pienācīgu drošības līmeni uz ceļiem.

© Copyright 2023 – viss vietnes saturs, jo īpaši teksti, fotogrāfijas un grafiki ir aizsargāti ar autortiesībām. Visas tiesības, tajā skaitā tiesības kopēt, nodot trešām personām, rediģēt un tulkot, patur "AUTODOC SE".