

 **AUTODOC CLUB**

Kā nomaiņīt: aizmugures
riteņa rumbas gultņa
TOYOTA Yaris Verso
(_P2_) - nomaiņas
ceļvedis

LĪDZĪGA VIDEO PAMĀCĪBA



Šajā video redzama līdzīgas autodaļas nomaiņas procedūra citā transportlīdzeklī

Uzmanību!

Šis maiņas algoritms ir piemērots:

TOYOTA Yaris Verso (_P2_) 1.3 (NCP20_, NCP22_), TOYOTA Yaris Verso (_P2_) 1.5 (NCP21_), TOYOTA Yaris Verso (_P2_) 1.4 D-4D (NLP20_, NLP22_)

Darbību secība var nedaudz atšķirties atkarībā no automašīnas uzbūves.

Šī pamācība tika izveidota, pamatojoties uz līdzīgas autodaļas nomaiņas procedūru:
TOYOTA Yaris Hatchback (_P1_) 1.3 (NCP10_, SCP12_)

**MAIŅA: RITEŅA RUMBAS GULTŅA – TOYOTA YARIS
VERSŌ (_P2_). INSTRUMENTI, KURI VARĒTU NODERĒT:**



- Stieplu suka
- WD-40 aerosols
- Vara smērviena
- Hermētiķis
- Muciņas uzgalis nr. 12
- Pnemo mucīņa Nr 21
- Sprūdatslēga
- Dinamometriskā atslēga
- Vītņurbja atslēga
- Āmurs
- Riteņa fiksētājs

Pirkt instrumentus

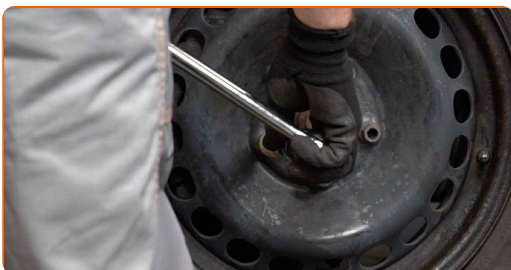
Maiņa: riteņa rumbas gultņa – TOYOTA Yaris Verso (_P2_). AUTODOC ekspertu padomi:

- Neizmantojiet atkārtoti gultņa iekārtu Jūsu automašīnā TOYOTA Yaris Verso (_P2_).
- Abu riteņu rumbas gultņu nomaiņas darbību kārtība uz vienas ass ir identiska.
- Visus darbus ir jāveic, kad dzinējs ir izslēgts.

MAIŅA: RITEŅA RUMBAS GULTŅA – TOYOTA YARIS VERSO (_P2_). IZMANTOJIET ŠO PROCEDŪRU:

1 Nobloķējiet riteņus ar fiksētājiem.

2 Atskrūvējiet vaļīgāk riteņa stiprinājuma skrūves. Izmantojiet pneimo mucīņu Nr.21



3 Paceliet aizmugurējo auto pusi un atbalstiet to.

4 Atskrūvējiet riteņu skrūves.



AUTODOC iesaka:

- Svarīgi! Turiet TOYOTA Yaris Verso (_P2_) riteni, skrūvējot vaļā stiprinājuma skrūves.

5

Noņemiet riteni.



6

Notīriet bremžu trumuli. Izmantojiet metāla birsti. Izmantojiet WD-40 aerosolu.

7

Noņemiet bremžu trumuli.



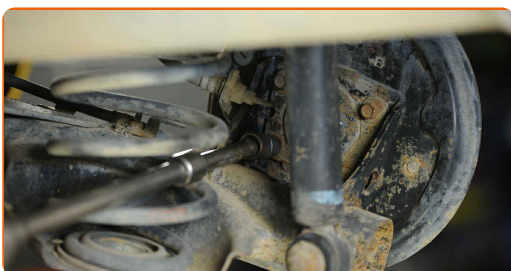
Maiņa: riteņa rumbas gultņa – TOYOTA Yaris Verso (_P2_). Ieteikums:

- Aplūkojiet bremžu trumuli. Ja nepieciešams, nomainiet to.

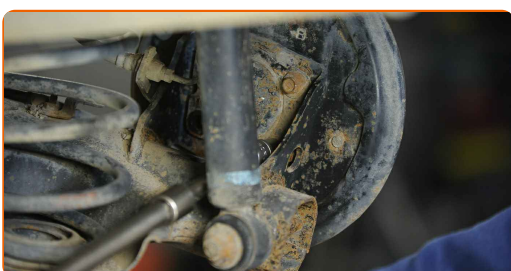
8

Notīriet riteņa rumbas gultņa stiprinājumus. Izmantojiet WD-40 aerosolu. Izmantojiet metāla birsti.

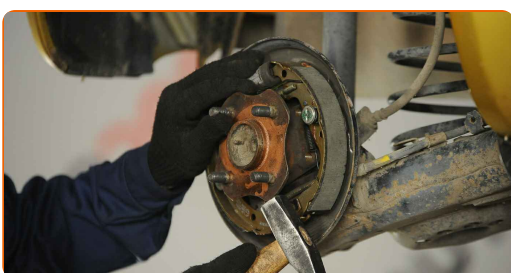
- 9** Atskrūvējiet rumbas gultņa stiprinājumu. Izmantojiet mucīnatslēgu Nr 12. Izmantojiet vīturbja atslēgu. Izmantojiet atslēgu ar tarkšķi.



- 10** Izņemiet stiprinājuma skrūves (4 gb.).



- 11** Noņemiet rumbu kopā ar gultni, jo tie ir neizjaucami. Izmantojiet āmuru.

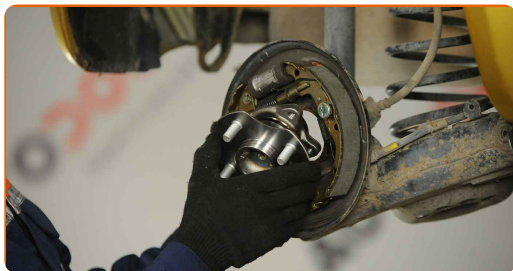


- 12** Apstrādājiet stiprinājuma skrūves. Izmantojiet hermētiķi.



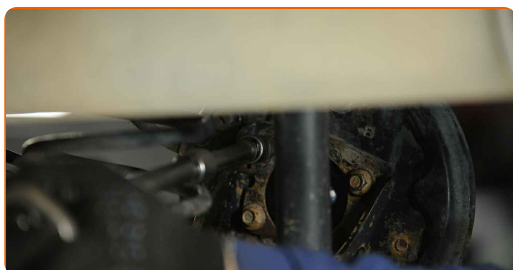
- 13** Notīriet rumbas gultņa montāžas vietas. Izmantojiet metāla birsti. Izmantojiet WD-40 aerosolu.

14 Uzstādiet jaunu riteņa rumbu kopā ar gultni.



15 Uzstādiet stiprinājuma skavas (4 gab.).

16 Pievelciet riteņa rumbas gultņa stiprinājumu. Izmantojiet mucīņatslēgu Nr 12. Izmantojiet vīturbja atslēgu. Izmantojiet dinamometrisko atslēgu. Griezes moments 52 Nm.



17 Apstrādājiet riteņa rumbu vietā, kur tā saskaras ar bremžu trumuli. Izmantojiet vara smērvielu.

18 Uzstādiet bremžu trumuli.

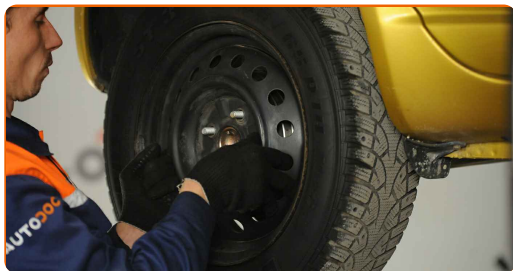


19 Notīriet riteņa diska montāžas vietu. Izmantojiet metāla birsti.

20 Apstrādājiet riteņa diska saskares virsmu ar bremžu trumuli. Izmantojiet vara smērvielu.



21 Uzlieciet riepu.



Maiņa: riteņa rumbas gultņa – TOYOTA Yaris Verso (_P2_). AUTODOC iesaka:

- Lai izvairītos no traumatiskām situācijām, pieturiet riteni, skrūvējot stiprinājuma skrūves.

22 Aizskruvējiet riteņa stiprinājumu skrūves. Izmantojiet pneimo mucīņu Nr.21



23 Nolaidiet auto un pievelciet skrūves krusteniskā veidā. Izmantojiet pneimo mucīņu Nr.21 Izmantojiet dinamometrisko atslēgu. Griezes moments 103 Nm.



24

Noņemiet fiksētājus un domkratus.



LABI DARĪTS! 

SKATĪT VAIRĀK PAMĀCĪBU

AUTODOC – AUGSTĀKĀ KVALITĀTE UN AUTODAĻAS PAR PIENEMAMU CENU TIEŠSAISTĒ

AUTODOC MOBILĀ LIETOTNE: ĶĒRIET IZDEVĪGUS PIEDĀVĀJUMUS, VEICOT ĒRTUS PIRKUMUS



+ AUTODOC

GET IT ON **Google Play**

Download on the **App Store**

Download

LIELISKA IZVĒLE REZERVES DAĻĀM JŪSU AUTOMAŠĪNAI

RITEŅA RUMBAS GULTŅA: PLAŠA IZVELE

i ATBILDĪBAS IEROBEŽOJUMS:

Dokumentā ir ietverti tikai vispārīgi ieteikumi, kas var jums noderēt remontdarbu vai detaļu nomaiņas laikā. "AUTODOC" neuzņemas nekādu atbildību par jebkādiem zaudējumiem, ievainojumiem un mantas bojājumiem, kas gūti remontdarbu vai detaļu nomaiņas procesā sniegtās informācijas nepareizas lietošanas vai nepareizas interpretācijas dēļ.

"AUTODOC" neuzņemas nekādu atbildību par jebkādam iespējamām šajā rokasgrāmatā atrodamām kļūdām un neskaidrībām. Sniegtā informācija ir paredzēta tikai informatīviem nolūkiem un nevar aizstāt speciālistu padomu.

"AUTODOC" neuzņemas nekādu atbildību par nekorektu vai bīstamu remonta iekārtu, instrumentu un autodaļu izmantošanu. "AUTODOC" stingri iesaka būt uzmanīgiem un ievērot drošības noteikumus, veicot remonta vai nomaiņas darbus. Atcerieties: - zemas kvalitātes autodaļu izmantošana negarantē pienācīgu drošības līmeni uz ceļiem.

© Copyright 2023 – viss vietnes saturs, jo īpaši teksti, fotogrāfijas un grafiki ir aizsargāti ar autortiesībām. Visas tiesības, tajā skaitā tiesības kopēt, nodot trešām personām, rediģēt un tulkot, patur "AUTODOC SE".