

 **AUTODOC CLUB**

Kā nomainīt: aizmugures  
riteņa rumbas gultņa  
**TOYOTA Yaris / Vios**  
**Sedan (\_P9\_) - nomaiņas**  
ceļvedis

## LĪDZĪGA VIDEO PAMĀCĪBA



Šajā video redzama līdzīgas autodaļas nomaiņas procedūra citā transportlīdzeklī

### Uzmanību

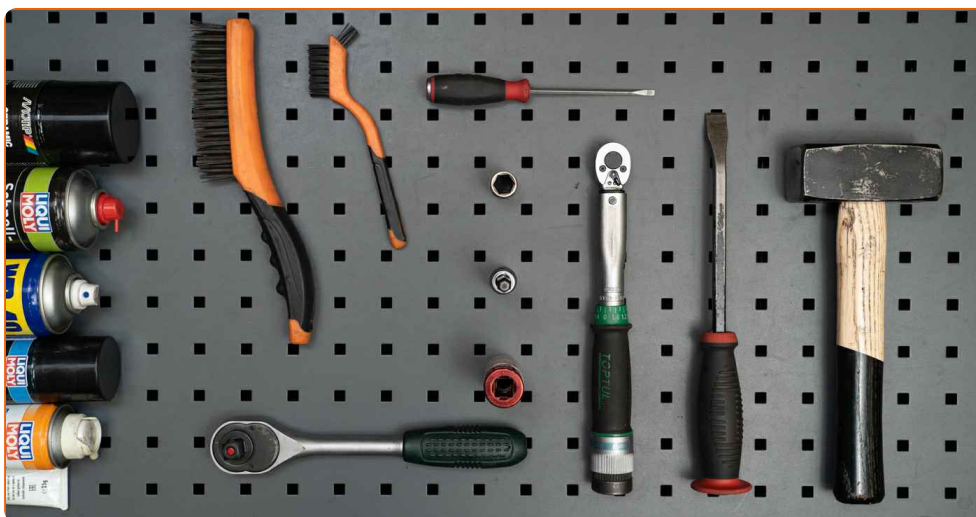
Šis maiņas algoritms ir piemērots:

TOYOTA Yaris / Vios Sedan (\_P9\_) 1.5 (NCP93), TOYOTA Yaris / Vios Sedan (\_P9\_) 1.3 (NCP92\_, SCP92\_)

Darbību secība var nedaudz atšķirties atkarībā no automašīnas uzbūves.

Šī pamācība tika izveidota, pamatojoties uz līdzīgas autodaļas nomaiņas procedūru:  
TOYOTA Yaris Hatchback (\_P9\_) 1.3 VVT-i (SCP90\_)

**MAIŅA: RITEŅA RUMBAS GULTŅA – TOYOTA YARIS /  
VIOS SEDAN (\_P9\_). INSTRUMENTI, KURI BŪS  
VAJADZĪGI:**



- Stieplu suka
- Neilona tīrīšanas suka
- WD-40 aerosols
- Universāls tīrīšanas aerosols
- Bremžu sistēmu tīrītājs
- Elektrokontakta aerosols
- Pretčīkstēšanas smēri
- Keramikas smēri
- Vara smēri
- Dinamometriskā atslēga
- Muciņas uzgalis nr. 14
- HEX uzgalis Nr. H7
- Pneimo mucīna Nr 21
- Sprūdatslēga
- Plakanais skrūvgriezis
- Āmurs
- Lauznis
- Hidrauliskais pacēlājs
- Riteņa fiksētājs

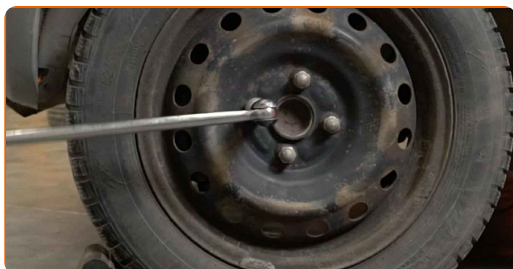
**Pirkt instrumentus**

**AUTODOC iesaka:**

- Neizmantojiet atkārtoti gultņa iekārtu Jūsu automašīnā TOYOTA Yaris / Vios Sedan (\_P9\_).
- Abu riteņu rumbas gultņu nomaiņas darbību kārtība uz vienas ass ir identiska.
- Lūdzu, ņemiet vērā: visi darbi ar TOYOTA Yaris / Vios Sedan (\_P9\_) automašīnu jāveic ar izslēgtu motoru.

**VEICIET NOMAIŅU ŠĀDĀ SECĪBĀ:**

- 1 Atveriet motora pārsegu. Atskrūvējiet bremžu šķidruma izplešanās tvertnes vāku.
- 2 Nobloķējiet riteņus ar fiksētājiem.
- 3 Atskrūvējiet valīgāk riteņa stiprinājuma skrūves. Izmantojiet pneimo mucīņu Nr.21



- 4 Paceliet automašīnu.

**Maiņa: riteņa rumbas gultņa – TOYOTA Yaris / Vios Sedan (\_P9\_). AUTODOC ekspertu padomi:**

- Ja izmantojat domkratu, pārliecinieties, ka tas balstās uz līdzenas virsmas bez jebkādiem nelīdzenumiem.
- Noteikti papildus nostipriniet automašīnu ar drošības atbalstiem.

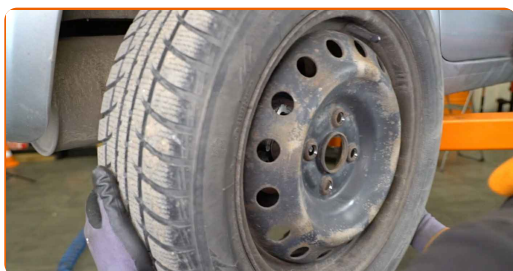
**5** Atskrūvējiet riteņu skrūves.



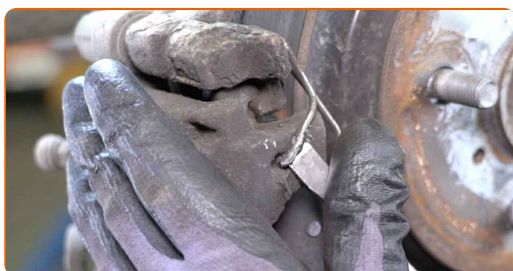
**AUTODOC iesaka:**

- Brīdinājums! Lai izvairītos no ievainojumiem, turiet TOYOTA Yaris / Vios Sedan (\_P9\_) riteņi, skrūvējot vaļā stiprinājuma skrūves.

**6** Noņemiet riteņi.



**7** Atvienojiet bremžu suporta fiksējošo atsperi. Izmantojiet montāžas sviru.

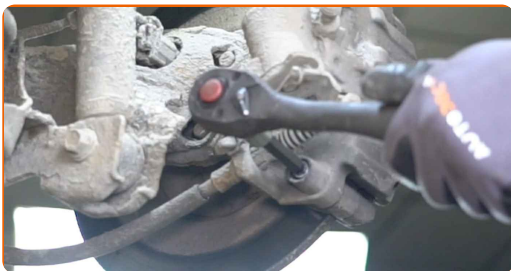


**8** Noņemiet suporta vadīklu putekļu sargu vāciņus. Izmantojiet montāžas sviru.



9

Atskrūvējiet bremžu suporta stiprinājumus. Izmantojiet HEX Nr. H7. Izmantojiet atslēgu ar tarkšķi.



10

Noņemiet bremžu suportu. Izmantojiet montāžas sviru.

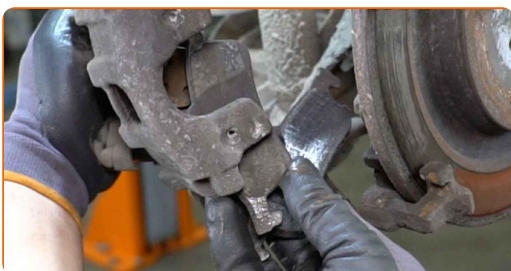


**Maiņa: riteņa rumbas gultņa – TOYOTA Yaris / Vios Sedan (\_P9\_). Ieteikums:**

- Piestipriniet suportu pie piekares vai virsbūves ar drāti, neatvienojot to no bremžu šļūtenes, lai pasargātu no gaisa iekļūšanas.
- Pārliedzinieties, ka bremžu supports nekarājas un neturas uz bremžu šļūtenes.
- Pēc bremžu suporta izņemšanas neizspiediet bremžu pedāli. Tas var izraisīt virzuļa izkrišanu no bremžu cilindra, un var rasties bremžu šķidruma noplūde un sistēmas dehermetizācija.

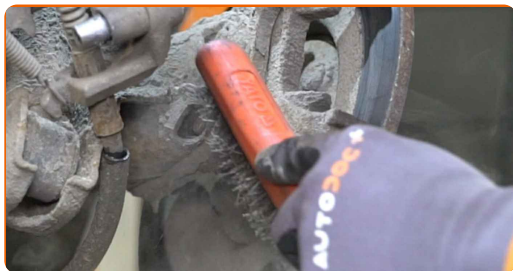
11

Noņemiet bremžu klučus.



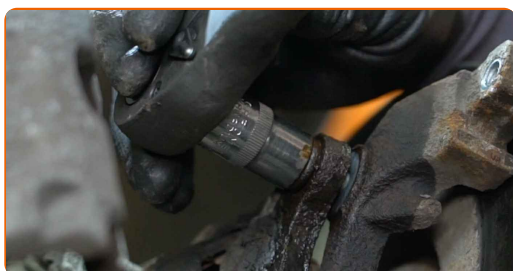
12

Notīriet bremžu suporta kronšteina stiprinājumus. Izmantojiet metāla birsti. Izmantojiet WD-40 aerosolu.



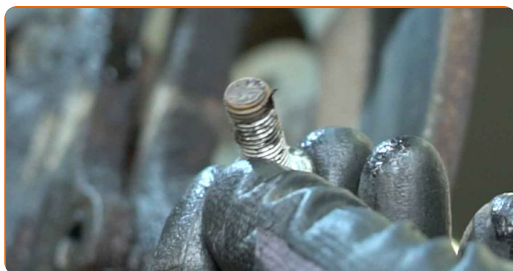
13

Atskrūvējiet bremžu suporta kronšteina stiprinājumus. Izmantojiet mucīnatslēgu Nr 14. Izmantojiet atslēgu ar tarkšķi.



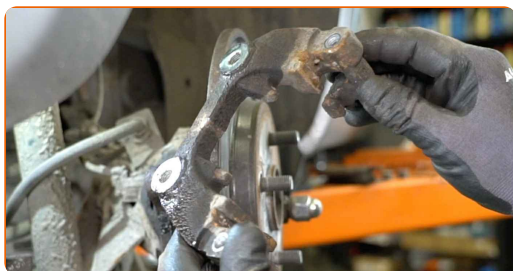
14

Izņemiet stiprinājuma skrūves.



15

Noņemiet bremžu suporta kronšteinu.



16

Noņemiet bremžu disku.



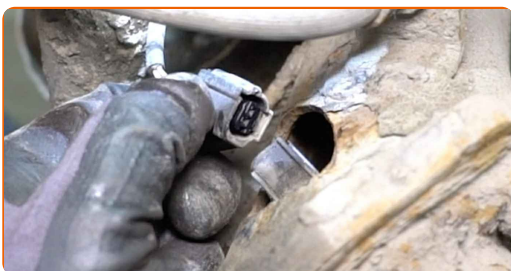
17

Notīriet ABS devēja stiprinājumu. Izmantojiet neilona tīrīšanas suku. Izmantojiet universālu aerosolu.



18

Atvienojiet ABS devēja savienotāju. Izmantojiet plakano skrūvgriezi.



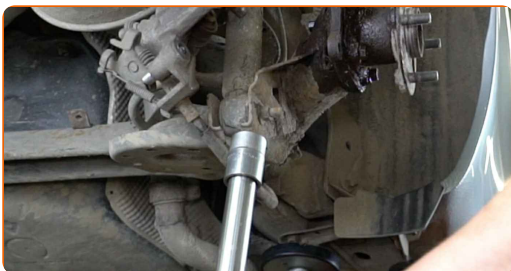
19

Notīriet rumbas stiprinājumus. Izmantojiet metāla birsti. Izmantojiet WD-40 aerosolu.



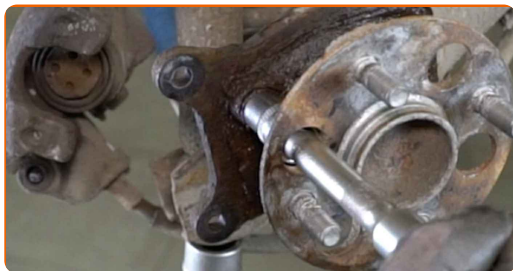
20

Atbalstiet piekares aizmugurējo piekares sviru. Izmantojiet hidraulisko transmisiju domkratu.

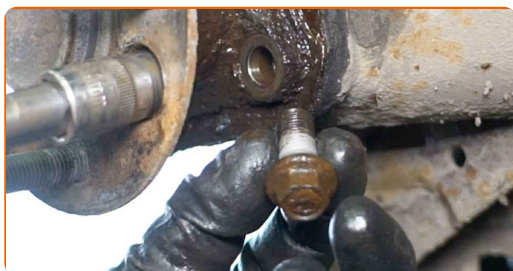




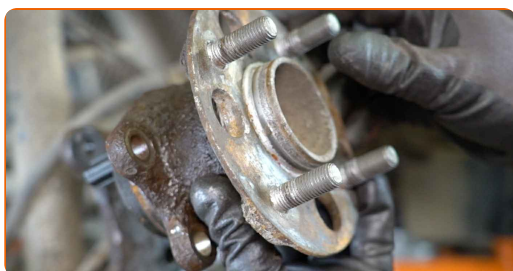
**21** Atskrūvējiet riteņa rumbas gultņa stiprinājumus. Izmantojiet mucīņatslēgu Nr 14. Izmantojiet atslēgu ar tarkšķi.



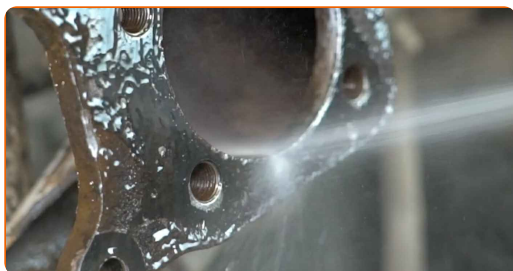
**22** Izņemiet stiprinājuma skrūves.



**23** Noņemiet rumbu kopā ar gultni, jo tie ir izgatavoti kā vienots mezgls. Izmantojiet montāžas sviru. Izmantojiet āmuru.



**24** Notīriet rumbas gultņa montāžas vietas. Izmantojiet metāla birsti. Izmantojiet universālu aerosolu.



**25** Apstrādājiet riteņa rumbas montāžas pamatni. Izmantojiet vara smērvielu.



**26** Uzstādiet jauno riteņa rumbu kopā ar gultni.



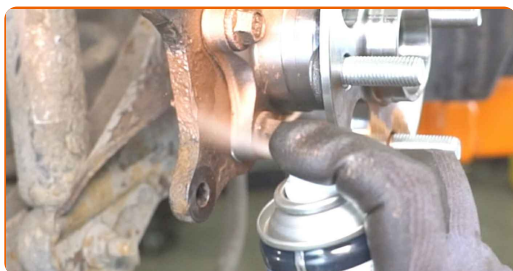
**27** Uzstādiet stiprinājuma skavas.



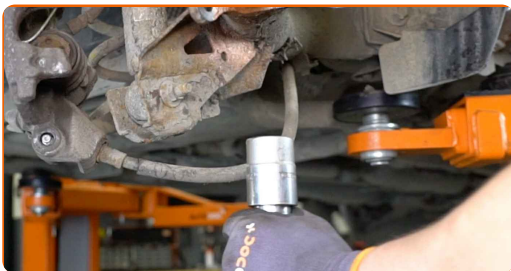
**28** Pievelciet riteņa rumbas gultņa stiprinājumus. Izmantojiet mucīņatslēgu Nr 14. Izmantojiet dinamometrisko atslēgu. Griezies moments 90 Nm.



**29** Apstrādājiet riteņa rumbas gultņa stiprinājumus. Izmantojiet vara smērvielu.



**30** Izņemiet atbalstu no aizmugurējās ass sijas apakšas.



**AUTODOC iesaka:**

- Maiņa: riteņa rumbas gultņa – TOYOTA Yaris / Vios Sedan (\_P9\_). Laidiet transmisijas domkratu zemē gludi un bez raušanas, lai nesabojātu komponentus un mehānismus.

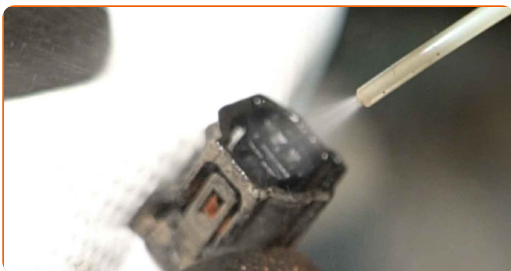
**31** Apstrādājiet rumbu vietās, kur tā saskaras ar bremžu disku. Izmantojiet keramikas smēri.



**32** Uzstādiet bremžu disku.

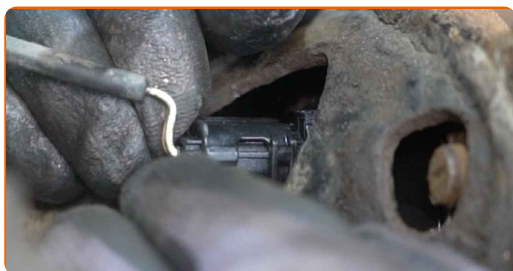


**33** Apstrādājiet ABS devēja savienotāju. Izmantojiet dielektrisko smērvielu.



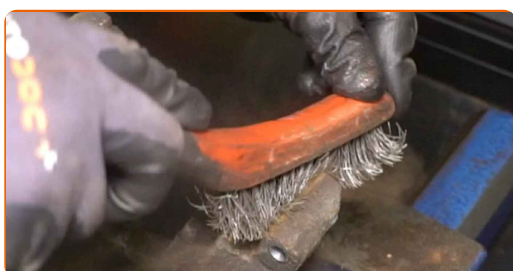
34

Pievienojiet ABS sensora savienotāju.



35

Notīriet bremžu suporta kronšteinu no netīrumiem un putekļiem. Izmantojiet metāla birsti. Izmantojiet bremžu sistēmas tīrītāju.

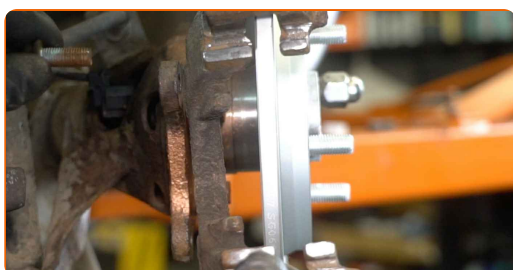


### AUTODOC iesaka:

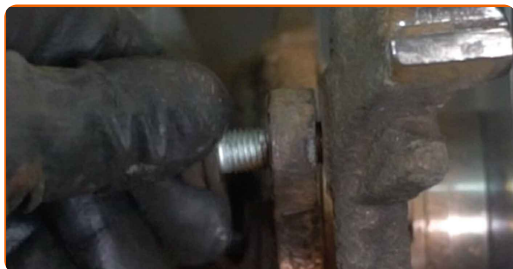
- Maiņa: riteņa rumbas gultņa – TOYOTA Yaris / Vios Sedan (\_P9\_). Pēc aerosola uzklāšanas pagaidiet dažas minūtes.
- Pārbaudiet bremžu suporta bremžu kronšteina, putekļu sargu un vadīklu pirkstu stāvokli. Notīriet tos. Ja nepieciešams, nomainiet tos.

36

Uzstādiet bremžu suporta kronšteinu.



**37** Uzstādiet stiprinājuma skavas.



**38** Pievelciet bremžu suporta kronšteina stiprinājumus. Izmantojiet mucīņatslēgu Nr 14. Izmantojiet dinamometrisko atslēgu. Griezes moments 57 Nm.



**39** Apstrādājiet bremžu klučus vietā, kur tie saskaras ar bremžu suporta skavu. Izmantojiet pretčīkstēšanas smērvielu.

**Mainā: riteņa rumbas gultņa – TOYOTA Yaris / Vios Sedan (\_P9\_). AUTODOC ekspertu padomi:**

- Pirms bremžu kluču uzstādīšanas pārlicinieties, ka diska virsma ir tīra.

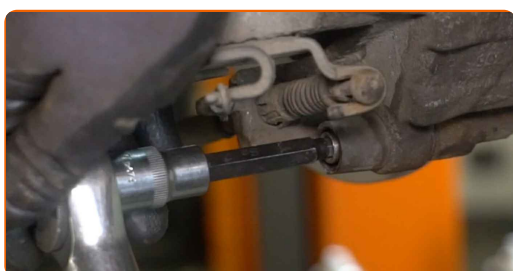
**40** Uzstādiet bremžu klučus.



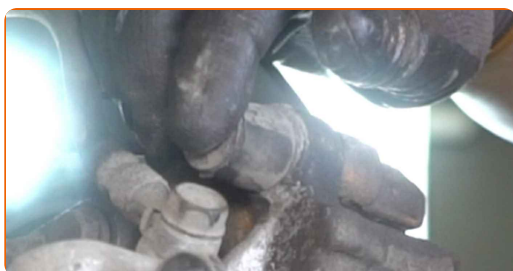
**41** Uzstādiet bremžu suportu un piestipriniet to.



**42** Pievelciet bremžu suporta stiprinājumus. Izmantojiet HEX Nr. H7. Izmantojiet dinamometrisko atslēgu. Griezies moments 34 Nm.



**43** Uzstādiet suporta vadīklu putekļu sargu vāciņus.



**44** Uzstādiet bremžu suporta fiksējošo atsperi.



**45** Notīriet riteņa diska montāžas vietu. Izmantojiet metāla birsti.



46

Apstrādājiet virsmu, kur bremžu disks saskaras ar riteņa disku. Izmantojiet keramikas smēri.



47

Notīriet bremžu diska virsmu. Izmantojiet bremžu sistēmas tīrītāju.

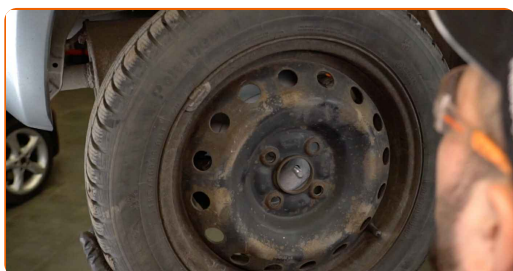


### AUTODOC iesaka:

- Maiņa: riteņa rumbas gultņa – TOYOTA Yaris / Vios Sedan (\_P9\_). Pēc aerosola uzklāšanas pagaidiet dažas minūtes.

48

Uzlieciet riepu.

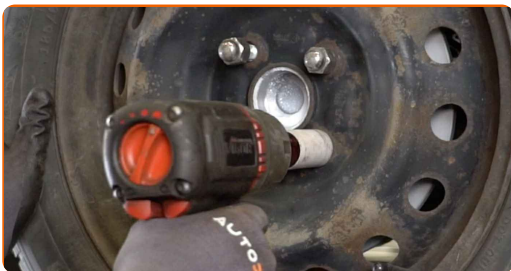


### AUTODOC iesaka:

- Svarīgi! Skrūvējot TOYOTA Yaris / Vios Sedan (\_P9\_) riteņa stiprinājuma skrūves, turiet riteni.

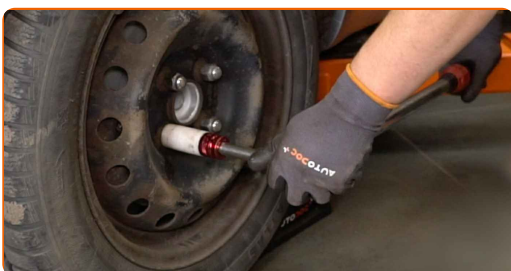
49

Aizskruvējiet riteņa stiprinājumu skrūves. Izmantojiet pneimo mucīņu Nr.21



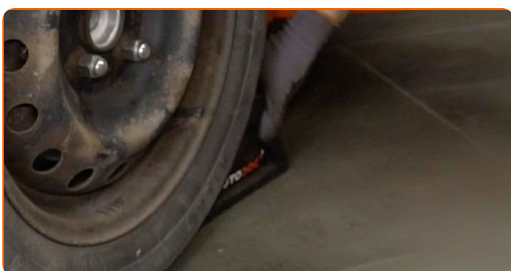
50

Nolaidiet auto un pievelciet skrūves krusteniskā veidā. Izmantojiet pneimo mucīņu Nr.21 Izmantojiet dinamometrisko atslēgu. Griezes moments 103 Nm.



51

Noņemiet fiksētājus un domkratus.



Maiņa: riteņa rumbas gultņa – TOYOTA Yaris / Vios Sedan (\_P9\_). AUTODOC ekspertu padomi:

- Nedarbinot dzinēju, piespiediet bremžu pedāli vairākas reizes, līdz jūtat būtisku pretestību.
- Pārbaudiet bremžu šķidruma līmeni kompensācijas trauciņā un pēc nepieciešamības papildiniet to.



**52**

Atskrūvējiet bremžu šķidrums izplešanās tvertnes vāku. Aizveriet dzinēja pārsegu.

**LABI DARĪTS!** 

**SKATĪT VAIRĀK PAMĀCĪBU**

# AUTODOC – AUGSTĀKĀ KVALITĀTE UN AUTODAĻAS PAR PIENĒMAMU CENU TIEŠSAISTĒ

**AUTODOC MOBILĀ LIETOTNE: ĶERIET IZDEVĪGUS PIEDĀVĀJUMUS, VEICOT ĒRTUS PIRKUMUS**



**+ AUTODOC**

GET IT ON **Google Play**

Download on the **App Store**

**Download**

**LIELISKA IZVĒLE REZERVES DAĻĀM JŪSU AUTOMAŠĪNAI**

**RITEŅA RUMBAS GULTŅA: PLAŠA IZVELE**

## **i ATBILDĪBAS IEROBEŽOJUMS:**

Dokumentā ir ietverti tikai vispārīgi ieteikumi, kas var jums noderēt remontdarbu vai detaļu nomaiņas laikā. "AUTODOC" neuzņemas nekādu atbildību par jebkādiem zaudējumiem, ievainojumiem un mantas bojājumiem, kas gūti remontdarbu vai detaļu nomaiņas procesā sniegtās informācijas nepareizas lietošanas vai nepareizas interpretācijas dēļ.

"AUTODOC" neuzņemas nekādu atbildību par jebkādām iespējamām šajā rokasgrāmatā atrodamām kļūdām un neskaidrībām. Sniegtā informācija ir paredzēta tikai informatīviem nolūkiem un nevar aizstāt speciālistu padomu.

"AUTODOC" neuzņemas nekādu atbildību par nekorektu vai bīstamu remonta iekārtu, instrumentu un autodaļu izmantošanu. "AUTODOC" stingri iesaka būt uzmanīgiem un ievērot drošības noteikumus, veicot remonta vai nomaiņas darbus. Atcerieties: - zemas kvalitātes autodaļu izmantošana negarantē pienācīgu drošības līmeni uz ceļiem.

© Copyright 2023 – viss vietnes saturs, jo īpaši teksti, fotogrāfijas un grafiki ir aizsargāti ar autortiesībām. Visas tiesības, tajā skaitā tiesības kopēt, nodot trešām personām, rediģēt un tulkot, patur "AUTODOC SE".