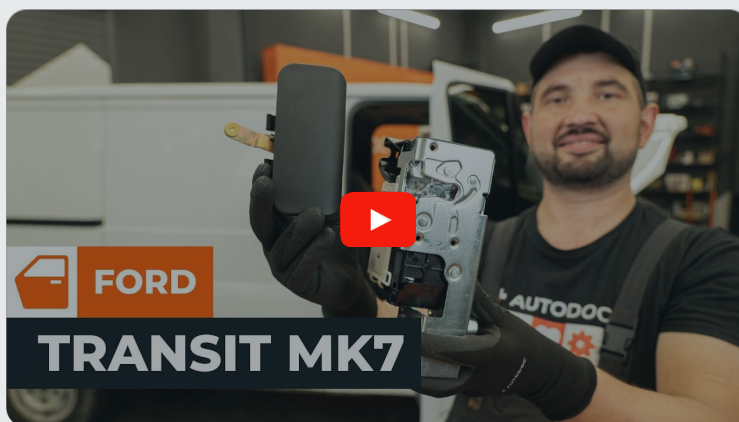




Kā nomainīt: priekšējo
durvju slēdzene **Ford**
Transit Mk7 van —
nomaiņas rokasgrāmata

VIDEO PAMĀCĪBA



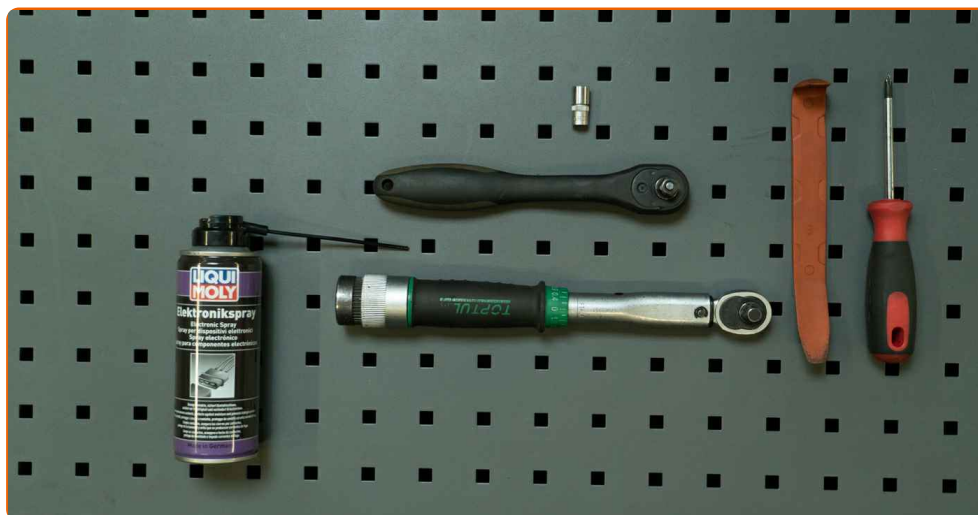
Uzmanību

Šis maiņas algoritms ir piemērots:

FORD TRANSIT Autobuss 2.2 TDCi, FORD TRANSIT Autobuss 2.2 TDCi RWD, FORD TRANSIT Furgons 2.2 TDCi, FORD TRANSIT Furgons 2.2 TDCi RWD, FORD TRANSIT Furgons 2.2 TDCi 4x4, FORD TRANSIT Platforma/Šasija 2.2 TDCi, FORD TRANSIT Platforma/Šasija 2.2 TDCi RWD, FORD TRANSIT Platforma/Šasija 2.2 TDCi 4x4, FORD TRANSIT Autobuss (FD_-, FB_-, FS_-, FZ_-, FC_-) 2.4 DI RWD (F_B_, F_C_, F_A_), FORD TRANSIT Autobuss (FD_-, FB_-, FS_-, FZ_-, FC_-) 2.4 DI, FORD TRANSIT Furgons (FA_-) 2.4 DI, FORD TRANSIT Furgons (FA_-) 2.4 DI RWD (FAA_, FAB_, FAC_, FAD_), FORD TRANSIT Platforma/Šasija (FM_-, FN_-) 2.4 DI, FORD TRANSIT Autobuss (FD_-, FB_-, FS_-, FZ_-, FC_-) 2.4 DI RWD (F_B_, F_C_), FORD TRANSIT Autobuss (FD_-, FB_-, FS_-, FZ_-, FC_-) 2.0 DI, (+ 33)

Darbību secība var nedaudz atšķirties atkarībā no automašīnas uzbūves.

**MAIŅA: DURVJU SLĒDZENES – FORD TRANSIT MK7
VAN. NEPIECIEŠAMO INSTRUMENTU SARAKSTS:**



- Elektronikas aerosols
- Dinamometriskā atslēga
- Muciņas uzgalis nr. 8
- Torx uzgalis T30
- Sprūdatslēga
- Sprūdrata skrūvgriezis
- Krusta skrūvgriezis
- Salona apdares noņemšanas instruments

PIRKT INSTRUMENTUS

Maiņa: durvju slēdzenes – Ford Transit Mk7 van. AUTODOC speciālisti iesaka:

- Kreisās un labās puses aizmugurējo durvju slēdzeņu nomaiņas darbības ir identiskas.
- Visus darbus jāveic ar izslēgtu aizdedzi.

MAIŅA: DURVJU SLĒDZENES – FORD TRANSIT MK7 VAN. IZMANTOJIET ŠO PROCEDŪRU:

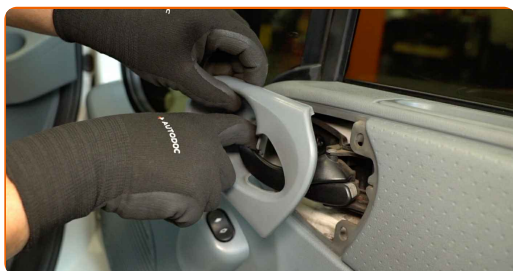
1 Atveriet automašīnas durvis.



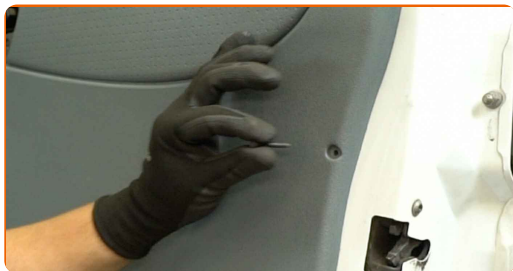
2 Atskrūvējiet durvju paneļa stiprinājumus. Izmantojiet krusta skrūvgriezi.



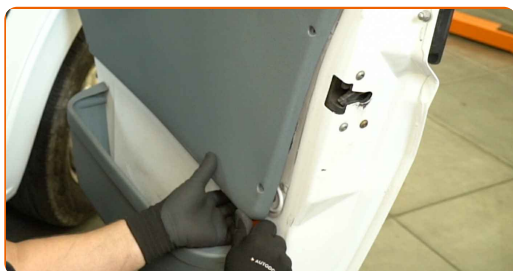
3 Atvienojiet durvju roktura apdares paneli.



4 Izņemiet stiprinājuma skrūves.



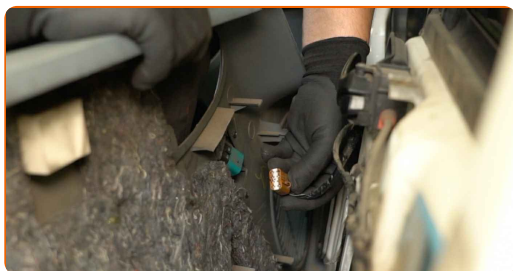
5 Atvienojiet durvju paneli. Izmantojiet salona apdares noņemšanas instrumentu.



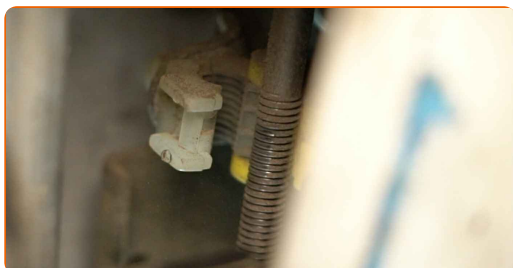
Svarīgi!

- Nepielietojiet pārmērīgu spēku, demontējot detaļu. Pretējā gadījumā varat to sabojāt.

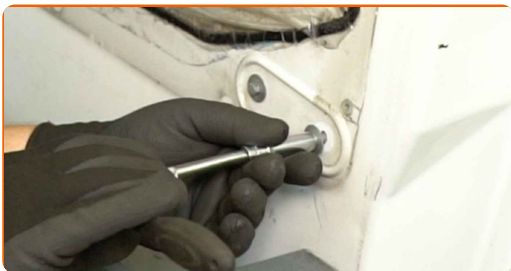
6 Atvienojiet savienotāju no elektriskā stiklu pacelāja slēdža.



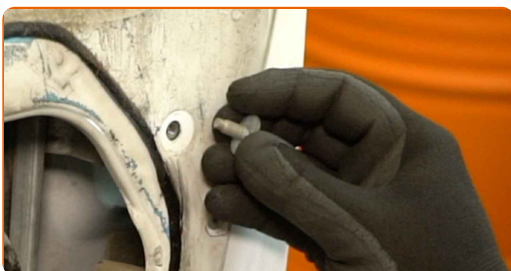
7 Atbrīvojiet slēdzenes stieni, kas savieno slēdzeni ar durvju ārējo rokturi.



8 Atskrūvējiet stikla vadīklas sliedes stiprinājumus. Izmantojiet mucīņas uzgali nr. 8. Izmantojiet sprūdat slēgu.



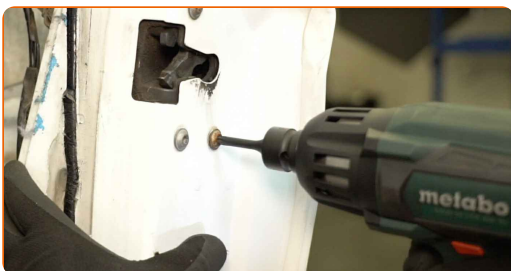
9 Izņemiet stiprinājuma skrūves.



10 Noņemiet stikla vadīklas sliedi.



11 Atskrūvējiet durvju slēdzenes stiprinājumus. Izmantojiet Torx uzgali T30. Izmantojiet elektrisko vai sprūdrata skrūvgriezi.

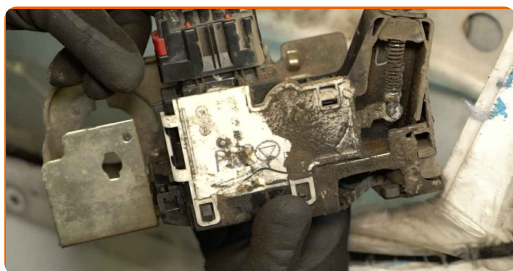


12 Izņemiet stiprinājuma skrūves.



13

Noņemiet durvju slēdzeni.

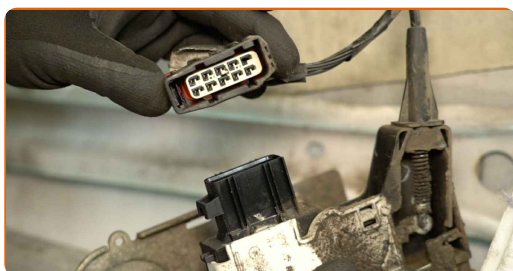


Maiņa: durvju slēdzenes – Ford Transit Mk7 van. AUTODOC ekspertu padomi:

- Nepielietojiet pārmērīgu spēku, demontējot detaļu. Pretējā gadījumā varat to sabojāt.

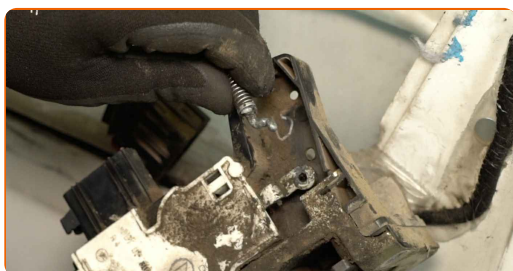
14

Atvienojiet savienotāju no durvju slēdzenes.

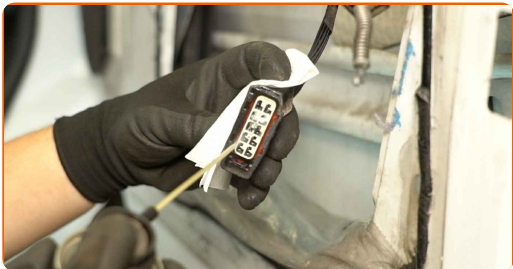


15

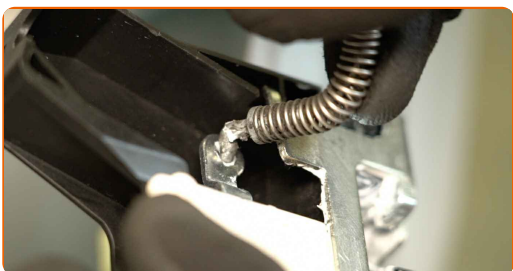
Atvienojiet durvju slēgmehānisma trosi no slēdzenes.



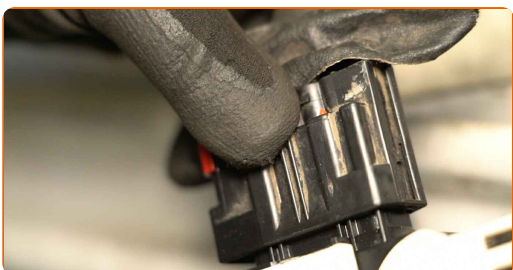
16 Apstrādājiet durvju slēdzenes savienotāju. Izmantojiet elektronikas aerosolu.



17 Pievienojiet durvju slēgmehānisma trosi jaunajai durvju slēdzeni.



18 Pievienojiet savienotāju jaunajai durvju slēdzeni.



19 Uzstādiet jauno slēdzeni.



20 Uzstādiet stiprinājuma skrūves.



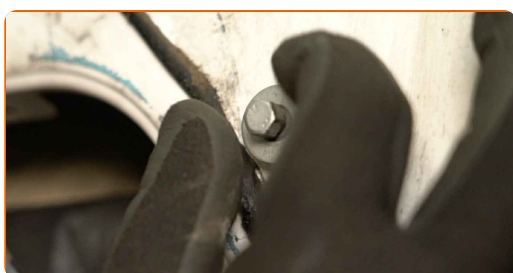
- 21** Pievelciet durvju slēdzenes stiprinājumus. Izmantojiet Torx uzgali T30. Izmantojiet dinamometrisko atslēgu. Pievilkšanas griezes moments: 12 N·m.



- 22** Uzstādiet stikla vadīklas sliedi.



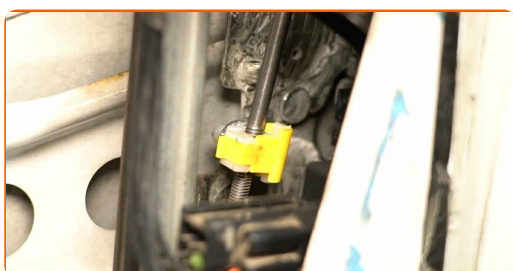
- 23** Uzstādiet stiprinājuma skrūves.



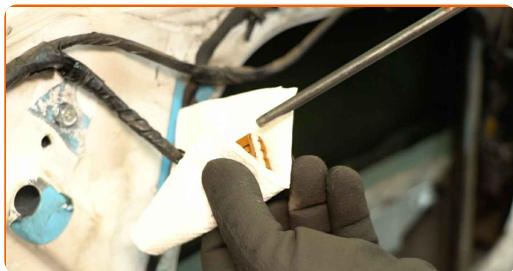
- 24** Pievelciet stikla vadīklas sliedes stiprinājumus. Izmantojiet mucīņas uzgali nr. 8. Izmantojiet dinamometrisko atslēgu. Pievilkšanas griezes moments: 10 N·m.



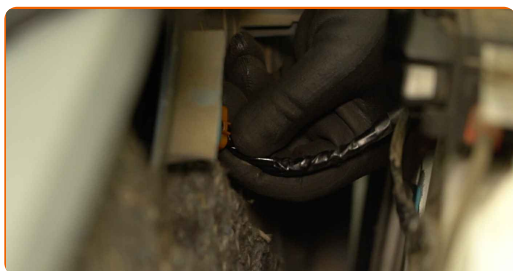
- 25** Nofiksējiet slēdzenes stieni, kas savieno slēdzeni ar durvju ārējo rokturi.



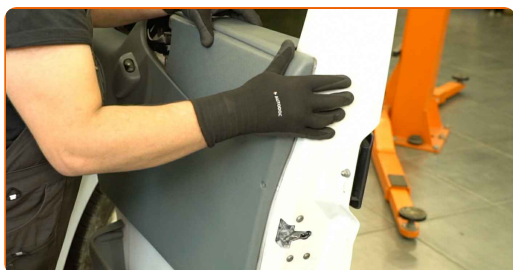
26 Apstrādājiet elektriskā stiklu pacēlāja slēdža savienotāju. Izmantojiet elektronikas aerosolu.



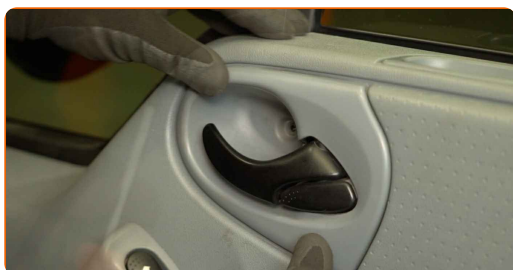
27 Pievienojiet savienotāju elektriskā stiklu pacēlāja slēdzim.



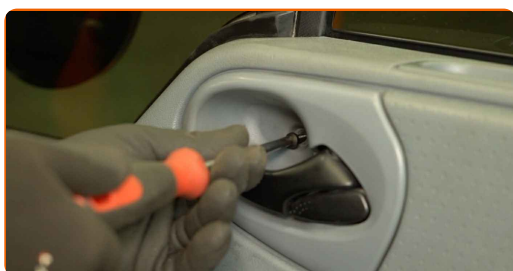
28 Uzstādiet durvju paneli.



29 Pievienojiet durvju roktura apdares paneli.



30 Uzstādiet stiprinājuma skrūves.



31

Pievelciet durvju paneļa stiprinājumus. Izmantojiet krusta skrūvgriezi.



32

Aizveriet automašīnas durvis.



33

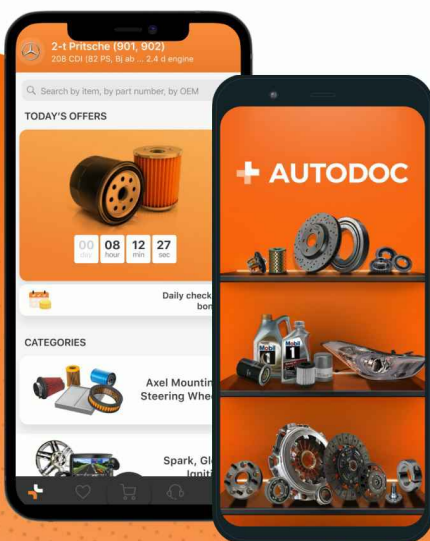
Pārbaudiet, vai jaunā detaļa darbojas.

LABI DARĪTS! 

SKATĪT VAIRĀK PAMĀCĪBU

AUTODOC – AUGSTĀKĀ KVALITĀTE UN AUTODAĻAS PAR PIENEMAMU CENU TIEŠSAISTĒ

AUTODOC MOBILĀ LIETOTNE: ĶERIET IZDEVĪGUS PIEDĀVĀJUMUS,
VEICOT ĒRTUS PIRKUMUS



+ AUTODOC

GET IT ON
Google Play

Download on the
App Store

Download

LIELISKA IZVĒLE REZERVES DAĻĀM JŪSU AUTOMAŠĪNAI

IEGĀDĀJIETIES REZERVES DAĻAS FORD AUTOMAŠĪNAI

DURVJU SLĒDZENES: PLAŠA IZVELE

**IZVĒLIETIES REZERVES DAĻAS PRIEKŠ FORD TRANSIT MK7
VAN**

FORD DURVJU SLĒDZENES: IEGĀDĀTIES TŪLĪT

**FORD TRANSIT MK7 VAN DURVJU SLĒDZENES: LABĀKIE
PIEDĀVĀJUMI**

ATBILDĪBAS IEROBEŽOJUMS:

Dokumentā ir ietverti tikai vispārīgi ieteikumi, kas var jums noderēt remontdarbu vai detaļu nomaiņas laikā. "AUTODOC" neuzņemas nekādu atbildību par jebkādiem zaudējumiem, ievainojumiem un mantas bojājumiem, kas gūti remontdarbu vai detaļu nomaiņas procesā sniegtās informācijas nepareizas lietošanas vai nepareizas interpretācijas dēļ.

"AUTODOC" neuzņemas nekādu atbildību par jebkādam iespējamām šajā rokasgrāmatā atrodamām kļūdām un neskaidrībām. Sniegtā informācija ir paredzēta tikai informatīviem nolūkiem un nevar aizstāt speciālistu padomu.

"AUTODOC" neuzņemas nekādu atbildību par nekorektu vai bīstamu remonta iekārtu, instrumentu un autodaļu izmantošanu. "AUTODOC" stingri iesaka būt uzmanīgiem un ievērot drošības noteikumus, veicot remonta vai nomaiņas darbus. Atcerieties: - zemas kvalitātes autodaļu izmantošana negarantē pienācīgu drošības līmeni uz ceļiem.

© Copyright 2024 – viss vietnes saturs, jo īpaši teksti, fotogrāfijas un grafiki ir aizsargāti ar autortiesībām. Visas tiesības, tajā skaitā tiesības kopēt, nodot trešām personām, rediģēt un tulkot, patur "AUTODOC SE".