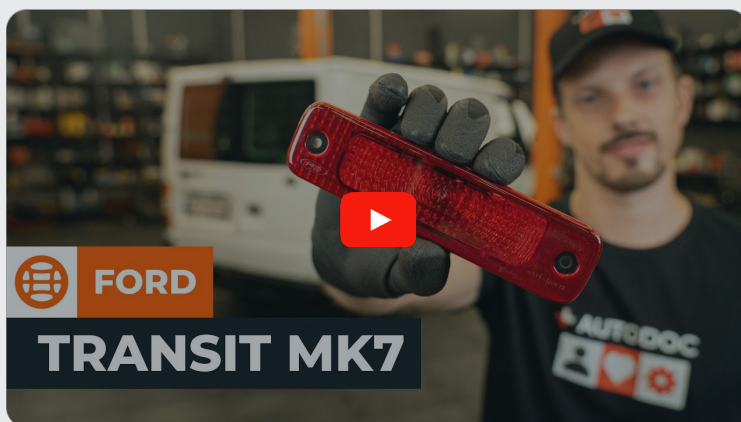




Kā nomainīt: papildu
bremžu signāla lukturi
Ford Transit Mk7 van —
nomaiņas rokasgrāmata

VIDEO PAMĀCĪBA



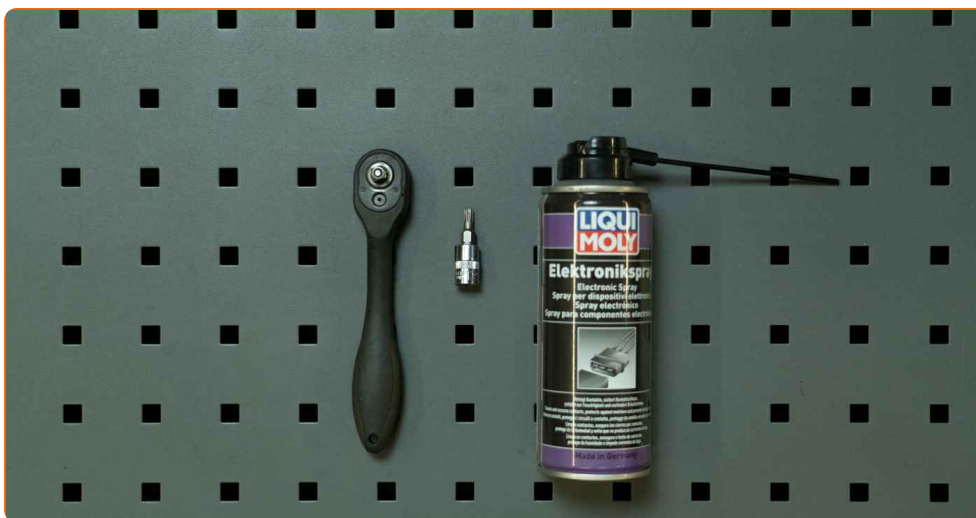
Uzmanību

Šis maiņas algoritms ir piemērots:

FORD Grand C-Max (DXA/CB7, DXA/CEU) 2.0 TDCi, FORD MONDEO IV Turnier (BA7) 2.0 TDCi, FORD MONDEO IV (BA7) 2.0 TDCi, FORD GALAXY (WA6) 2.0 TDCi, FORD S-MAX (WA6) 2.0 TDCi, FORD C-Max II (DXA/CB7, DXA/CEU) 2.0 TDCi, FORD S-MAX (WA6) 2.2 TDCi, FORD MONDEO IV (BA7) 2.2 TDCi, FORD MONDEO IV Turnier (BA7) 2.2 TDCi, FORD FOCUS III Sedans 2.0 TDCi, FORD FOCUS III 2.0 TDCi, FORD FOCUS III Turnier 2.0 TDCi, FORD GALAXY (WA6) 2.2 TDCi, FORD Focus II Universālis (DA_, FFS, DS) 2.0 TDCi, FORD Focus II Hatchback (DA_, HCP, DP) 2.0 TDCi, (+ 38)

Darbību secība var nedaudz atšķirties atkarībā no automašīnas uzbūves.

JUMS BŪS NEPIECIEŠAMI:



- Elektronikas aerosols
- Sprūdrata skrūvgriezis
- Torx uzqālis T25

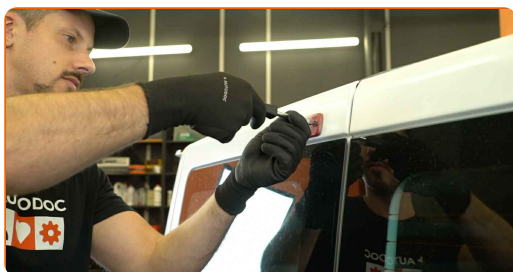
[PIRKT INSTRUMENTUS](#)

AUTODOC ieteikumi:

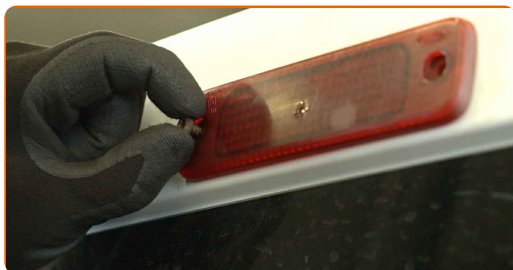
- Visus darbus jāveic ar izslēgtu aizdedzi.

VEICIET NOMAIŅAS DARBĪBAS ŠĀDĀ SECĪBĀ:

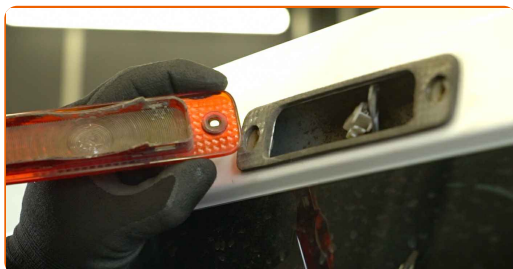
- 1** Atskrūvējiet papildu bremžu signāla luktura stiprinājumus. Izmantojiet Torx uzgali T25. Izmantojiet sprūdrata skrūvgriezi.



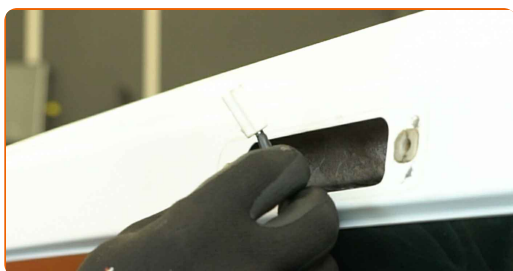
- 2** Izņemiet stiprinājuma skrūves.



- 3** Noņemiet papildu bremžu signāla lukturi.



- 4** Atvienojiet savienotāju no papildu bremžu signāla luktura.



5

Apstrādājiet papildu bremžu signāla lukturi. Izmantojiet elektronikas aerosolu.



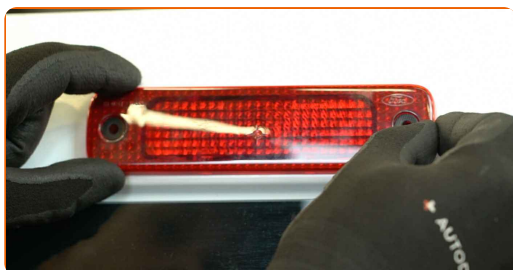
6

Pievienojiet savienotāju jaunajam bremžu lukturim.



7

Uzstādiet jauno papildu bremžu signāla lukturi.



8

Uzstādiet stiprinājuma skrūves.



9

Pievelciet papildu bremžu signāla luktura skrūves. Izmantojiet Torx uzgali T25. Izmantojiet sprūdrata skrūvgriezi.



10

Pārbaudiet, vai jaunā detaļa darbojas.

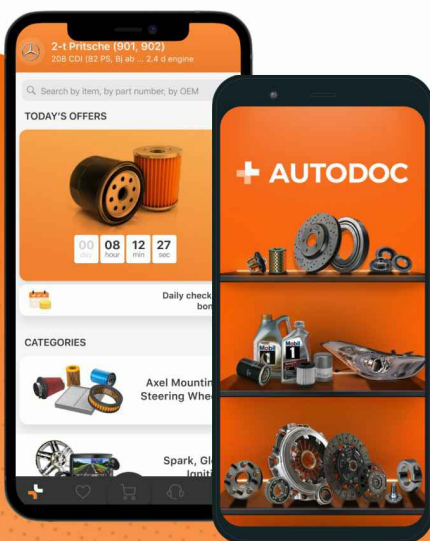


LABI DARĪTS! 

SKATĪT VAIRĀK PAMĀCĪBU

AUTODOC – AUGSTĀKĀ KVALITĀTE UN AUTODAĻAS PAR PIENEMAMU CENU TIEŠSAISTĒ

AUTODOC MOBILĀ LIETOTNE: ĶERIET IZDEVĪGUS PIEDĀVĀJUMUS,
VEICOT ĒRTUS PIRKUMUS



+ AUTODOC

GET IT ON
Google Play

Download on the
App Store

Download

LIELISKA IZVĒLE REZERVES DAĻĀM JŪSU AUTOMAŠĪNAI

IEGĀDĀJIETIES REZERVES DAĻAS FORD AUTOMAŠĪNAI

PAPILDUS BREMŽU SIGNĀLA LUKTURIS: PLAŠA IZVELE

**IZVĒLIETIES REZERVES DAĻAS PRIEKŠ FORD TRANSIT MK7
VAN**

**FORD PAPILDUS BREMŽU SIGNĀLA LUKTURIS: IEGĀDĀTIES
TŪLĪT**

**FORD TRANSIT MK7 VAN PAPILDUS BREMŽU SIGNĀLA
LUKTURIS: LABĀKIE PIEDĀVĀJUMI**

ATBILDĪBAS IEROBEŽOJUMS:

Dokumentā ir ietverti tikai vispārīgi ieteikumi, kas var jums noderēt remontdarbu vai detaļu nomaiņas laikā. "AUTODOC" neuzņemas nekādu atbildību par jebkādiem zaudējumiem, ievainojumiem un mantas bojājumiem, kas gūti remontdarbu vai detaļu nomaiņas procesā sniegtās informācijas nepareizas lietošanas vai nepareizas interpretācijas dēļ.

"AUTODOC" neuzņemas nekādu atbildību par jebkādam iespējamām šajā rokasgrāmatā atrodamām kļūdām un neskaidrībām. Sniegtā informācija ir paredzēta tikai informatīviem nolūkiem un nevar aizstāt speciālistu padomu.

"AUTODOC" neuzņemas nekādu atbildību par nekorektu vai bīstamu remonta iekārtu, instrumentu un autodaļu izmantošanu. "AUTODOC" stingri iesaka būt uzmanīgiem un ievērot drošības noteikumus, veicot remonta vai nomaiņas darbus. Atcerieties: - zemas kvalitātes autodaļu izmantošana negarantē pienācīgu drošības līmeni uz ceļiem.

© Copyright 2023 – viss vietnes saturs, jo īpaši teksti, fotogrāfijas un grafiki ir aizsargāti ar autortiesībām. Visas tiesības, tajā skaitā tiesības kopēt, nodot trešām personām, rediģēt un tulkot, patur "AUTODOC SE".