



Kā nomainīt: sānu  
spogulis **Ford Transit  
Mk7 van** — nomaiņas  
rokasgrāmata

## VIDEO PAMĀCĪBA



### Uzmanību

Šis maiņas algoritms ir piemērots:

FORD TRANSIT Autobuss 2.2 TDCi, FORD TRANSIT Autobuss 2.2 TDCi RWD, FORD TRANSIT Furgons 2.2 TDCi, FORD TRANSIT Furgons 2.2 TDCi RWD, FORD TRANSIT Furgons 2.2 TDCi 4x4, FORD TRANSIT Platforma/Šasija 2.2 TDCi, FORD TRANSIT Platforma/Šasija 2.2 TDCi RWD, FORD TRANSIT Platforma/Šasija 2.2 TDCi 4x4, FORD TRANSIT Autobuss (FD\_-, FB\_-, FS\_-, FZ\_-, FC\_-) 2.4 DI RWD (F\_B\_, F\_C\_, F\_A\_), FORD TRANSIT Autobuss (FD\_-, FB\_-, FS\_-, FZ\_-, FC\_-) 2.4 DI, FORD TRANSIT Furgons (FA\_-) 2.4 DI, FORD TRANSIT Furgons (FA\_-) 2.4 DI RWD (FAA\_, FAB\_, FAC\_, FAD\_), FORD TRANSIT Platforma/Šasija (FM\_-, FN\_-) 2.4 DI, FORD TRANSIT Autobuss (FD\_-, FB\_-, FS\_-, FZ\_-, FC\_-) 2.4 DI RWD (F\_B\_, F\_C\_), FORD TRANSIT Autobuss (FD\_-, FB\_-, FS\_-, FZ\_-, FC\_-) 2.0 DI, (+ 35)

Darbību secība var nedaudz atšķirties atkarībā no automašīnas uzbūves.

**JUMS BŪS NEPIECIEŠAMI:**



- Elektronikas aerosols
- Mucinas uzqālis nr. 8
- Sprūdatslēga
- Plakanais skrūvgrīzis

**PIRKT INSTRUMENTUS**

### AUTODOC ieteikumi:

- Visus darbus jāveic ar izslēgtu aizdedzi.

## VEICIET NOMAIŅAS DARBĪBAS ŠĀDĀ SECĪBĀ:

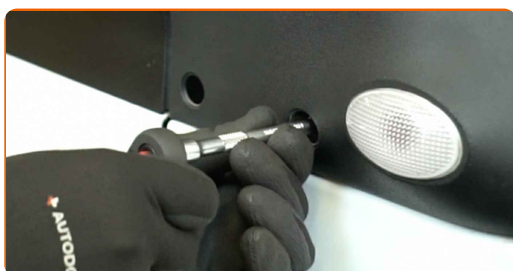
1

Noņemiet sānu spoguļa stiprinājumu noslēgus. Izmantojiet plakano skrūvgriezi.



2

Atskrūvējiet sānu spoguļa stiprinājumus. Izmantojiet mucīņas uzgali nr. 8. Izmantojiet sprūdatslēgu.

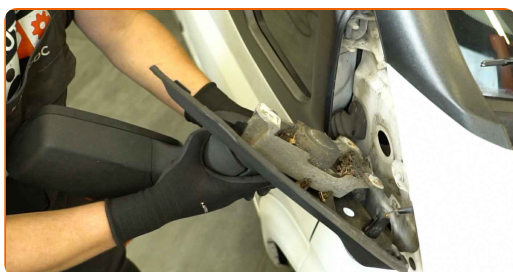


3

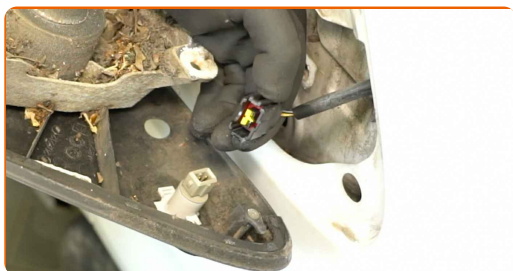
Izņemiet stiprinājuma skrūves.

4

Noņemiet sānu spoguļi.



**5** Atvienojiet savienotāju no pagrieziena signāla atkārtotāja luktura.



**6** Apstrādājiet pagrieziena signāla atkārtotāja luktura savienotāju. Izmantojiet elektrokontakta aerosolu.



**7** Noņemiet pagrieziena signāla atkārtotāja lukturi.



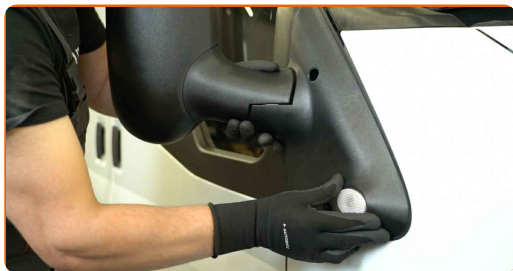
**8** Uzstādiet pagrieziena signāla atkārtotāja lukturi uz jaunā sānu spoguļa.



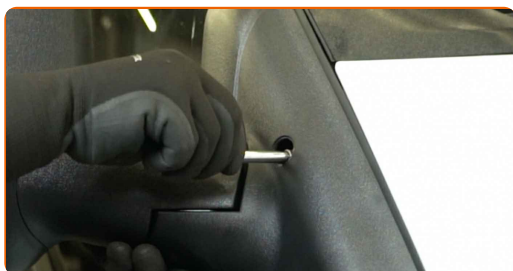
**9** No jauna pievienojiet savienotāju pagrieziena signāla atkārtotāja lukturim.



**10** Uzstādiet jauno sānu spoguļi.



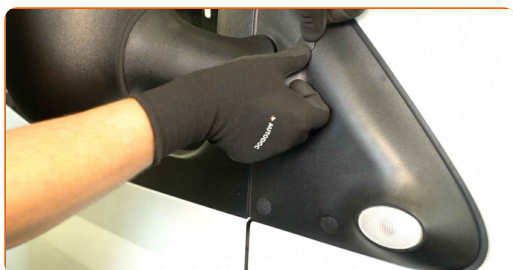
**11** Uzstādiet stiprinājuma skrūves.



**12** Pieskrūvējiet sānu spoguļa stiprinājumus. Izmantojiet mucīņas uzgali nr. 8. Izmantojiet sprūdatslēgu.



**13** Uzstādiet sānu spoguļa stiprinājumu noslēgus.



**LABI DARĪTS!** 

**SKATĪT VAIRĀK PAMĀCĪBU**

## AUTODOC – AUGSTĀKĀ KVALITĀTE UN AUTODAĻAS PAR PIENEMAMU CENU TIEŠSAISTĒ

AUTODOC MOBILĀ LIETOTNE: ĶĒRIET IZDEVĪGUS PIEDĀVĀJUMUS,  
VEICOT ĒRTUS PIRKUMUS



**LIELISKA IZVĒLE REZERVES DAĻĀM JŪSU AUTOMAŠĪNAI**

**IEGĀDĀJIETIES REZERVES DAĻAS FORD AUTOMAŠĪNAI**

**ĀRĒJAIS ATPAKAĻSKATA SPOGULIS: PLAŠA IZVELE**

**IZVĒLIETIES REZERVES DAĻAS PRIEKŠ FORD TRANSIT MK7  
VAN**

**FORD ĀRĒJAIS ATPAKAĻSKATA SPOGULIS: IEGĀDĀTIES  
TŪLĪT**

**FORD TRANSIT MK7 VAN ĀRĒJAIS ATPAKAĻSKATA  
SPOGULIS: LABĀKIE PIEDĀVĀJUMI**

## **ATBILDĪBAS IEROBEŽOJUMS:**

Dokumentā ir ietverti tikai vispārīgi ieteikumi, kas var jums noderēt remontdarbu vai detaļu nomaiņas laikā. "AUTODOC" neuzņemas nekādu atbildību par jebkādiem zaudējumiem, ievainojumiem un mantas bojājumiem, kas gūti remontdarbu vai detaļu nomaiņas procesā sniegtās informācijas nepareizas lietošanas vai nepareizas interpretācijas dēļ.

"AUTODOC" neuzņemas nekādu atbildību par jebkādam iespējamām šajā rokasgrāmatā atrodamām kļūdām un neskaidrībām. Sniegtā informācija ir paredzēta tikai informatīviem nolūkiem un nevar aizstāt speciālistu padomu.

"AUTODOC" neuzņemas nekādu atbildību par nekorektu vai bīstamu remonta iekārtu, instrumentu un autodaļu izmantošanu. "AUTODOC" stingri iesaka būt uzmanīgiem un ievērot drošības noteikumus, veicot remonta vai nomaiņas darbus. Atcerieties: - zemas kvalitātes autodaļu izmantošana negarantē pienācīgu drošības līmeni uz ceļiem.

© Copyright 2024 – viss vietnes saturs, jo īpaši teksti, fotogrāfijas un grafiki ir aizsargāti ar autortiesībām. Visas tiesības, tajā skaitā tiesības kopēt, nodot trešām personām, rediģēt un tulkot, patur "AUTODOC SE".