



Kā nomainīt: eļļas un
filtru **VW T5 Transporter**
- nomainīšanas ceļvedis

VIDEO PAMĀCĪBA

 **Uzmanību!**

Šis maiņas algoritms ir piemērots:

VW Caddy III Van (2KA, 2KH, 2CA, 2CH) 1.9 TDI 4motion, VW Passat Variant (3C5) 2.0 TDI, VW Jetta IV (162, 163, AV3, AV2) 2.0 TDI, VW Passat Sedan (362) 3.6 FSI 4motion, VW Passat Variant (365) 3.6 FSI 4motion, VW Golf VI Cabrio (517) 2.0 TDI, VW Golf IV Hatchback (1J1) 2.3 V5, VW TIGUAN (5N_) 2.0 TDI 4motion, VW SHARAN (7M8, 7M9, 7M6) 2.0 TDI, VW Bora Sedan (1J2) 2.3 V5, VW Lupo (6X1, 6E1) 1.2 TDI 3L, VW Golf IV Hatchback (1J1) 2.8 V6 4motion, VW Bora Variant (1J6) 2.3 V5, VW Bora Sedan (1J2) 2.8 V6 4motion, VW Golf IV Hatchback (1J1) 2.3 V5 4motion, (+ 91)

Darbību secība var nedaudz atšķirties atkarībā no automašīnas uzbūves.

**MAIŅA: EĻĻAS UN FILTRU – VW T5 TRANSPORTER.
NEPIECIEŠAMIE INSTRUMENTI:**



- Stieplu suka
- Universāls tīrīšanas aerosols
- Dinamometriskā atslēga
- Kombinētā atslēga Nr 19
- Muciņas uzgalis nr. 19
- Muciņas uzgalis nr. 32
- Sprūdatslēga
- Plakanais Skrūvgriezis
- Eļļas savākšanas trauks
- Piltuve
- Spārna pārklājs

PIRKT INSTRUMENTUS

Mainā: eļļas un filtru – VW T5 Transporter. AUTODOC iesaka:

- Nomainiet eļļas filtru ikreiz, kad maināt dzinēja eļļu.
- Izmantojiet cimdus, lai nepieļautu karsta šķidruma nonākšanu uz rokām.
- Visus darbus ir jāveic, kad dzinējs ir izslēgts.

MAIŅA: EĻĻAS UN FILTRU – VW T5 TRANSPORTER. IETEICAMĀ DARBĪBU ĒCĪBA:

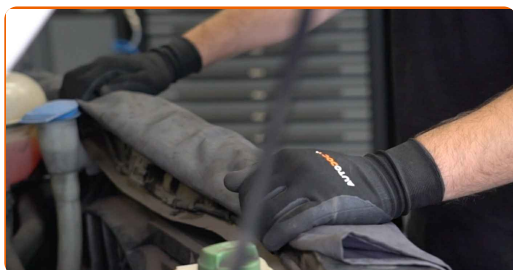
1

Atveriet dzinēja pārsegu.



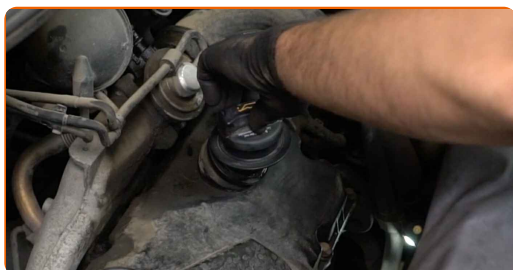
2

Izmantojiet aizsargu, lai nesabojātu automašīnas krāsojumu un plastmasas detaļas.

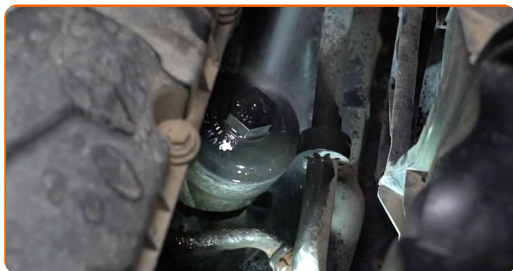


3

Atskrūvējiet eļļas filtra korķi.



4 Notīriet eļļas filtra korpusa vāku. Izmantojiet universālu aerosolu.



5 Atskrūvējiet filtra korpusa vāku kopā ar veco filtrējošo elementu. Izmantojiet mucīņatslēgu Nr 32. Izmantojiet atslēgu ar tarkšķi.



6 Novietojiet veco eļļas filtru traukā.



7 Paceliet automašīnu ar pacēlāju vai uzbrauciet uz apskates bedres.



Maiņa: eļļas un filtru – VW T5 Transporter. AUTODOC padomi:

- Transportlīdzeklim jāatrodas horizontālā stāvoklī, taču ja tas ir novietots slīpi, noplūdes aizbāznim jāatrodas zemākajā punktā.
- Visus darbus ir jāveic, kad dzinējs ir izslēgts.

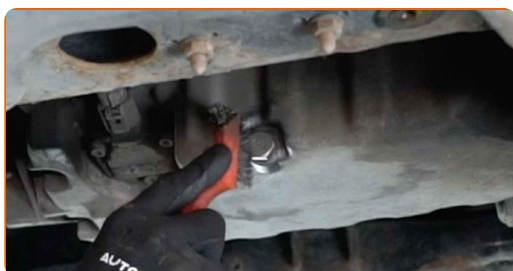
8

Novietojiet trauku ar tilpumu vismaz 6 l zem šķidrums notekkatveres.



9

Notīriet eļļas notekkatveri. Izmantojiet metāla birsti. Izmantojiet universālu aerosolu.



10

Atskrūvējiet iztukšošanas aizbāzni. Izmantojiet kombinēto atslēgu Nr 19.



11

Noteciniet izmantoto eļļu.



Maiņa: eļļas un filtru – VW T5 Transporter. Profesionāļi iesaka:

- Pagaidiet, kamēr eļļa pilnībā iztek no notekatveres.
- Esiet uzmanīgs! Eļļa var būt karsta.

12

Atvienojiet eļļas filtru no filtra vāciņa.

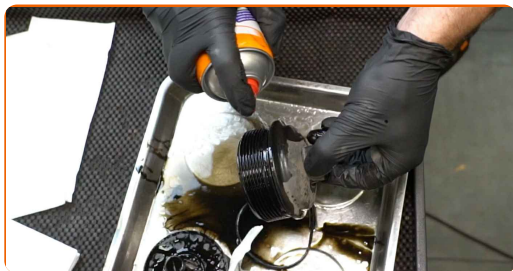


13

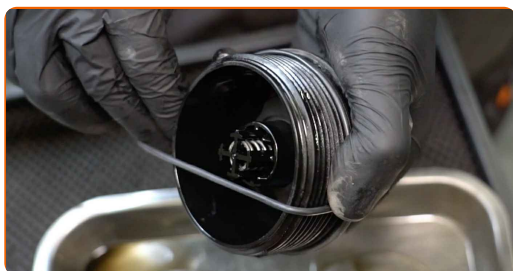
Noņemiet eļļas filtra vāka blīvgredzenu. Izmantojiet plakano skrūvgriezi.



14 Notīriet eļļas filtra korpusa vāku. Izmantojiet universālu aerosolu.



15 Uzstādiet jaunu blīvredzenu montāžas vietā uz filtra vāka.



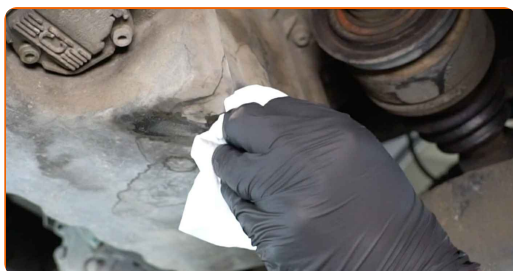
16 Uzstādiet jaunu eļļas filtru montāžas vietā uz filtra vāka.



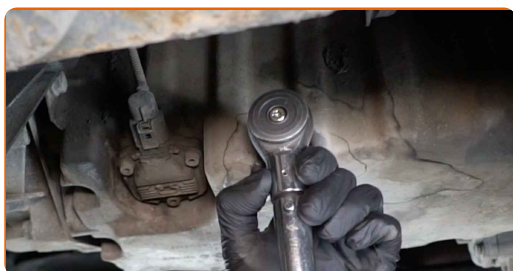
Pievērsiet uzmanību!

- Pārliecinieties, ka pareizi uzstādāt filtru. Nesajauciet detaļas puses.

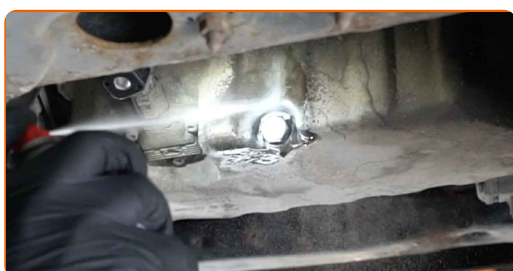
17 Notīriet eļļas notekkatveri.



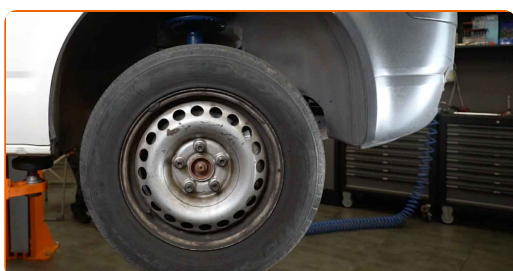
- 18** Uzskrūvējiet jaunu korķi un pievelciet to. Izmantojiet mucīņatslēgu Nr 19. Izmantojiet dinamometrisko atslēgu. Griezes moments 25 Nm.



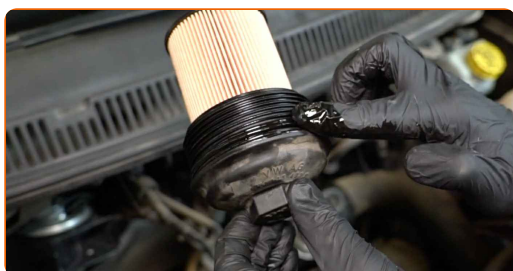
- 19** Notīriet eļļas notekatveri. Izmantojiet universālu aerosolu.



- 20** Nolaidiet automašīnu.

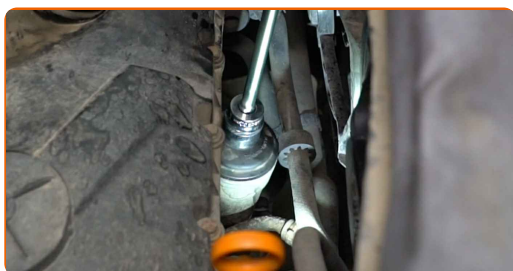


- 21** Apstrādājiet jaunā filtra gumijas blīvi ar nelielu svaigas eļļas daudzumu.



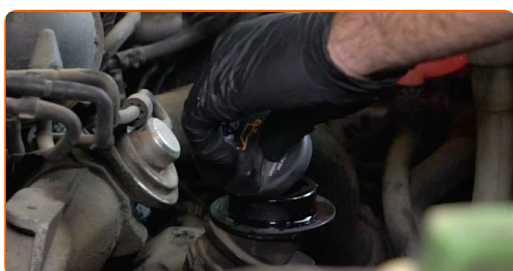
22

Uzstādiat jaunu eļļas filtra korpusa vāku un nostipriniet to. Izmantojiet mucīņatslēgu Nr 32. Izmantojiet dinamometrisko atslēgu. Griezes moments 25 Nm.



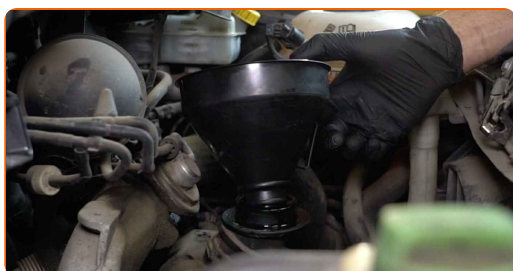
23

Noņemiet eļļas uzpildes atveres vāciņu.



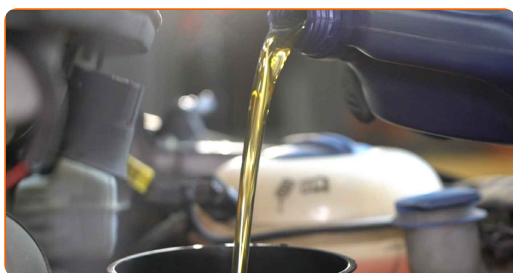
24

Uzstādiat piltuvi.



25

Ielejiet diznējā eļļu caur eļļas tvertnes kaklu. Nepieciešamais eļļas daudzums - 5.8 litri.

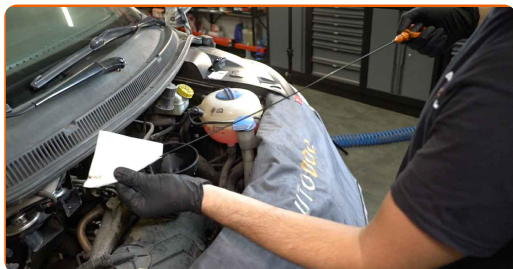


Maiņa: eļļas un filtru – VW T5 Transporter. AUTODOC ekspertu padomi:

- Izmantojiet tikai to eļļu, kuru ieteicis ražotājs.

26

Pārbaudiet eļļas līmeni, izmantojot mērtauti. Ja nepieciešams, pielejiet eļļu.



Pievērsiet uzmanību!

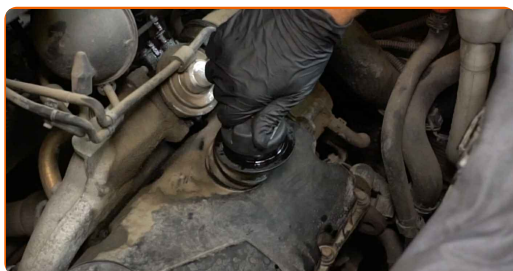
- Eļļas līmenim jābūt starp atzīmēm Min un Max.

27

Uzstādiet eļļas uzpildes atveres vāciņu.

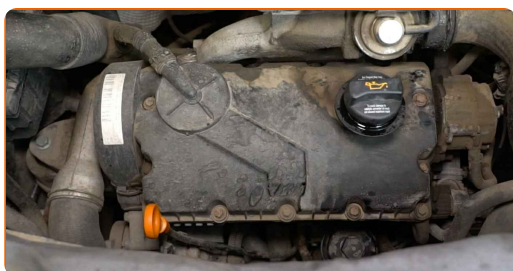
28

Pievelciet eļļas tvertnes kakliņa vāku.

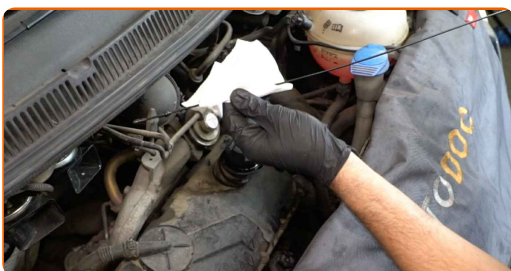


29

Padarbiniet dzinēju pāris minūtes. Pēc dzinēja eļļas spiediena sensora brīdinājuma signāla izdzišanas noslāpējiet dzinēju.



- 30** Pārbaudiet eļļas līmeni 5 minūtes pēc dzinēja noslēpšanas, izmantojot mērtasti un pēc nepieciešamības pievienojiet eļļu.



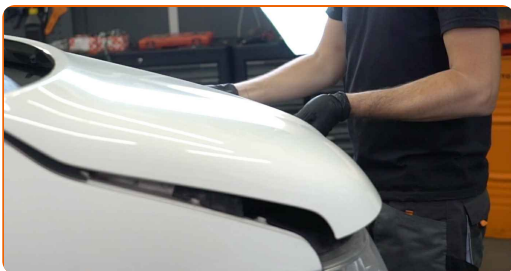
Pievērsiet uzmanību!

- Eļļas līmenim jābūt starp atzīmēm Min un Max.
- Pārbaudiet, vai eļļas tvertnes kakla vāks ir cieši aizskrūvēts.
- Pārbaudiet eļļas tvertnes notekatveres un eļļas filtra blīves hermētismu. Ja nepieciešams, pievelciet tos.

- 31** Noņemiet aizsargvāku.



- 32** Aizveriet dzinēja pārsegu.



Mainīta: eļļas un filtru – VW T5 Transporter. AUTODOC iesaka:

- Pievērsiet uzmanību, ka eļļas spiediena sensora brīdinājuma signāls, kas brīdina par nepietiekamu spiedienu eļļas sistēmā, var degt ilgāk nekā parasti. Pēc dažām sekundēm eļļa ieplūdīs visos kanālos un lampiņa izdzisis.
- Lai pasargātu vidi no piesārņojuma, nodotiet izmantotos filtrus īpašos utilizācijas punktos.

LABI DARĪTS! 

SKATĪT VAIRĀK PAMĀCĪBU

AUTODOC – AUGSTĀKĀ KVALITĀTE UN AUTODAĻAS PAR PIENĒMAMU CENU TIEŠSAISTĒ

AUTODOC MOBILĀ LIETOTNE: ĶĒRIET IZDEVĪGUS PIEDĀVĀJUMUS,
VEICOT ĒRTUS PIRKUMUS



+ AUTODOC

GET IT ON
Google Play

Download on the
App Store

Download

LIELISKA IZVĒLE REZERVES DAĻĀM JŪSU AUTOMAŠĪNAI

IEGĀDĀJĒTIES REZERVES DAĻAS VW AUTOMAŠĪNAI

EĻĻAS FILTRU: PLAŠA IZVELE

**IZVĒLIETIES REZERVES DAĻAS PRIEKŠ VW T5
TRANSPORTER**

VW EĻĻAS FILTRU: IEGĀDĀTIETIS TŪLĪT

**VW T5 TRANSPORTER EĻĻAS FILTRU: LABĀKIE
PIEDĀVĀJUMI**

ⓘ ATBILDĪBAS IEROBEŽOJUMS:

Dokumentā ir ietverti tikai vispārīgi ieteikumi, kas var jums noderēt remontdarbu vai detaļu nomaiņas laikā. "AUTODOC" neuzņemas nekādu atbildību par jebkādiem zaudējumiem, ievainojumiem un mantas bojājumiem, kas gūti remontdarbu vai detaļu nomaiņas procesā sniegtās informācijas nepareizas lietošanas vai nepareizas interpretācijas dēļ.

"AUTODOC" neuzņemas nekādu atbildību par jebkādam iespējamām šajā rokasgrāmatā atrodamām kļūdām un neskaidrībām. Sniegtā informācija ir paredzēta tikai informatīviem nolūkiem un nevar aizstāt speciālistu padomu.

"AUTODOC" neuzņemas nekādu atbildību par nekorektu vai bīstamu remonta iekārtu, instrumentu un autodaļu izmantošanu. "AUTODOC" stingri iesaka būt uzmanīgiem un ievērot drošības noteikumus, veicot remonta vai nomaiņas darbus. Atcerieties: - zemas kvalitātes autodaļu izmantošana negarantē pienācīgu drošības līmeni uz ceļiem.

© Copyright 2022 – viss vietnes saturs, jo īpaši teksti, fotogrāfijas un grafiki ir aizsargāti ar autortiesībām. Visas tiesības, tajā skaitā tiesības kopēt, nodot trešām personām, rediģēt un tulkot, patur "AUTODOC GmbH".