

 **AUTODOC CLUB**

Kā nomainīt: priekšas
riteņa rumbas gultņa
VAUXHALL Astra Mk II
CC (T85) - nomaiņas
ceļvedis

LĪDZĪGA VIDEO PAMĀCĪBA



Šajā video redzama līdzīgas autodaļas nomaiņas procedūra citā transportlīdzeklī

Uzmanību

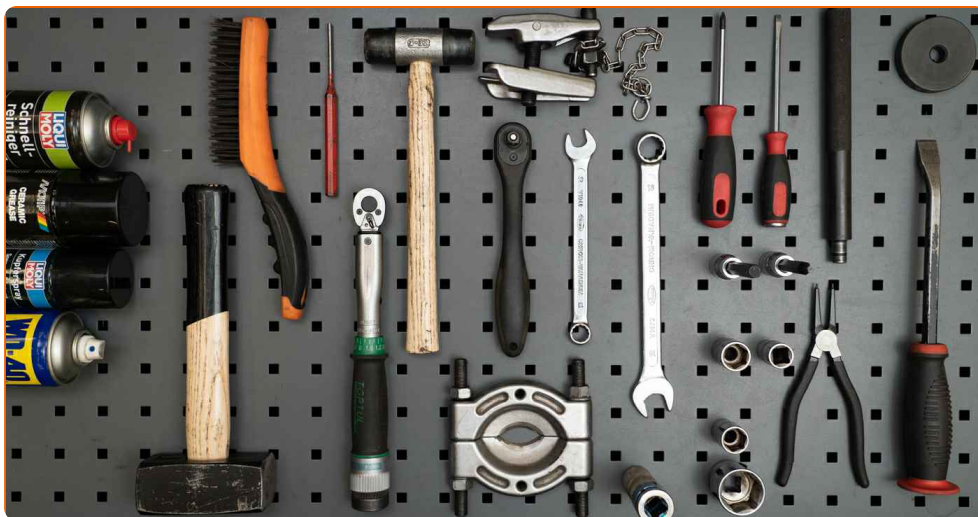
Šis maiņas algoritms ir piemērots:

VAUXHALL Astra Mk II CC (T85) 1.2, VAUXHALL Astra Mk II CC (T85) 1.3, VAUXHALL Astra Mk II CC (T85) 1.4 S, VAUXHALL Astra Mk II CC (T85) 1.6, VAUXHALL Astra Mk II CC (T85) 1.7 D, VAUXHALL Astra Mk II CC (T85) 1.8 GTE, VAUXHALL Astra Mk II CC (T85) 2.0 GTE, VAUXHALL Astra Mk II CC (T85) 2.0 GTE 16V, VAUXHALL Astra Mk II CC (T85) 1.4 i, VAUXHALL Astra Mk II CC (T85) 1.9, VAUXHALL Astra Mk II CC (T85) 2.0

Darbību secība var nedaudz atšķirties atkarībā no automašīnas uzbūves.

Šī pamācība tika izveidota, pamatojoties uz līdzīgas autodaļas nomaiņas procedūru:
OPEL Corsa B Hatchback (S93) 1.4 i (F08, F68, M68)

**MAIŅA: RITENA RUMBAS GULTŅA – VAUXHALL ASTRA
MK II CC (T85). NEPIECIEŠAMO INSTRUMENTU
SARAKSTS:**



- Stieplu suka
- WD-40 aerosols
- Universāls tīrīšanas aerosols
- Bremžu sistēmu tīrītājs
- Keramikas smēre
- Vara smēriela
- Dinamometriskā atslēga
- Kombinētā atslēga Nr 13
- Kombinētā atslēga Nr 18
- Muciņas uzgalis nr. 13
- Muciņas uzgalis nr. 17
- Muciņas uzgalis nr. 18
- Muciņas uzgalis nr. 30
- HEX uzgalis nr. H5.
- HEX uzgalis nr. H10.
- Pneimo mucīņa Nr 17
- Sprūdatslēga
- Komplekts gultņu iepresēšanai un izpresēšanai
- Gultņu separators
- Šarnīru novilcējs
- Sprostgredzenu kņabļes
- Plakanais Skrūvgriezis
- Krustiņa Skrūvgriezis
- Vītņurbja atslēga
- Āmurs
- Gumijas āmurs
- Lauznis
- Ritena fiksētājs

Pirkt instrumentus

AUTODOC iesaka:

- Neizmantojiet atkārtoti gultņa iekārtu Jūsu automašīnā VAUXHALL Astra Mk II CC (T85).
- Abu riteņu rumbas gultņu nomaiņas darbību kārtība uz vienas ass ir identiska.
- Lūdzu, ņemiet vērā: visi darbi ar VAUXHALL Astra Mk II CC (T85) automašīnu jāveic ar izslēgtu motoru.

VEICIET NOMAIŅU ŠĀDĀ SECĪBĀ:

1 Nobloķējiet riteņus ar fiksētājiem.

2 Atskrūvējiet vaļīgāk riteņa stiprinājuma skrūves. Izmantojiet pneimo mucīņu Nr.17



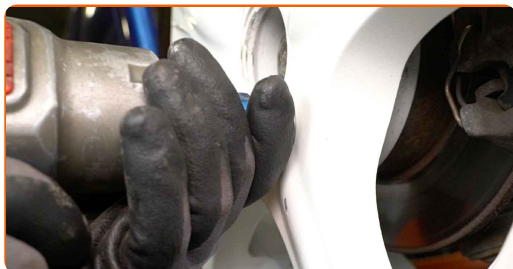
3 Paceliet automašīnu.

Maina: riteņa rumbas gultņa – VAUXHALL Astra Mk II CC (T85). Profesionāļi iesaka:

- Ja izmantojat domkratu, pārliecinieties, ka tas balstās uz līdzenas virsmas bez jebkādiem nelīdzenumiem.
- Noteikti papildus nostipriniet automašīnu ar drošības atbalstiem.

4

Atskrūvējiet riteņu skrūves.



AUTODOC iesaka:

- Svarīgi! Turiet VAUXHALL Astra Mk II CC (T85) riteņi, skrūvējot vaļā stiprinājuma skrūves.

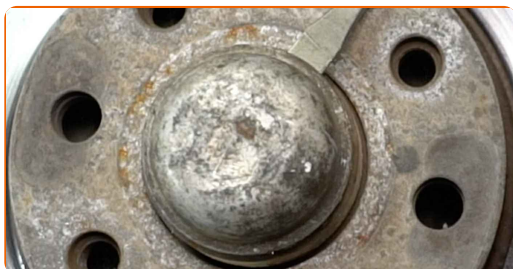
5

Noņemiet riteņi.



6

Noņemiet riteņa rumbas uzgriežņa vāciņu. Izmantojiet montāžas sviru. Izmantojiet āmuru.



7

Noņemiet šķelttapu, kas nostiprina riteņa rumbas uzgriežni. Izmantojiet montāžas sviru. Izmantojiet plakano skrūvgriezi.



8 Uzlieciet riepu.



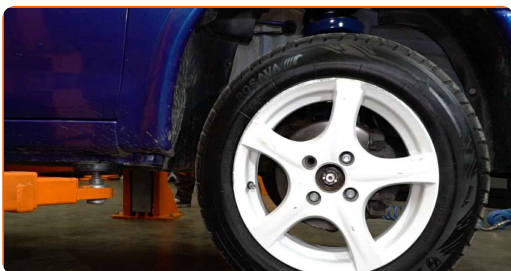
AUTODOC iesaka:

- Brīdinājums! Lai izvairītos no ievainojumiem, turiet VAUXHALL Astra Mk II CC (T85) riteņi, skrūvējot atpakaļ riteņa skrūves.

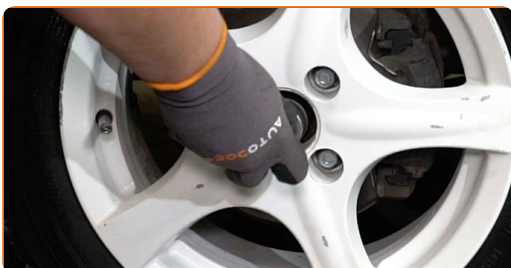
9 Aizskruvējiet riteņa stiprinājumu skrūves. Izmantojiet pneimo mucīņu Nr.17



10 Nolaidiet automašīnu.

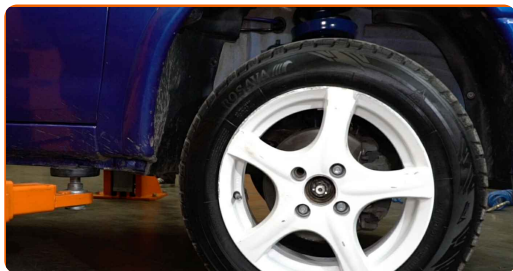


11 Atskruvējiet piedziņas vārpstas stiprinājumu. Izmantojiet mucīņatslēgu Nr 30. Izmantojiet vītņurbja atslēgu.



12

Paceliet automašīnu.

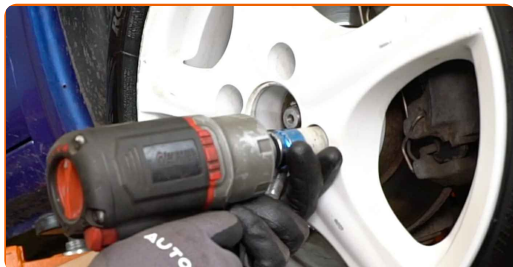


AUTODOC iesaka:

- Ja izmantojat domkratu, pārlicinieties, ka tas balstās uz līdzenas virsmas bez jebkādiem nelīdzenumiem.
- Noteikti papildus nostipriniet automašīnu ar drošības atbalstiem.

13

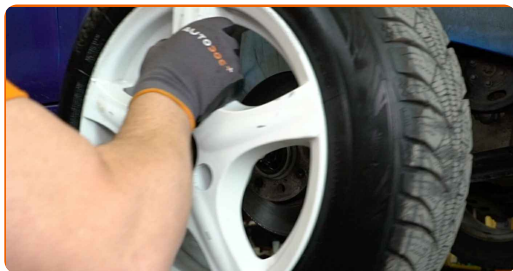
Atskrūvējiet riteņu skrūves.



AUTODOC iesaka:

- Svarīgi! Turiet VAUXHALL Astra Mk II CC (T85) riteņi, skrūvējot vaļā stiprinājuma skrūves.

14 Noņemiet riteņi.



15 Atskrūvējiet stiprinājumu, kas savieno piedziņas vārpstu ar riteņa rumbu. Izmantojiet mucīņatslēgu Nr 30. Izmantojiet atslēgu ar tarkšķi.



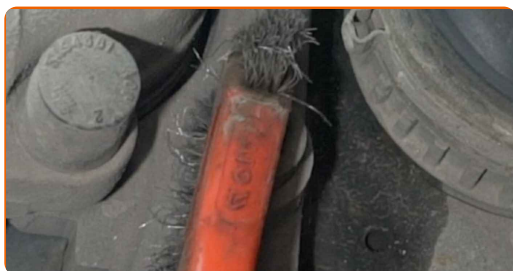
16 Noņemiet riteņa gultņa paplāksni. Izmantojiet montāžas sviru.



17 Izpletiet bremžu klučus. Izmantojiet montāžas sviru.



18 Notīriet bremžu suporta kronšteina stiprinājumus. Izmantojiet metāla birsti. Izmantojiet WD-40 aerosolu.



- 19** Atskrūvējiet bremžu suporta kronšteina stiprinājumu. Izmantojiet HEX Nr. H10. Izmantojiet vītņurbja atslēgu. Izmantojiet atslēgu ar tarkšķi.



- 20** Noņemiet bremžu suportu kopā ar skavu.



Maiņa: riteņa rumbas gultņa – VAUXHALL Astra Mk II CC (T85). AUTODOC ekspertu padomi:

- Piestipriniet suportu pie piekares vai virsbūves ar drāti, neatvienojot to no bremžu šļūtenes, lai pasargātu no gaisa iekļūšanas.
- Pārliedcinieties, ka bremžu supports nekarājas un neturas uz bremžu šļūtenes.
- Pēc bremžu suporta izņemšanas neizspiediet bremžu pedāli. Tas var izraisīt virzuļa izkrišanu no bremžu cilindra, un var rasties bremžu šķidrums noplūde un sistēmas dehermetizācija.
- Pārbaudiet bremžu suporta bremžu kronšteina, putekļu sargu un vadīklu pirkstu stāvokli. Notīriet tos. Ja nepieciešams, nomainiet tos.

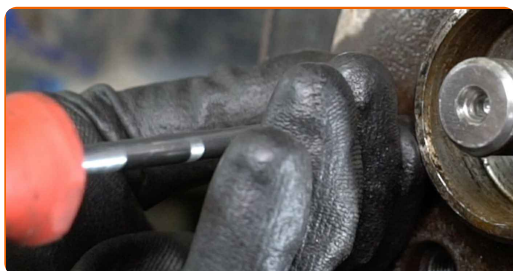
21

Notīriet bremžu diska stiprinājumu. Izmantojiet metāla birsti. Izmantojiet universālu aerosolu.



22

Atskrūvējiet bremžu diska stiprinājumu. Izmantojiet krustiņu skrūvgriezi.



23

Noņemiet bremžu disku.

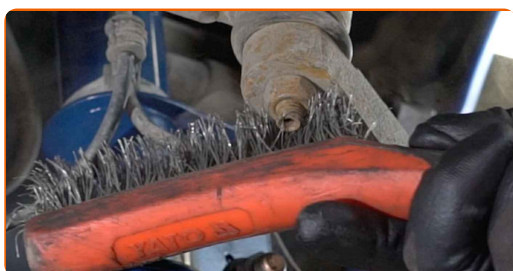


Maiņa: riteņa rumbas gultņa – VAUXHALL Astra Mk II CC (T85). AUTODOC speciālisti iesaka:

- Ja nepieciešams, izmantojiet gumijas āmuru.

24

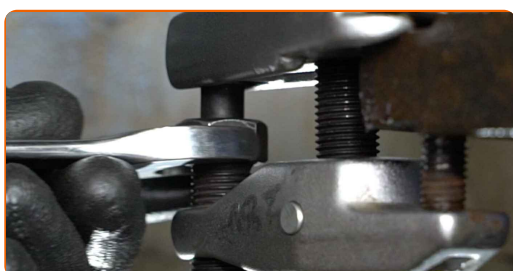
Notīriet stūres šķērsstiepņa uzgaļa stiprinājumu pie grozāmas. Izmantojiet metāla birsti. Izmantojiet WD-40 aerosolu.



- 25** Atskrūvējiet uzgaļa stiprinājuma uzgriezni pie grozāmass. Izmantojiet mucīņatslēgu Nr 17. Izmantojiet atslēgu ar tarkšķi.



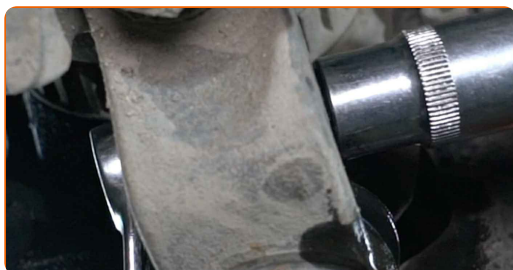
- 26** Atvienojiet stūres stiepņa uzgali no grozāmass. Izmantojiet lodbalsta novilcēju.



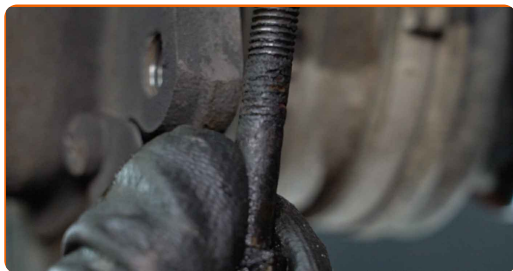
- 27** Notīriet stiprinājumus, kas savieno lodbalstu pie grozāmass. Izmantojiet metāla birsti. Izmantojiet WD-40 aerosolu.



- 28** Noskrūvējiet lodbalsta stiprinājumu no grozāmass. Izmantojiet kombinēto atslēgu Nr 13. Izmantojiet mucīņatslēgu Nr 13. Izmantojiet atslēgu ar tarkšķi.

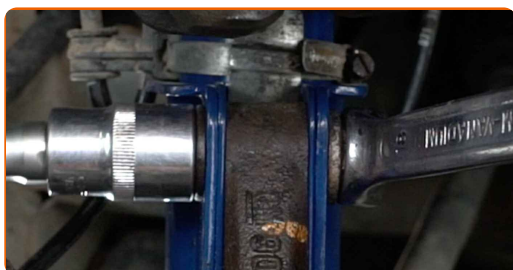


29 Izņemiet stiprinājuma skrūvi.

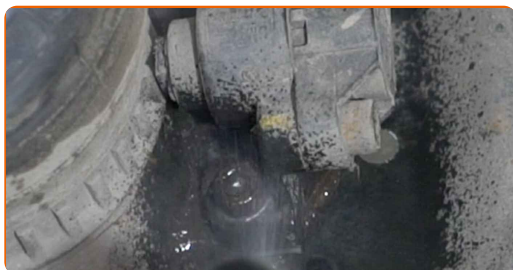


30 Notīriet apakšējo stiprinājumu, kas savieno amortizatora statni ar grozāmasi. Izmantojiet metāla birsti. Izmantojiet WD-40 aerosolu.

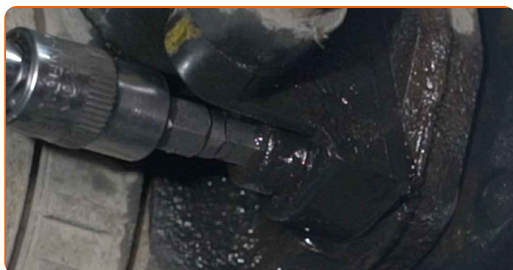
31 Atskrūvējiet amortizatora statnes apakšējos stiprinājumus pie grozāmass. Izmantojiet kombinēto atslēgu Nr 18. Izmantojiet mucīņatslēgu Nr 18. Izmantojiet atslēgu ar tarkšķi.



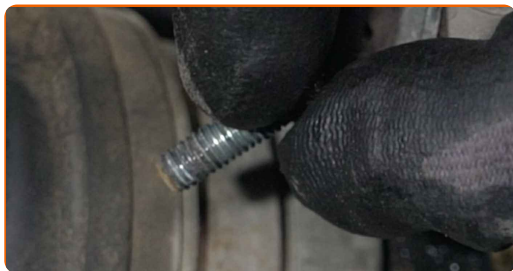
32 Notīriet ABS devēja stiprinājumu. Izmantojiet metāla birsti. Izmantojiet WD-40 aerosolu.



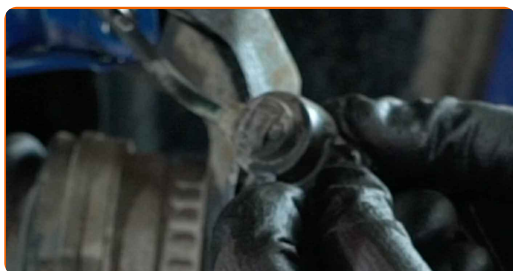
33 Atskrūvējiet ABS devēja stiprinājumu. Izmantojiet HEX Nr. H5. Izmantojiet atslēgu ar tarkšķi.



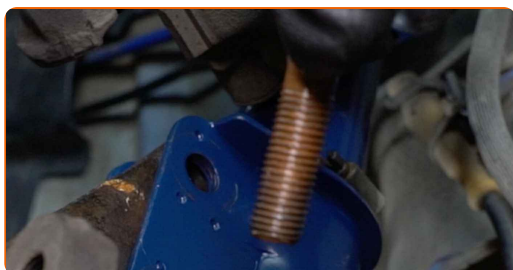
34 Izņemiet stiprinājuma skrūvi.



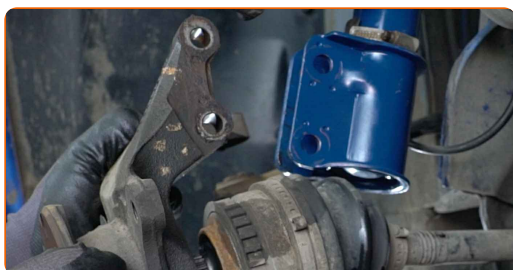
35 Atvienojiet ABS devēju.



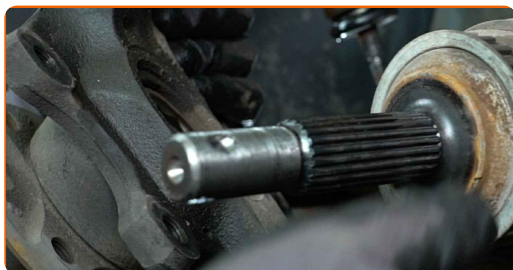
36 Izņemiet stiprinājuma skrūves.



37 Atvienojiet grozāmāsi no amortizatora statņa.



38 Atskrūvējiet piedziņas vārpstu no grozāmass.



Maiņa: riteņa rumbas gultņa – VAUXHALL Astra Mk II CC (T85). AUTODOC iesaka:

- Pārliecinieties, ka piedziņas vārpsta neatrodas atlaistā stāvoklī (kad automašīna ir pacelta).

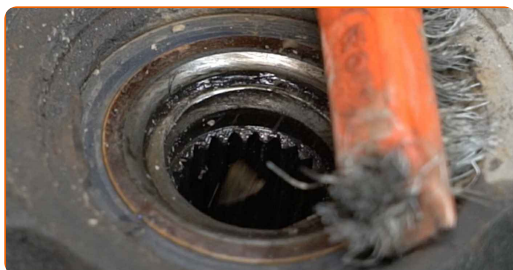
39

Atvienojiet lodbalstu no grozāmass.



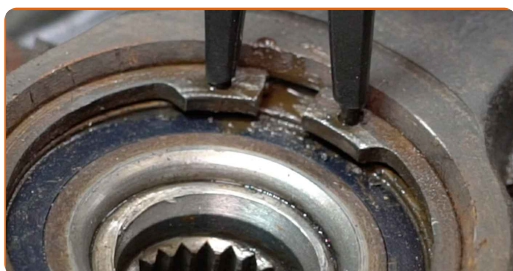
40

Notīriet riteņa rumbas gultņa fiksācijas gredzenu. Izmantojiet metāla birsti. Izmantojiet WD-40 aerosolu.



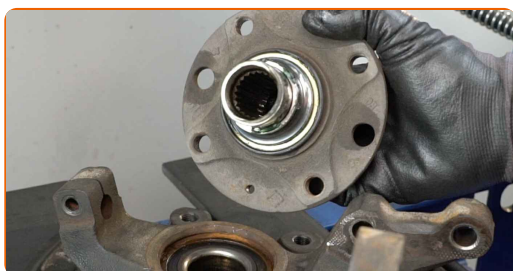
41

Noņemiet riteņa rumbas gultņa sprostgredzenu. Izmantojiet sprostgredzenu kņabiles.



42

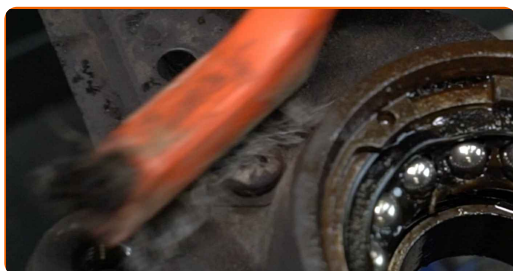
Noņemiet riteņa rumbu no grozāmass. Izmantojiet komplektu gultņu iepresēšanai un izpresēšanai.



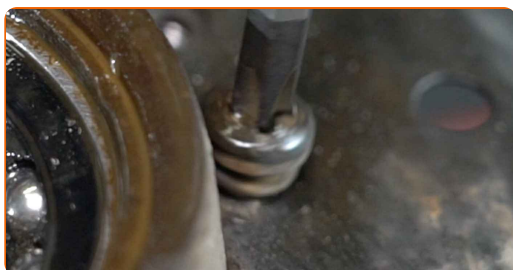
43 Notīriet riteņa rumbas gultņa fiksācijas gredzenu.



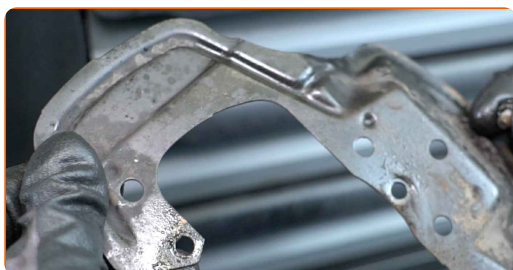
44 Notīriet bremžu diska aizsarga stiprinājumus. Izmantojiet metāla birsti. Izmantojiet WD-40 aerosolu.



45 Atskrūvējiet bremžu diska aizsarga stiprinājumus. Izmantojiet krustiņu skrūvgriezi.

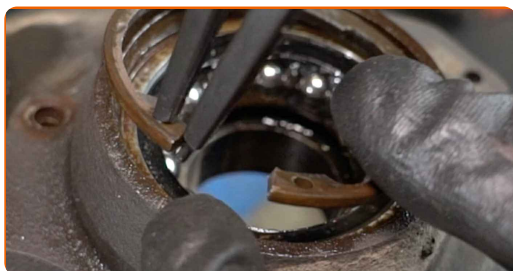


46 Noņemiet bremžu diska aizsargu.



47

Noņemiet riteņa rumbas gultņa sprostgredzenu. Izmantojiet sprostgredzenu kņabli.



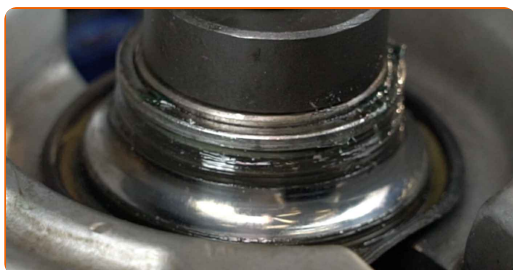
48

Izspiediet riteņa rumbas gultni. Izmantojiet komplektu gultņu iepresēšanai un izpresēšanai.



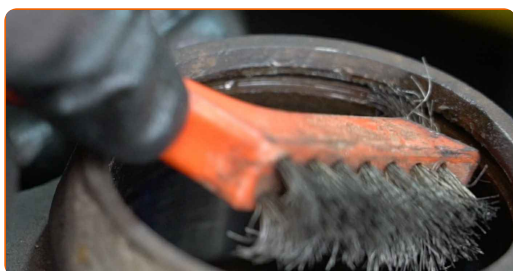
49

Izpresējiet iekšējo gultņa skreju, kas palikusi uz rumbas. Izmantojiet gultņu separatoru.



50

Notīriet rumbas gultņa montāžas vietas. Izmantojiet metāla birsti. Izmantojiet WD-40 aerosolu. Izmantojiet universālu aerosolu.



51

Uzstādiet riteņa rumbas gultņa sprostgredzenu. Izmantojiet sprostgredzenu kņables.



52

Iespiediet jauno gultni grozāmasī. Izmantojiet komplektu gultņu iepresēšanai un izpresēšanai.



Maiņa: riteņa rumbas gultņa – VAUXHALL Astra Mk II CC (T85). AUTODOC ekspertu padomi:

- Pārbaudiet, vai riteņa rumbas gultnis ir pareizi novietots. Izvairieties no tā nobīdēm.

53

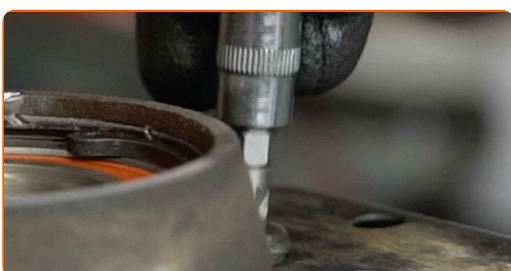
Uzstādiet riteņa rumbas gultņa sprostgredzenu. Izmantojiet sprostgredzenu kņables.



54 Uzstādiet bremžu diska aizsargu.



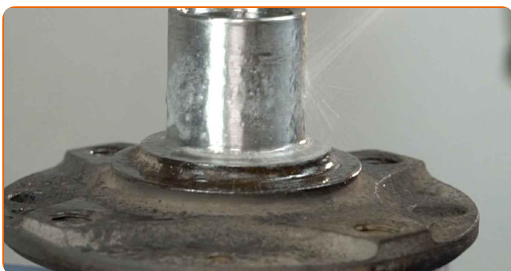
55 Pievelciet bremžu diska aizsargplāksnes stiprinājumus. Izmantojiet krustiņu skrūvgriezi. Izmantojiet dinamometrisko atslēgu. Griezes moments 7 Nm.



56 Notīriet riteņa rumbas montāžas pamatni. Izmantojiet universālu aerosolu.



57 Apstrādājiet riteņa rumbas montāžas pamatni. Izmantojiet WD-40 aerosolu.



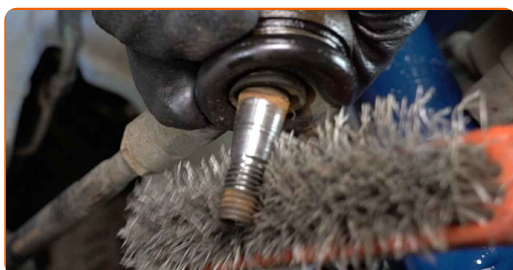
58

Iespiediet jauno gultni riteņa rumbā. Izmantojiet komplektu gultņu iepresēšanai un izpresēšanai.



59

Notīriet amortizatora statnes montāžas vietas. Notīriet stūres stiepņa uzgaļa montāžas vietu. Notīriet piedziņas vārpstas sinhronā kardānsavienojuma piedziņas rievas. Notīriet lodbalsta montāžas sēžu. Izmantojiet metāla birsti. Izmantojiet WD-40 aerosolu. Izmantojiet vara smērvielu.



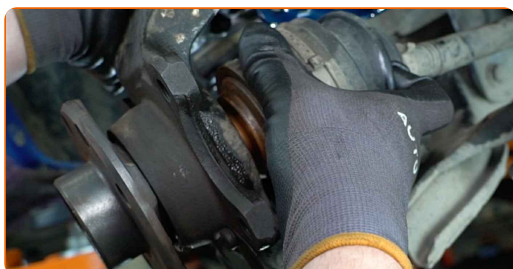
60

Pievienojiet lodbalstu pie grozāmass.



61

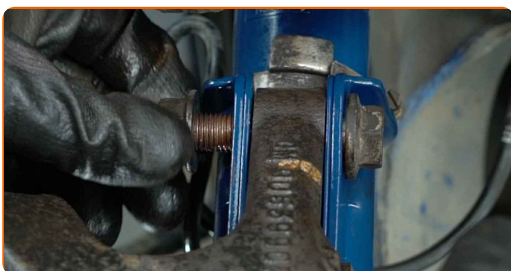
Uzstādiet piedziņas vārpstu.



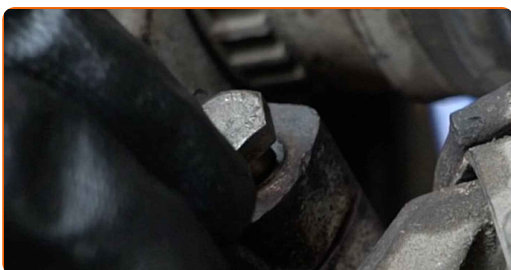
62 Uzstādiet grozāmasi.



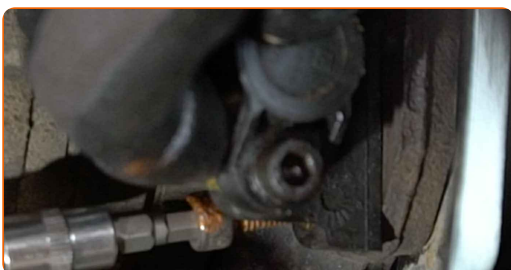
63 Uzstādiet stiprinājuma skrūvi.



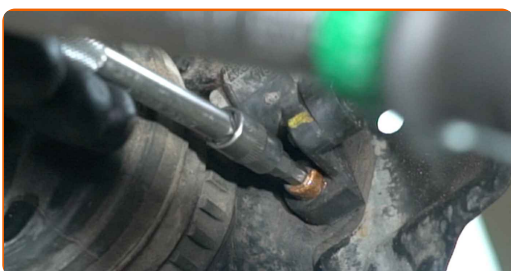
64 Uzstādiet stiprinājuma skrūvi.



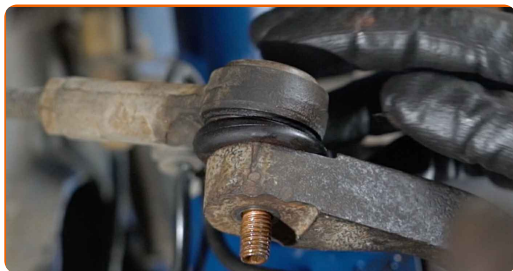
65 Pievienojiet ABS devēju.



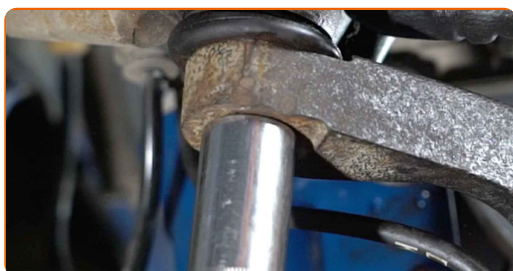
66 Pievelciet stiprinājumu, kas savieno ABS sensoru ar grozāmo statni. Izmantojiet HEX Nr. H5. Izmantojiet dinamometrisko atslēgu. Griezes moments 8 Nm.



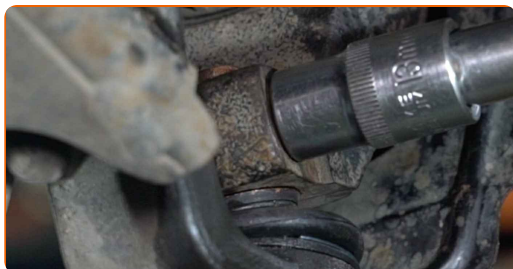
67 Pievienojiet stūres stiepņa uzgali pie grozāmass.



68 Uzskrūvējiet stiprinājuma uzgriezni, kas savieno stūres šķērsstiepņa uzgali ar grozāmasi. Izmantojiet mucīņatslēgu Nr 17. Izmantojiet atslēgu ar tarkšķi.



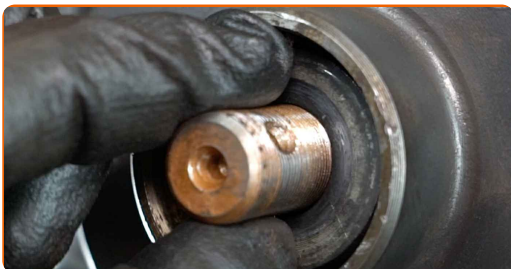
69 Pieskrūvējiet stiprinājumu, kas savieno lodbalstu ar grozāmasi. Izmantojiet kombinēto atslēgu Nr 13. Izmantojiet mucīņatslēgu Nr 13. Izmantojiet atslēgu ar tarkšķi.



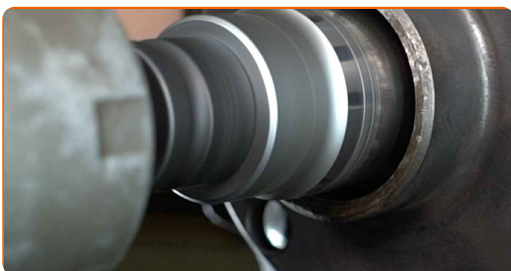
70 Aizskrūvējiet amortizatora statnes stiprinājumu pie grozāmass. Izmantojiet kombinēto atslēgu Nr 18. Izmantojiet mucīņatslēgu Nr 18. Izmantojiet atslēgu ar tarkšķi.



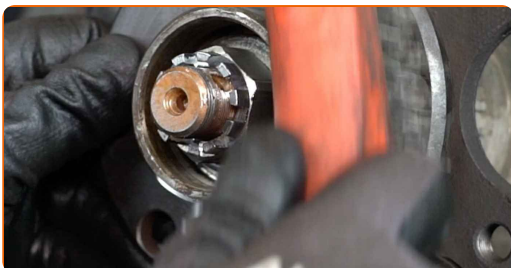
71 Uzstādiet riteņa gultņa paplāksni.



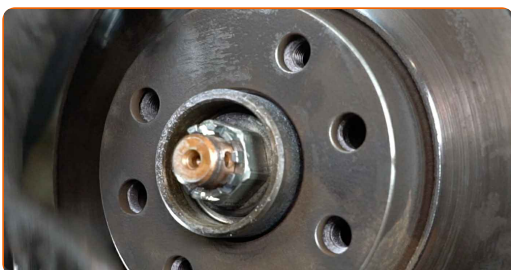
72 Uzskrūvējiet piedziņas vārpstas uzgriezni. Izmantojiet mucīnatslēgu Nr 30. Izmantojiet atslēgu ar tarkšķi.



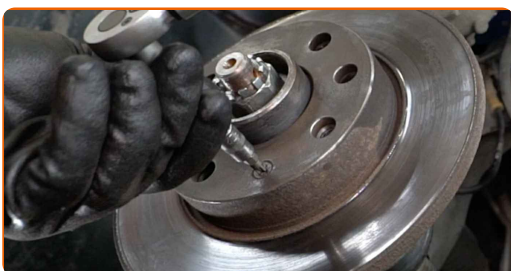
73 Notīriet rumbu. Izmantojiet metāla birsti. Apstrādājiet kontaktpvirsmu. Izmantojiet keramikas smēri.



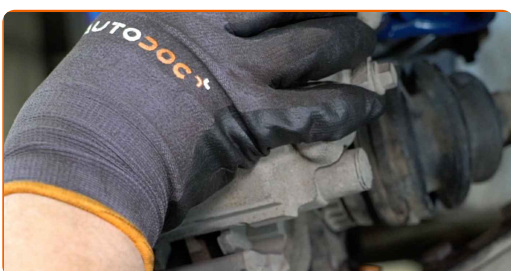
74 Uzstādiet bremžu disku.



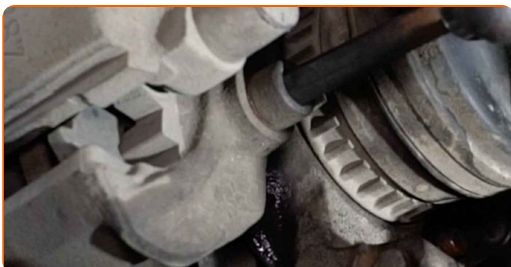
- 75** Pievelciet bremžu diska stiprinājumu. Izmantojiet krustiņu skrūvgriezi. Izmantojiet dinamometrisko atslēgu. Griezes moments 7 Nm.



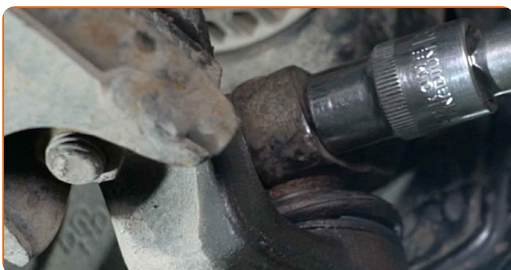
- 76** Uztādiet bremžu suporta kronšteinu.



- 77** Pievelciet bremžu suporta kronšteinu. Izmantojiet HEX Nr. H10. Izmantojiet dinamometrisko atslēgu. Griezes moments 95 Nm.

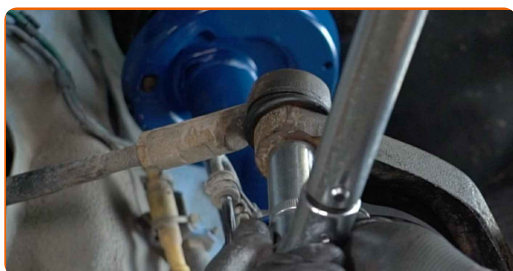


- 78** Pieskrūvējiet stiprinājumu, kas savieno lodbalstu ar grozāmasi. Izmantojiet kombinēto atslēgu Nr 18. Izmantojiet mucīņatslēgu Nr 18. Izmantojiet dinamometrisko atslēgu. Griezes moments 30 Nm.



79

Pievelciet stūres stiepņa uzgaļa stiprinājuma uzgriezni pie grozāmass. Izmantojiet mucīņatslēgu Nr 17. Izmantojiet dinamometrisko atslēgu. Griezes moments 35 Nm.



80

Pievelciet amortizatora statņa apakšējos stiprinājumus. Izmantojiet mucīņatslēgu Nr 18. Izmantojiet dinamometrisko atslēgu. Griezes moments 90 Nm. +45°



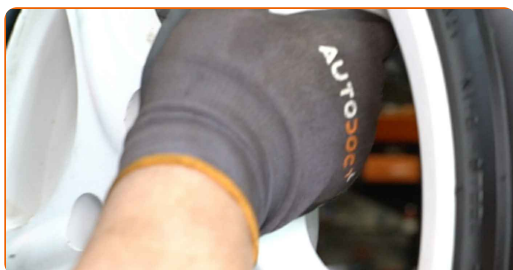
81

Apstrādājiet amortizatora statnes stiprinājumus. Apstrādājiet stūres stiepņa uzgaļa stiprinājumu pie grozāmass. Apstrādājiet kardānsavienojuma piedziņas vārpstas stiprinājumu. Apstrādājiet lodbalsta stiprinājumus. Izmantojiet vara smērvielu.



82

Uzlieciet riepu.



AUTODOC iesaka:

- Svarīgi! Skrūvējot VAUXHALL Astra Mk II CC (T85) riteņa stiprinājuma skrūves, turiet riteni.

83

Aizskruvējiet riteņa stiprinājumu skrūves. Izmantojiet pneimo mucīņu Nr.17



84

Nolaidiet automašīnu.

85

Pievelciet piedziņas vārpstas uzgriezni. Izmantojiet mucīņatslēgu Nr 30. Izmantojiet dinamometrisko atslēgu. Griezes moments 130 Nm.

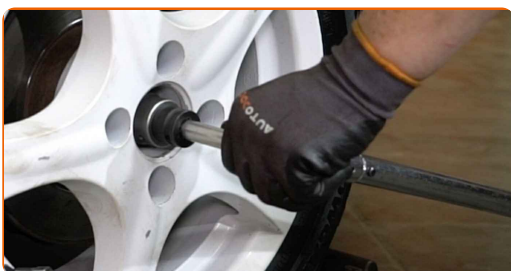


86

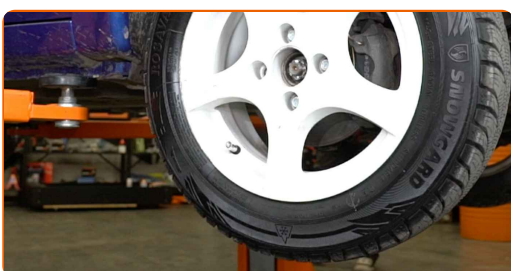
Atskrūvējiet piedziņas vārpstas stiprinājumu. Izmantojiet mucīņatslēgu Nr 30. Izmantojiet vītņurbja atslēgu.



- 87** Pievelciet piedziņas vārpstas uzgriezni. Izmantojiet mucīņatslēgu Nr 30. Izmantojiet dinamometrisko atslēgu. Griezes moments 20 Nm. +90°



- 88** Paceliet automašīnu.



Maiņa: riteņa rumbas gultņa – VAUXHALL Astra Mk II CC (T85). AUTODOC padomi:

- Ja izmantojat domkratu, pārlicinieties, ka tas balstās uz līdzenas virsmas bez jebkādiem nelīdzenumiem.
- Noteikti papildus nostipriniet automašīnu ar drošības atbalstiem.

- 89** Atskrūvējiet riteņu skrūves.



AUTODOC iesaka:

- Lai izvairītos no traumu gūšanas, pieturiet riteni, atskrūvējot skrūves.

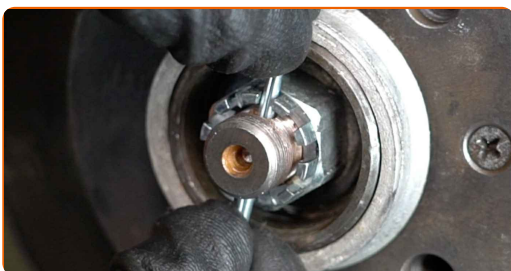
90

Noņemiet riteni.



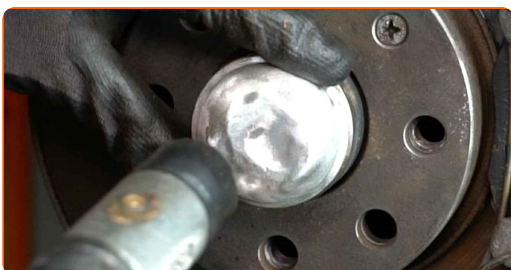
91

Uzstādiet jaunu riteņa rumbas uzgriežņa šķelttapu. Izmantojiet montāžas sviru.



92

Uzstādiet rumbas uzgriežņa vāciņu. Izmantojiet gumijas āmuru.



93

Apstrādājiet virsmu, kur bremžu disks saskaras ar riteņa disku. Izmantojiet keramikas smēri.



94

Notīriet bremžu diska virsmu. Izmantojiet bremžu sistēmas tīrītāju.



AUTODOC iesaka:

- Maiņa: riteņa rumbas gultņa – VAUXHALL Astra Mk II CC (T85). Pēc aerosola uzklāšanas pagaidiet dažas minūtes.

95

Uzlieciet riepu.

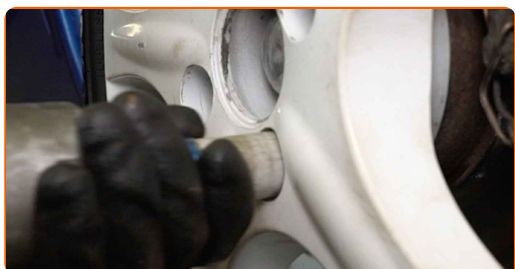


AUTODOC iesaka:

- Lai izvairītos no traumatiskām situācijām, pieturiet riteni, skrūvējot stiprinājuma skrūves.

96

Aizskruvējiet riteņa stiprinājumu skrūves. Izmantojiet pneimo mucīņu Nr.17



97

Nolaidiet auto un pievelciet skrūves krusteniskā veidā. Izmantojiet pneimo mucīņu Nr.17 Izmantojiet dinamometrisko atslēgu. Griezes moments 110 Nm.



98

Noņemiet fiksētājus un domkratus.



Maiņa: riteņa rumbas gultņa – VAUXHALL Astra Mk II CC (T85). AUTODOC ekspertu padomi:

- Nedarbinot dzinēju, piespiediet bremžu pedāli vairākas reizes, līdz jūtat būtisku pretestību.

LABI DARĪTS! 

SKATĪT VAIRĀK PAMĀCĪBU

AUTODOC – AUGSTĀKĀ KVALITĀTE UN AUTODAĻAS PAR PIENĒMAMU CENU TIEŠSAISTĒ

AUTODOC MOBILĀ LIETOTNE: ĶERIET IZDEVĪGUS PIEDĀVĀJUMUS, VEICOT ĒRTUS PIRKUMUS



+ AUTODOC

GET IT ON **Google Play**

Download on the **App Store**

Download

LIELISKA IZVĒLE REZERVES DAĻĀM JŪSU AUTOMAŠĪNAI

RITEŅA RUMBAS GULTŅA: PLAŠA IZVELE

i ATBILDĪBAS IEROBEŽOJUMS:

Dokumentā ir ietverti tikai vispārīgi ieteikumi, kas var jums noderēt remontdarbu vai detaļu nomaiņas laikā. "AUTODOC" neuzņemas nekādu atbildību par jebkādiem zaudējumiem, ievainojumiem un mantas bojājumiem, kas gūti remontdarbu vai detaļu nomaiņas procesā sniegtās informācijas nepareizas lietošanas vai nepareizas interpretācijas dēļ.

"AUTODOC" neuzņemas nekādu atbildību par jebkādam iespējamām šajā rokasgrāmatā atrodamām kļūdām un neskaidrībām. Sniegtā informācija ir paredzēta tikai informatīviem nolūkiem un nevar aizstāt speciālistu padomu.

"AUTODOC" neuzņemas nekādu atbildību par nekorektu vai bīstamu remonta iekārtu, instrumentu un autodaļu izmantošanu. "AUTODOC" stingri iesaka būt uzmanīgiem un ievērot drošības noteikumus, veicot remonta vai nomaiņas darbus. Atcerieties: - zemas kvalitātes autodaļu izmantošana negarantē pienācīgu drošības līmeni uz ceļiem.

© Copyright 2023 – viss vietnes saturs, jo īpaši teksti, fotogrāfijas un grafiki ir aizsargāti ar autortiesībām. Visas tiesības, tajā skaitā tiesības kopēt, nodot trešām personām, rediģēt un tulkot, patur "AUTODOC SE".