



Kā nomainīt: aizmugures
bremžu klučus

VAUXHALL Astra Mk IV
(G) Sedan (T98) -
nomaiņas ceļvedis

LĪDZĪGA VIDEO PAMĀCĪBA



Šajā video redzama līdzīgas autodaļas nomaiņas procedūra citā transportlīdzeklī

Uzmanību!

Šis maiņas algoritms ir piemērots:

VAUXHALL Astra Mk IV (G) Sedan (T98) 1.4 16V, VAUXHALL Astra Mk IV (G) Sedan (T98) 1.6, VAUXHALL Astra Mk IV (G) Sedan (T98) 1.6 16V, VAUXHALL Astra Mk IV (G) Sedan (T98) 1.8 16V, VAUXHALL Astra Mk IV (G) Sedan (T98) 2.0 16V, VAUXHALL Astra Mk IV (G) Sedan (T98) 1.7 TD, VAUXHALL Astra Mk IV (G) Sedan (T98) 2.0 DI, VAUXHALL Astra Mk IV (G) Sedan (T98) 2.0 DTI 16V, VAUXHALL Astra Mk IV (G) Sedan (T98) 1.7 DTI 16V, VAUXHALL Astra Mk IV (G) Sedan (T98) 1.7 CDTI 16V, VAUXHALL Astra Mk IV (G) Sedan (T98) 1.6 Dualfuel, VAUXHALL Astra Mk IV (G) Sedan (T98) 1.8 16V Dualfuel

Darbību secība var nedaudz atšķirties atkarībā no automašīnas uzbūves.

Šī pamācība tika izveidota, pamatojoties uz līdzīgas autodaļas nomaiņas procedūru:
OPEL ZAFIRA B (A05) 1.8 (M75)

**MAIŅA: BREMŽU KLUČU – VAUXHALL ASTRA MK IV
(G) SEDAN (T98). NEPIECIEŠAMO INSTRUMENTU
SARAKSTS:**



- Stieplu suka
- WD-40 aerosols
- Bremžu sistēmu tīrītājs
- Pretčīkstēšanas smērviela
- Vara smērviela
- Muciņas uzgalis nr. 11
- Muciņas uzgalis nr. 13
- Kombinētā atslēga Nr 11
- Kombinētā atslēga Nr 13
- Kombinētā atslēga Nr 17
- Pneimo mucīņa Nr 17
- Sprūdatslēga
- Dinamometriskā atslēga
- Aprīkojums suporta bremžu cilindru izspiešanai
- Bremžu atgaisošanas aprīkojums
- Bremžu šļūtenes spaiļes
- Lauznis
- Ritena fiksētājs

Pirkt instrumentus

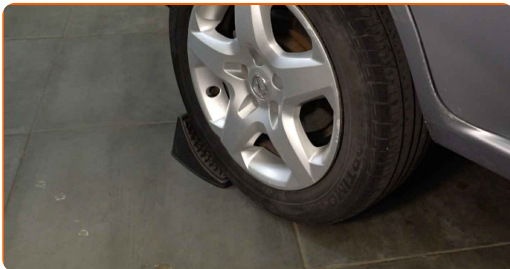
Maina: bremžu kluču – VAUXHALL Astra Mk IV (G) Sedan (T98). AUTODOC iesaka:

- Nomainiet bremžu klučus pilnā komplektācijā uz katras ass. Tas nodrošina efektīvu bremzēšanu.
- Uz vienas ass esošu abu bremžu kluču maiņas procedūra ir identiska.
- Visus darbus ir jāveic, kad dzinējs ir izslēgts.

MAIŅA: BREMŽU KLUČU – VAUXHALL ASTRA MK IV (G) SEDAN (T98). IZMANTOJIET ŠO PROCEDŪRU:

1 Atveriet motora pārsegu. Atskrūvējiet bremžu šķidrums izplešanās tvertnes vāku.

2 Nobloķējiet riteņus ar fiksētājiem.



3 Atskrūvējiet vaļīgāk riteņa stiprinājuma skrūves. Izmantojiet pneimo mucīņu Nr.17



4 Paceliet priekšējo / aizmugurējo auto pusi un atbalstiet to.

5 Atskrūvējiet riteņu skrūves.



AUTODOC iesaka:

- Lai izvairītos no traumu gūšanas, pieturiet riteni, atskrūvējot skrūves.

6 Noņemiet riteni.



7 Notīriet bremžu suporta stiprinājumus. Izmantojiet metāla birsti. Izmantojiet WD-40 aerosolu.



8 Notīriet bremžu šļūtenes, suportu un vadīklu savienojumu zonu. Izmantojiet metāla birsti. Izmantojiet bremžu sistēmas tīrītāju.

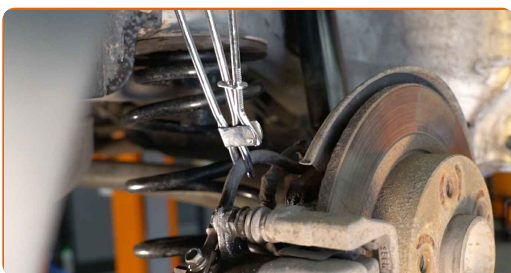


AUTODOC iesaka:

- Maiņa: bremžu kluču – VAUXHALL Astra Mk IV (G) Sedan (T98). Pēc aerosola uzklāšanas pagaidiet dažas minūtes.

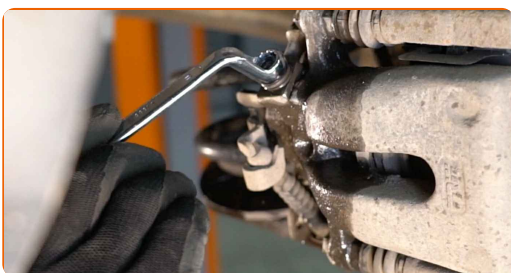
9

Uzstādiet savilcēju uz bremžu šļūtenes.



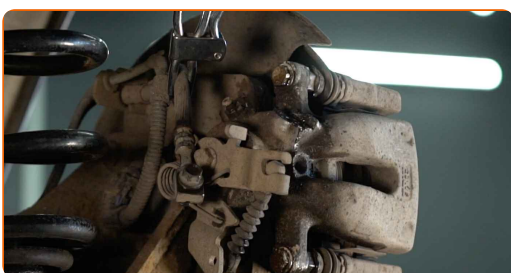
10

Atskrūvējiet bremžu šļūteni no bremžu suporta. Izmantojiet kombinēto atslēgu Nr 11.



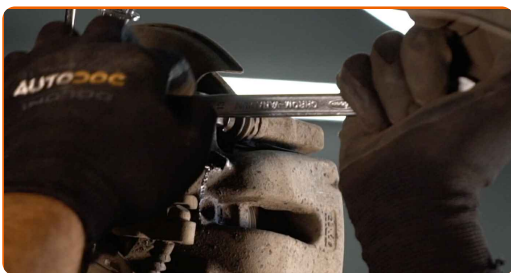
11

Atvienojiet bremžu šļūteni.

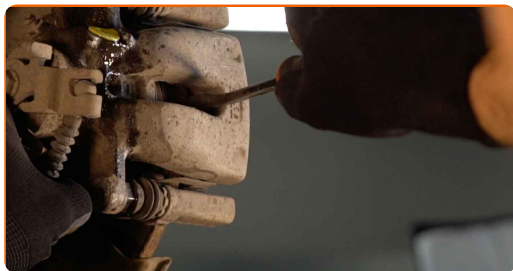


12

Atskrūvējiet bremžu suporta stiprinājumu. Izmantojiet kombinēto atslēgu Nr 13.



13 Izpletiet bremžu klučus. Izmantojiet montāžas sviru.



14 Noņemiet bremžu suportu. Izmantojiet montāžas sviru.



Maiņa: bremžu kluču – VAUXHALL Astra Mk IV (G) Sedan (T98). Ieteikums:

- Piestipriniet suportu pie piekares vai virsbūves ar drāti, neatvienojot to no bremžu šļūtenes, lai pasargātu no gaisa iekļūšanas.
- Pārlicinieties, ka bremžu supports nekarājas un neturas uz bremžu šļūtenes.
- Pēc bremžu suporta izņemšanas neizspiediet bremžu pedāli. Tas var izraisīt virzuļa izkrišanu no bremžu cilindra, un var rasties bremžu šķidruma noplūde un sistēmas dehermetizācija.
- Pārbaudiet bremžu suporta bremžu kronšteina, putekļu sargu un vadīklu pirkstu stāvokli. Notīriet tos. Ja nepieciešams, nomainiet tos.

15

Noņemiet bremžu klučus. Izmantojiet montāžas sviru.



Maiņa: bremžu kluču – VAUXHALL Astra Mk IV (G) Sedan (T98). Profesionāļi iesaka:

- Izmēriet bremžu diska biezumu. Tiklīdz tiek sasniegts maksimālais nodiluma ierobežojums, tas jānomaina.

16

Notīriet bremžu suporta kronšteinu no netīrumiem un putekļiem. Izmantojiet metāla birsti. Izmantojiet bremžu sistēmas tīrītāju.



AUTODOC iesaka:

- Maiņa: bremžu kluču – VAUXHALL Astra Mk IV (G) Sedan (T98). Pēc aerosola uzklāšanas pagaidiet dažas minūtes.

17

Apstrādājiet bremžu klučus vietā, kur tie saskaras ar bremžu suporta skavu. Izmantojiet pretčīkstēšanas smērvielu.



Maiņa: bremžu kluču – VAUXHALL Astra Mk IV (G) Sedan (T98). AUTODOC padomi:

- Pirms bremžu kluču uzstādīšanas pārļiecinieties, ka diska virsma ir tīra.

18

Uzstādiet jaunus bremžu klučus.



Maiņa: bremžu kluču – VAUXHALL Astra Mk IV (G) Sedan (T98). AUTODOC speciālisti iesaka:

- Pārļiecinieties, ka kluči ir uzstādīti ar uzlikām pret disku.

19

Apstrādājiet bremžu suporta virzuli. Izmantojiet bremžu sistēmas tīrītāju.



Maiņa: bremžu kluču – VAUXHALL Astra Mk IV (G) Sedan (T98). Ieteikums:

- Pēc aerosola uzklāšanas uzgaidiet pāris minūtes.

20

Iespiediet bremžu suporta virzuli. Izmantojiet suporta bremžu cilindru izspiešanas aprīkojumu.

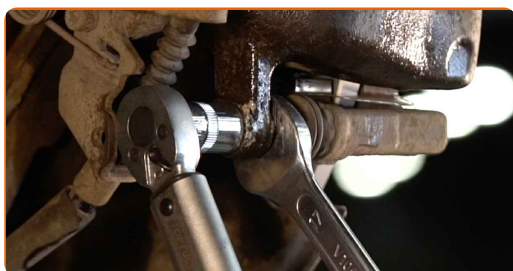


21

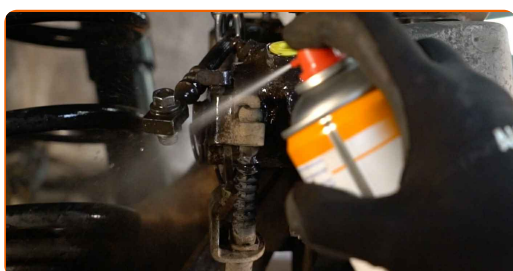
Uzstādiet bremžu suportu un piestipriniet to.



- 22** Pievelciet bremžu suporta stiprinājumus. Izmantojiet kombinēto atslēgu Nr 17. Izmantojiet mucīņatslēgu Nr 13. Izmantojiet dinamometrisko atslēgu. Griezes moments 25 Nm.



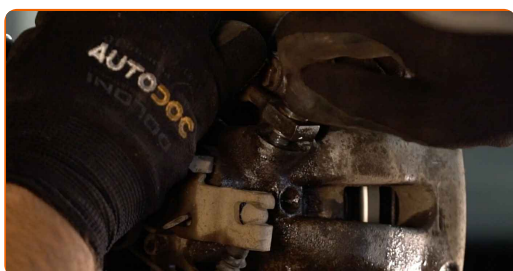
- 23** Apstrādājiet bremžu šļūteni. Izmantojiet bremžu sistēmas tīrītāju.



AUTODOC iesaka:

- Maiņa: bremžu kluču – VAUXHALL Astra Mk IV (G) Sedan (T98). Pēc aerosola uzklāšanas pagaidiet dažas minūtes.

- 24** Pievienojiet bremžu šļūteni.



- 25** Pievelciet bremžu šļūtenes stiprinājumus. Izmantojiet mucīņatslēgu Nr 11. Izmantojiet dinamometrisko atslēgu. Griezes moments 40 Nm.



26 Noņemiet bremžu šļūtenes skavu.



27 Notīriet bremžu šļūtenes bīdņus no netīrumiem. Izmantojiet metāla birsti. Izmantojiet bremžu sistēmas tīrītāju.

AUTODOC iesaka:

- Maiņa: bremžu kluču – VAUXHALL Astra Mk IV (G) Sedan (T98). Pēc aerosola uzklāšanas pagaidiet dažas minūtes.

28 Atskrūvējiet bremžu suporta iemavu. Izmantojiet mucīņatslēgu Nr 11. Izmantojiet atslēgu ar tarkšķi.



29 Uzstādiet bremžu atgaisošanas aprīkojumu iemavu.



- 30** Atgaisojiet bremžu suporta sistēmu. Nedarbinot dzinēju, piespiediet bremžu pedāli vairākas reizes, līdz jūtat būtisku pretestību.



- 31** Atvienojiet bremžu sistēmas atgaisošanas aprīkojumu.



- 32** Pievelciet bremžu suporta iemavu. Izmantojiet mucīņatslēgu Nr 11. Izmantojiet atslēgu ar tarkšķi.



- 33** Pievelciet bremžu suporta atgaisotāju. Izmantojiet mucīņatslēgu Nr 11. Izmantojiet dinamometrisko atslēgu. Griezes moments 10 Nm.

- 34** Apstrādājiet virsmu, kur bremžu disks saskaras ar riteņa disku. Izmantojiet vara smērvielu.



35

Notīriet bremžu diska virsmu. Izmantojiet bremžu sistēmas tīrītāju.



Maiņa: bremžu kluču – VAUXHALL Astra Mk IV (G) Sedan (T98). AUTODOC speciālisti iesaka:

- Pēc aerosola uzklāšanas uzgaidiet pāris minūtes.

36

Uzlieciet riepu.



AUTODOC iesaka:

- Brīdinājums! Lai izvairītos no ievainojumiem, turiet VAUXHALL Astra Mk IV (G) Sedan (T98) riteni, skrūvējot atpakaļ riteņa skrūves.

37

Aizskruvējiet riteņa stiprinājumu skrūves. Izmantojiet pneimo mucīņu Nr.17



- 38** Nolaidiet auto un pievelciet skrūves krusteniskā veidā. Izmantojiet dinamometrisko atslēgu. Griezes moments 110 Nm.



- 39** Noņemiet fiksētājus un domkratus.



Maiņa: bremžu kluču – VAUXHALL Astra Mk IV (G) Sedan (T98). Ieteikums:

- Pārbaudiet bremžu šķidruma līmeni kompensācijas trauciņā un pēc nepieciešamības papildiniet to.

- 40** Atskrūvējiet bremžu šķidruma izplešanās tvertnes vāku.



AUTODOC iesaka:

- Neieslēdzot VAUXHALL Astra Mk IV (G) Sedan (T98) motoru, vairākas reizes nospiediet bremžu pedāli, līdz jūtat pretestības parādīšanos.

41

Aizveriet dzinēja pārsegu.

Maiņa: bremžu kluču – VAUXHALL Astra Mk IV (G) Sedan (T98). AUTODOC iesaka:

- Pirmos 150 - 200 km pēc bremžu kluču nomaiņas vienmērīgi palēniniet ātrumu. Izvairieties no nevajadzīgas un straujas bremzēšanas līdz automašīna pilnībā apstājas.

LABI DARĪTS! 

SKATĪT VAIRĀK PAMĀCĪBU

AUTODOC – AUGSTĀKĀ KVALITĀTE UN AUTODAĻAS PAR PIENĒMAMU CENU TIEŠSAISTĒ

AUTODOC MOBILĀ LIETOTNE: ĶĒRIET IZDEVĪGUS PIEDĀVĀJUMUS, VEICOT ĒRTUS PIRKUMUS



+ AUTODOC

GET IT ON **Google Play**

Download on the **App Store**

Download

LIELISKA IZVĒLE REZERVES DAĻĀM JŪSU AUTOMAŠĪNAI

BREMŽU KLUČI: PLAŠA IZVELE

i ATBILDĪBAS IEROBEŽOJUMS:

Dokumentā ir ietverti tikai vispārīgi ieteikumi, kas var jums noderēt remontdarbu vai detaļu nomaiņas laikā. "AUTODOC" neuzņemas nekādu atbildību par jebkādiem zaudējumiem, ievainojumiem un mantas bojājumiem, kas gūti remontdarbu vai detaļu nomaiņas procesā sniegtās informācijas nepareizas lietošanas vai nepareizas interpretācijas dēļ.

"AUTODOC" neuzņemas nekādu atbildību par jebkādām iespējamām šajā rokasgrāmatā atrodamām kļūdām un neskaidrībām. Sniegtā informācija ir paredzēta tikai informatīviem nolūkiem un nevar aizstāt speciālistu padomu.

"AUTODOC" neuzņemas nekādu atbildību par nekorektu vai bīstamu remonta iekārtu, instrumentu un autodaļu izmantošanu. "AUTODOC" stingri iesaka būt uzmanīgiem un ievērot drošības noteikumus, veicot remonta vai nomaiņas darbus. Atcerieties: - zemas kvalitātes autodaļu izmantošana negarantē pienācīgu drošības līmeni uz ceļiem.

© Copyright 2023 – viss vietnes saturs, jo īpaši teksti, fotogrāfijas un grafiki ir aizsargāti ar autortiesībām. Visas tiesības, tajā skaitā tiesības kopēt, nodot trešām personām, rediģēt un tulkot, patur "AUTODOC SE".