



Kā nomainīt: priekšas  
bremžu klučus

**VAUXHALL Corsavan Mk  
IV (E) Van (X15) -  
nomaiņas ceļvedis**

## LĪDZĪGA VIDEO PAMĀCĪBA



Šajā video redzama līdzīgas autodaļas nomaiņas procedūra citā transportlīdzeklī

### Uzmanību

Šis maiņas algoritms ir piemērots:

VAUXHALL Corsavan Mk IV (E) Van (X15) 1.2, VAUXHALL Corsavan Mk IV (E) Van (X15) 1.3 CDTi

Darbību secība var nedaudz atšķirties atkarībā no automašīnas uzbūves.

Šī pamācība tika izveidota, pamatojoties uz līdzīgas autodaļas nomaiņas procedūru:  
OPEL Astra H Caravan (A04) 1.3 CDTI (L35)

**MAIŅA: BREMŽU KLUČU – VAUXHALL CORSAVAN MK IV (E) VAN (X15). NEPIECIEŠAMO INSTRUMENTU SARAKSTS:**



- Stieplu suka
- Neilona tīrīšanas suka
- WD-40 aerosols
- Bremžu sistēmu tīrītājs
- Vara smēriela
- Pretčīkstēšanas smēriela
- HEX uzgalis Nr. H7.
- Pneimo mucina Nr 17
- Sprūdatslēga
- Dinamometriskā atslēga
- Aprīkojums suporta bremžu cilindru izspiešanai
- Plakanais Skrūvgriezis
- Lauznis
- Knaibles
- Riteņa fiksētājs

**Pirkt instrumentus**

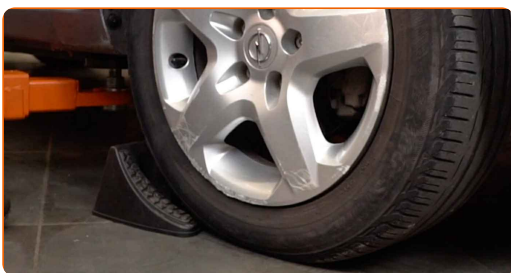
Maiņa: bremžu kluču – VAUXHALL Corsavan Mk IV (E) Van (X15). AUTODOC speciālisti iesaka:

- Nomainiet bremžu diskus automašīnai VAUXHALL Corsavan Mk IV (E) Van (X15) pilnīgā komplektācijā uz katras ass. Neatkarīgi no komponentu stāvokļa. Tas nodrošinās vienmērīgu bremzēšanu.
- Uz vienas ass esošu abu bremžu disku maiņas procedūra ir identiska.
- Mainot bremžu diskus, vienmēr nomainiet arī bremžu klučus.
- Lūdzu, ņemiet vērā: visi darbi ar VAUXHALL Corsavan Mk IV (E) Van (X15) automašīnu jāveic ar izslēgtu motoru.

## VEICIET NOMAIŅU ŠĀDĀ SECĪBĀ:

**1** Atveriet motora pārsegu. Atskrūvējiet bremžu šķidrums izplešanās tvertnes vāku.

**2** Nobloķējiet riteņus ar fiksētājiem.



**3** Atskrūvējiet vaļīgāk riteņa stiprinājuma skrūves. Izmantojiet pneimo mucīņu Nr.17



4 Paceliet priekšējo auto pusi un atbalstiet to.

5 Atskrūvējiet riteņu skrūves.



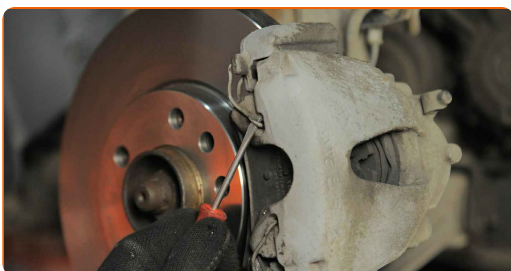
Maiņa: bremžu kluču – VAUXHALL Corsavan Mk IV (E) Van (X15). Ieteikums:

- Lai izvairītos no traumu gūšanas, pieturiet riteni, atskrūvējot skrūves.

6 Noņemiet riteni.

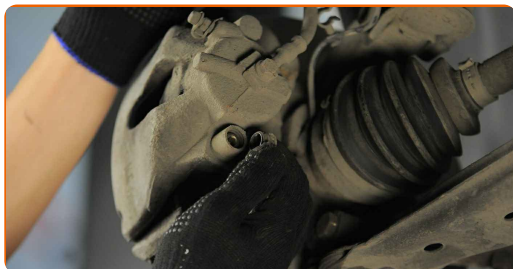


7 Atvienojiet bremžu suporta fiksējošo atsperi. Izmantojiet plakano skrūvgriezi.



8

Noņemiet suporta vadīklu putekļu sargu vāciņus. Izmantojiet plakano skrūvgriezi.



9

Notīriet bremžu suporta stiprinājumus. Izmantojiet metāla birsti. Izmantojiet WD-40 aerosolu.

10

Atskrūvējiet bremžu suporta stiprinājumu. Izmantojiet HEX Nr. H7. Izmantojiet atslēgu ar tarkšķi.



11

Izpletiet bremžu klučus. Izmantojiet montāžas sviru.



12

Noņemiet bremžu suportu.



**Maiņa: bremžu kluču – VAUXHALL Corsavan Mk IV (E) Van (X15). AUTODOC speciālisti iesaka:**

- Piestipriniet suportu pie piekares vai virsbūves ar drāti, neatvienojot to no bremžu šļūtenes, lai pasargātu no gaisa iekļūšanas.
- Pārliedzinieties, ka bremžu supports nekarājas un neturas uz bremžu šļūtenes.
- Pēc bremžu suporta izņemšanas neizspiediet bremžu pedāli. Tas var izraisīt virzuļa izkrišanu no bremžu cilindra, un var rasties bremžu šķidrums noplūde un sistēmas dehermetizācija.
- Pārbaudiet bremžu suporta bremžu kronšteina, putekļu sargu un vadīklu pirkstu stāvokli. Notīriet tos. Ja nepieciešams, nomainiet tos.

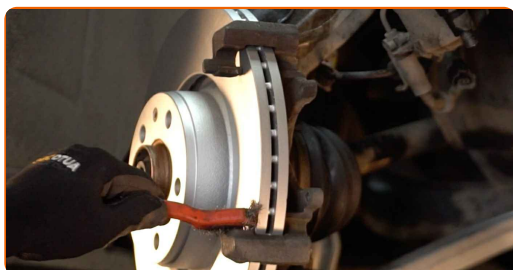
**13**

Noņemiet bremžu klučus.



**14**

Notīriet bremžu suporta kronšteinu no netīrumiem un putekļiem. Izmantojiet metāla birsti. Izmantojiet bremžu sistēmas tīrītāju.

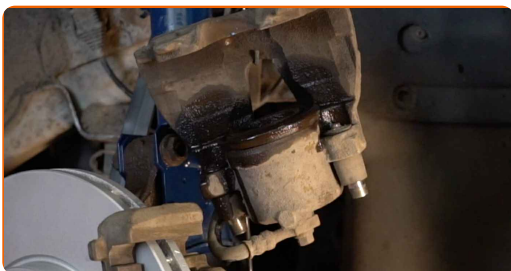


**AUTODOC iesaka:**

- Maiņa: bremžu kluču – VAUXHALL Corsavan Mk IV (E) Van (X15). Pēc aerosola uzklāšanas pagaidiet dažas minūtes.

15

Apstrādājiet bremžu suporta virzuli. Izmantojiet neilona tīrīšanas suku. Izmantojiet bremžu sistēmas tīrītāju.

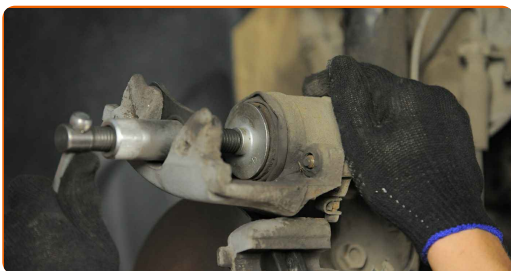


**Maiņa: bremžu kluču – VAUXHALL Corsavan Mk IV (E) Van (X15). Ieteikums:**

- Pēc aerosola uzklāšanas uzgaidiet pāris minūtes.

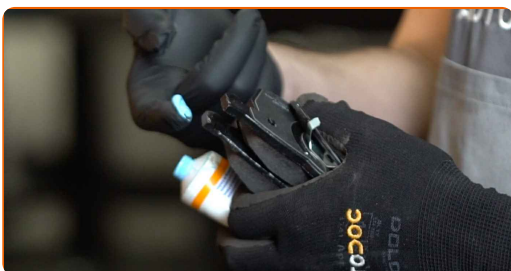
16

Iespiediet bremžu suporta virzuli. Izmantojiet suporta bremžu cilindru izspiešanas aprīkojumu.



17

Apstrādājiet bremžu klučus vietā, kur tie saskaras ar bremžu suporta skavu. Izmantojiet pretčīkstēšanas smērvielu.





**AUTODOC iesaka:**

- Pirms bremžu kļu uzstādīšanas pārliedzieties, ka diska virsma ir tīra.

**18**

Uzstādiēt jaunus bremžu kļūkus.



**Maiņa: bremžu kļu – VAUXHALL Corsavan Mk IV (E) Van (X15). AUTODOC padomi:**

- Pārliedzieties, ka kļūki ir uzstādīti ar uzlikām pret disku.

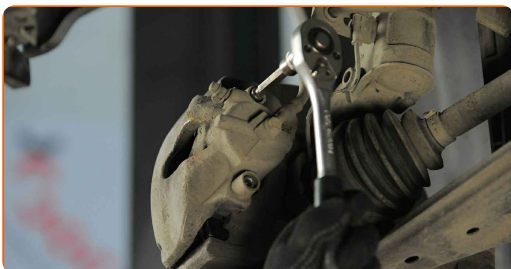
**19.1**

Uzstādiēt bremžu suportu un piestipriniet to.

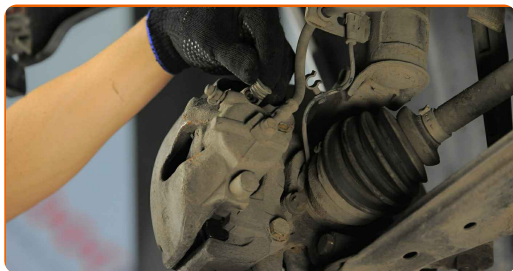


**19.2**

Izmantojiet HEX Nr. H7. Izmantojiet dinamometrisko atslēgu. Griezes moments 30 Nm.



20 Uzstādiet suporta vadīklu putekļu sargu vāciņus.



21 Uzstādiet bremžu suporta fiksējošo atsperi. Izmantojiet plakano skrūvgriezi. Izmantojiet plakanknaibles.



22 Apstrādājiet virsmu, kur bremžu disks saskaras ar riteņa disku. Izmantojiet vara smērvielu.



23 Notīriet bremžu diska virsmu. Izmantojiet bremžu sistēmas tīrītāju.



### AUTODOC iesaka:

- Maiņa: bremžu kluču – VAUXHALL Corsavan Mk IV (E) Van (X15). Pēc aerosola uzklāšanas pagaidiet dažas minūtes.

24

Uzlieciet riepu.

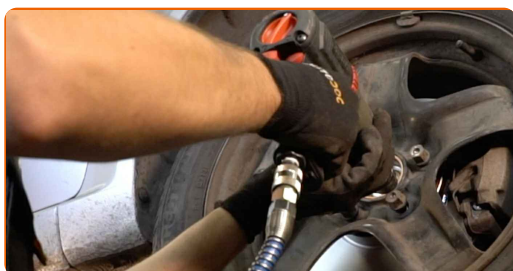


Maiņa: bremžu kluču – VAUXHALL Corsavan Mk IV (E) Van (X15). Ieteikums:

- Lai izvairītos no traumatiskām situācijām, pieturiet riteni, skrūvējot stiprinājuma skrūves.

25

Aizskruvējiet riteņa stiprinājumu skrūves. Izmantojiet pneimo mucīņu Nr.17



26

Nolaidiet auto un pievelciet skrūves krusteniskā veidā. Izmantojiet pneimo mucīņu Nr.17 Izmantojiet dinamometrisko atslēgu. Griezes moments 110 Nm.



27

Noņemiet fiksētājus un domkratus.



Maiņa: bremžu kluču – VAUXHALL Corsavan Mk IV (E) Van (X15). AUTODOC ekspertu padomi:

- Pārbaudiet bremžu šķidruma līmeni kompensācijas trauciņā un pēc nepieciešamības papildiniet to.

28

Atskrūvējiet bremžu šķidruma izplešanās tvertnes vāku. Aizveriet dzinēja pārsegu.

AUTODOC iesaka:

- Neieslēdzot VAUXHALL Corsavan Mk IV (E) Van (X15) motoru, vairākas reizes nospiediet bremžu pedāli, līdz jūtat pretestības parādīšanos.

**LABI DARĪTS!** 

**SKATĪT VAIRĀK PAMĀCĪBU**

# AUTODOC – AUGSTĀKĀ KVALITĀTE UN AUTODAĻAS PAR PIENEMAMU CENU TIEŠSAISTĒ

**AUTODOC MOBILĀ LIETOTNE: ĶERIET IZDEVĪGUS PIEDĀVĀJUMUS, VEICOT ĒRTUS PIRKUMUS**



**+ AUTODOC**

GET IT ON  **Google Play**

 **Download on the App Store**

**Download**

**LIELISKA IZVĒLE REZERVES DAĻĀM JŪSU AUTOMAŠĪNAI**

**BREMŽU KLUČI: PLAŠA IZVELE**

## **ATBILDĪBAS IEROBEŽOJUMS:**

Dokumentā ir ietverti tikai vispārīgi ieteikumi, kas var jums noderēt remontdarbu vai detaļu nomaiņas laikā. "AUTODOC" neuzņemas nekādu atbildību par jebkādiem zaudējumiem, ievainojumiem un mantas bojājumiem, kas gūti remontdarbu vai detaļu nomaiņas procesā sniegtās informācijas nepareizas lietošanas vai nepareizas interpretācijas dēļ.

"AUTODOC" neuzņemas nekādu atbildību par jebkādam iespējamām šajā rokasgrāmatā atrodamām kļūdām un neskaidrībām. Sniegtā informācija ir paredzēta tikai informatīviem nolūkiem un nevar aizstāt speciālistu padomu.

"AUTODOC" neuzņemas nekādu atbildību par nekorektu vai bīstamu remonta iekārtu, instrumentu un autodaļu izmantošanu. "AUTODOC" stingri iesaka būt uzmanīgiem un ievērot drošības noteikumus, veicot remonta vai nomaiņas darbus. Atcerieties: - zemas kvalitātes autodaļu izmantošana negarantē pienācīgu drošības līmeni uz ceļiem.

© Copyright 2023 – viss vietnes saturs, jo īpaši teksti, fotogrāfijas un grafiki ir aizsargāti ar autortiesībām. Visas tiesības, tajā skaitā tiesības kopēt, nodot trešām personām, rediģēt un tulkot, patur "AUTODOC SE".