

AUTODOC CLUB

Kā nomainīt: priekšas
bremžu diskus **VOLVO**
C70 II Cabrio (542) -
nomaiņas ceļvedis

LĪDZĪGA VIDEO PAMĀCĪBA



Šajā video redzama līdzīgas autodaļas nomaiņas procedūra citā transportlīdzeklī

Uzmanību!

Šis maiņas algoritms ir piemērots:

VOLVO C70 II Cabrio (542) 2.0 D3, VOLVO C70 II Cabrio (542) 2.0 D4, VOLVO C70 II Cabrio (542) 2.4, VOLVO C70 II Cabrio (542) 2.4 i, VOLVO C70 II Cabrio (542) 2.5 T5, VOLVO C70 II Cabrio (542) 2.4 D5, VOLVO C70 II Cabrio (542) 2.0 D, VOLVO C70 II Cabrio (542) 2.4 D

Darbību secība var nedaudz atšķirties atkarībā no automašīnas uzbūves.

Šī pamācība tika izveidota, pamatojoties uz līdzīgas autodaļas nomaiņas procedūru:
VOLVO V50 (545) 1.6 D

**MAIŅA: BREMŽU DISKU – VOLVO C70 II CABRIO (542).
NEPIECIEŠAMIE INSTRUMENTI:**



- Stieplu suka
- WD-40 aerosols
- Bremžu sistēmu tīrītājs
- Vara smērviela
- HEX uzgalis nr. H7.
- Muciņas uzgalis nr. 15
- Pnemo mucīņa Nr 19
- Aprīkojums suporta bremžu cilindru izspiešanai
- Sprūdatslēga
- Dinamometriskā atslēga
- Vītņurbja atslēga
- Lauznis
- Riteņa fiksētājs

Pirkt instrumentus

Maiņa: bremžu disku – VOLVO C70 II Cabrio (542). AUTODOC ekspertu padomi:

- Nomainiet bremžu diskus automašīnai VOLVO C70 II Cabrio (542) pilnīgā komplektācijā uz katras ass. Neatkarīgi no komponentšu stāvokļa. Tas nodrošinās vienmērīgu bremzēšanu.
- Uz vienas ass esošu abu bremžu disku maiņas procedūra ir identiska.
- Mainot bremžu diskus, vienmēr nomainiet arī bremžu klučus.
- Visus darbus ir jāveic, kad dzinējs ir izslēgts.

MAIŅA: BREMŽU DISKU – VOLVO C70 II CABRIO (542). VEICIET ŠĀDAS DARBĪBAS:

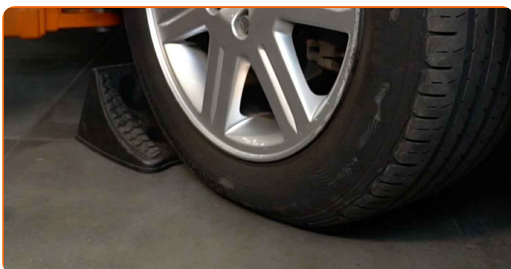
1

Atveriet motora pārsegu. Atskrūvējiet bremžu šķidrums izplešanās tvertnes vāku.



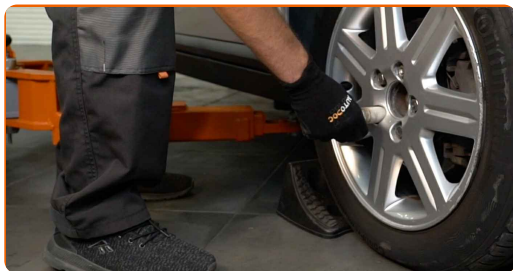
2

Nobloķējiet riteņus ar fiksētājiem.



3

Atskrūvējiet vaļīgāk riteņa stiprinājuma skrūves. Izmantojiet pneimo mucīgu Nr.19



4

Paceliet priekšējo auto pusi un atbalstiet to.

5

Atskrūvējiet riteņu skrūves.



Maina: bremžu disku – VOLVO C70 II Cabrio (542). Ieteikums:

- Lai izvairītos no traumu gūšanas, pieturiet riteni, atskrūvējot skrūves.

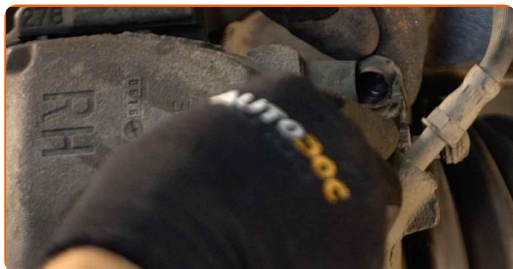
6

Noņemiet riteni.



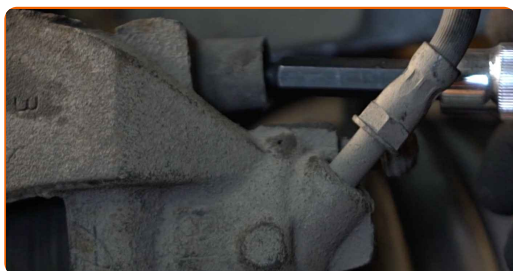
7

Noņemiet suporta vadīklu putekļu sargu vāciņus. Izmantojiet montāžas sviru.



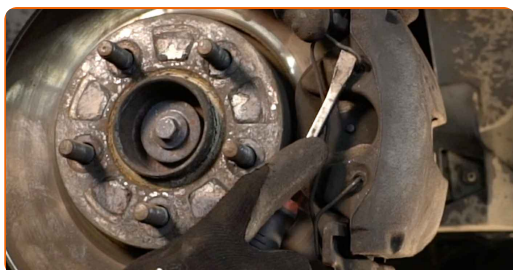
8

Atskrūvējiet bremžu suporta stiprinājumu. Izmantojiet HEX Nr. H7. Izmanojiet atslēgu ar tarkšķi.



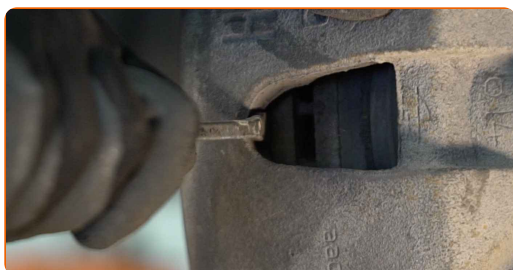
9

Atvienojiet bremžu suporta fiksējošo atsperi. Izmantojiet montāžas sviru.



10

Izpletiet bremžu klučus. Izmantojiet montāžas sviru.



11

Noņemiet bremžu suportu.

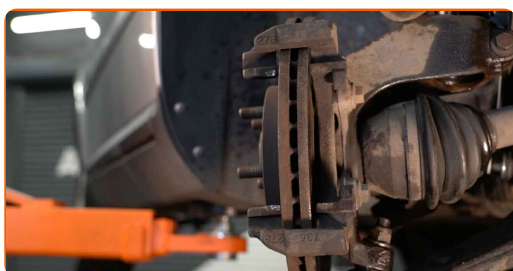


Maiņa: bremžu disku – VOLVO C70 II Cabrio (542). AUTODOC speciālisti iesaka:

- Piestipriniet suportu pie piekares vai virsbūves ar drāti, neatvienojot to no bremžu šļūtenes, lai pasargātu no gaisa iekļūšanas.
- Pārlicinieties, ka bremžu supports nekarājas un neturas uz bremžu šļūtenes.
- Pēc bremžu suporta izņemšanas neizspiediet bremžu pedāli. Tas var izraisīt virzuļa izkrišanu no bremžu cilindra, un var rasties bremžu šķidrums noplūde un sistēmas dehermetizācija.
- Pārbaudiet bremžu suporta bremžu kronšteina, putekļu sargu un vadīklu pirkstu stāvokli. Notīriet tos. Ja nepieciešams, nomainiet tos.

12

Noņemiet bremžu klučus. Izmantojiet montāžas sviru.



13

Notīriet bremžu suporta kronšteina stiprinājumus. Izmantojiet metāla birsti. Izmantojiet WD-40 aerosolu.



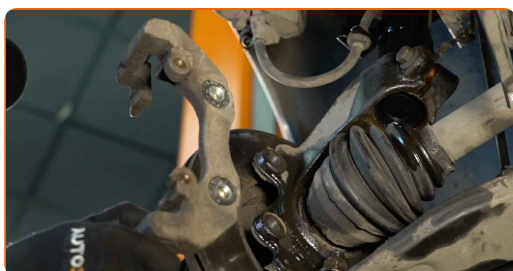
14

Atskrūvējiet bremžu suporta kronšteina stiprinājumu. Izmantojiet mucīņatslēgu Nr 15. Izmantojiet atslēgu ar tarkšķī. Izmantojiet vītņurbja atslēgu.



15

Noņemiet bremžu suporta kronšteinu.



16

Noņemiet bremžu disku.



17

Notīriet rumbu. Izmantojiet metāla birsti. Apstrādājiet kontaktvirsmu. Izmantojiet vara smērvielu.



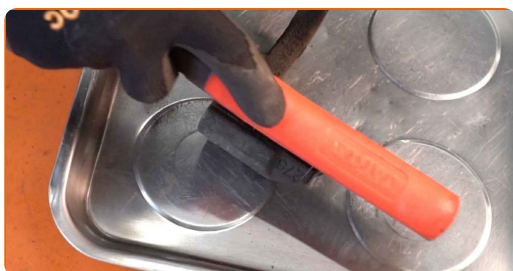
18

Uzstādiet bremžu disku.



19

Notīriet bremžu suporta kronšteinu no netīrumiem un putekļiem. Izmantojiet metāla birsti. Izmantojiet bremžu sistēmas tīrītāju.

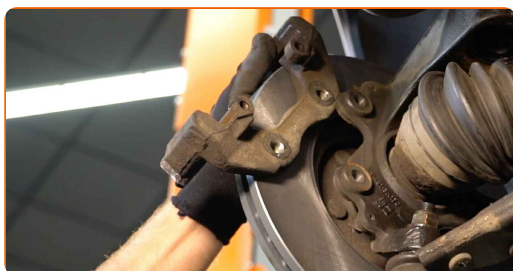


AUTODOC iesaka:

- Maiņa: bremžu disku – VOLVO C70 II Cabrio (542). Pēc aerosola uzklāšanas pagaidiet dažas minūtes.

20

Uzstādiet bremžu suporta kronšteinu.



- 21** Pievelciet bremžu suporta kronšteinu. Izmantojiet mucīņatslēgu Nr 15. Izmantojiet dinamometrisko atslēgu. Griezes moments 120 Nm.

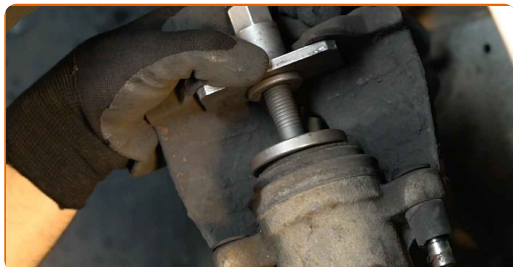


- 22** Apstrādājiet bremžu suporta virzuli. Izmantojiet bremžu sistēmas tīrītāju.

Maina: bremžu disku – VOLVO C70 II Cabrio (542). AUTODOC iesaka:

- Pēc aerosola uzklāšanas uzgaidiet pāris minūtes.

- 23** Iespiediet bremžu suporta virzuli. Izmantojiet suporta bremžu cilindru izspiešanas aprīkojumu.

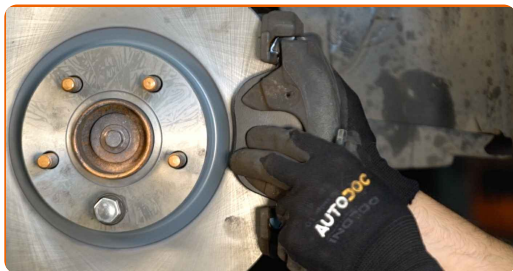


- 24** Uzstādiet bremžu klučus.



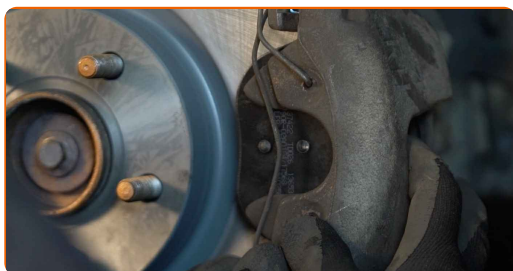
25

Uzstādiet bremžu suportu un piestipriniet to.



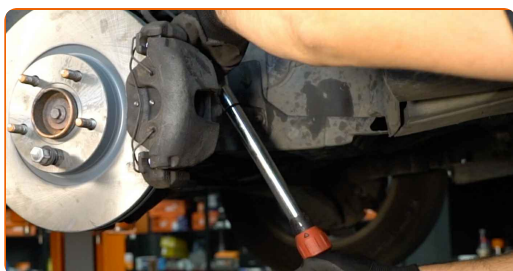
26

Uzstādiet bremžu suporta fiksējošo atsperi. Izmantojiet HEX Nr. H7. Izmantojiet atslēgu ar tarkšķī.



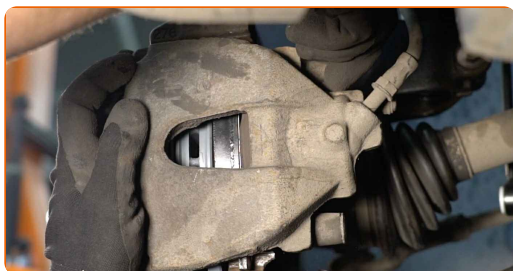
27

Pievelciet bremžu suporta stiprinājumus. Izmantojiet HEX Nr. H7. Izmantojiet dinamometrisko atslēgu. Griezes moments 28 Nm.



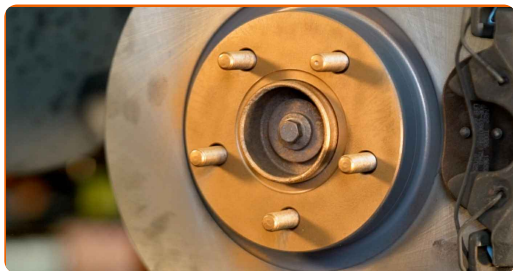
28

Uzstādiet suporta vadīklu putekļu sargu vāciņus.



29

Apstrādājiet virsmu, kur bremžu disks saskaras ar riteņa disku. Izmantojiet vara smērvielu.



30

Notīriet bremžu diska virsmu. Izmantojiet bremžu sistēmas tīrītāju.

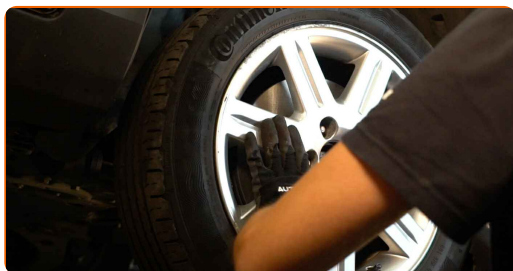


AUTODOC iesaka:

- Maiņa: bremžu disku – VOLVO C70 II Cabrio (542). Pēc aerosola uzklāšanas pagaidiet dažas minūtes.

31

Uzlieciet riepu.

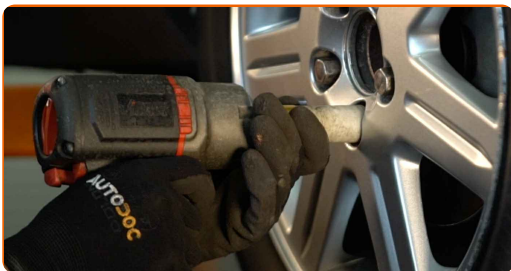


Maiņa: bremžu disku – VOLVO C70 II Cabrio (542). AUTODOC padomi:

- Lai izvairītos no traumatiskām situācijām, pieturiet riteni, skrūvējot stiprinājuma skrūves.

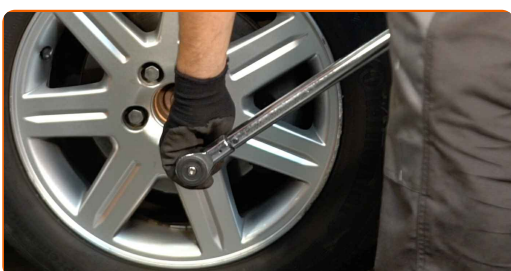
32

Aizskrivējiet riteņa stiprinājumu skrūves. Izmantojiet pneimo mucīņu Nr.19



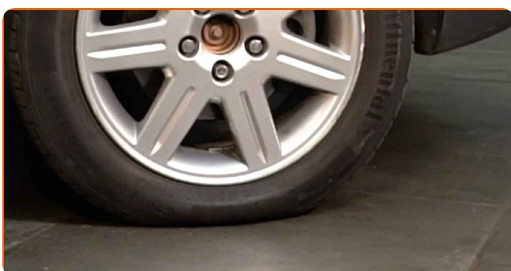
33

Nolaidiet auto un pievelciet skrūves krusteniskā veidā. Izmantojiet dinamometrisko atslēgu. Griezies moments 110 Nm.



34

Noņemiet fiksētājus un domkratus.



AUTODOC iesaka:

- Svarīgi! Maiņa: bremžu disku – VOLVO C70 II Cabrio (542). Pārbaudiet bremžu šķidruma līmeni tvertnē un, ja nepieciešams, pielejiet klāt.

35

Atskrūvējiet bremžu šķidruma izplešanās tvertnes vāku.



Maiņa: bremžu disku – VOLVO C70 II Cabrio (542). AUTODOC ekspertu padomi:

- Nedarbinot dzinēju, piespiediet bremžu pedāli vairākas reizes, līdz jūtat būtisku pretestību.

36

Aizveriet dzinēja pārsegu.

LABI DARĪTS! 

SKATĪT VAIRĀK PAMĀCĪBU

AUTODOC – AUGSTĀKĀ KVALITĀTE UN AUTODAĻAS PAR PIENEMAMU CENU TIEŠSAISTĒ

AUTODOC MOBILĀ LIETOTNE: ĶERIET IZDEVĪGUS PIEDĀVĀJUMUS, VEICOT ĒRTUS PIRKUMUS



+ AUTODOC

GET IT ON
Google Play

Download on the
App Store

Download

LIELISKA IZVĒLE REZERVES DAĻĀM JŪSU AUTOMAŠĪNAI

BREMŽU DISKI: PLAŠA IZVELE

i ATBILDĪBAS IEROBEŽOJUMS:

Dokumentā ir ietverti tikai vispārīgi ieteikumi, kas var jums noderēt remontdarbu vai detaļu nomaiņas laikā. "AUTODOC" neuzņemas nekādu atbildību par jebkādiem zaudējumiem, ievainojumiem un mantas bojājumiem, kas gūti remontdarbu vai detaļu nomaiņas procesā sniegtās informācijas nepareizas lietošanas vai nepareizas interpretācijas dēļ.

"AUTODOC" neuzņemas nekādu atbildību par jebkādam iespējamām šajā rokasgrāmatā atrodamām kļūdām un neskaidrībām. Sniegtā informācija ir paredzēta tikai informatīviem nolūkiem un nevar aizstāt speciālistu padomu.

"AUTODOC" neuzņemas nekādu atbildību par nekorektu vai bīstamu remonta iekārtu, instrumentu un autodaļu izmantošanu. "AUTODOC" stingri iesaka būt uzmanīgiem un ievērot drošības noteikumus, veicot remonta vai nomaiņas darbus. Atcerieties: - zemas kvalitātes autodaļu izmantošana negarantē pienācīgu drošības līmeni uz ceļiem.

© Copyright 2023 – viss vietnes saturs, jo īpaši teksti, fotogrāfijas un grafiki ir aizsargāti ar autortiesībām. Visas tiesības, tajā skaitā tiesības kopēt, nodot trešām personām, rediģēt un tulkot, patur "AUTODOC SE".