

AUTODOC CLUB

Kā nomainīt: priekšas
stabilizatora atsaites
VOLVO V40 Hatchback
(525, 526) - nomaiņas
ceļvedis

LĪDZĪGA VIDEO PAMĀCĪBA



Šajā video redzama līdzīgas autodaļas nomaiņas procedūra citā transportlīdzeklī

Uzmanību!

Šis maiņas algoritms ir piemērots:

VOLVO V40 Hatchback (525, 526) 2.0 T4, VOLVO V40 Hatchback (525, 526) 1.6 T3 GTDi, VOLVO V40 Hatchback (525, 526) 1.6 T4 GTDi, VOLVO V40 Hatchback (525, 526) 1.6 D2, VOLVO V40 Hatchback (525, 526) 2.0 D3, VOLVO V40 Hatchback (525, 526) 2.0 D4, VOLVO V40 Hatchback (525, 526) 2.5 T5, VOLVO V40 Hatchback (525, 526) 2.0 T5, VOLVO V40 Hatchback (525, 526) 1.6 D4, VOLVO V40 Hatchback (525, 526) 1.6 T4, VOLVO V40 Hatchback (525, 526) T5, VOLVO V40 Hatchback (525, 526) T2, VOLVO V40 Hatchback (525, 526) T3, VOLVO V40 Hatchback (525, 526) 2.0 D2, VOLVO V40 Hatchback (525, 526) D4 Polestar, (+ 1)

Darbību secība var nedaudz atšķirties atkarībā no automašīnas uzbūves.

Šī pamācība tika izveidota, pamatojoties uz līdzīgas autodaļas nomaiņas procedūru:
VOLVO V50 (545) 1.6 D

**MAIŅA: STABILIZATORA ATSAITES – VOLVO V40
HATCHBACK (525, 526). NEPIECIEŠAMO
INSTRUMENTU SARAKSTS:**



- Stieplu suka
- WD-40 aerosols
- Bremžu sistēmu tīrītājs
- Vara smērviela
- Muciņatslēga №15
- Kombinētā atslēga Nr 15
- Kombinētā atslēga Nr 17
- Pnemo mucīņa Nr 19
- Sprūdatslēga
- Dinamometriskā atslēga
- Riteņa fiksētājs

Pirkt instrumentus

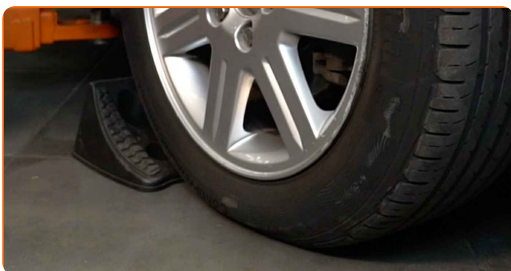
AUTODOC iesaka:

- Nomainiet VOLVO V40 Hatchback (525, 526) stabilizatora atsaites pa pāriem.
- Darbību secība ir identiska abām stabilizatora atsaitēm uz vienas ass.
- Visus darbus ir jāveic, kad dzinējs ir izslēgts.

MAIŅA: STABILIZATORA ATSAITES – VOLVO V40 HATCHBACK (525, 526). IETEICAMĀ DARBĪBU SECĪBA:

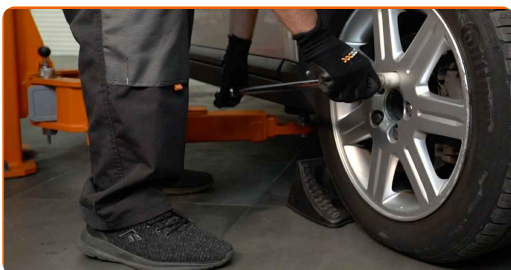
1

Nobloķējiet riteņus ar fiksētājiem.



2

Atskrūvējiet vaļīgāk riteņa stiprinājuma skrūves. Izmantojiet pneimo mucīņu Nr.19.

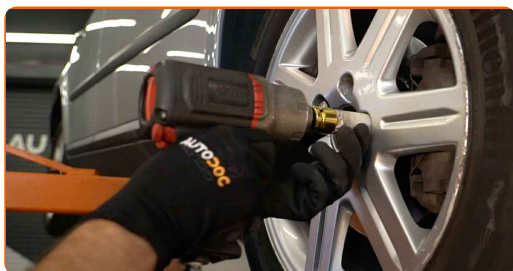


3

Paceliet priekšējo auto pusi un atbalstiet to.

4

Atskrūvējiet riteņu skrūves.

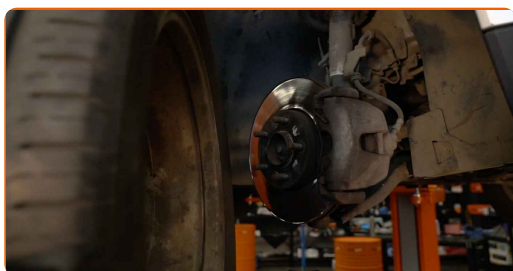


AUTODOC iesaka:

- Svarīgi! Turiet VOLVO V40 Hatchback (525, 526) riteņi, skrūvējot vaļā stiprinājuma skrūves.

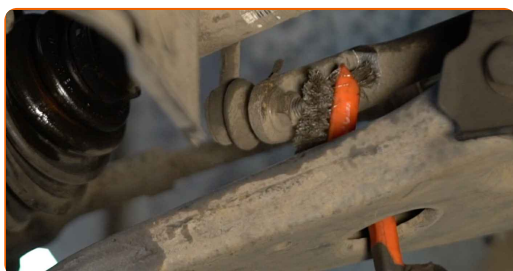
5

Noņemiet riteņi.



6

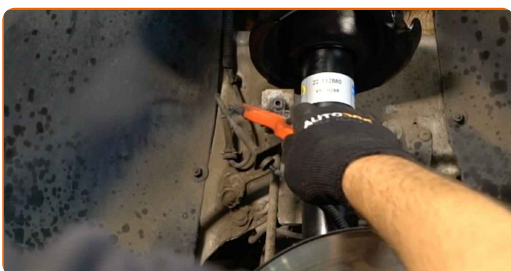
Notīriet stabilizatora atsaites stiprinājumus. Izmantojiet metāla birsti. Izmantojiet WD-40 aerosolu.



- 7** Atskrūvējiet stiprinājumu, kas savieno stabilizatora atsaiti pie stabilizatora stieņa. Izmantojiet kombinēto atslēgu Nr 15. Izmantojiet kombinēto atslēgu Nr 17.



- 8** Notīriet stabilizatora atsaites stiprinājumus. Izmantojiet metāla birsti. Izmantojiet WD-40 aerosolu.



- 9** Atskrūvējiet stiprinājumu, kas savieno stabilizatora atsaiti pie amortizatora statnes. Izmantojiet kombinēto atslēgu Nr 17. Izmantojiet mucīņatslēgu Nr 15. Izmantojiet atslēgu ar tarkšķi.



- 10** Noņemiet stabilizatora stieni.



Maiņa: stabilizatora atsaites – VOLVO V40 Hatchback (525, 526). AUTODOC iesaka:

- Pārbaudiet stabilizatora bukses. Nomainiet tās, ja nepieciešams.

11

Notīriet stabilizatora stiepņa montāžas sēžas. Izmantojiet metāla birsti. Izmantojiet WD-40 aerosolu.



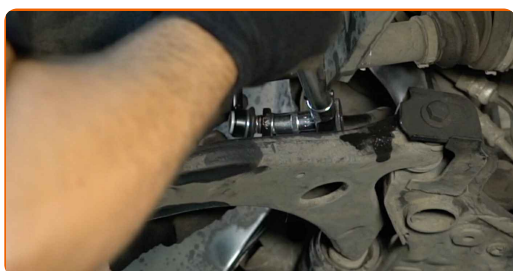
12

Uzstādiet jaunu stiepni, pievelciet stiprinājumus.



13

Pievelciet stiprinājumu, kas savieno stabilizatora atsaiti pie stabilizatora stieņa. Izmantojiet kombinēto atslēgu Nr 15. Izmantojiet kombinēto atslēgu Nr 17. Izmantojiet dinamometrisko atslēgu. Griezes moments 70 Nm.

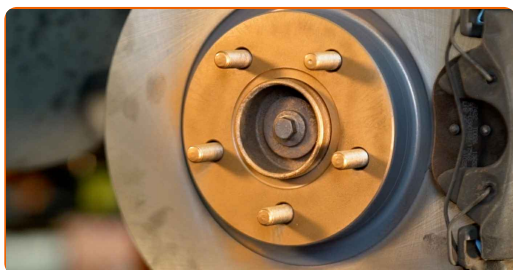


- 14** Pievelciet stiprinājumu, kas savieno stabilizatora atsaiti pie amortizatora statnes. Izmantojiet mucīņatslēgu Nr 15. Izmantojiet dinamometrisko atslēgu. Griezes moments 60 Nm.

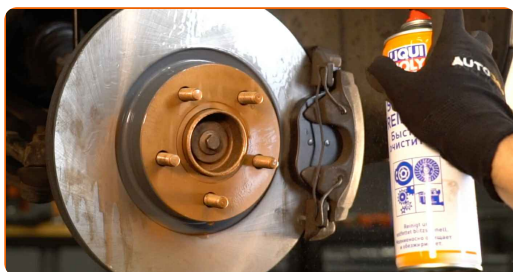


- 15** Apstrādājiet visus stabilizatora atsaites savienojumus. Izmantojiet vara smērvielu.

- 16** Apstrādājiet virsmu, kur bremžu disks saskaras ar riteņa disku. Izmantojiet vara smērvielu.



- 17** Notīriet bremžu diska virsmu. Izmantojiet bremžu sistēmas tīrītāju.



AUTODOC iesaka:

- Maiņa: stabilizatora atsaites – VOLVO V40 Hatchback (525, 526). Pēc aerosola uzklāšanas pagaidiet dažas minūtes.

18

Uzlieciet riepu.



AUTODOC iesaka:

- Brīdinājums! Lai izvairītos no ievainojumiem, turiet VOLVO V40 Hatchback (525, 526) riteņi, skrūvējot atpakaļ riteņa skrūves.

19

Aizskruvējiet riteņa stiprinājumu skrūves. Izmantojiet pneimo mucīņu Nr.19.



20

Nolaidiet auto un pievelciet skrūves krusteniskā veidā. Izmantojiet pneimo mucīņu Nr.19. Izmantojiet dinamometrisko atslēgu. Griezes moments 110 Nm.



21

Noņemiet fiksētājus un domkratus.



LABI DARĪTS! 

SKATĪT VAIRĀK PAMĀCĪBU

AUTODOC – AUGSTĀKĀ KVALITĀTE UN AUTODAĻAS PAR PIENĒMAMU CENU TIEŠSAISTĒ

AUTODOC MOBILĀ LIETOTNE: ĶĒRIET IZDEVĪGUS PIEDĀVĀJUMUS, VEICOT ĒRTUS PIRKUMUS



+ AUTODOC

GET IT ON
Google Play

Download on the
App Store

Download

LIELISKA IZVĒLE REZERVES DAĻĀM JŪSU AUTOMAŠĪNAI

STABILIZATORA ATSAITES: PLAŠA IZVELE

i ATBILDĪBAS IEROBEŽOJUMS:

Dokumentā ir ietverti tikai vispārīgi ieteikumi, kas var jums noderēt remontdarbu vai detaļu nomaiņas laikā. "AUTODOC" neuzņemas nekādu atbildību par jebkādiem zaudējumiem, ievainojumiem un mantas bojājumiem, kas gūti remontdarbu vai detaļu nomaiņas procesā sniegtās informācijas nepareizas lietošanas vai nepareizas interpretācijas dēļ.

"AUTODOC" neuzņemas nekādu atbildību par jebkādām iespējamām šajā rokasgrāmatā atrodamām kļūdām un neskaidrībām. Sniegtā informācija ir paredzēta tikai informatīviem nolūkiem un nevar aizstāt speciālistu padomu.

"AUTODOC" neuzņemas nekādu atbildību par nekorektu vai bīstamu remonta iekārtu, instrumentu un autodaļu izmantošanu. "AUTODOC" stingri iesaka būt uzmanīgiem un ievērot drošības noteikumus, veicot remonta vai nomaiņas darbus. Atcerieties: - zemas kvalitātes autodaļu izmantošana negarantē pienācīgu drošības līmeni uz ceļiem.

© Copyright 2023 – viss vietnes saturs, jo īpaši teksti, fotogrāfijas un grafiki ir aizsargāti ar autortiesībām. Visas tiesības, tajā skaitā tiesības kopēt, nodot trešām personām, rediģēt un tulkot, patur "AUTODOC SE".