

AUTODOC CLUB

Kā nomainīt: aizmugures
bremžu klučus **VOLVO**
V60 (155, 157) - nomaiņas
ceļvedis

LĪDZĪGA VIDEO PAMĀCĪBA



Šajā video redzama līdzīgas autodaļas nomaiņas procedūra citā transportlīdzeklī

i Uzmanību!

Šis maiņas algoritms ir piemērots:

VOLVO V60 (155, 157) 2.0 T, VOLVO V60 (155, 157) 2.0 D3 / D4, VOLVO V60 (155, 157) 2.4 D5, VOLVO V60 (155, 157) 2.4 D5 AWD, VOLVO V60 (155, 157) 1.6 T3, VOLVO V60 (155, 157) 1.6 T4, VOLVO V60 (155, 157) 2.0 T5, VOLVO V60 (155, 157) 3.0 T6 AWD, VOLVO V60 (155, 157) 1.6 DRIVE, VOLVO V60 (155, 157) 1.6 T4F, VOLVO V60 (155, 157) 2.4 Hybrid D6 AWD, VOLVO V60 (155, 157) 2.0 D3, VOLVO V60 (155, 157) 2.4 D4 AWD, VOLVO V60 (155, 157) 2.0 D4, VOLVO V60 (155, 157) 2.0 T6, (+ 13)

Darbību secība var nedaudz atšķirties atkarībā no automašīnas uzbūves.

Šī pamācība tika izveidota, pamatojoties uz līdzīgas autodaļas nomaiņas procedūru:
VOLVO V70 III (135) 2.0 FlexiFuel

**MAIŅA: BREMŽU KLUČU – VOLVO V60 (155, 157).
INSTRUMENTI, KURI BŪS VAJADZĪGI:**



- Stieplu suka
- Neilona tīrīšanas suka
- WD-40 aerosols
- Bremžu sistēmu tīrītājs
- Pretčīkstēšanas smērviela
- Keramikas smēre
- Dinamometriskā atslēga
- Kombinētā atslēga Nr 15
- Muciņas uzgalis nr. 13
- Muciņas uzgalis nr. 15
- Torx uzgalis T50
- Pneimo mucīņa Nr 19
- Sprūdatslēga
- Vītņurbja atslēga
- Aprīkojums suporta bremžu cilindru izspiešanai
- Āmurs
- Trieciena skrūvgriezis
- Riteņa fiksētājs

Pirkt instrumentus

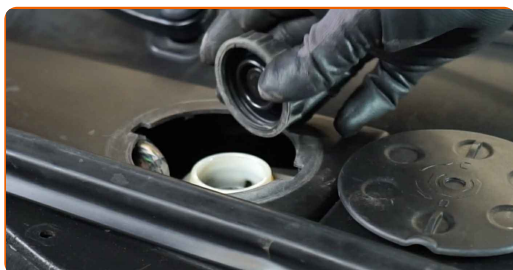
Maiņa: bremžu kluču – VOLVO V60 (155, 157). AUTODOC iesaka:

- Nomainiet bremžu klučus pilnā komplektācijā uz katras ass. Tas nodrošina efektīvu bremzēšanu.
- Uz vienas ass esošu abu bremžu kluču maiņas procedūra ir identiska.
- Brīdinājums! Pirms jebkura darba uzsākšanas izslēdziet VOLVO V60 (155, 157) motoru.

VEICIET NOMAIŅU ŠĀDĀ SECĪBĀ:

1 Atveriet dzinēja pārsegu.

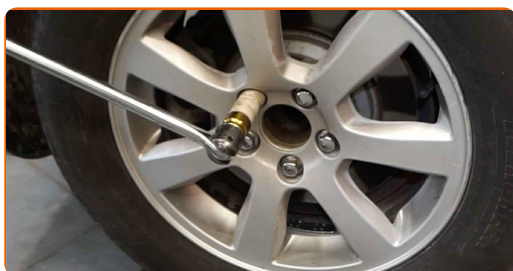
2 Atskrūvējiet bremžu šķidrums izplešanās tvertnes vāku.



3 Ievietojiet stāvbremzes sistēmu servisa režīmā.

4 Nobloķējiet riteņus ar fiksētājiem.

5 Atlaidiet vaļīgāk riteņa skrūves. Izmantojiet pneimo mucīņu Nr.19 Izmantojiet vītņurbja atslēgu.



6 Paceliet automašīnu.

Maiņa: bremžu kluču – VOLVO V60 (155, 157). AUTODOC ekspertu padomi:

- Ja izmantojat domkratu, pārliecinieties, ka tas balstās uz līdzenas virsmas bez jebkādiem nelīdzenumiem.
- Noteikti papildus nostipriniet automašīnu ar drošības atbalstiem.

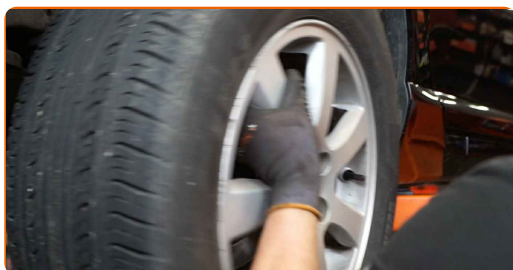
7 Atskrūvējiet riteņu skrūves.



AUTODOC iesaka:

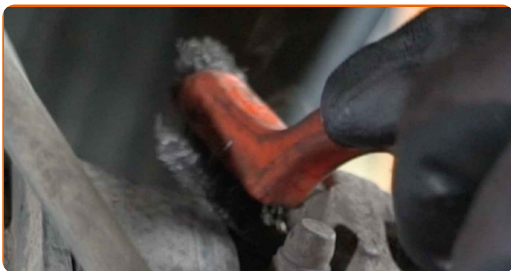
- Lai izvairītos no traumu gūšanas, pieturiet riteni, atskrūvējot skrūves.

8 Noņemiet riteni.



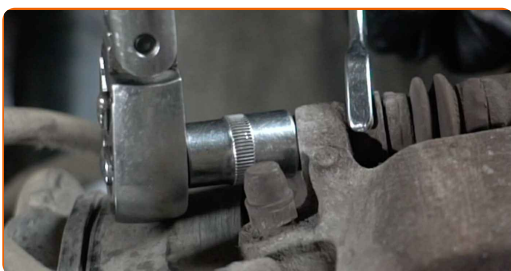
9

Notīriet bremžu suporta stiprinājumus. Izmantojiet metāla birsti. Izmantojiet WD-40 aerosolu.



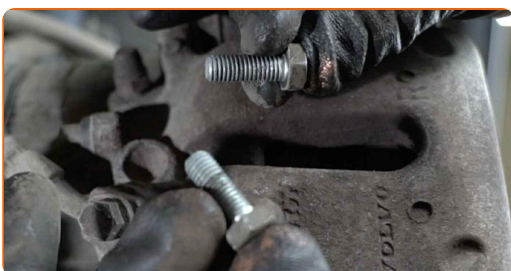
10

Atskrūvējiet bremžu suporta stiprinājumus. Izmantojiet kombinēto atslēgu Nr 15. Izmantojiet mucīņatslēgu Nr 13. Izmantojiet atslēgu ar tarkšķi.



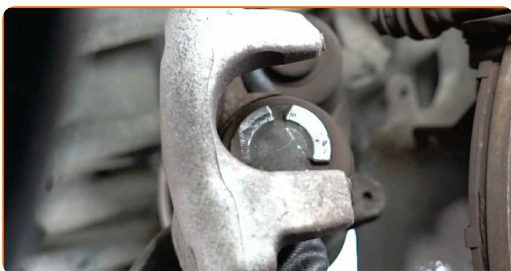
11

Izņemiet stiprinājuma skrūves.



12

Noņemiet bremžu suportu.



Maiņa: bremžu kluču – VOLVO V60 (155, 157). Profesionāļi iesaka:

- Piestipriniet suportu pie piekares vai virsbūves ar drāti, neatvienojot to no bremžu šļūtenes, lai pasargātu no gaisa iekļūšanas.
- Pārliedziniet, ka bremžu suportu nekarājas un neturas uz bremžu šļūtenes.
- Pēc bremžu suporta izņemšanas neizspiediet bremžu pedāli. Tas var izraisīt virzuļa izkrišanu no bremžu cilindra, un var rasties bremžu šķidruma noplūde un sistēmas dehermetizācija.

13

Noņemiet bremžu klučus.



AUTODOC iesaka:

- Izmēriet bremžu diska biezumu. Tiklīdz tiek sasniegts maksimālais nodiluma ierobežojums, tas jānomaina.

14

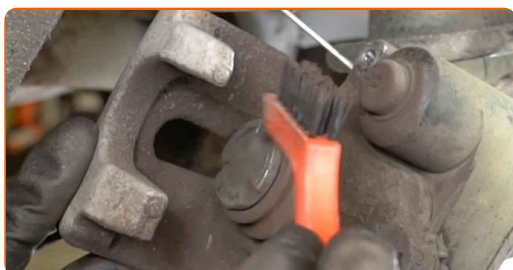
Notīriet bremžu suportu kronšteinu no netīrumiem un putekļiem. Izmantojiet metāla birsti. Izmantojiet bremžu sistēmas tīrītāju.

Maiņa: bremžu kluču – VOLVO V60 (155, 157). AUTODOC padomi:

- Pārbaudiet bremžu suporta bremžu kronšteina, putekļu sargu un vadīklu pirkstu stāvokli. Notīriet tos. Ja nepieciešams, nomainiet tos.

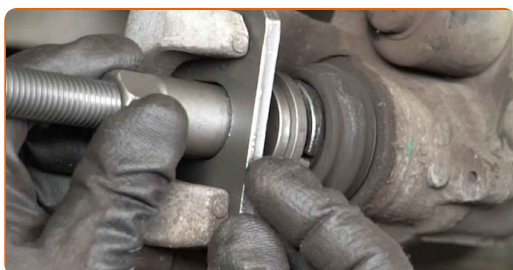
15

Apstrādājiet bremžu suporta virzuli. Izmantojiet neilona tīrīšanas suku. Izmantojiet bremžu sistēmas tīrītāju.



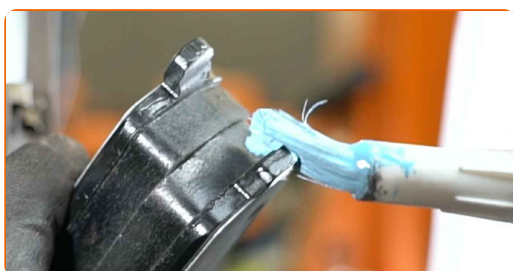
16

Nospiediet bremžu suporta virzuli. Izmantojiet suporta bremžu cilindru izspiešanas aprīkojumu.



17

Apstrādājiet bremžu klučus vietā, kur tie saskaras ar bremžu suporta skavu. Izmantojiet pretčīkstēšanas smērvielu.



Maina: bremžu kluču – VOLVO V60 (155, 157). Ieteikums:

- Pirms bremžu kluču uzstādīšanas pārļiecinieties, ka diska virsma ir tīra.

18

Uzstādiet jaunus bremžu klučus.



19

Uzstādiet bremžu suportu un nostipriniet to.



20

Uzstādiet stiprinājuma skavas.



21

Pievelciet bremžu suporta stiprinājumus. Izmantojiet kombinēto atslēgu Nr 15. Izmantojiet mucīņatslēgu Nr 13. Izmantojiet dinamometrisko atslēgu. Griezes moments 35 Nm.



22 Apstrādājiet virsmu, kur bremžu disks saskaras ar riteņa disku. Izmantojiet keramikas smēri.

23 Notīriet bremžu diska virsmu. Izmantojiet bremžu sistēmas tīrītāju.



24 Uzstādiet riteni.



AUTODOC iesaka:

- **Brīdinājums!** Lai izvairītos no ievainojumiem, turiet VOLVO V60 (155, 157) riteni, skrūvējot atpakaļ riteņa skrūves.

25 Aizskruvējiet riteņa stiprinājumu skrūves. Izmantojiet pneimo mucīņu Nr.19 Izmantojiet atslēgu ar tarkšķi.



26

Nolaidiet auto un pievelciet skrūves krusteniskā veidā. Izmantojiet pneimo mucīņu Nr.19 Izmantojiet dinamometrisko atslēgu. Griezes moments 140 Nm.



27

Noņemiet fiksētājus un domkratus.



AUTODOC iesaka:

- Neiedarbinot dzinēju, vairākas reizes nospiediet bremžu pedāli, līdz jūtat ievērojamu pretestību.
- Pārbaudiet bremžu šķidruma līmeni izplešanās tvertnē un, ja nepieciešams, papildiniet to.

28

Atskrūvējiet bremžu šķidruma izplešanās tvertnes vāku.



29

Deaktivizējiet stāvbremzes sistēmas apkopes režīmu.



30

Aizveriet dzinēja pārsegu.

Maiņa: bremžu kluču – VOLVO V60 (155, 157). AUTODOC ekspertu padomi:

- Pirmos 150 - 200 km pēc bremžu kluču nomaiņas vienmērīgi palēniniet ātrumu. Izvairieties no nevajadzīgas un straujas bremzēšanas līdz automašīna pilnībā apstājas.

LABI DARĪTS! 

SKATĪT VAIRĀK PAMĀCĪBU

AUTODOC – AUGSTĀKĀ KVALITĀTE UN AUTODAĻAS PAR PIENEMAMU CENU TIEŠSAISTĒ

AUTODOC MOBILĀ LIETOTNE: ĶERIET IZDEVĪGUS PIEDĀVĀJUMUS, VEICOT ĒRTUS PIRKUMUS



+ AUTODOC

GET IT ON  **Google Play**

 **Download on the App Store**

Download

LIELISKA IZVĒLE REZERVES DAĻĀM JŪSU AUTOMAŠĪNAI

BREMŽU KLUČI: PLAŠA IZVELE

ATBILDĪBAS IEROBEŽOJUMS:

Dokumentā ir ietverti tikai vispārīgi ieteikumi, kas var jums noderēt remontdarbu vai detaļu nomaiņas laikā. "AUTODOC" neuzņemas nekādu atbildību par jebkādiem zaudējumiem, ievainojumiem un mantas bojājumiem, kas gūti remontdarbu vai detaļu nomaiņas procesā sniegtās informācijas nepareizas lietošanas vai nepareizas interpretācijas dēļ.

"AUTODOC" neuzņemas nekādu atbildību par jebkādam iespējamām šajā rokasgrāmatā atrodamām kļūdām un neskaidrībām. Sniegtā informācija ir paredzēta tikai informatīviem nolūkiem un nevar aizstāt speciālistu padomu.

"AUTODOC" neuzņemas nekādu atbildību par nekorektu vai bīstamu remonta iekārtu, instrumentu un autodaļu izmantošanu. "AUTODOC" stingri iesaka būt uzmanīgiem un ievērot drošības noteikumus, veicot remonta vai nomaiņas darbus. Atcerieties: - zemas kvalitātes autodaļu izmantošana negarantē pienācīgu drošības līmeni uz ceļiem.

© Copyright 2023 – viss vietnes saturs, jo īpaši teksti, fotogrāfijas un grafiki ir aizsargāti ar autortiesībām. Visas tiesības, tajā skaitā tiesības kopēt, nodot trešām personām, rediģēt un tulkot, patur "AUTODOC SE".