

 **AUTODOC CLUB**

Kā nomainīt: salona gaisa
filtru **VOLVO XC70 II**
Universālis (136) -
nomainīšanas ceļvedis

LĪDZĪGA VIDEO PAMĀCĪBA



Šajā video redzama līdzīgas autodaļas nomaiņas procedūra citā transportlīdzeklī

Uzmanību!

Šis maiņas algoritms ir piemērots:

VOLVO XC70 II Universālis (136) 3.2 AWD, VOLVO XC70 II Universālis (136) 3.0 T6 AWD, VOLVO XC70 II Universālis (136) 2.4 D5 AWD, VOLVO XC70 II Universālis (136) 2.0 D3, VOLVO XC70 II Universālis (136) 2.4 D / D4 AWD, VOLVO XC70 II Universālis (136) 2.4 D, VOLVO XC70 II Universālis (136) 2.4 D4 AWD, VOLVO XC70 II Universālis (136) 2.0 D4, VOLVO XC70 II Universālis (136) 2.0 T5, VOLVO XC70 II Universālis (136) 2.5 T5, VOLVO XC70 II Universālis (136) T6 AWD, VOLVO XC70 II Universālis (136) D5 AWD, VOLVO XC70 II Universālis (136) T6 Polestar AWD

Darbību secība var nedaudz atšķirties atkarībā no automašīnas uzbūves.

Šī pamācība tika izveidota, pamatojoties uz līdzīgas autodaļas nomaiņas procedūru:
VOLVO V70 III (135) 2.0 FlexiFuel

MAIŅA: SALONA FILTRA – VOLVO XC70 II
UNIVERSĀLIS (136). INSTRUMENTI, KURI VARĒTU
NODERĒT:



- Torx uzgalis T25
- Mucinas uzgalis nr. 8
- Sprūdatslēga

Pirkt instrumentus

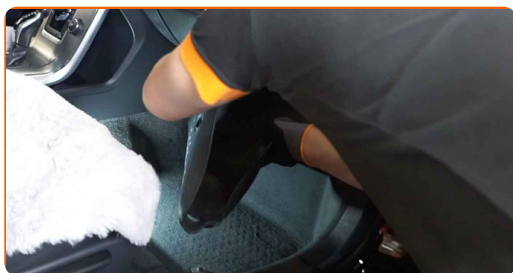
Maina: salona filtra – VOLVO XC70 II Universālis (136). AUTODOC iesaka:

- Nomainiet salona gaisa filtru vismaz reizi sešos mēnešos, agrā pavasarī un rudens gadalaikā.
- Sekojiet līdzi detaļas darbības termiņiem, ieteikumiem un prasībām, kuras noteicis ražotājs.
- Ja gaisa plūsma salonā ir strauji samazinājusies, nomainiet filtru pirms plānotās apkopes.
- Visus darbus ir jāveic, kad dzinējs ir izslēgts.

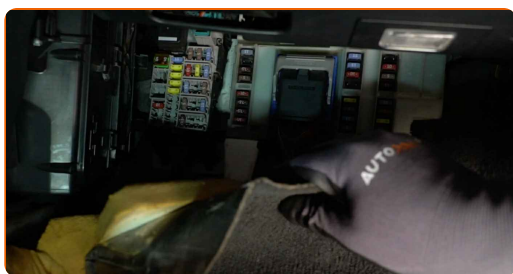
MAIŅA: SALONA FILTRA – VOLVO XC70 II UNIVERSĀLIS (136). IZMANTOJIET ŠO PROCEDŪRU:

1 Atveriet automašīnas durvis.

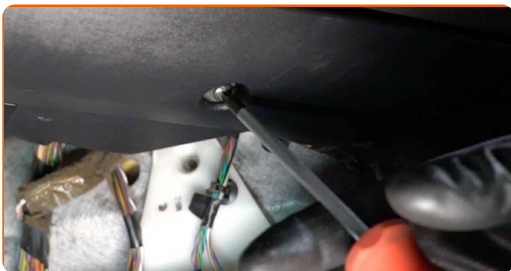
2 Izņemiet salona paklāju pasažieru pusē.



3 Atlokiet atpakaļ grīdas pārklājumu pasažiera pusē.



4 Atskrūvējiet zem cimdu nodalījuma esošā aizsargpaneļa stiprinājumus. Izmantojiet Torx T 25.



5 Pabīdiet sānis cimdu nodalījuma apakšējo vāku.



6 Atvienojiet drošinātāju kārbu un pabīdiet to sānis.



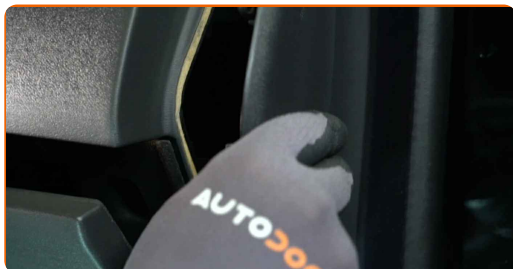
7 Atveriet cimdu nodalījumu.



8 Atskrūvējiet cimdu nodalījuma stiprinājuma skrūves. Izmantojiet Torx T 25. Izmantojiet mucīņatslēgu Nr 8. Izmantojiet atslēgu ar tarkšķi.



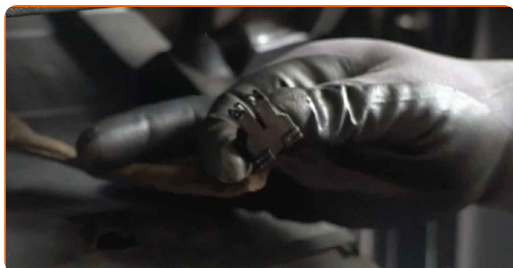
9 Noņemiet sānu paneli pasažiera pusē.



10 Noņemiet cimdu nodalījumu.



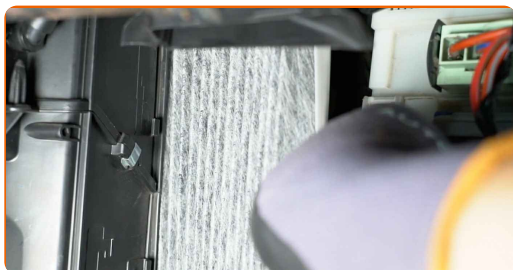
11 Atvienojiet cimdu nodalījuma savienotājus.



12 Noņemiet salona filtra korpusa vāku.



13 Noņemiet salona filtru.



Maiņa: salona filtra – VOLVO XC70 II Universālis (136). AUTODOC ekspertu padomi:

- Nemēģiniet iztīrīt un atkārtoti izmantot filtru – tas pasliktinās salona gaisa filtrēšanas kvalitāti.

14

Uzstādiet jaunu salona filtru atbilstoši gaisa plūsmas virziena atzīmei.



AUTODOC iesaka:

- Apskatiet marķējumu uz jaunā filtra. Tie var norādīt gaisa plūsmas virzienu, kas jāņem vērā, uzstādot detaļu.

15

Uzstādiet salona filtra korpusa vāku.



16 No jauna pievienojiet cimdu nodalījuma savienotājus.



17 Uzstādiet cimdu nodalījumu.



18 Pieskrūvējiet cimdu nodalījuma stiprinājuma skrūves. Izmantojiet Torx T 25. Izmantojiet mucīņatslēgu Nr 8. Izmantojiet atslēgu ar tarkšķi.



19 Uzstādiet sānu paneli pasažiera pusē.



20 Aizveriet cimdu nodalījumu.



21 No jauna uzstādiet drošinātāju kārbu.



22 Uzstādiet un nostipriniet vāciņu zem cimdu nodalījuma.



23 Pieskrūvējiet zem cimdu nodalījuma esošā aizsargpaneļa stiprinājumus. Izmantojiet Torx T 25.



24 Novietojiet atpakaļ pasažiera puses grīdas pārklājumu.



25 Ielieciet atpakaļ salona paklāju sākotnējā vietā.



26 Aizveriet automašīnas durvis.

27 Ieslēdziet aizdedzi.

28 Ieslēdziet gaisa kondicionēšanas sistēmu. Tas ir nepieciešams, lai pārliecinātos, ka detaļa darbojas pareizi.

29 Izslēdziet aizdedzi.

LABI DARĪTS! 

SKATĪT VAIRĀK PAMĀCĪBU

AUTODOC – AUGSTĀKĀ KVALITĀTE UN AUTODAĻAS PAR PIENĒMAMU CENU TIEŠSAISTĒ

AUTODOC MOBILĀ LIETOTNE: ĶĒRIET IZDEVĪGUS PIEDĀVĀJUMUS, VEICOT ĒRTUS PIRKUMUS



+ AUTODOC

GET IT ON **Google Play**

Download on the **App Store**

Download

LIELISKA IZVĒLE REZERVES DAĻĀM JŪSU AUTOMAŠĪNAI

SALONA FILTRA: PLAŠA IZVELE

i ATBILDĪBAS IEROBEŽOJUMS:

Dokumentā ir ietverti tikai vispārīgi ieteikumi, kas var jums noderēt remontdarbu vai detaļu nomaiņas laikā. "AUTODOC" neuzņemas nekādu atbildību par jebkādiem zaudējumiem, ievainojumiem un mantas bojājumiem, kas gūti remontdarbu vai detaļu nomaiņas procesā sniegtās informācijas nepareizas lietošanas vai nepareizas interpretācijas dēļ.

"AUTODOC" neuzņemas nekādu atbildību par jebkādam iespējamām šajā rokasgrāmatā atrodamām kļūdām un neskaidrībām. Sniegtā informācija ir paredzēta tikai informatīviem nolūkiem un nevar aizstāt speciālistu padomu.

"AUTODOC" neuzņemas nekādu atbildību par nekorektu vai bīstamu remonta iekārtu, instrumentu un autodaļu izmantošanu. "AUTODOC" stingri iesaka būt uzmanīgiem un ievērot drošības noteikumus, veicot remonta vai nomaiņas darbus. Atcerieties: - zemas kvalitātes autodaļu izmantošana negarantē pienācīgu drošības līmeni uz ceļiem.

© Copyright 2022 – viss vietnes saturs, jo īpaši teksti, fotogrāfijas un grafiki ir aizsargāti ar autortiesībām. Visas tiesības, tajā skaitā tiesības kopēt, nodot trešām personām, rediģēt un tulkot, patur "AUTODOC GmbH".