



Kā nomainīt:
aizmugurējās
balstiekārtas apakšējā
neatkarīgās balstiekārtas
svira **VW Beetle Cabrio**
(5C7, 5C8) - nomaiņas
ceļvedis

LĪDZĪGA VIDEO PAMĀCĪBA



Šajā video redzama līdzīgas autodaļas nomaiņas procedūra citā transportlīdzeklī

Uzmanību!

Šis maiņas algoritms ir piemērots:

VW Beetle Cabrio (5C7, 5C8) 1.2 TSI, VW Beetle Cabrio (5C7, 5C8) 1.4 TSI, VW Beetle Cabrio (5C7, 5C8) 1.6 TDI, VW Beetle Cabrio (5C7, 5C8) 2.0 TDI, VW Beetle Cabrio (5C7, 5C8) 2.0 TSI, VW Beetle Cabrio (5C7, 5C8) 2.5, VW Beetle Cabrio (5C7, 5C8) 1.2 TSI 16V

Darbību secība var nedaudz atšķirties atkarībā no automašīnas uzbūves.

Šī pamācība tika izveidota, pamatojoties uz līdzīgas autodaļas nomaiņas procedūru:
VW Golf V Hatchback (1K1) 1.6

**MAIŅA: AIZMUGURĒJĀS BALSTIEKĀRTAS APAKŠĒJĀ
NEATKARĪGĀS BALSTIEKĀRTAS SVIRA – VW BEETLE
CABRIO (5C7, 5C8). NEPIECIEŠAMIE INSTRUMENTI:**



- Stieņu suka
- WD-40 aerosols
- Bremžu sistēmu tīrītājs
- Vara smērviela
- Kombinētā atslēga Nr 18
- Mucinas uzqalis nr. 18
- Pneimo mucīņa Nr 17
- Sprūdatslēga
- Dinamometriskā atslēga
- Lauznis
- Hidrauliskais pacēlājs
- Riteņa fiksētājs

Pirkt instrumentus

Maiņa: aizmugurējās balstiekārtas apakšējā neatkarīgās balstiekārtas svira – VW Beetle Cabrio (5C7, 5C8). AUTODOC speciālisti iesaka:

- Kreiso un labo apakšējo sviru maiņas darbības kārtība ir identiskas.
- Visus darbus ir jāveic, kad dzinējs ir izslēgts.

MAIŅA: AIZMUGURĒJĀS BALSTIEKĀRTAS APAKŠĒJĀ NEĀTKARĪGĀS BALSTIEKĀRTAS SVIRA – VW BEETLE CABRIO (5C7, 5C8). VEICIET ŠĀDAS DARBĪBAS:

1

Nobloķējiet riteņus ar fiksētājiem.



2

Atskrūvējiet vaļīgāk riteņa stiprinājuma skrūves. Izmantojiet pneimo muciņu Nr.17



3

Paceliet priekšējo / aizmugurējo auto pusi un atbalstiet to.

4

Atskrūvējiet riteņu skrūves.

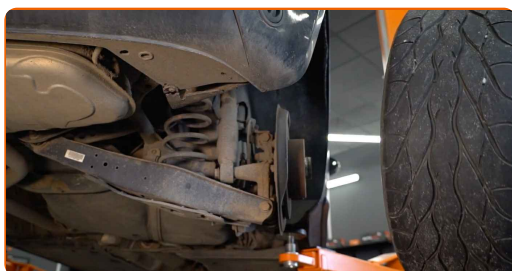


AUTODOC iesaka:

- Svarīgi! Turiet VW Beetle Cabrio (5C7, 5C8) riteņus, skrūvējot vaļā stiprinājuma skrūves.

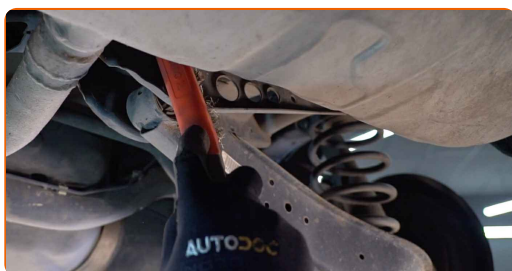
5

Noņemiet riteņus.



6

Notīriet sviras stiprinājumus. Izmantojiet metāla birsti. Izmantojiet WD-40 aerosolu.



7

Veiciet atzīmi uz savirzes-sagāzuma iestatīšanas skrūves.



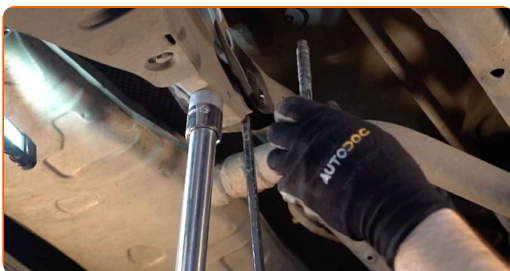
- 8 Noskrūvējiet sviras stiprinājumu pie sijas. Izmantojiet kombinēto atslēgu Nr 18. Izmantojiet mucīņatslēgu Nr 18. Izmantojiet atslēgu ar tarkšķi.



- 9 Atbalstiet sviru. Izmantojiet hidraulisko transmisiju domkratu.



- 10 Izņemiet stiprinājuma skrūvi. Izmantojiet montāžas sviru.



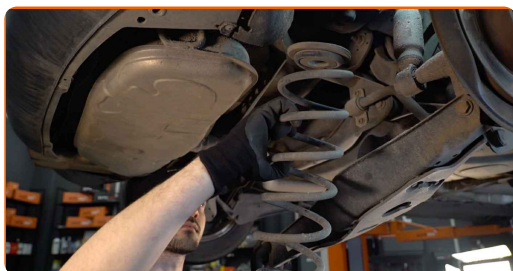
- 11 Noņemiet atbalstu no sviras apakšas.



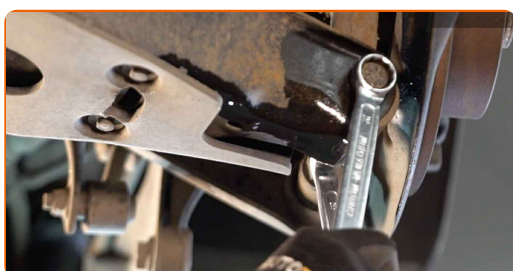
Maiņa: aizmugurējās balstiekārtas apakšējā neatkarīgās balstiekārtas svira – VW Beetle Cabrio (5C7, 5C8). AUTODOC ekspertu padomi:

- Vienmērīgi un bez rāvieniem nolaidiet hidraulisko transmisiju domkratu, lai izvairītos no mezglu un mehānismu bojājumiem.

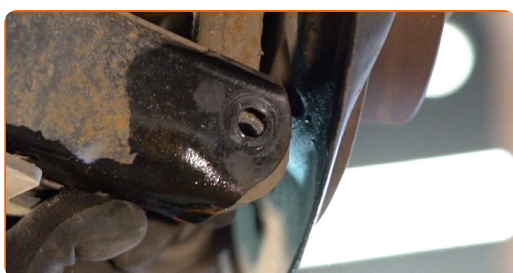
12 Noņemiet atsperi.



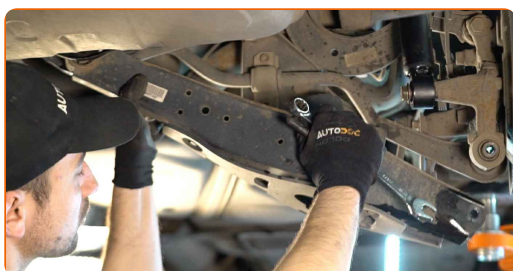
13 Atskrūvējiet sviras stiprinājumus pie aizmugurējā kloķa. Izmantojiet kombinēto atslēgu Nr 18. Izmantojiet mucīņatslēgu Nr 18. Izmantojiet atslēgu ar tarkšķi.



14 Izņemiet stiprinājuma skrūvi.



15 Noņemiet sviru.



16

Notīriet piekares sviras montāžas vietas un vītni. Izmantojiet metāla birsti. Izmantojiet WD-40 aerosolu.



17

Uzstādiet jauno sviru.

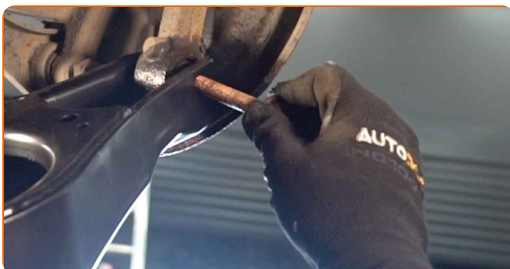


Maina: aizmugurējās balstiekārtas apakšējā neatkarīgās balstiekārtas svira – VW Beetle Cabrio (5C7, 5C8). Ieteikums:

- Uzstādīšanas procesā izmantojiet tikai jaunas skrūves un uzgriežņus.
- Nesabojājiet lodbalsta apvalku.

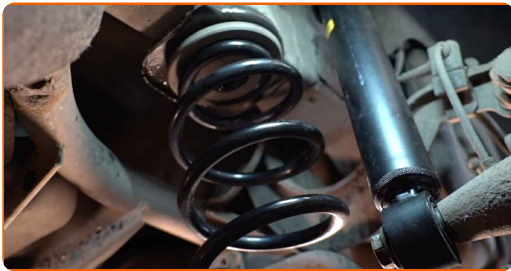
18

Uzstādiet stiprinājuma skrūvi.



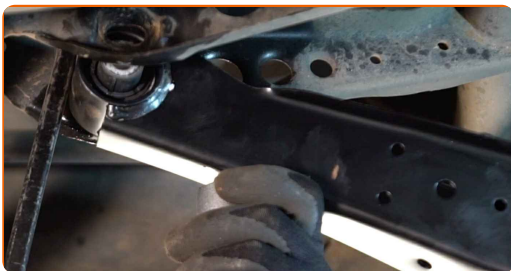
19

Uzstādiet atsperi kopā ar gumijas balstiem montāžas sēžās. Izmantojiet montāžas sviru.



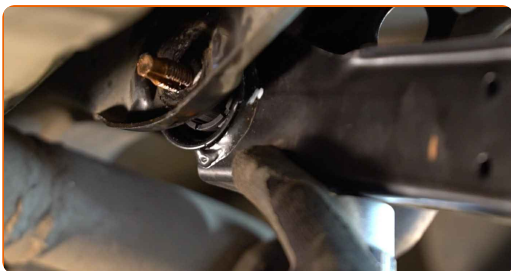
20

Atbalstiet sviru. Izmantojiet hidraulisko transmisiju domkratu.



21

Uzstādiet stiprinājuma skrūvi.

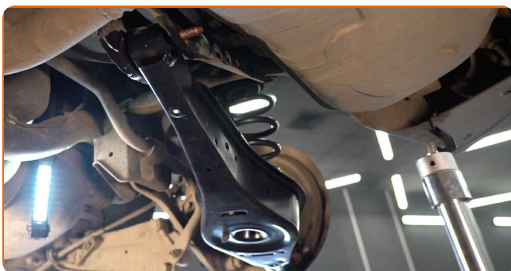


Maiņa: aizmugurējās balstiekārtas apakšējā neatkarīgās balstiekārtas svira – VW Beetle Cabrio (5C7, 5C8). Profesionāļi iesaka:

- Noregulējiet savirzes skrūves stāvokli atbilstoši atzīmei.

22

Noņemiet atbalstu no sviras apakšas.

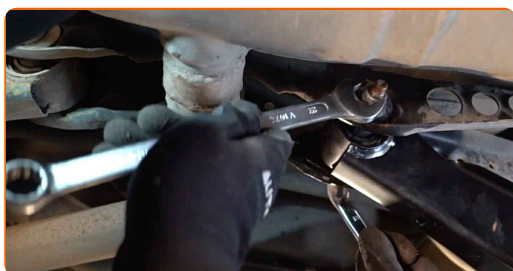


AUTODOC iesaka:

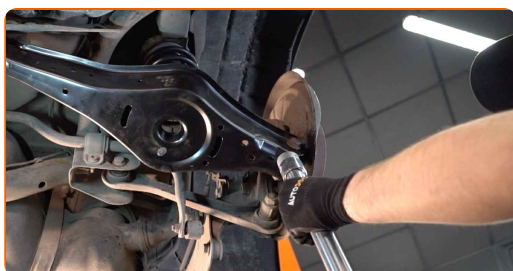
- Maiņa: aizmugurējās balstiekārtas apakšējā neatkarīgās balstiekārtas svira – VW Beetle Cabrio (5C7, 5C8). Laidiet transmisijas domkratu zemē gludi un bez raušanas, lai nesabojātu komponentus un mehānismus.

23

Pieskrūvējiet stiprinājumu, kas savieno balstiekārtas sviru ar aizmugurējā tilta siju. Izmantojiet kombinēto atslēgu Nr 18. Izmantojiet mucīņatslēgu Nr 18.


24

Atbalstiet sviru. Izmantojiet hidraulisko transmisiju domkratu.


25

Aizskrūvējiet sviras stiprinājumus pie aizmugurējā kloķa. Izmantojiet kombinēto atslēgu Nr 18. Izmantojiet mucīņatslēgu Nr 18.



26

Pievelciet sviras stiprinājumus pie aizmugurējā kloķa. Izmantojiet kombinēto atslēgu Nr 18. Izmantojiet mucīņatslēgu Nr 18. Izmantojiet dinamometrisko atslēgu. Griezies moments 90 Nm. +90°

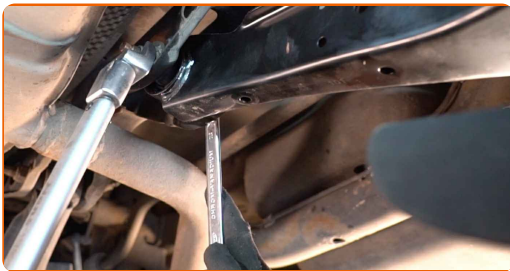


AUTODOC iesaka:

- Svarīgi! Noteikti izmantojiet jaunus stiprinājumus.

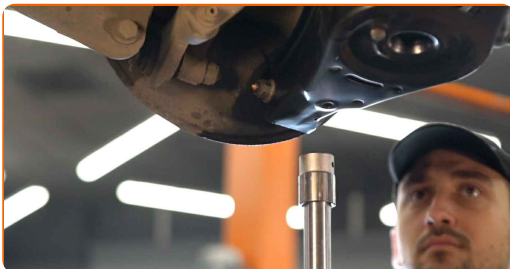
27

Pievelciet sviras stiprinājumu pie sijas. Izmantojiet mucīņatslēgu Nr 18. Izmantojiet kombinēto atslēgu Nr 18. Izmantojiet dinamometrisko atslēgu. Griezies moments 95 Nm.



28

Noņemiet atbalstu no sviras apakšas.

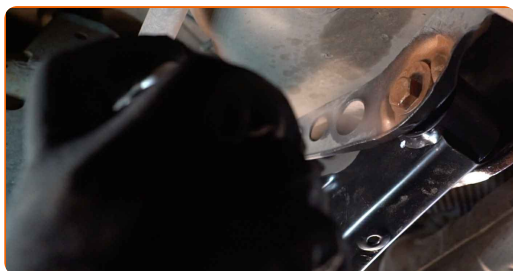


Maiņa: aizmugurējās balstiekārtas apakšējā neatkarīgās balstiekārtas svira – VW Beetle Cabrio (5C7, 5C8). AUTODOC iesaka:

- Vienmērīgi un bez rāvieniem nolaidiet hidraulisko transmisiju domkratu, lai izvairītos no mezglu un mehānismu bojājumiem.

29

Apstrādājiet visas savienojošās sviras. Izmantojiet vara smērvielu.



30

Apstrādājiet virsmu, kur bremžu disks saskaras ar riteņa disku. Izmantojiet vara smērvielu.

31

Notīriet bremžu diska virsmu. Izmantojiet bremžu sistēmas tīrītāju.

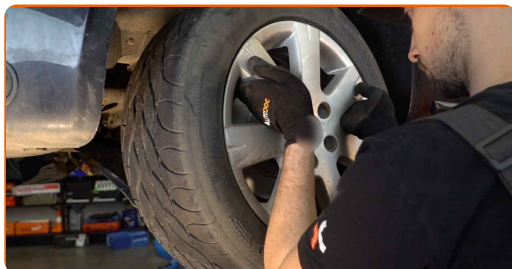


AUTODOC iesaka:

- Maiņa: aizmugurējās balstiekārtas apakšējā neatkarīgās balstiekārtas svira – VW Beetle Cabrio (5C7, 5C8). Pēc aerosola uzklāšanas pagaidiet dažas minūtes.

32

Uzlieciet riepu.

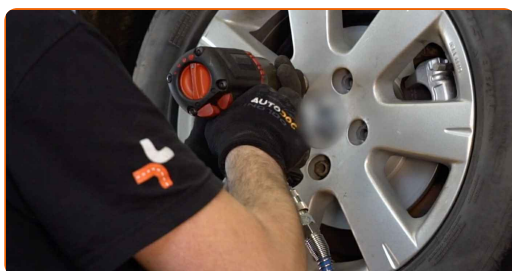


Maiņa: aizmugurējās balstiekārtas apakšējā neatkarīgās balstiekārtas svira – VW Beetle Cabrio (5C7, 5C8). AUTODOC speciālisti iesaka:

- Lai izvairītos no traumatiskām situācijām, pieturiet riteni, skrūvējot stiprinājuma skrūves.

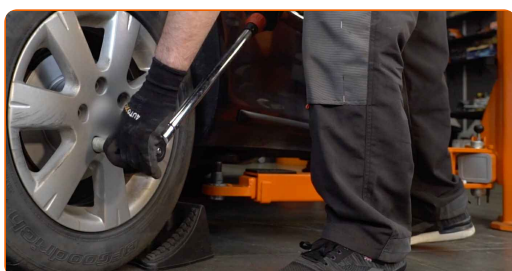
33

Aizskruvējiet riteņa stiprinājumu skrūves. Izmantojiet pneimo mucīņu Nr.17



34

Nolaidiet auto un pievelciet skrūves krusteniskā veidā. Izmantojiet dinamometrisko atslēgu. Griezies moments 120 Nm.



35

Noņemiet fiksētājus un domkratus.

**LABI DARĪTS!** 👍**SKATĪT VAIRĀK PAMĀCĪBU**

AUTODOC – AUGSTĀKĀ KVALITĀTE UN AUTODAĻAS PAR PIENEMAMU CENU TIEŠSAISTĒ

AUTODOC MOBILĀ LIETOTNE: ĶĒRIET IZDEVĪGUS PIEDĀVĀJUMUS,
VEICOT ĒRTUS PIRKUMUS



AUTODOC⁺

GET IT ON
Google Play

Download on the
App Store

Download

LIELISKA IZVĒLE REZERVES DAĻĀM JŪSU AUTOMAŠĪNAI

SVIRU: PLAŠA IZVELE

ⓘ ATBILDĪBAS IEROBEŽOJUMS:

Dokumentā ir ietverti tikai vispārīgi ieteikumi, kas var jums noderēt remontdarbu vai detaļu nomaiņas laikā. "AUTODOC" neuzņemas nekādu atbildību par jebkādiem zaudējumiem, ievainojumiem un mantas bojājumiem, kas gūti remontdarbu vai detaļu nomaiņas procesā sniegtās informācijas nepareizas lietošanas vai nepareizas interpretācijas dēļ.

"AUTODOC" neuzņemas nekādu atbildību par jebkādam iespējamām šajā rokasgrāmatā atrodamām kļūdām un neskaidrībām. Sniegtā informācija ir paredzēta tikai informatīviem nolūkiem un nevar aizstāt speciālistu padomu.

"AUTODOC" neuzņemas nekādu atbildību par nekorektu vai bīstamu remonta iekārtu, instrumentu un autodaļu izmantošanu. "AUTODOC" stingri iesaka būt uzmanīgiem un ievērot drošības noteikumus, veicot remonta vai nomaiņas darbus. Atcerieties: - zemas kvalitātes autodaļu izmantošana negarantē pienācīgu drošības līmeni uz ceļiem.

© Copyright 2022 – viss vietnes saturs, jo īpaši teksti, fotogrāfijas un grafiki ir aizsargāti ar autortiesībām. Visas tiesības, tajā skaitā tiesības kopēt, nodot trešām personām, rediģēt un tulkot, patur "AUTODOC GmbH".