



Kā nomainīt:  
aizmugurējās  
balstiekārtas apakšējā  
garensvira **VW Beetle  
Hatchback (5C1, 5C2)** -  
nomaiņas ceļvedis

## LĪDZĪGA VIDEO PAMĀCĪBA



Šajā video redzama līdzīgas autodaļas nomaiņas procedūra citā transportlīdzeklī

### **Uzmanību!**

Šis maiņas algoritms ir piemērots:

VW Beetle Hatchback (5C1, 5C2) 1.2 TSI, VW Beetle Hatchback (5C1, 5C2) 2.0 TSI, VW Beetle Hatchback (5C1, 5C2) 1.4 TSI, VW Beetle Hatchback (5C1, 5C2) 1.6 TDI, VW Beetle Hatchback (5C1, 5C2) 2.0 TDI, VW Beetle Hatchback (5C1, 5C2) 2.5, VW Beetle Hatchback (5C1, 5C2) 1.2 TSI 16V

Darbību secība var nedaudz atšķirties atkarībā no automašīnas uzbūves.

Šī pamācība tika izveidota, pamatojoties uz līdzīgas autodaļas nomaiņas procedūru:  
VW Golf VI Hatchback (5K1) 2.0 GTi



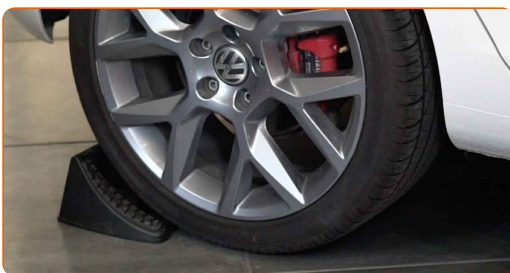
Maiņa: aizmugurējās balstiekārtas apakšējā garensvira – VW Beetle Hatchback (5C1, 5C2). AUTODOC ekspertu padomi:

- Kreiso un labo apakšējo sviru maiņas darbības kārtība ir identiskas.
- Visus darbus ir jāveic, kad dzinējs ir izslēgts.

## MAIŅA: AIZMUGURĒJĀS BALSTIEKĀRTAS APAKŠĒJĀ GARENSVIRA – VW BEETLE HATCHBACK (5C1, 5C2). IETEICAMĀ DARBĪBU SECĪBA:

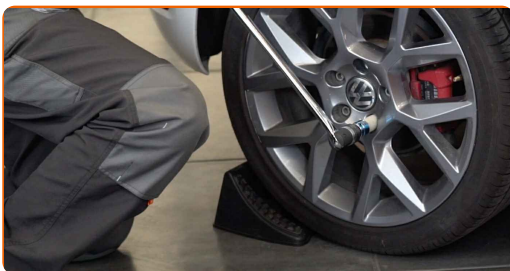
1

Nobloķējiet riteņus ar fiksētājiem.



2

Atskrūvējiet vaļīgāk riteņa stiprinājuma skrūves. Izmantojiet pneimo muciņu Nr.17



3

Paceliet priekšējo / aizmugurējo auto pusi un atbalstiet to.

4

Atskrūvējiet riteņu skrūves.

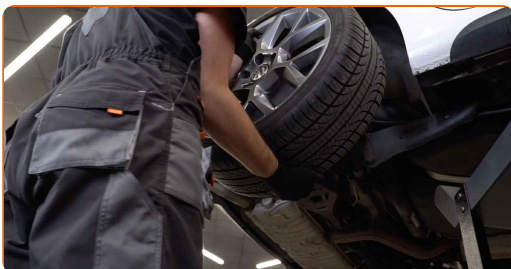


Maiņa: aizmugurējās balstiekārtas apakšējā garensvira – VW Beetle Hatchback (5C1, 5C2). AUTODOC iesaka:

- Lai izvairītos no traumu gūšanas, pieturiet riteni, atskrūvējot skrūves.

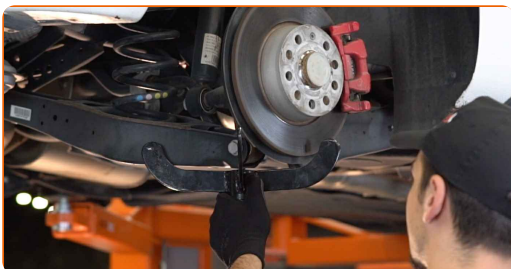
5

Noņemiet riteni.



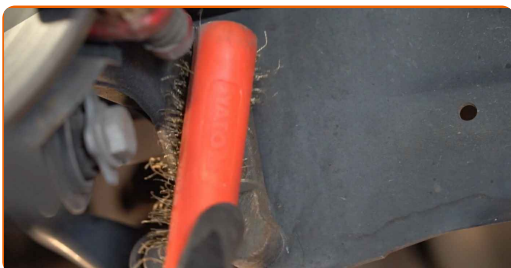
6

Atbalstiet sviru. Izmantojiet hidraulisko transmisiju domkratu.



7

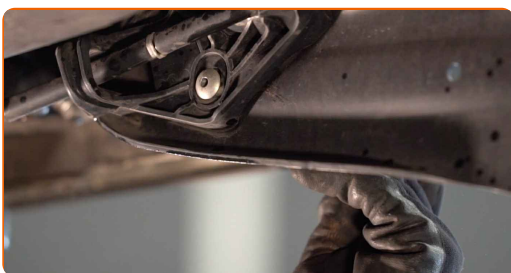
Notīriet sviras stiprinājumus. Izmantojiet metāla birsti. Izmantojiet WD-40 aerosolu.



- 8 Atvienojiet šķērsstabilizatora stiprinājumu no sviras. Izmantojiet kombinēto atslēgu Nr 16. Izmantojiet XZN Nr. 6. Izmantojiet atslēgu ar tarkšķi.



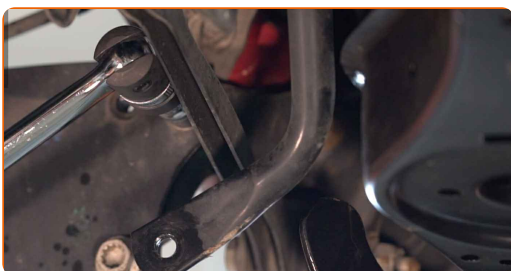
- 9 Noņemiet stāvbremzes bloķējošo fiksatoru. Izmantojiet tapu caurumsitni. Izmantojiet āmuru.



- 10 Atvienojiet stāvbremzes troses stiprinājumu pie gareniskās sviras.



- 11 Atskrūvējiet sviras stiprinājumus pie aizmugurējā kloķa. Izmantojiet mucīņatslēgu Nr 18. Izmantojiet vītņurbja atslēgu.



**12** Atskrūvējiet sviras stiprinājumu pie virsbūves. Izmantojiet mucīņatslēgu Nr 15. Izmantojiet atslēgu ar tarkšķi.



**13** Noņemiet sviru.



**14** Atskrūvējiet kronšteina stiprinājumu pie sviras. Izmantojiet mucīņatslēgu Nr 18. Izmantojiet atslēgu ar tarkšķi.



**15** Noņemiet kronšteinu no sviras.



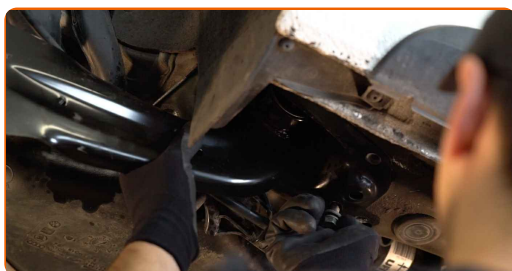
- 16** Uzstādiet jaunu piekares sviru kronšteinā. Izmantojiet mucīņatslēgu Nr 18. Izmantojiet dinamometrisko atslēgu. Griezes moments 90 Nm. +90°



**AUTODOC iesaka:**

- Svarīgi! Noteikti izmantojiet jaunus stiprinājumus.

- 17** Uzstādiet jauno sviru.



- 18** Pievelciet sviras stiprinājumus pie virsbūves. Izmantojiet mucīņatslēgu Nr 15. Izmantojiet dinamometrisko atslēgu. Griezes moments 50 Nm. +45°



**AUTODOC iesaka:**

- Svarīgi! Noteikti izmantojiet jaunus stiprinājumus.



19

Uzstādiet sviras stiprinājumus.



20

Pievelciet sviras stiprinājumus pie aizmugurējā kloķa. Izmantojiet mucīņatslēgu Nr 18. Izmantojiet dinamometrisko atslēgu. Griezies moments 90 Nm. +90°



### AUTODOC iesaka:

- Svarīgi! Noteikti izmantojiet jaunus stiprinājumus.

21

Piestipriniet stāvbremzes troses stiprinājuma kronšteinu pie gareniskās sviras.



22

Nostipriniet stāvbremzes trosi ar bloķējošo fiksatoru. Izmantojiet tapu caurumsitni. Izmantojiet āmuru.



23

uzstādiet stiepņa stiprinājumu uz stabilizatora un pievelciet to. Izmantojiet kombinēto atslēgu Nr 16. Izmantojiet mucīņatslēgu Nr 16. Izmantojiet XZN Nr. 6. Izmantojiet dinamometrisko atslēgu. Griezes moments 45 Nm.



24

Noņemiet atbalstu no aizmugurējās sviras apakšas.



25

Notīriet bremžu diska virsmu. Izmantojiet metāla birsti. Apstrādājiet virsmu, kur bremžu disks saskaras ar riteņa disku. Izmantojiet vara smērvielu.



26

Uzlieciet riepu.

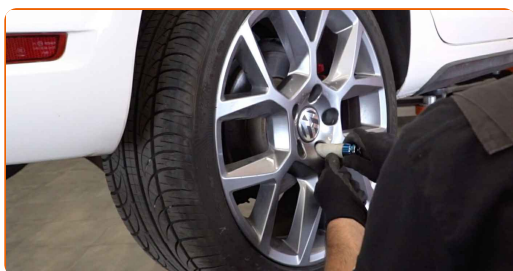


Maiņa: aizmugurējās balstiekārtas apakšējā garensvira – VW Beetle Hatchback (5C1, 5C2). AUTODOC speciālisti iesaka:

- Lai izvairītos no traumatiskām situācijām, pieturiet riteni, skrūvējot stiprinājuma skrūves.

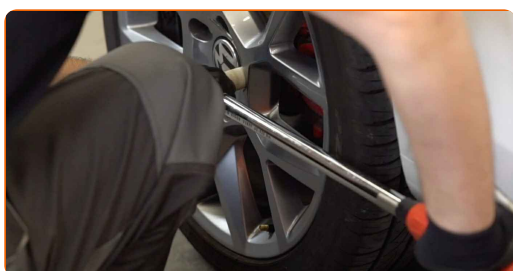
27

Aizskruvējiet riteņa stiprinājumu skrūves. Izmantojiet pneimo mucīņu Nr.17



28

Nolaidiet auto un pievelciet skrūves krusteniskā veidā. Izmantojiet dinamometrisko atslēgu. Grieznes moments 120 Nm.



29

Noņemiet fiksētājus un domkratus.

**LABI DARĪTS!** **SKATĪT VAIRĀK PAMĀCĪBU**

## AUTODOC – AUGSTĀKĀ KVALITĀTE UN AUTODAĻAS PAR PIENEMAMU CENU TIEŠSAISTĒ

AUTODOC MOBILĀ LIETOTNE: ĶERIET IZDEVĪGUS PIEDĀVĀJUMUS,  
VEICOT ĒRTUS PIRKUMUS



**AUTODOC**<sup>+</sup>

GET IT ON  
 **Google Play**

Download on the  
 **App Store**

**Download**

**LIELISKA IZVĒLE REZERVES DAĻĀM JŪSU AUTOMAŠĪNAI**

**SVIRU: PLAŠA IZVELE**

### **ATBILDĪBAS IEROBEŽOJUMS:**

Dokumentā ir ietverti tikai vispārīgi ieteikumi, kas var jums noderēt remontdarbu vai detaļu nomaiņas laikā. "AUTODOC" neuzņemas nekādu atbildību par jebkādiem zaudējumiem, ievainojumiem un mantas bojājumiem, kas gūti remontdarbu vai detaļu nomaiņas procesā sniegtās informācijas nepareizas lietošanas vai nepareizas interpretācijas dēļ.

"AUTODOC" neuzņemas nekādu atbildību par jebkādam iespējamām šajā rokasgrāmatā atrodamām kļūdām un neskaidrībām. Sniegtā informācija ir paredzēta tikai informatīviem nolūkiem un nevar aizstāt speciālistu padomu.

"AUTODOC" neuzņemas nekādu atbildību par nekorektu vai bīstamu remonta iekārtu, instrumentu un autodaļu izmantošanu. "AUTODOC" stingri iesaka būt uzmanīgiem un ievērot drošības noteikumus, veicot remonta vai nomaiņas darbus. Atcerieties: - zemas kvalitātes autodaļu izmantošana negarantē pienācīgu drošības līmeni uz ceļiem.

© Copyright 2021 – viss vietnes saturs, jo īpaši teksti, fotogrāfijas un grafiki ir aizsargāti ar autortiesībām. Visas tiesības, tajā skaitā tiesības kopēt, nodot trešām personām, rediģēt un tulkot, patur "AUTODOC GmbH".