



Kā nomainīt: aizmugures
bremžu klučus **VW Bora**
Sedan - nomaiņas
ceļvedis

LĪDZĪGA VIDEO PAMĀCĪBA



Šajā video redzama līdzīgas autodaļas nomaiņas procedūra citā transportlīdzeklī

Uzmanību!

Šis maiņas algoritms ir piemērots:

VW Bora Sedan 2.0

Darbību secība var nedaudz atšķirties atkarībā no automašīnas uzbūves.

Šī pamācība tika izveidota, pamatojoties uz līdzīgas autodaļas nomaiņas procedūru:

VW Golf V Hatchback (1K1) 1.6

MAIŅA: BREMŽU KLUČU – VW BORA SEDAN.
NEPIECIEŠAMIE INSTRUMENTI:



- Stieplu suka
- WD-40 aerosols
- Bremžu sistēmu tīrītājs
- Pretčīkstēšanas smēriela
- Vara smēriela
- Kombinētā atslēga Nr 13
- Muciņas uzgalis nr. 13
- Pnemo mucīņa Nr 17
- Aprīkojums suporta bremžu cilindru izspiešanai
- Dinamometriskā atslēga
- Lauznis
- Riteņa fiksētājs

Pirkt instrumentus

Maiņa: bremžu kluču – VW Bora Sedan. AUTODOC speciālisti iesaka:

- Nomainiet bremžu klučus pilnā komplektācijā uz katras ass. Tas nodrošina efektīvu bremzēšanu.
- Uz vienas ass esošu abu bremžu kluču maiņas procedūra ir identiska.
- Lūdzu, ņemiet vērā: visi darbi ar VW Bora Sedan automašīnu jāveic ar izslēgtu motoru.

VEICIET NOMAIŅU ŠĀDĀ SECĪBĀ:

1

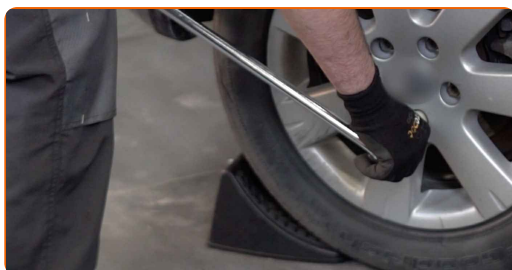
Atveriet motora pārsegu. Atskrūvējiet bremžu šķidruma izplešanās tvertnes vāku.

2

Nobloķējiet riteņus ar fiksētājiem.


3

Atskrūvējiet vaļīgāk riteņa stiprinājuma skrūves. Izmantojiet pneimo mucīņu Nr.17


4

Paceliet priekšējo / aizmugurējo auto pusi un atbalstiet to.

5

Atskrūvējiet riteņu skrūves.

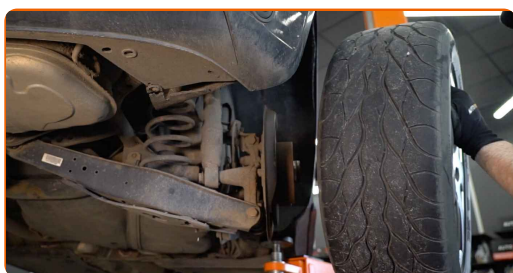


AUTODOC iesaka:

- Svarīgi! Turiet VW Bora Sedan riteņi, skrūvējot vaļā stiprinājuma skrūves.

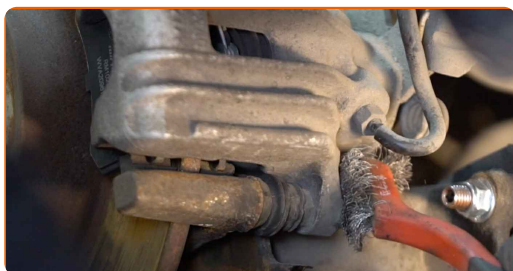
6

Noņemiet riteņi.



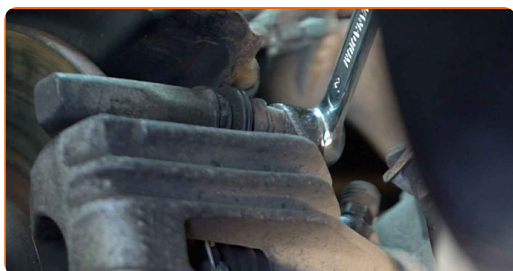
7

Notīriet bremžu suporta stiprinājumus. Izmantojiet metāla birsti. Izmantojiet WD-40 aerosolu.



8

Atskrūvējiet bremžu suporta stiprinājumu. Izmantojiet kombinēto atslēgu Nr 13.



9

Noņemiet bremžu suportu. Izmantojiet montāžas sviru.



Maiņa: bremžu kluču – VW Bora Sedan. Ieteikums:

- Piestipriniet suportu pie piekares vai virsbūves ar drāti, neatvienojot to no bremžu šļūtenes, lai pasargātu no gaisa iekļūšanas.
- Pārliecinieties, ka bremžu supports nekarājas un neturas uz bremžu šļūtenes.
- Pēc bremžu suporta izņemšanas neizspiediet bremžu pedāli. Tas var izraisīt virzuļa izkrišanu no bremžu cilindra, un var rasties bremžu šķidrums noplūde un sistēmas dehermetizācija.
- Pārbaudiet bremžu suporta bremžu kronšteina, putekļu sargu un vadīklu pirkstu stāvokli. Notīriet tos. Ja nepieciešams, nomainiet tos.

10

Noņemiet bremžu klučus.

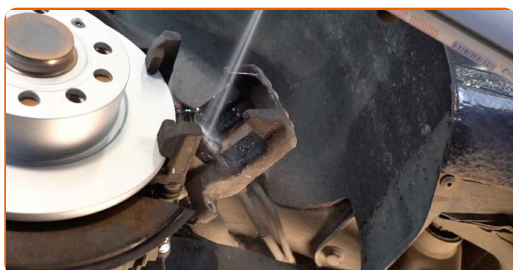


Maiņa: bremžu kluču – VW Bora Sedan. AUTODOC iesaka:

- Izmēriet bremžu diska biezumu. Tiklīdz tiek sasniegts maksimālais nodiluma ierobežojums, tas jānomaina.

11

Apstrādājiet bremžu suporta virzuli. Izmantojiet bremžu sistēmas tīrītāju.

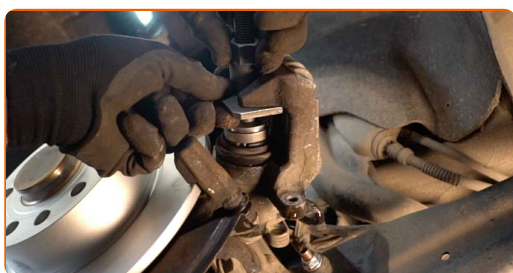


AUTODOC iesaka:

- Maiņa: bremžu kluču – VW Bora Sedan. Pēc aerosola uzklāšanas pagaidiet dažas minūtes.

12

Iespiediet bremžu suporta virzuli. Izmantojiet suporta bremžu cilindru izspiešanas aprīkojumu.



- 13** Notīriet bremžu suporta kronšteinu no netīrumiem un putekļiem. Izmantojiet metāla birsti. Izmantojiet bremžu sistēmas tīrītāju.



Maiņa: bremžu kluču – VW Bora Sedan. AUTODOC padomi:

- Pēc aerosola uzklāšanas uzgaidiet pāris minūtes.

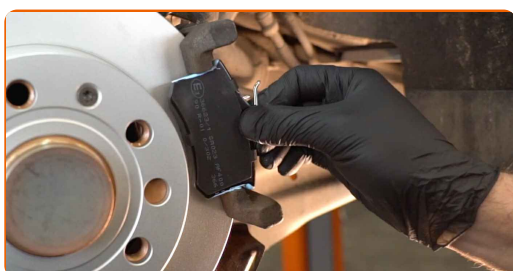
- 14** Apstrādājiet bremžu klučus vietā, kur tie saskaras ar bremžu suporta skavu. Izmantojiet pretčīkstēšanas smērvielu.



AUTODOC iesaka:

- Pirms bremžu kluču uzstādīšanas pārliedzinieties, ka diska virsma ir tīra.

- 15** Uzstādiet jaunus bremžu klučus.



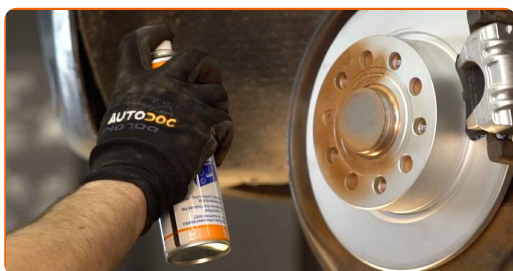
Maiņa: bremžu kluču – VW Bora Sedan. AUTODOC speciālisti iesaka:

- Pārliecinieties, ka kluči ir uzstādīti ar uzlikām pret disku.

- 16** Uzstādiet bremžu suportu un piestipriniet to. Izmantojiet mucīņatslēgu Nr 13. Izmantojiet kombinēto atslēgu Nr 13. Izmantojiet dinamometrisko atslēgu. Griezes moments 35 Nm.



- 17** Apstrādājiet virsmu, kur bremžu disks saskaras ar riteņa disku. Izmantojiet vara smērvielu.



- 18** Notīriet bremžu diska virsmu. Izmantojiet bremžu sistēmas tīrītāju.

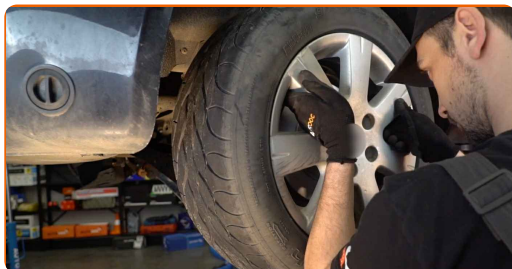


AUTODOC iesaka:

- Maiņa: bremžu kluču – VW Bora Sedan. Pēc aerosola uzklāšanas pagaidiet dažas minūtes.

19

Uzlieciet riepu.

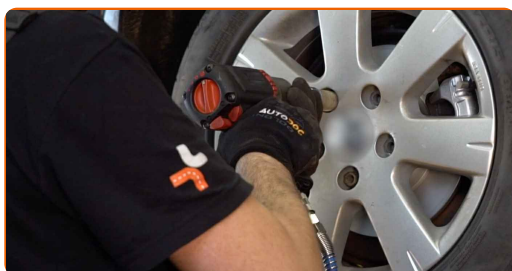


AUTODOC iesaka:

- Brīdinājums! Lai izvairītos no ievainojumiem, turiet VW Bora Sedan riteni, skrūvējot atpakaļ riteņa skrūves.

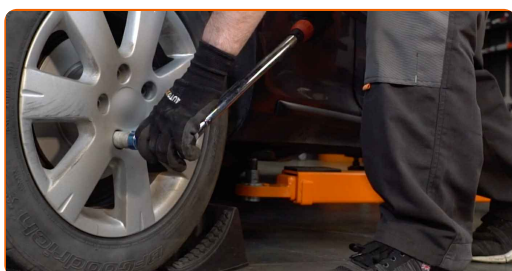
20

Aizskruvējiet riteņa stiprinājumu skrūves. Izmantojiet pneimo mucīņu Nr.17



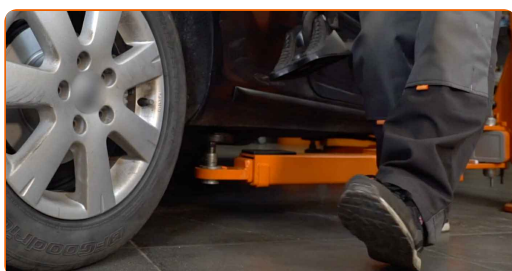
21

Nolaidiet auto un pievelciet skrūves krusteniskā veidā. Izmantojiet dinamometrisko atslēgu. Griezies moments 120 Nm.



22

Noņemiet fiksētājus un domkratus.

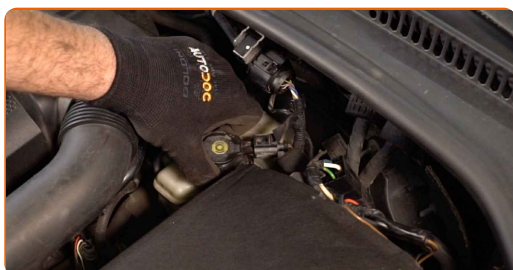


Maiņa: bremžu kluču – VW Bora Sedan. AUTODOC ekspertu padomi:

- Pārbaudiet bremžu šķidruma līmeni kompensācijas trauciņā un pēc nepieciešamības papildiniet to.

23

Atskrūvējiet bremžu šķidruma izplešanās tvertnes vāku.



Maiņa: bremžu kluču – VW Bora Sedan. AUTODOC iesaka:

- Nedarbinot dzinēju, piespiediet bremžu pedāli vairākas reizes, līdz jūtat būtisku pretestību.

24

Aizveriet dzinēja pārsegu.

AUTODOC iesaka:

- Pirmos 150 - 200 km pēc bremžu kluču nomaiņas vienmērīgi palēniniet ātrumu. Izvairieties no nevajadzīgas un straujas bremzēšanas līdz automašīna pilnībā apstājas.

LABI DARĪTS! 

SKATĪT VAIRĀK PAMĀCĪBU

AUTODOC – AUGSTĀKĀ KVALITĀTE UN AUTODAĻAS PAR PIENĒMAMU CENU TIEŠSAISTĒ

AUTODOC MOBILĀ LIETOTNE: ĶĒRIET IZDEVĪGUS PIEDĀVĀJUMUS,
VEICOT ĒRTUS PIRKUMUS



AUTODOC⁺

GET IT ON
Google Play

Download on the
App Store

Download

LIELISKA IZVĒLE REZERVES DAĻĀM JŪSU AUTOMAŠĪNAI

BREMŽU KLUČI: PLAŠA IZVELE

ⓘ ATBILDĪBAS IEROBEŽOJUMS:

Dokumentā ir ietverti tikai vispārīgi ieteikumi, kas var jums noderēt remontdarbu vai detaļu nomaiņas laikā. "AUTODOC" neuzņemas nekādu atbildību par jebkādiem zaudējumiem, ievainojumiem un mantas bojājumiem, kas gūti remontdarbu vai detaļu nomaiņas procesā sniegtās informācijas nepareizas lietošanas vai nepareizas interpretācijas dēļ.

"AUTODOC" neuzņemas nekādu atbildību par jebkādām iespējamām šajā rokasgrāmatā atrodamām kļūdām un neskaidrībām. Sniegtā informācija ir paredzēta tikai informatīviem nolūkiem un nevar aizstāt speciālistu padomu.

"AUTODOC" neuzņemas nekādu atbildību par nekorektu vai bīstamu remonta iekārtu, instrumentu un autodaļu izmantošanu. "AUTODOC" stingri iesaka būt uzmanīgiem un ievērot drošības noteikumus, veicot remonta vai nomaiņas darbus. Atcerieties: - zemas kvalitātes autodaļu izmantošana negarantē pienācīgu drošības līmeni uz ceļiem.

© Copyright 2022 – viss vietnes saturs, jo īpaši teksti, fotogrāfijas un grafiki ir aizsargāti ar autortiesībām. Visas tiesības, tajā skaitā tiesības kopēt, nodot trešām personām, rediģēt un tulkot, patur "AUTODOC GmbH".