

 **AUTODOC CLUB**

Kā nomainīt: rievsiksnašas
VW Bora Variant (1J6) -
nomaiņas ceļvedis

LĪDZĪGA VIDEO PAMĀCĪBA



Šajā video redzama līdzīgas autodaļas nomaiņas procedūra citā transportlīdzeklī

Uzmanību!

Šis maiņas algoritms ir piemērots:

VW Bora Variant (1J6) 2.0, VW Bora Variant (1J6) 1.9 TDI, VW Bora Variant (1J6) 1.6, VW Bora Variant (1J6) 1.8 4motion, VW Bora Variant (1J6) 1.9 TDI 4motion, VW Bora Variant (1J6) 1.8 T, VW Bora Variant (1J6) 2.0 4motion

Darbību secība var nedaudz atšķirties atkarībā no automašīnas uzbūves.

Šī pamācība tika izveidota, pamatojoties uz līdzīgas autodaļas nomaiņas procedūru:
VW Golf IV Hatchback (1J1) 1.6

**MAIŅA: RIEVSIKSNAS – VW BORA VARIANT (1J6).
INSTRUMENTI, KURI VARĒTU NODERĒT:**



- Bremžu sistēmu tīrītājs
- Vara smērviela
- Muciņas uzgalis nr. 16
- Torx uzgalis T20
- Kombinētā atslēga Nr 16
- Pnemo mucīņa Nr 17
- Sprūdatslēga
- Dinamometriskā atslēga
- Vītņurbja atslēga
- Plakanais Skrūvgriezis
- Spārna pārklājs
- Riteņa fiksētājs

Pirkt instrumentus

Maina: rievsiksnas – VW Bora Variant (1J6). AUTODOC speciālisti iesaka:

- Visus darbus ir jāveic, kad dzinējs ir izslēgts.

MAIŅA: RIEVSIKSNAS – VW BORA VARIANT (1J6). VEICIET ŠĀDAS DARBĪBAS:

1

Atveriet dzinēja pārsegu.

2

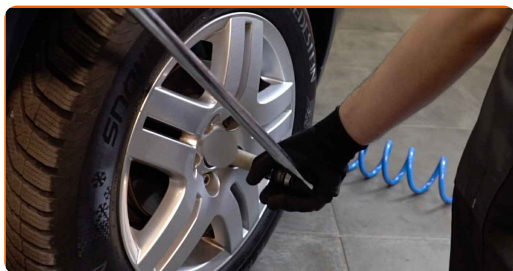
Izmantojiet aizsargu, lai nesabojātu automašīnas krāsojumu un plastmasas detaļas.

3

Nobloķējiet riteņus ar fiksētājiem.

4

Atskrūvējiet vaļīgāk riteņa stiprinājuma skrūves. Izmantojiet pneimo mucīņu Nr.17

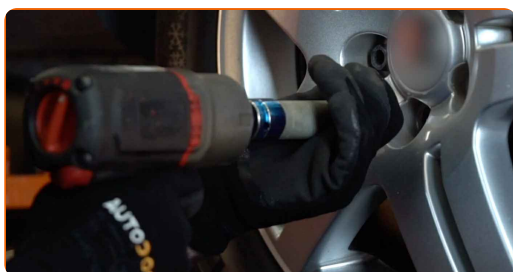


5

Paceliet automašīnu ar pacelāju vai uzbrauciet uz apskates bedres.

6

Atskrūvējiet riteņu skrūves.

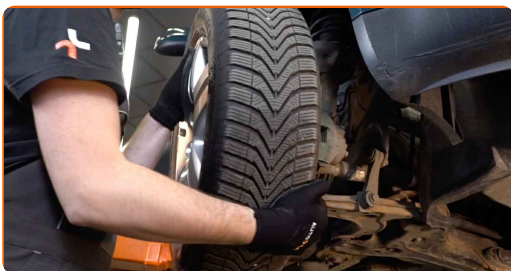


AUTODOC iesaka:

- Brīdinājums! Lai izvairītos no ievainojumiem, turiet VW Bora Variant (1J6) riteni, skrūvējot vaļā stiprinājuma skrūves.

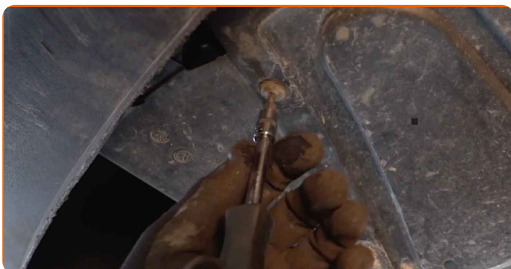
7

Noņemiet riteni.



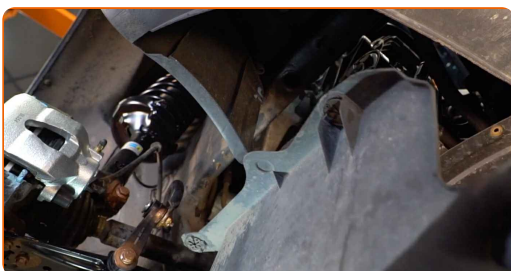
8

Atvienojiet dzinēja aizsarga apakšējos fiksējošos stiprinājumus. Atskrūvējiet dzinēja sānu plastmasas pārsega stiprinājumu. Izmantojiet Torx T 20. Izmantojiet atslēgu ar tarkšķi. Izmantojiet plakano skrūvgriezi.



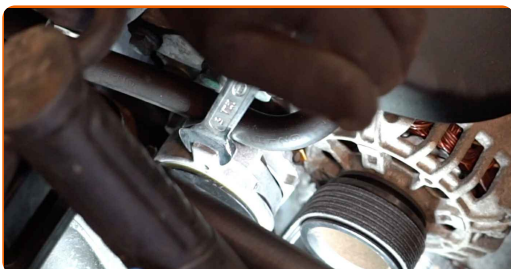
9

Noņemiet dzinēja aizsargu. Noņemiet sānu plastmasas paneli.



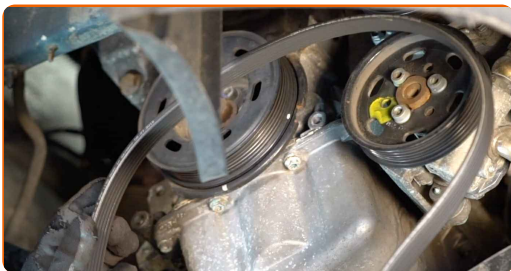
10

Pavelciet malā rievsiksnas spriegotājrullīti. Izmantojiet kombinēto atslēgu Nr 16.



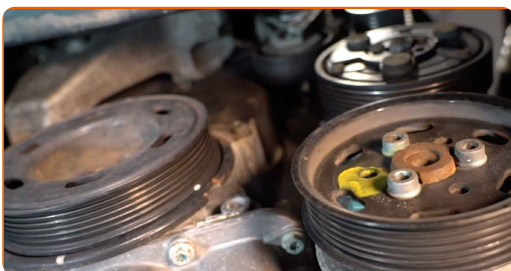
11

Noņemiet rievsiksnu.



12

Atgrieziet spriegotājrollīti tā sākotnējā pozīcijā.



Maiņa: rievsiksnas – VW Bora Variant (1J6). AUTODOC padomi:

- Pārbaudiet spriegotājrollīša un parazitrollīša stāvokli. Nepieciešamības gadījumā nomainiet tos.

13

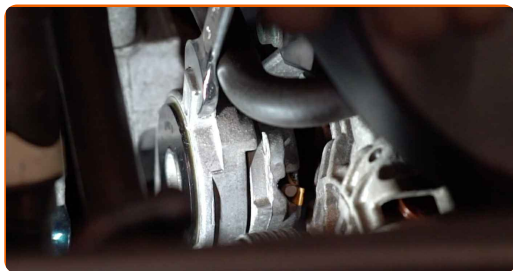
Uzstādiet rievsiksnu.



Maiņa: rievsiksnas – VW Bora Variant (1J6). Ieteikums:

- Pārliecinieties, ka rievsiksna cieši pieguļ pie visiem skriemeļiem.

14 Pavelciet malā rieviksna spriegotājruļīti. Izmantojiet mucīņatslēgu Nr 16. Izmantojiet vītņurbja atslēgu.



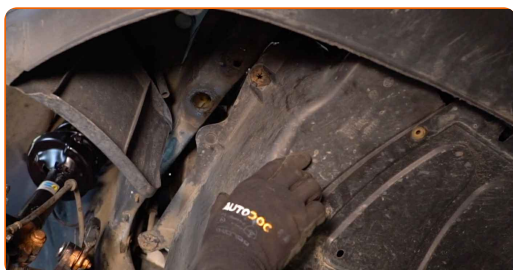
15 Uzlieciet rieviksnu uz spriegotājruļīša.



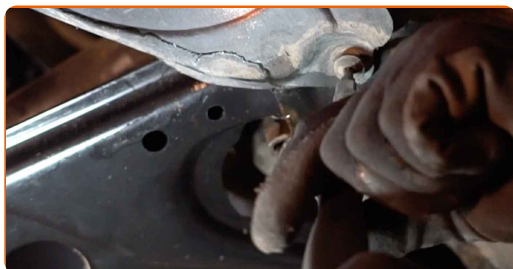
16 Atgrieziet spriegotājruļīti tā sākotnējā pozīcijā.



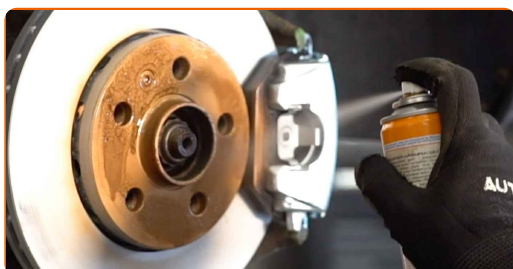
17 Uzstādiet sānu plastmasas aizsargpaneli. Uzstādiet apakšējo dzinēja kartera aizsargu.



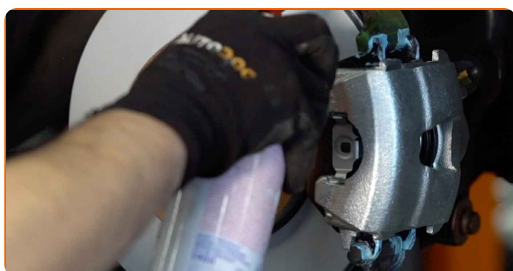
- 18** Pieskrūvējiet dzinēja sānu plastmasas pārsega stiprinājumus. Nofiksējiet apakšējā dzinēja kartera aizsargu stiprinājumus. Izmantojiet Torx T 20. Izņemiet atslēgu ar tarkšķī. Izmantojiet plakano skrūvgriezi.



- 19** Apstrādājiet virsmu, kur bremžu disks saskaras ar riteņa disku. Izmantojiet vara smērvielu.



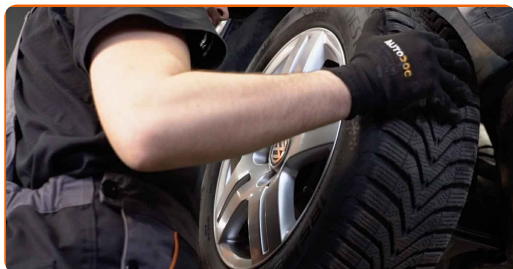
- 20** Notīriet bremžu diska virsmu. Izmantojiet bremžu sistēmas tīrītāju.



AUTODOC iesaka:

- Maiņa: rievsiksnas – VW Bora Variant (1J6). Pēc aerosola uzklāšanas pagaidiet dažas minūtes.

21 Uzlieciet riepu.



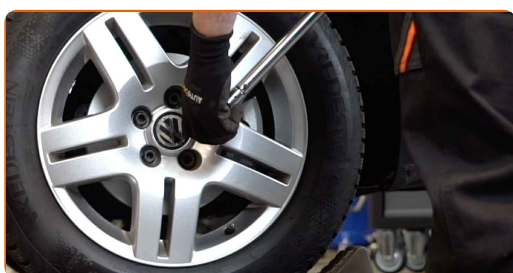
AUTODOC iesaka:

- Svarīgi! Skrūvējot VW Bora Variant (1J6) riteņa stiprinājuma skrūves, turiet riteni.

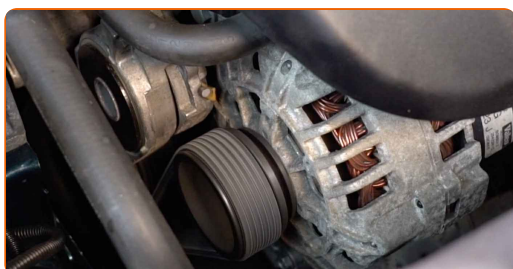
22 Aizskrivējiet riteņa stiprinājumu skrūves. Izmantojiet pneimo mucīņu Nr.17



23 Nolaidiet auto un pievelciet skrūves krusteniskā veidā. Izmantojiet dinamometrisko atslēgu. Grieznes moments 120 Nm.



24 Ieslēdziet aizdedzi. Tas ir nepieciešams, lai pārlicinātos, ka detaļa darbojas pareizi.



25 Noņemiet aizsargvāku.

26 Aizveriet dzinēja pārsegu.

27 Noņemiet fiksētājus un domkratus.

LABI DARĪTS! 

SKATĪT VAIRĀK PAMĀCĪBU

AUTODOC – AUGSTĀKĀ KVALITĀTE UN AUTODAĻAS PAR PIENEMAMU CENU TIEŠSAISTĒ

AUTODOC MOBILĀ LIETOTNE: ĶERIET IZDEVĪGUS PIEDĀVĀJUMUS, VEICOT ĒRTUS PIRKUMUS



+ AUTODOC

GET IT ON **Google Play**

Download on the **App Store**

Download

LIELISKA IZVĒLE REZERVES DAĻĀM JŪSU AUTOMAŠĪNAI

RIEVSIKSNAS: PLAŠA IZVELE

i ATBILDĪBAS IEROBEŽOJUMS:

Dokumentā ir ietverti tikai vispārīgi ieteikumi, kas var jums noderēt remontdarbu vai detaļu nomaiņas laikā. "AUTODOC" neuzņemas nekādu atbildību par jebkādiem zaudējumiem, ievainojumiem un mantas bojājumiem, kas gūti remontdarbu vai detaļu nomaiņas procesā sniegtās informācijas nepareizas lietošanas vai nepareizas interpretācijas dēļ.

"AUTODOC" neuzņemas nekādu atbildību par jebkādām iespējamām šajā rokasgrāmatā atrodamām kļūdām un neskaidrībām. Sniegtā informācija ir paredzēta tikai informatīviem nolūkiem un nevar aizstāt speciālistu padomu.

"AUTODOC" neuzņemas nekādu atbildību par nekorektu vai bīstamu remonta iekārtu, instrumentu un autodaļu izmantošanu. "AUTODOC" stingri iesaka būt uzmanīgiem un ievērot drošības noteikumus, veicot remonta vai nomaiņas darbus. Atcerieties: - zemas kvalitātes autodaļu izmantošana negarantē pienācīgu drošības līmeni uz ceļiem.

© Copyright 2022 – viss vietnes saturs, jo īpaši teksti, fotogrāfijas un grafiki ir aizsargāti ar autortiesībām. Visas tiesības, tajā skaitā tiesības kopēt, nodot trešām personām, rediģēt un tulkot, patur "AUTODOC GmbH".