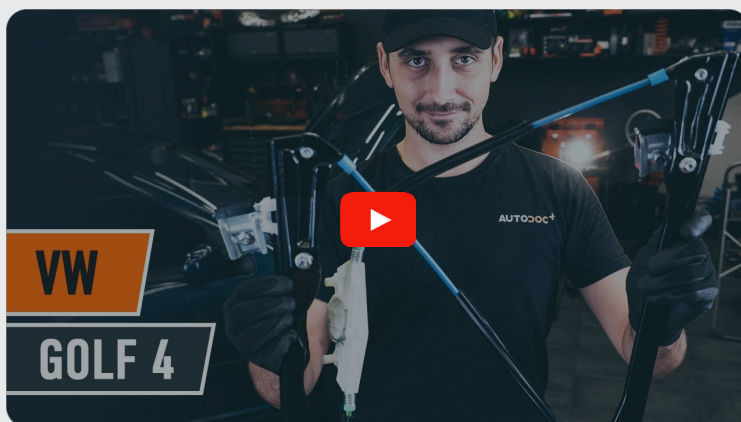


 **AUTODOC CLUB**

Kā nomainīt: priekšas
stikla pacēlāju **VW Bora
Variant (1J6)** - nomaiņas
ceļvedis

LĪDZĪGA VIDEO PAMĀCĪBA



Šajā video redzama līdzīgas autodaļas nomaiņas procedūra citā transportlīdzeklī

Uzmanību!

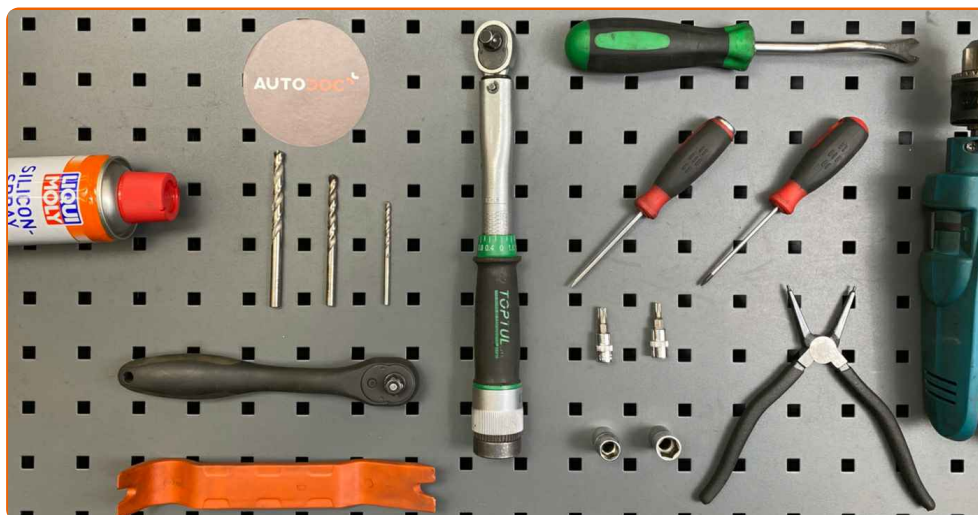
Šis maiņas algoritms ir piemērots:

VW Bora Variant (1J6) 2.0, VW Bora Variant (1J6) 2.3 V5, VW Bora Variant (1J6) 1.9 TDI, VW Bora Variant (1J6) 1.6, VW Bora Variant (1J6) 2.3 V5 4motion, VW Bora Variant (1J6) 1.9 TDI 4motion, VW Bora Variant (1J6) 1.8 4motion, VW Bora Variant (1J6) 2.8 V6 4motion, VW Bora Variant (1J6) 1.6 16V, VW Bora Variant (1J6) 1.8 T, VW Bora Variant (1J6) 2.0 4motion, VW Bora Variant (1J6) 1.6 FSI, VW Bora Variant (1J6) 1.4 16V

Darbību secība var nedaudz atšķirties atkarībā no automašīnas uzbūves.

Šī pamācība tika izveidota, pamatojoties uz līdzīgas autodaļas nomaiņas procedūru:
VW Golf IV Hatchback (1J1) 1.6

**MAIŅA: STIKLA PACĒLĀJI – VW BORA VARIANT (1J6).
NEPIECIEŠAMO INSTRUMENTU SARAKSTS:**



- Silikona smēre
- Dinamometriskā atslēga
- Muciņas uzgalis nr. 10
- Muciņas uzgalis nr. 13
- Torx uzgalis T20
- Torx uzgalis T30
- Sprūdatslēga
- Plakanais skrūvgriezis
- Krustiņa skrūvgriezis
- Apaļknaibles
- Urbju komplekts
- Urbis
- Plastmasas svira demontāžai
- Fiksatoru noņēmējs

Pirkt instrumentus

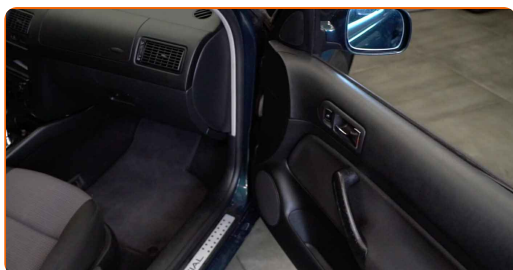
Maiņa: stikla pacēlāji – VW Bora Variant (1J6). AUTODOC padomi:

- Visus darbus ir jāveic, kad dzinējs ir izslēgts.

MAIŅA: STIKLA PACĒLĀJI – VW BORA VARIANT (1J6). IZMANTOJIET ŠO PROCEDŪRU:

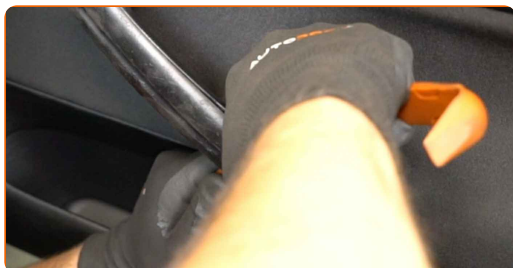
1

Atveriet automašīnas durvis.



2

Atvienojiet durvju roktura apdares paneli. Izmantojiet plastmasas apdares demontāžas instrumentu.

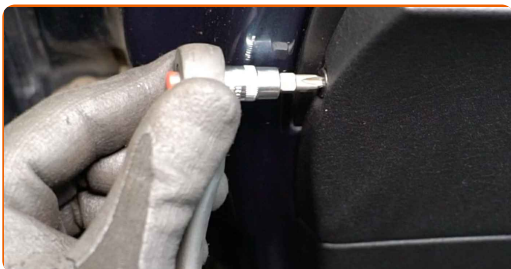


AUTODOC iesaka:

- Maiņa: stikla pacēlāji – VW Bora Variant (1J6). Lai noņemšanas laikā nesabojātu detaļu, nelietojiet pārmērīgu spēku.

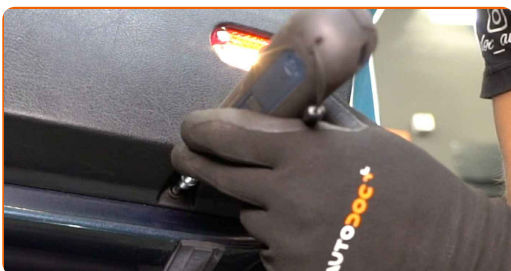
3

Atskrūvējiet durvju karšu stiprinājumus. Izmantojiet krustiņu skrūvgriezi.



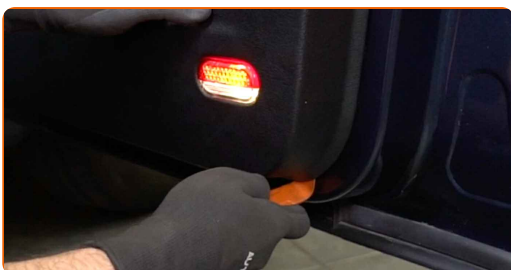
4

Atskrūvējiet durvju paneļa apakšējos stiprinājumus. Izmantojiet Torx T 20. Izmantojiet atslēgu ar tarkšķi.



5

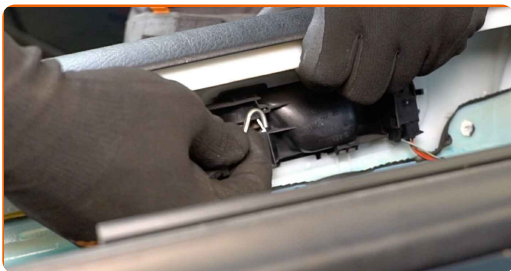
Atvienojiet durvju karti. Izmantojiet plastmasas apdares demontāžas instrumentu.



AUTODOC iesaka:

- Maiņa: stikla pacēlāji – VW Bora Variant (1J6). Noņemot detaļu, nelietojiet pārāk lielu spēku, jo tas var sabojāt to.

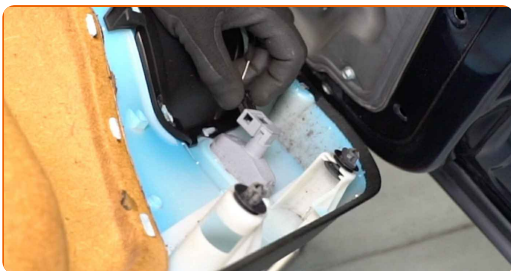
6 Atvienojiet durvju slēdzenes izpildmehānisma kabeli.



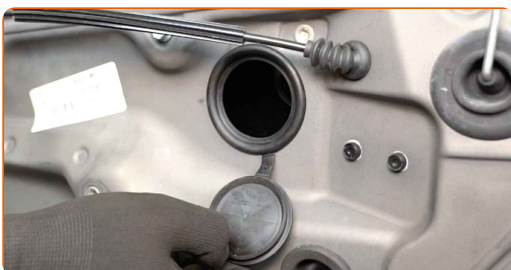
7 Atvienojiet durvju slēdzenes savienotāju.



8 Atvienojiet spuldzes konektoru.



9 Noņemiet apvalkus no logu pacelāja stiprinājumiem.



10 Noskrūvējiet loga stikla stiprinājumus. Izmantojiet mucīņatslēgu Nr 10. Izmantojiet atslēgu ar tarkšķi.



11

Noņemiet durvju paneļa atbalsta kronšteinu. Izmantojiet plakano skrūvgriezi.



12

Nedaudz paceliet stiklu un izņemiet to.

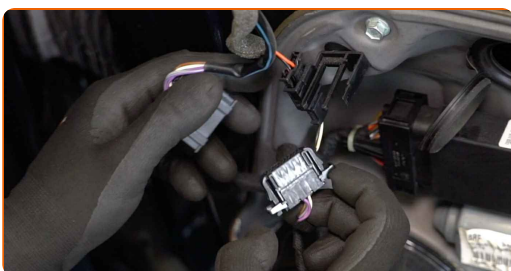


AUTODOC iesaka:

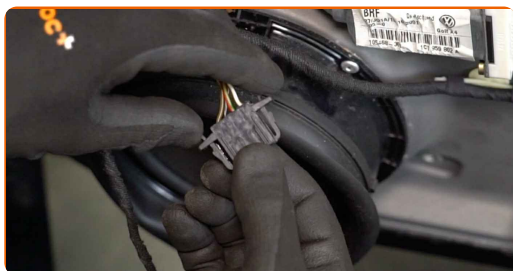
- Lai izvairītos no ievainojumiem, pacelšanas laikā turiet stiklu.
- Maiņa: stikla pacēlāji – VW Bora Variant (1J6). Lai noņemšanas laikā nesabojātu detaļu, nelietojiet pārmērīgu spēku.

13

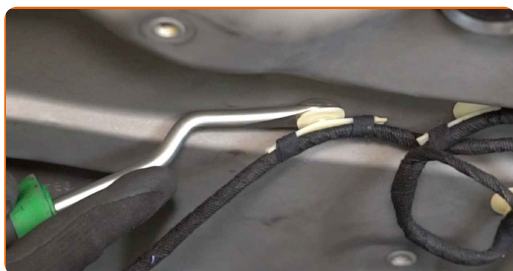
Atvienojiet stiklu pacēlāja moduļa savienotājus.



14 Atvienojiet skaļruņu savienošanas mehānismu.



15 Atvienojiet elektriskā stikla pacelēja vadojumu. Izmantojiet fiksatoru noņēmēju.



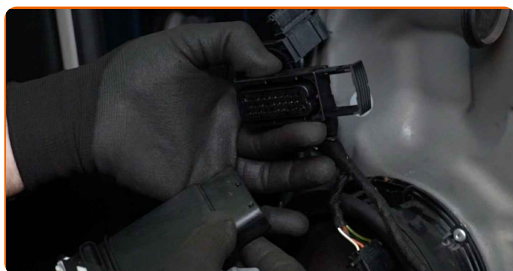
16 Atskrūvējiet elektriskā stikla pacelēja motorīņa stiprinājumus. Izmantojiet Torx T 30. Izmantojiet atslēgu ar tarkšķi.



17 Noņemiet elektriskā stikla pacelēja motorīņu.

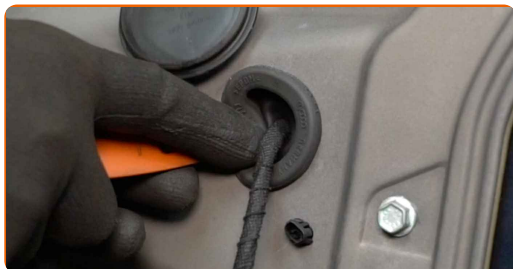


18 Atvienojiet elektriskā stikla pacelēja savienotāju.



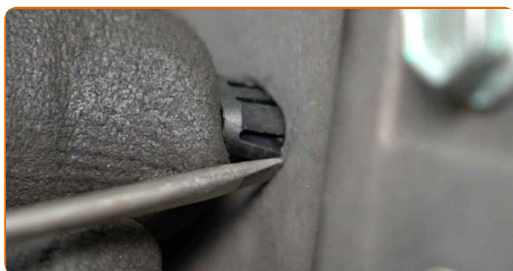
19

Noņemiet durvju paneļa slēgus. Izmantojiet plastmasas apdares demontāžas instrumentu.



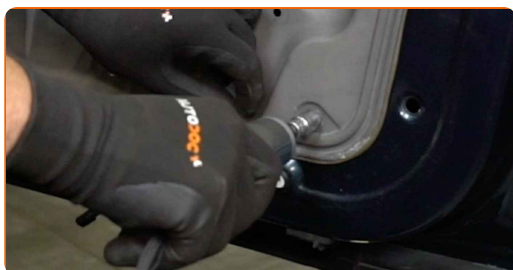
20

Noņemiet durvju paneļa fiksatorus. Izmantojiet plakano skrūvgriezi.



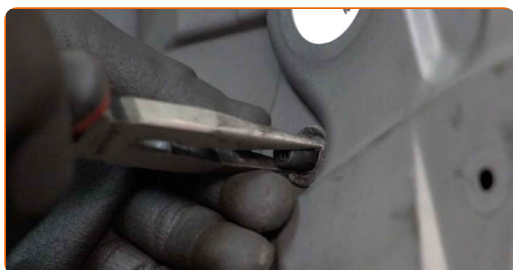
21

Atskrūvējiet durvju paneļa stiprinājumus. Izmantojiet mucīņatslēgu Nr 10. Izmantojiet atslēgu ar tarkšķī.



22

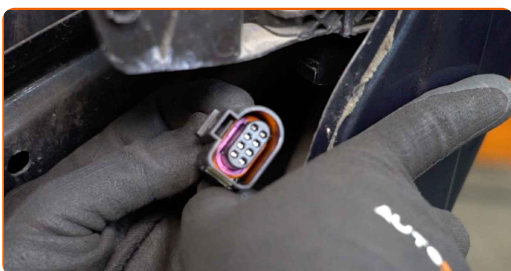
Saspiediet klipšus un atvienojiet stikla pacēlāja piedziņas mehānismu. Izmantojiet apaļknaibles.



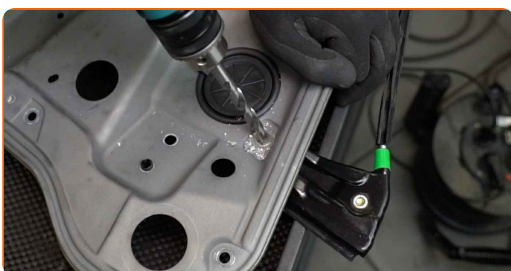
- 23** Noņemiet durvju paneli kopā ar stikla pacēlāja mehānismu. Izmantojiet plastmasas apdares demontāžas instrumentu.



- 24** Atvienojiet centrālās atslēgas moduļa savienotāju.



- 25** Izurbiet stiklu pacēlāja turētāja kniedes. Izmantojiet urbju komplektu. Izmantojiet urbi.



- 26** Noņemiet stikla pacēlāja mehānismu.



- 27** Uzstādiet jauno stikla pacēlāja mehānismu.



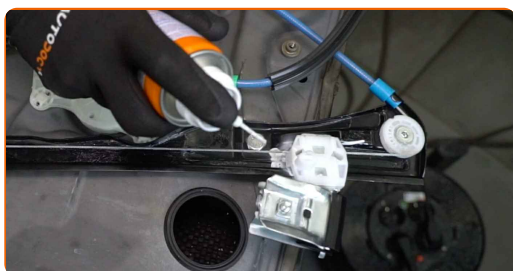
28

Pievelciet stiklu pacēlāja mehānisma stiprinājumus. Izmantojiet mucīnatslēgu Nr 13. Izmantojiet dinamometrisko atslēgu. Griezes moments 11 Nm.



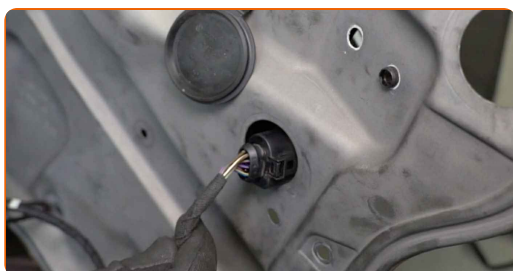
29

Apstrādājiet stiklu pacēlāja piedziņas mehānismu. Izmantojiet silikona smēri.



30

Pievienojiet centrālās atslēgas moduļa savienotāju.



31

Uzstādiet durvju paneli kopā ar stikla pacēlāja mehānismu.

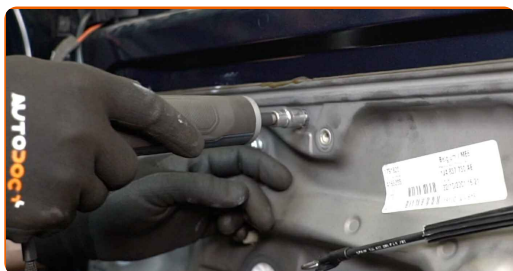


32

Pievienojiet stikla pacēlāja piedziņas mehānismu.

33

Pieskrūvējiet durvju paneļa stiprinājumus. Izmantojiet mucīņatslēgu Nr 10. Izmantojiet atslēgu ar tarkšķī.

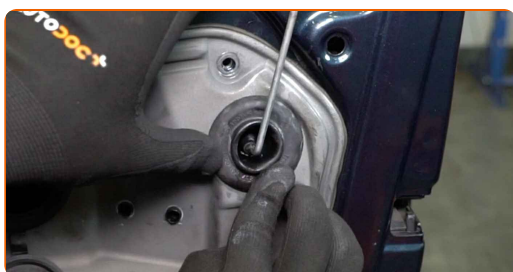


34

Uzstādiet durvju paneļa fiksatorus.

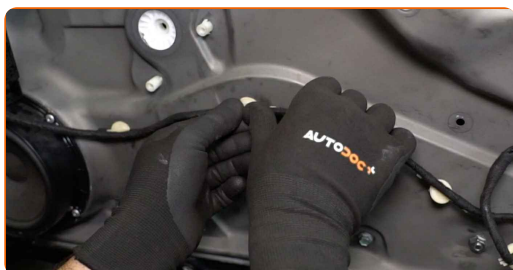
35

Uzstādiet durvju paneļa slēgus.



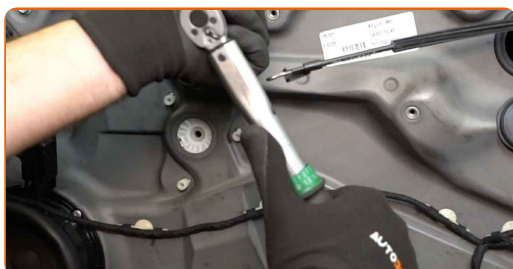
36

Pievienojiet elektriskā stikla pacēlāja vadojumu.



37

Pievelciet durvju paneļa stiprinājumus. Izmantojiet mucīņatslēgu Nr 10. Izmantojiet dinamometrisko atslēgu. Griezes moments 8 Nm.



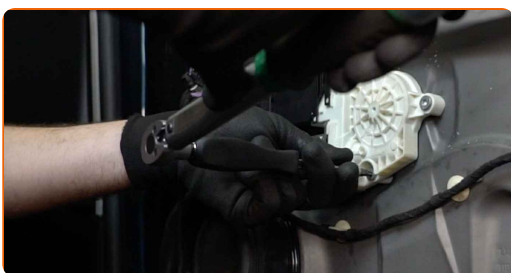
38 Pievienojiet elektriskā stikla pacēlāja savienotāju.



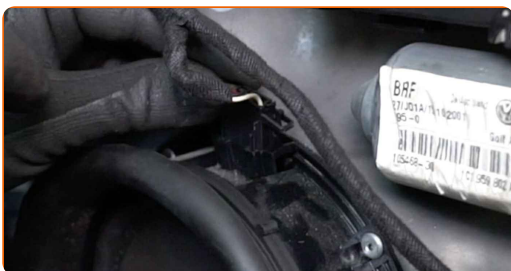
39 Uzstādiet elektriskā stikla pacēlāja motorīņu.



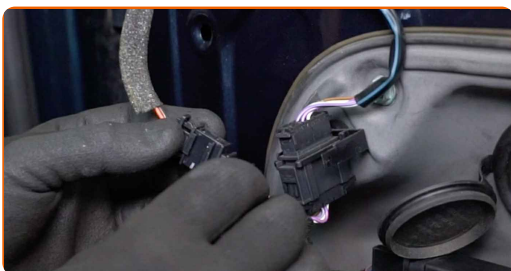
40 Pievelciet elektriskā stikla pacēlāja stiprinājumus. Izmantojiet Torx T 30. Izmantojiet dinamometrisko atslēgu. Griezes moments 4 Nm.



41 Savienojiet skaļruņu ievadus.

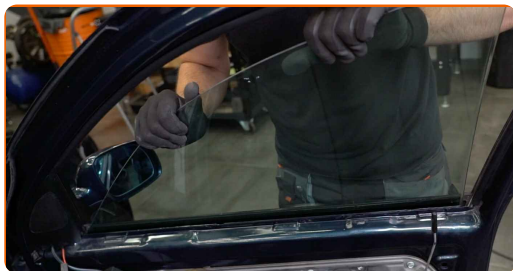


42 Pievienojiet stiklu pacēlāja moduļa savienotājus.



43

Nolaidiet loga stiklu un uzstādiet to uz montāžas pamatnes loga pacelšanas mehānismā.



AUTODOC iesaka:

- Lai izvairītos no ievainojumiem, turiet stiklu, nolaižot to.
- Maiņa: stikla pacēlāji – VW Bora Variant (1J6). Uzstādīšanas laikā nepielietojiet pārmērīgu spēku. Tas var sabojāt detaļu.

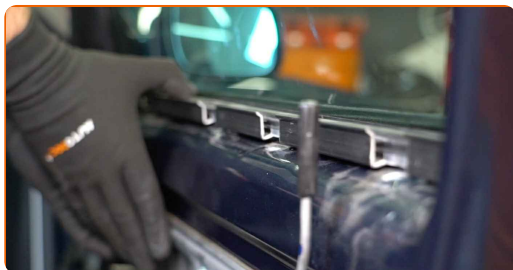
44

Pievelciet loga stikla stiprinājumus. Izmantojiet mucīnatslēgu Nr 10. Izmantojiet dinamometrisko atslēgu. Griezes moments 5 Nm.



45

Pievienojiet durvju paneļa atbalsta kronšteinu.



46 Uzstādiet pārsegu uz logu pacēlāja stiprinājumiem.



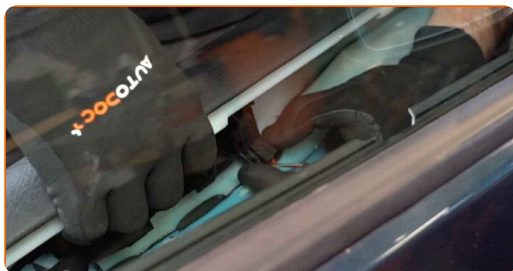
47 Pievienojiet spuldzes konektorus.



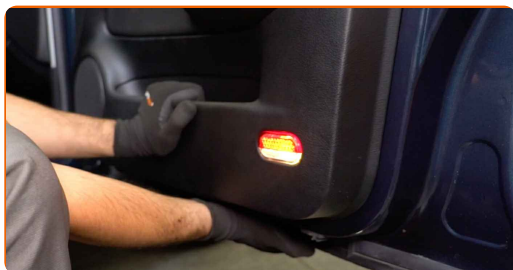
48 Pievienojiet durvju slēdzenes izpildmehānisma kabeli.



49 Pievienojiet durvju slēdzenes savienotāju.



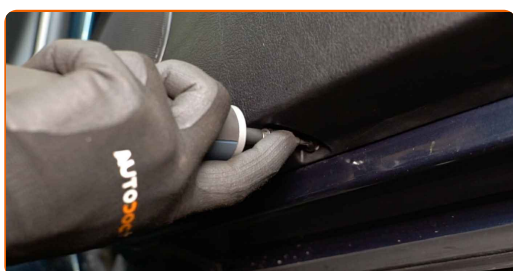
50 Uzstādiet durvju karti.



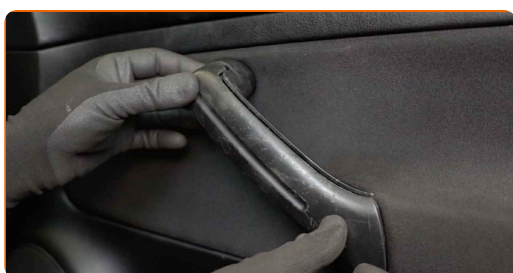
- 51** Pievelciet durvju paneļa stiprinājumus. Izmantojiet krustiņu skrūvgriezi. Izmantojiet dinamometrisko atslēgu. Griezmes moments 4 Nm.



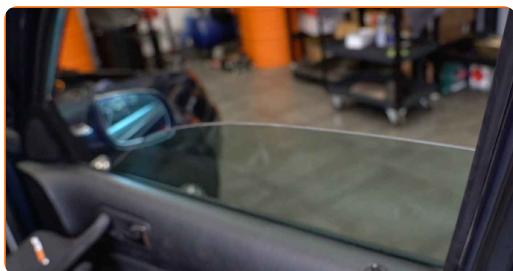
- 52** Pieskrūvējiet durvju paneļa apakšējos stiprinājumus. Izmantojiet Torx T 20. Izmantojiet atslēgu ar tarkšķī.



- 53** Pievienojiet durvju roktura apdares paneli.



- 54** Ieslēdziet aizdedzi. Tas ir nepieciešams, lai pārlicinātos, ka detaļa darbojas pareizi.



- 55** Izslēdziet aizdedzi.

56

Aizveriet automašīnas durvis.

LABI DARĪTS! 

SKATĪT VAIRĀK PAMĀCĪBU

AUTODOC – AUGSTĀKĀ KVALITĀTE UN AUTODAĻAS PAR PIENĒMAMU CENU TIEŠSAISTĒ

AUTODOC MOBILĀ LIETOTNE: ĶERIET IZDEVĪGUS PIEDĀVĀJUMUS, VEICOT ĒRTUS PIRKUMUS



+ AUTODOC

GET IT ON  **Google Play**

 **Download on the App Store**

Download

LIELISKA IZVĒLE REZERVES DAĻĀM JŪSU AUTOMAŠĪNAI

STIKLA PACĒLĀJI: PLAŠA IZVELE

ATBILDĪBAS IEROBEŽOJUMS:

Dokumentā ir ietverti tikai vispārīgi ieteikumi, kas var jums noderēt remontdarbu vai detaļu nomaiņas laikā. "AUTODOC" neuzņemas nekādu atbildību par jebkādiem zaudējumiem, ievainojumiem un mantas bojājumiem, kas gūti remontdarbu vai detaļu nomaiņas procesā sniegtās informācijas nepareizas lietošanas vai nepareizas interpretācijas dēļ.

"AUTODOC" neuzņemas nekādu atbildību par jebkādam iespējamām šajā rokasgrāmatā atrodamām kļūdām un neskaidrībām. Sniegtā informācija ir paredzēta tikai informatīviem nolūkiem un nevar aizstāt speciālistu padomu.

"AUTODOC" neuzņemas nekādu atbildību par nekorektu vai bīstamu remonta iekārtu, instrumentu un autodaļu izmantošanu. "AUTODOC" stingri iesaka būt uzmanīgiem un ievērot drošības noteikumus, veicot remonta vai nomaiņas darbus. Atcerieties: - zemas kvalitātes autodaļu izmantošana negarantē pienācīgu drošības līmeni uz ceļiem.

© Copyright 2023 – viss vietnes saturs, jo īpaši teksti, fotogrāfijas un grafiki ir aizsargāti ar autortiesībām. Visas tiesības, tajā skaitā tiesības kopēt, nodot trešām personām, rediģēt un tulkot, patur "AUTODOC SE".