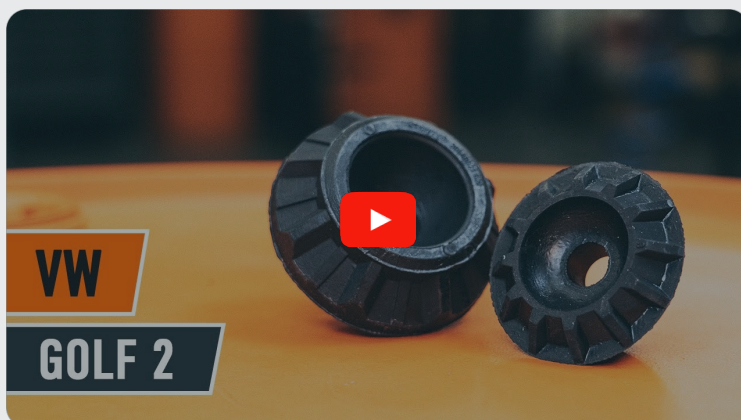


 **AUTODOC CLUB**

Kā nomainīt: aizmugures
amortizatoru atbalsta
gultņi **VW CORRADO**
(53I) - nomaiņas ceļvedis

LĪDZĪGA VIDEO PAMĀCĪBA



Šajā video redzama līdzīgas autodaļas nomaiņas procedūra citā transportlīdzeklī

Uzmanību!

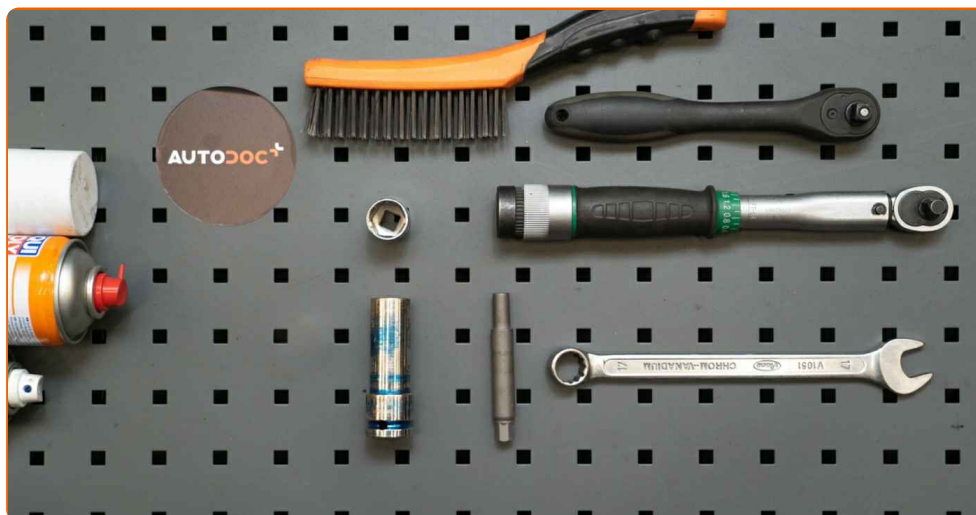
Šis maiņas algoritms ir piemērots:

VW CORRADO (53I) 1.8 G60, VW CORRADO (53I) 2.0 i 16V, VW CORRADO (53I) 2.9 VR6, VW CORRADO (53I) 2.0 i, VW CORRADO (53I) 1.8 16V

Darbību secība var nedaudz atšķirties atkarībā no automašīnas uzbūves.

Šī pamācība tika izveidota, pamatojoties uz līdzīgas autodaļas nomaiņas procedūru:
VW GOLF II (19E, 1G1) 1.6

MAIŅA: AMORTIZATORU ATBALSTA GULTNIS – VW CORRADO (53I). AUTODOC SPECIĀLISTI IESAKA:



- Stiepļu suka
- WD-40 aerosols
- Vara smērviela
- Dinamometriskā atslēga
- Kombinētā atslēga Nr 17
- Muciņas uzgalis nr. 17
- Amortizatora mucīņu atslēga DD6
- Pneimo mucīņa Nr 17
- Sprūdatslēga
- Vītņurbja atslēga
- Hidrauliskais pacēlājs
- Riteņa fiksētājs

Pirkt instrumentus

Maiņa: amortizatoru atbalsta gultnis – VW CORRADO (53I). AUTODOC speciālisti iesaka:

- Aizmugurējās piekares labā un kreisā amortizatora atbalsta nomaiņas darbību kārtība ir identiska.
- Visi aizmugurējā amortizatora statņu atbalsti ir jānomaina vienlaicīgi.
- Lūdzu, ņemiet vērā: visi darbi ar VW CORRADO (53I) automašīnu jāveic ar izslēgtu motoru.

VEICIET NOMAIŅU ŠĀDĀ SECĪBĀ:

1 Atveriet bagāžas nodalījuma vāku.

2 Notīriet amortizatora statņa balsta augšējo stiprinājumu. Izmantojiet metāla birsti. Izmantojiet WD-40 aerosolu.



3 Atskrūvējiet amortizatora statnes atbalstu augšējos stiprinājumus. Izmantojiet kombinēto atslēgu Nr 17. Izmantojiet amortizatora mucīņu atslēgu DDN[®]6. Izmantojiet atslēgu ar tarkšķi.



4 Nobloķējiet riteņus ar fiksētājiem.

5 Atskrūvējiet vaļīgāk riteņa stiprinājuma skrūves. Izmantojiet pneimo mucīņu Nr.17



6 Paceliet priekšējo / aizmugurējo auto pusi un atbalstiet to.

7 Atskrūvējiet riteņu skrūves.



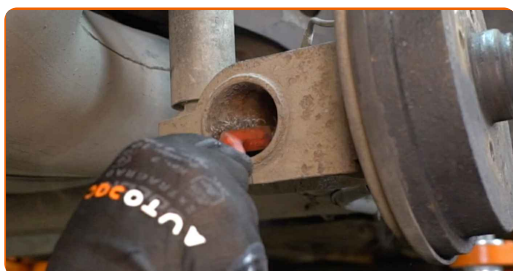
AUTODOC iesaka:

- Brīdinājums! Lai izvairītos no ievainojumiem, turiet VW CORRADO (53l) riteņi, skrūvējot vaļā stiprinājuma skrūves.

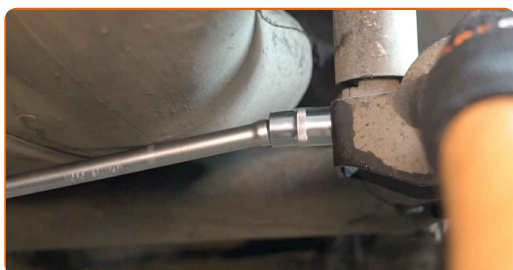
8 Noņemiet riteņi.



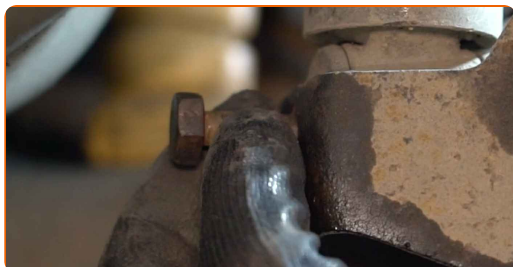
- 9** Notīriet apakšējo stiprinājumu, kas savieno amortizatora statni ar grozāmasi. Izmantojiet metāla birsti. Izmantojiet WD-40 aerosolu.



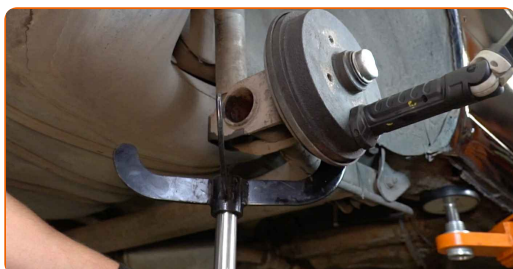
- 10** Atskrūvējiet amortizatora statnes apakšējos stiprinājumus pie grozāmass. Izmantojiet kombinēto atslēgu Nr 17. Izmantojiet mucīnatslēgu Nr 17. Izmantojiet vītņurbja atslēgu.



- 11** Izņemiet stiprinājuma skrūvi.

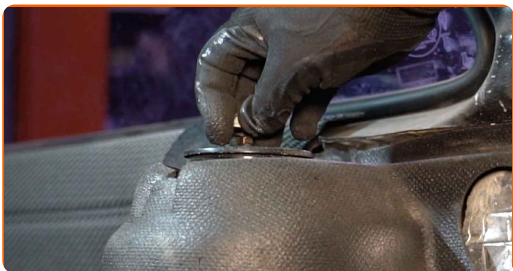


- 12** Atbalstiet piekares aizmugurējo piekares sviru. Izmantojiet hidraulisko transmisiju domkratu.



13

Atskrūvējiet augšējo stiprinājumu, kas savieno amortizatora statni ar grozāmasi.



AUTODOC iesaka:

- Svarīgi! Turot VW CORRADO (53I) amortizatora statni, atskrūvējiet tā stiprinājuma skrūves.

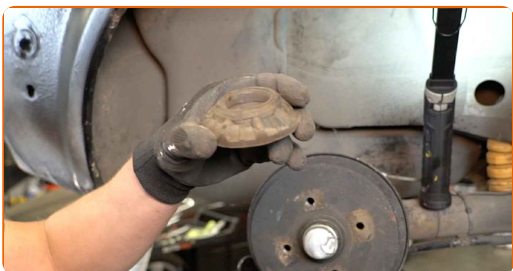
14

Noņemiet amortizatora statni.



15

Noņemiet augšējo statnes balstu.

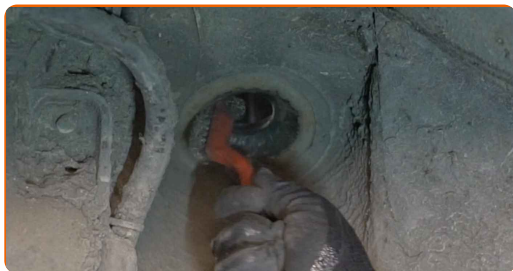


Maiņa: amortizatoru atbalsta gultnis – VW CORRADO (53I). Profesionāļi iesaka:

- Aplūkojiet amortizatora putekļu aizsargvāciņu un atturi. Ja nepieciešams, nomainiet tos.

16

Notīriet amortizatora statnes montāžas vietas. Izmantojiet metāla birsti. Izmantojiet WD-40 aerosolu.



17

Uzstādiet jaunu augšējo amortizatora statņa balstu.



18

Uzstādiet amortizatora statni uz riteņa arkas.

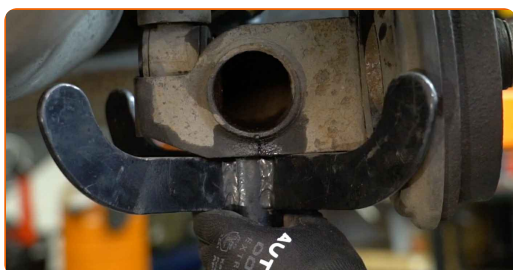


AUTODOC iesaka:

- Lai izvairītos no ievainojumiem, turiet VW CORRADO (53I) amortizatora statni, skrūvējot vaļā tā stiprinājumu skrūves.

19

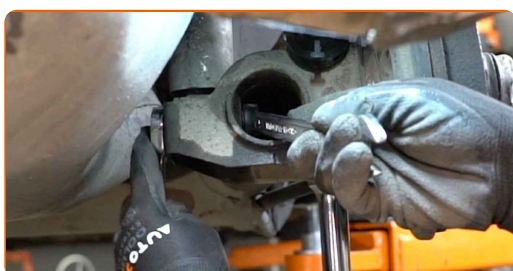
Paceliet hidraulisko statni par 10-15 cm.



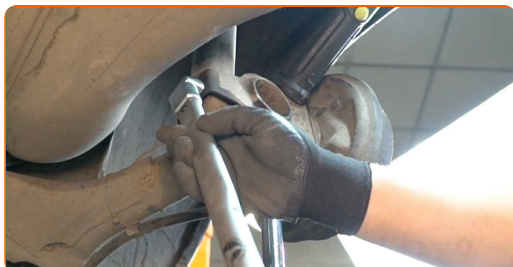
20 Uzstādiet stiprinājuma skrūvi.



21 Pieskrūvējiet amortizatora statņa apakšējo stiprinājumu. Izmantojiet kombinēto atslēgu Nr 17. Izmantojiet mucīnatslēgu Nr 17. Izmantojiet vītņurbja atslēgu.



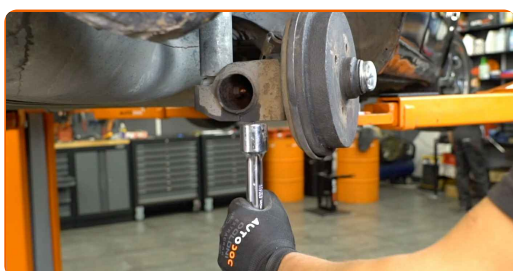
22 Pievelciet amortizatora statņa apakšējo stiprinājumu. Izmantojiet kombinēto atslēgu Nr 17. Izmantojiet mucīnatslēgu Nr 17. Izmantojiet dinamometrisko atslēgu. Griezes moments 70 Nm.



23 Pieskrūvējiet augšējo amortizatora statņa balsta stiprinājumu. Nepievelciet to.



24 Noņemiet stiprinājumu no aizmugurējās ass sijas apakšas.

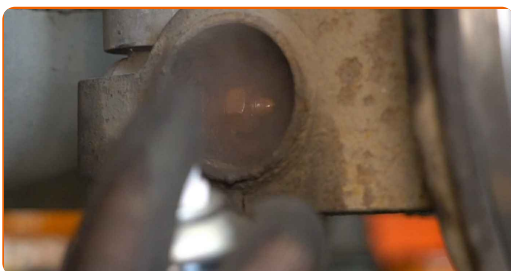


AUTODOC iesaka:

- Maiņa: amortizatoru atbalsta gultnis – VW CORRADO (53I). Laidiet transmisijas domkratu zemē gludi un bez raušanas, lai nesabojātu komponentus un mehānismus.

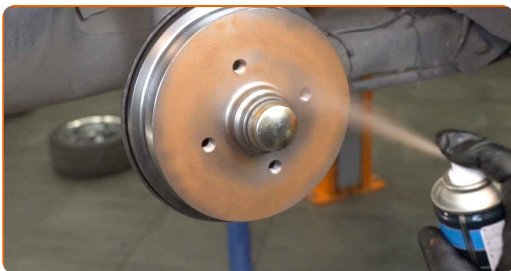
25

Apstrādājiet amortizatora statņa balsta augšējo stiprinājumu. Izmantojiet vara smērvielu.



26

Apstrādājiet riteņa diska saskares virsmu ar bremžu trumuli. Izmantojiet vara smērvielu.



27

Uzlieciet riepu.



AUTODOC iesaka:

- Brīdinājums! Lai izvairītos no ievainojumiem, turiet VW CORRADO (53l) riteņi, skrūvējot atpakaļ riteņa skrūves.

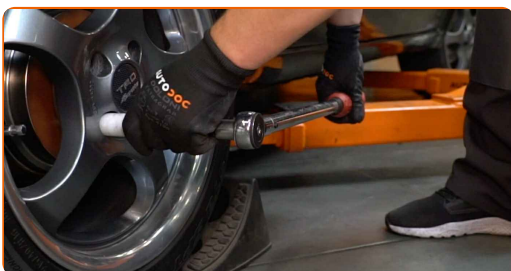
28

Aizskruvējiet riteņa stiprinājumu skrūves. Izmantojiet pneimo mucīņu Nr.17



29

Nolaidiet auto un pievelciet skrūves krusteniskā veidā. Izmantojiet pneimo mucīņu Nr.17 Izmantojiet dinamometrisko atslēgu. Griezes moments 110 Nm.

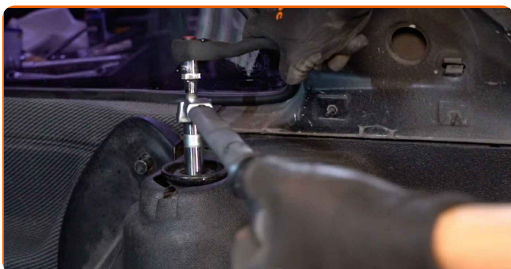


30

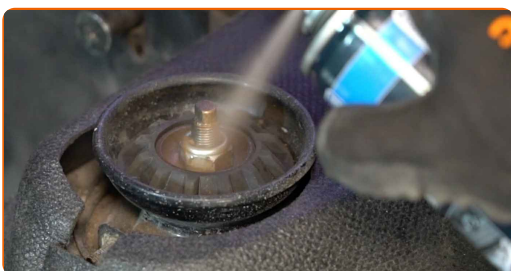
Noņemiet fiksētājus un domkratus.



- 31** Pievelciet augšējo amortizatora statņa balsta stiprinājumu. Izmantojiet kombinēto atslēgu Nr 17. Izmantojiet amortizatora mucīņu atslēgu DDN№6. Izmantojiet dinamometrisko atslēgu. Griezes moments 25 Nm.



- 32** Apstrādājiet amortizatora statņa balsta augšējo stiprinājumu. Izmantojiet vara smērvielu.



- 33** Aizveriet bagāžnieka vāku.

LABI DARĪTS! 

SKATĪT VAIRĀK PAMĀCĪBU

AUTODOC – AUGSTĀKĀ KVALITĀTE UN AUTODAĻAS PAR PIENĒMAMU CENU TIEŠSAISTĒ

AUTODOC MOBILĀ LIETOTNE: ĶĒRIET IZDEVĪGUS PIEDĀVĀJUMUS, VEICOT ĒRTUS PIRKUMUS



+ AUTODOC

GET IT ON  **Google Play**

 **Download on the App Store**

Download

LIELISKA IZVĒLE REZERVES DAĻĀM JŪSU AUTOMAŠĪNAI

AMORTIZATORU ATBALSTA GULTNIS: PLAŠA IZVELE

ATBILDĪBAS IEROBEŽOJUMS:

Dokumentā ir ietverti tikai vispārīgi ieteikumi, kas var jums noderēt remontdarbu vai detaļu nomaiņas laikā. "AUTODOC" neuzņemas nekādu atbildību par jebkādiem zaudējumiem, ievainojumiem un mantas bojājumiem, kas gūti remontdarbu vai detaļu nomaiņas procesā sniegtās informācijas nepareizas lietošanas vai nepareizas interpretācijas dēļ.

"AUTODOC" neuzņemas nekādu atbildību par jebkādām iespējamām šajā rokasgrāmatā atrodamām kļūdām un neskaidrībām. Sniegtā informācija ir paredzēta tikai informatīviem nolūkiem un nevar aizstāt speciālistu padomu.

"AUTODOC" neuzņemas nekādu atbildību par nekorektu vai bīstamu remonta iekārtu, instrumentu un autodaļu izmantošanu. "AUTODOC" stingri iesaka būt uzmanīgiem un ievērot drošības noteikumus, veicot remonta vai nomaiņas darbus. Atcerieties: - zemas kvalitātes autodaļu izmantošana negarantē pienācīgu drošības līmeni uz ceļiem.

© Copyright 2023 – viss vietnes saturs, jo īpaši teksti, fotogrāfijas un grafiki ir aizsargāti ar autortiesībām. Visas tiesības, tajā skaitā tiesības kopēt, nodot trešām personām, rediģēt un tulkot, patur "AUTODOC SE".