

# **AUTODOC CLUB**

Kā nomainīt: degvielas  
filtru **VW CRAFTER 30-35**  
**Autobuss (2E\_) -**  
nomainīšanas ceļvedis

## LĪDZĪGA VIDEO PAMĀCĪBA



Šajā video redzama līdzīgas autodaļas nomaiņas procedūra citā transportlīdzeklī

### **Uzmanību!**

Šis maiņas algoritms ir piemērots:  
VW CRAFTER 30-35 Autobuss (2E\_) 2.5 TDI

Darbību secība var nedaudz atšķirties atkarībā no automašīnas uzbūves.

Šī pamācība tika izveidota, pamatojoties uz līdzīgas autodaļas nomaiņas procedūru:  
AUDI A4 Avant (8E5, B6) 1.9 TDI

**MAIŅA: DEGVIELAS FILTRA – VW CRAFTER 30-35  
AUTOBUSS (2E\_). INSTRUMENTI, KURI BŪS VAJADZĪGI:**



- Universāls tīrīšanas aerosols
- Muciņas uzgalis nr. 10
- Skavu kniebles
- Krustiņa skrūvgriezis
- Plakanais Skrūvgriezis
- Spārna pārklājs

**Pirkt instrumentus**

Maiņa: degvielas filtra – VW CRAFTER 30-35 Autobuss (2E\_). AUTODOC padomi:

- Nodrošīniet pietiekamu ventilāciju darba telpā. Degvielas tvaiks ir indīgs.
- Lūdzu, ņemiet vērā: visi darbi ar VW CRAFTER 30-35 Autobuss (2E\_) automašīnu jāveic ar izslēgtu motoru.

## VEICIET NOMAIŅU ŠĀDĀ SECĪBĀ:

**1** Atveriet motora pārsegu.

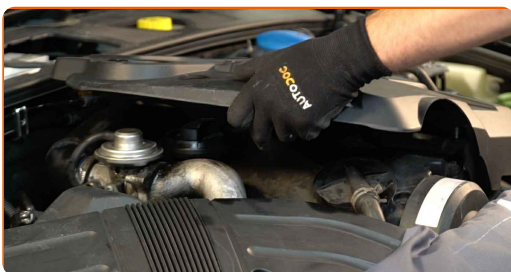
**2** Izmantojiet aizsargu, lai nesabojātu automašīnas krāsojumu un plastmasas detaļas.

**3** Noņemiet dzinēja dekoratīvā vāka vāciņus. Izmantojiet plakano skrūvgriezi.

**4** Atskrūvējiet dzinēja dekoratīvā vāka stiprinājumus. Izmantojiet mucīņatslēgu Nr 10.



**5** Noņemiet dekoratīvo dzinēja vāku.



Maiņa: degvielas filtra – VW CRAFTER 30-35 Autobuss (2E\_). AUTODOC speciālisti iesaka:

- Paceliet dzinēja dekoratīvo vāku, vienlaicīgi turot to aiz abām malām.

6

Notīriet degvielas filtru. Izmantojiet universālu aerosolu.



7

Atslābiniet degvielas filtra cauruļu stiprinājuma skavas. Izmantojiet skavu kniebles ar fiksatoru.



8

Atvienojiet caurules no degvielas filtra.

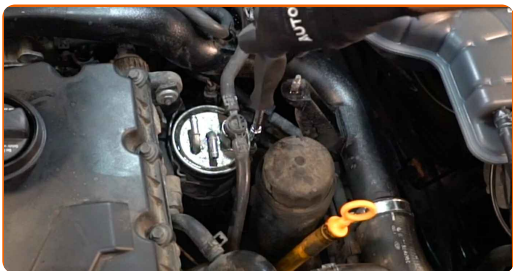


Maiņa: degvielas filtra – VW CRAFTER 30-35 Autobuss (2E\_). AUTODOC ekspertu padomi:

- Esiet uzmanīgs! No filtra korpusa un caurulēm var izplūst degviela.

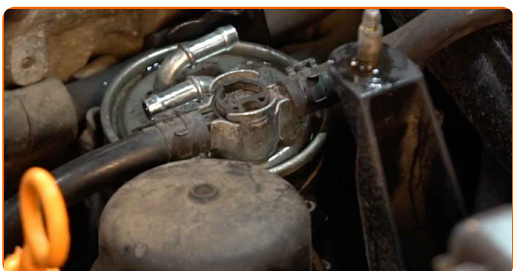
9

Atlaidiet vaļīgāk degvielas filtra stiprinājumu. Izmantojiet krustiņu skrūvgriezi.



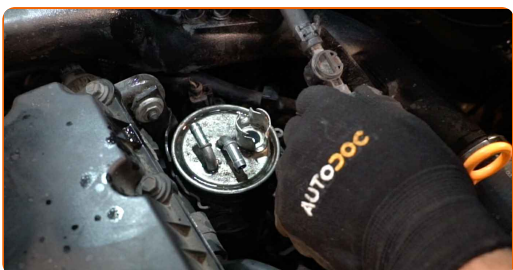
10

Noņemiet degvielas filtra caurules stiprinājumu.



11

Atvienojiet cauruli no degvielas filtra.



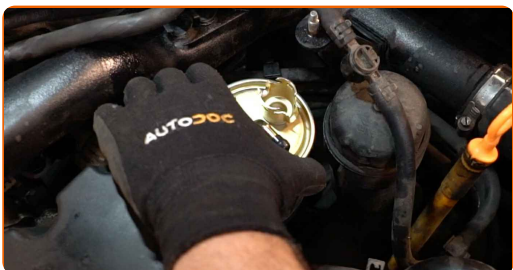
12

Izņemiet degvielas filtru. Novietojiet veco filtra kārtidžu konteinerā.



13

Uzstādiet jaunu degvielas filtru.

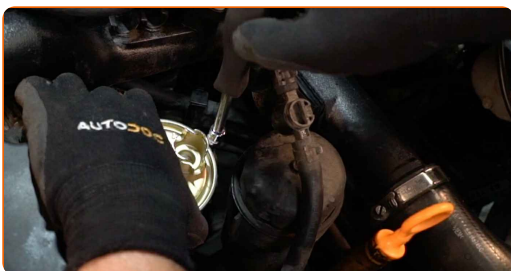


**Maiņa: degvielas filtra – VW CRAFTER 30-35 Autobuss (2E\_). AUTODOC padomi:**

- Pārliecinieties, vai degvielas filtrs ir pareizi novietots. Ņemiet vērā degvielas plūsmas virziena atzīmi.
- Montāžas procesā rūpējieties, lai putekļi un netīrumi neiekļūtu degvielas filtrā.
- Ir svarīgi izmantot tikai augstas kvalitātes VW CRAFTER 30-35 Autobuss (2E\_) filtrus.

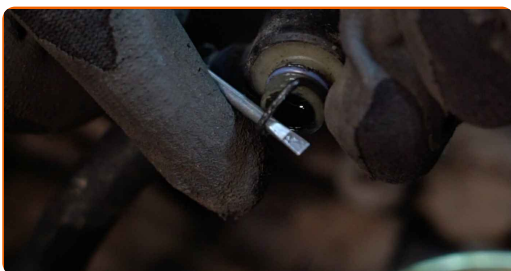
14

Pievelciet degvielas filtra stiprinājumus. Izmantojiet krustiņu skrūvgriezi.



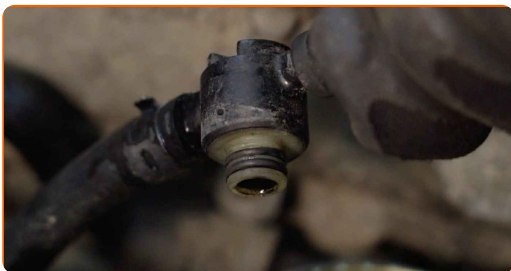
15

Noņemiet gredzenblīves. Izmantojiet plakano skrūvgriezi.



16

Uzstādiet jaunas gredzenblīves.



**17** Pievienojiet cauruli pie degvielas filtra.



**18** Uzstādiet degvielas filtra caurules stiprinājumu.



**19** Pievienojiet caurules pie degvielas filtra.



**20** Pievelciet degvielas filtra cauruļu stiprinājuma skavas. Izmantojiet skavu kniebles ar fiksatoru.



**21** Uzstādiet dzinēja dekoratīvo vāku un nostipriniet to.





**Maiņa: degvielas filtra – VW CRAFTER 30-35 Autobuss (2E\_). AUTODOC ekspertu padomi:**

- Rūpējieties, lai dzinēja vāks tiktu uzstādīts pareizi. Tam nedrīkst būt novirzītam no vadošajiem fiksatoriem.
- Nepielietojiet pārmērīgu spēku, uzstādot detaļu. Pretējā gadījumā Jūs varat salauzt stiprinājumus.

**22**

Ieskruvējiet dzinēja dekoratīvā vāka stiprinājumus. Izmantojiet mucīņatslēgu Nr 10.



**23**

Uzstādiet dzinēja dekoratīvā vāka vāciņus.

**Maiņa: degvielas filtra – VW CRAFTER 30-35 Autobuss (2E\_). AUTODOC padomi:**

- Pirms braukšanas vairākas reizes ieslēdziet un izslēdziet aizdedzi. Tas ir vajadzīgs, lai degvielas sūknis atgaisotu degvielas sistēmu.

**24**

Padarbiniet dzinēju pāris minūtes. Tas ir nepieciešams, lai pārļiecinātos, ka detaļa darbojas pareizi.

**25**

Noslāpējiet dzinēju.

**26**

Noņemiet aizsargvāku.

27

Aizveriet dzinēja pārsegu.

Maiņa: degvielas filtra – VW CRAFTER 30-35 Autobuss (2E\_). Ieteikums:

- Lai pasargātu vidi no piesārņojuma, nodotiet izmantotos filtrus īpašos utilizācijas punktos.

**LABI DARĪTS!** 

**SKATĪT VAIRĀK PAMĀCĪBU**

# AUTODOC – AUGSTĀKĀ KVALITĀTE UN AUTODAĻAS PAR PIENEMAMU CENU TIEŠSAISTĒ

**AUTODOC MOBILĀ LIETOTNE: ĶĒRIET IZDEVĪGUS PIEDĀVĀJUMUS, VEICOT ĒRTUS PIRKUMUS**



**+ AUTODOC**

GET IT ON **Google Play**

Download on the **App Store**

**Download**

**LIELISKA IZVĒLE REZERVES DAĻĀM JŪSU AUTOMAŠĪNAI**

**DEGVIELAS FILTRA: PLAŠA IZVELE**

## **i ATBILDĪBAS IEROBEŽOJUMS:**

Dokumentā ir ietverti tikai vispārīgi ieteikumi, kas var jums noderēt remontdarbu vai detaļu nomaiņas laikā. "AUTODOC" neuzņemas nekādu atbildību par jebkādiem zaudējumiem, ievainojumiem un mantas bojājumiem, kas gūti remontdarbu vai detaļu nomaiņas procesā sniegtās informācijas nepareizas lietošanas vai nepareizas interpretācijas dēļ.

"AUTODOC" neuzņemas nekādu atbildību par jebkādām iespējamām šajā rokasgrāmatā atrodamām kļūdām un neskaidrībām. Sniegtā informācija ir paredzēta tikai informatīviem nolūkiem un nevar aizstāt speciālistu padomu.

"AUTODOC" neuzņemas nekādu atbildību par nekorektu vai bīstamu remonta iekārtu, instrumentu un autodaļu izmantošanu. "AUTODOC" stingri iesaka būt uzmanīgiem un ievērot drošības noteikumus, veicot remonta vai nomaiņas darbus. Atcerieties: - zemas kvalitātes autodaļu izmantošana negarantē pienācīgu drošības līmeni uz ceļiem.

© Copyright 2022 – viss vietnes saturs, jo īpaši teksti, fotogrāfijas un grafiki ir aizsargāti ar autortiesībām. Visas tiesības, tajā skaitā tiesības kopēt, nodot trešām personām, rediģēt un tulkot, patur "AUTODOC GmbH".