



Kā nomainīt: aizmugures
ABS devējs **VW Eos (1F7,
1F8)** - nomaiņas ceļvedis

LĪDZĪGA VIDEO PAMĀCĪBA



Šajā video redzama līdzīgas autodaļas nomaiņas procedūra citā transportlīdzeklī

Uzmanību

Šis maiņas algoritms ir piemērots:

VW Eos (1F7, 1F8) 2.0 TDI, VW Eos (1F7, 1F8) 2.0 TFSI, VW Eos (1F7, 1F8) 1.4 TSI,
VW Eos (1F7, 1F8) 2.0 TSI, VW Eos (1F7, 1F8) 2.0 TDI 16V

Darbību secība var nedaudz atšķirties atkarībā no automašīnas uzbūves.

Šī pamācība tika izveidota, pamatojoties uz līdzīgas autodaļas nomaiņas procedūru:
VW Passat B7 Sedan (362) 2.0 TDI

MAIŅA: ABS DEVĒJS – VW EOS (1F7, 1F8).
NEPIECIEŠAMO INSTRUMENTU SARAKSTS:



- Stieplu suka
- WD-40 aerosols
- Universāls tīrīšanas aerosols
- Elektrokontakta aerosols
- Universāla smēviela
- Bremžu sistēmu tīrītājs
- Vara smēviela
- Dinamometriskā atslēga
- HEX uzgalis Nr. H5
- Pneimo mucīņa Nr 17
- Sprūdatslēga
- Lauznis
- Riteņa fiksētājs

Pirkt instrumentus

Maina: ABS devējs – VW Eos (1F7, 1F8). Profesionāli iesaka:

- Visus darbus ir jāveic, kad dzinējs ir izslēgts.

MAIŅA: ABS DEVĒJS – VW EOS (1F7, 1F8). IETEICAMĀ DARBĪBU SECĪBA:

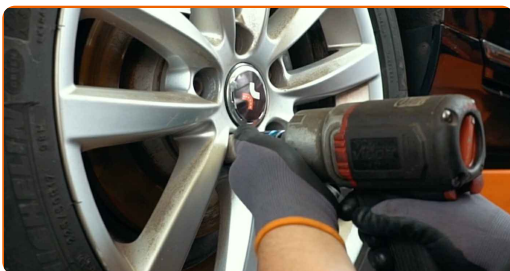
1 Nobloķējiet riteņus ar fiksētājiem.

2 Atskrūvējiet vaļīgāk riteņa stiprinājuma skrūves. Izmantojiet pneimo mucīņu Nr.17



3 Paceliet aizmugurējo auto pusi un atbalstiet to.

4 Atskrūvējiet riteņu skrūves.



AUTODOC iesaka:

- Brīdinājums! Lai izvairītos no ievainojumiem, turiet VW Eos (1F7, 1F8) riteņi, skrūvējot vaļā stiprinājuma skrūves.

5 Noņemiet riteni.



6 Notīriet ABS devēja stiprinājumu. Izmantojiet metāla birsti. Izmantojiet WD-40 aerosolu. Izmantojiet universālu aerosolu.



7 Atskrūvējiet ABS devēja stiprinājumu. Izmantojiet HEX Nr. H5. Izmantojiet atslēgu ar tarkšķi.



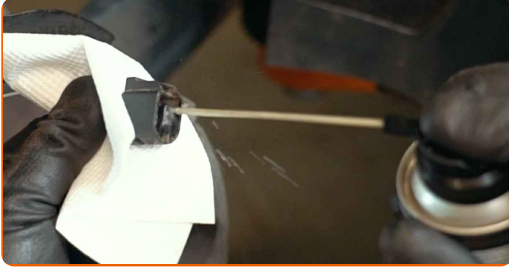
8 Atvienojiet ABS devēju.



9 Atvienojiet ABS devēja savienotāju.



10 Apstrādājiet ABS devēja savienotāju. Izmantojiet dielektrisko smērvielu.



11 Notīriet ABS sensora montāžas pamatni. Izmantojiet metāla birsti. Izmantojiet WD-40 aerosolu.



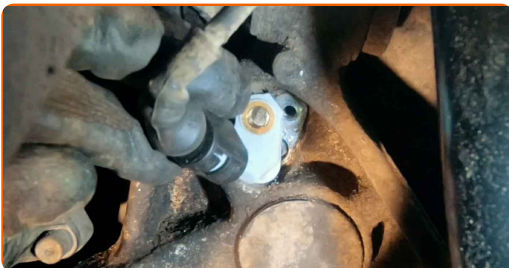
12 Pievienojiet ABS sensora savienotāju.



13 Apstrādājiet ABS sensora stiprinājumu. Izmantojiet universālo smērvielu. Izmantojiet montāžas sviru.



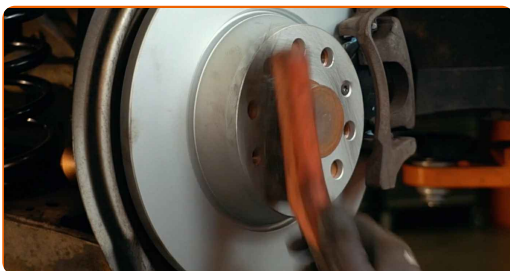
14 Pievienojiet ABS devēju.



- 15** Pievelciet stiprinājumu, kas savieno ABS devēju ar grozāmass statni. Izmantojiet HEX Nr. H5. Izmantojiet dinamometrisko atslēgu. Griezes moments 7 Nm.



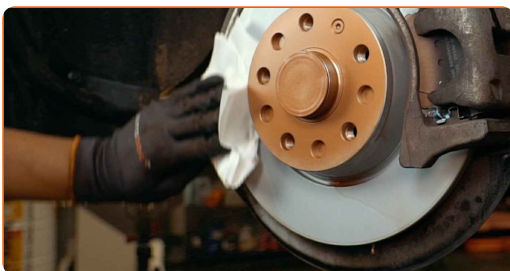
- 16** Notīriet riteņa diska montāžas vietu. Izmantojiet metāla birsti.



- 17** Apstrādājiet virsmu, kur bremžu disks saskaras ar riteņa disku. Izmantojiet vara smērvielu.



- 18** Notīriet bremžu diska virsmu. Izmantojiet bremžu sistēmas tīrītāju.



AUTODOC iesaka:

- Maiņa: ABS devējs – VW Eos (1F7, 1F8). Pēc aerosola uzklāšanas pagaidiet dažas minūtes.

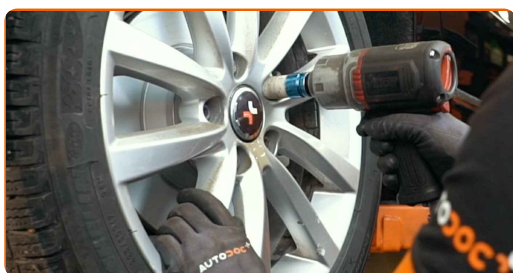
19 Uzlieciet riepu.



AUTODOC iesaka:

- Svarīgi! Skrūvējot VW Eos (1F7, 1F8) riteņa stiprinājuma skrūves, turiet riteni.

20 Aizskrivējiet riteņa stiprinājumu skrūves. Izmantojiet pneimo mucīņu Nr.17



21 Nolaidiet auto un pievelciet skrūves krusteniskā veidā. Izmantojiet pneimo mucīņu Nr.17 Izmantojiet dinamometrisko atslēgu. Griezes moments 120 Nm.



22

Noņemiet fiksētājus un domkratus.

**LABI DARĪTS!** 👍**SKATĪT VAIRĀK PAMĀCĪBU**

AUTODOC – AUGSTĀKĀ KVALITĀTE UN AUTODAĻAS PAR PIENEMAMU CENU TIEŠSAISTĒ

AUTODOC MOBILĀ LIETOTNE: ĶERIET IZDEVĪGUS PIEDĀVĀJUMUS,
VEICOT ĒRTUS PIRKUMUS



AUTODOC

GET IT ON
Google Play

Download on the
App Store

Download

LIELISKA IZVĒLE REZERVES DAĻĀM JŪSU AUTOMAŠĪNAI

ABS DEVĒJS: PLAŠA IZVELE

ⓘ ATBILDĪBAS IEROBEŽOJUMS:

Dokumentā ir ietverti tikai vispārīgi ieteikumi, kas var jums noderēt remontdarbu vai detaļu nomaiņas laikā. "AUTODOC" neuzņemas nekādu atbildību par jebkādiem zaudējumiem, ievainojumiem un mantas bojājumiem, kas gūti remontdarbu vai detaļu nomaiņas procesā sniegtās informācijas nepareizas lietošanas vai nepareizas interpretācijas dēļ.

"AUTODOC" neuzņemas nekādu atbildību par jebkādām iespējamām šajā rokasgrāmatā atrodamām kļūdām un neskaidrībām. Sniegtā informācija ir paredzēta tikai informatīviem nolūkiem un nevar aizstāt speciālistu padomu.

"AUTODOC" neuzņemas nekādu atbildību par nekorektu vai bīstamu remonta iekārtu, instrumentu un autodaļu izmantošanu. "AUTODOC" stingri iesaka būt uzmanīgiem un ievērot drošības noteikumus, veicot remonta vai nomaiņas darbus. Atcerieties: - zemas kvalitātes autodaļu izmantošana negarantē pienācīgu drošības līmeni uz ceļiem.

© Copyright 2021 – viss vietnes saturs, jo īpaši teksti, fotogrāfijas un grafiki ir aizsargāti ar autortiesībām. Visas tiesības, tajā skaitā tiesības kopēt, nodot trešām personām, rediģēt un tulkot, patur "AUTODOC GmbH".