



Kā nomainīt: priekšas  
bremžu klučus **VW Eos**  
**(1F7, 1F8)** - nomaiņas  
ceļvedis

## LĪDZĪGA VIDEO PAMĀCĪBA



Šajā video redzama līdzīgas autodaļas nomaiņas procedūra citā transportlīdzeklī

### **Uzmanību!**

Šis maiņas algoritms ir piemērots:

VW Eos (1F7, 1F8) 2.0 TDI, VW Eos (1F7, 1F8) 1.6 FSI, VW Eos (1F7, 1F8) 2.0 FSI, VW Eos (1F7, 1F8) 2.0 TFSI, VW Eos (1F7, 1F8) 3.2 VR6, VW Eos (1F7, 1F8) 1.4 TSI, VW Eos (1F7, 1F8) 3.6 V6, VW Eos (1F7, 1F8) 2.0 TSI, VW Eos (1F7, 1F8) 2.0 TDI 16V

Darbību secība var nedaudz atšķirties atkarībā no automašīnas uzbūves.

Šī pamācība tika izveidota, pamatojoties uz līdzīgas autodaļas nomaiņas procedūru:  
VW GOLF VI (5K1) 2.0 GTi

**MAIŅA: BREMŽU KLUČU – VW EOS (1F7, 1F8).  
NEPIECIEŠAMO INSTRUMENTU SARAKSTS:**



- Stieplu suka
- Bremžu sistēmu tīrītājs
- Pretčīkstēšanas smērviela
- Vara smērviela
- HEX uzgalis Nr. H7.
- Pneimo mucīņa Nr 17
- Plakanais skrūvgriezis
- Aprīkojums suporta bremžu cilindru izspiešanai
- Sprūdatslēga
- Dinamometriskā atslēga
- Lauznis
- Riteņa fiksētājs

**Pirkt instrumentus**

**Maina: bremžu kluču – VW Eos (1F7, 1F8). Profesionāļi iesaka:**

- Nomainiet bremžu klučus pilnā komplektācijā uz katras ass. Tas nodrošina efektīvu bremzēšanu.
- Uz vienas ass esošu abu bremžu kluču maiņas procedūra ir identiska.
- Visus darbus ir jāveic, kad dzinējs ir izslēgts.

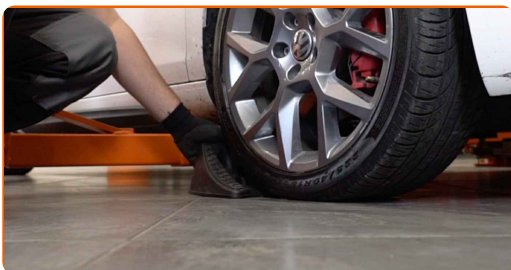
## MAIŅA: BREMŽU KLUČU – VW EOS (1F7, 1F8). IZMANTOJIET ŠO PROCEDŪRU:

1

Atveriet motora pārsegu. Atskrūvējiet bremžu šķidruma izplešanās tvertnes vāku.

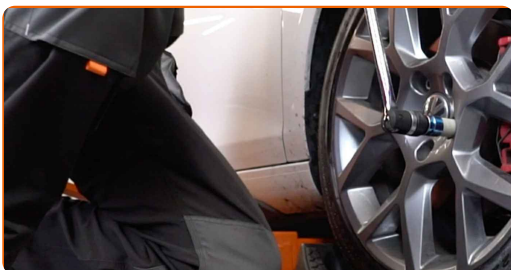
2

Nobloķējiet riteņus ar fiksētājiem.



3

Atskrūvējiet vaļīgāk riteņa stiprinājuma skrūves. Izmantojiet pneimo mucīņu Nr.17



**4** Paceliet priekšējo auto pusi un atbalstiet to.



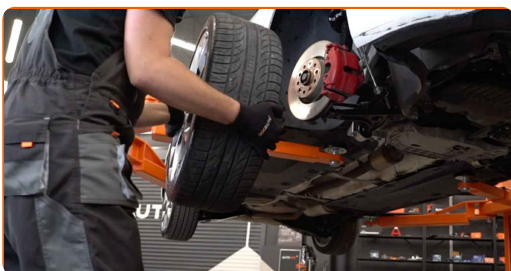
**5** Atskrūvējiet riteņu skrūves.



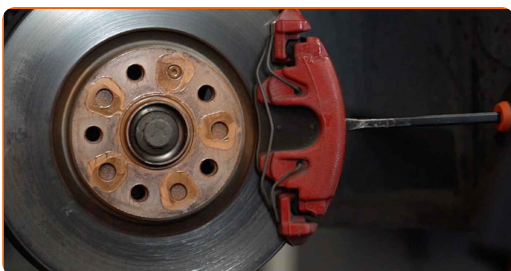
**Maiņa: bremžu kluču – VW Eos (1F7, 1F8). AUTODOC iesaka:**

- Lai izvairītos no traumu gūšanas, pieturiet riteni, atskrūvējot skrūves.

**6** Noņemiet riteni.



**7** Izpletiet bremžu klučus. Izmantojiet montāžas sviru.



8

Noņemiet suporta vadīklu putekļu sargu vāciņus. Izmantojiet plakano skrūvgriezi.



9

Atskrūvējiet bremžu suporta stiprinājumu. Izmantojiet HEX Nr. H7. Izmantojiet atslēgu ar tarkšķī.



10

Atvienojiet bremžu suporta fiksējošo atsperi. Izmantojiet montāžas sviru.



11

Noņemiet bremžu suportu.

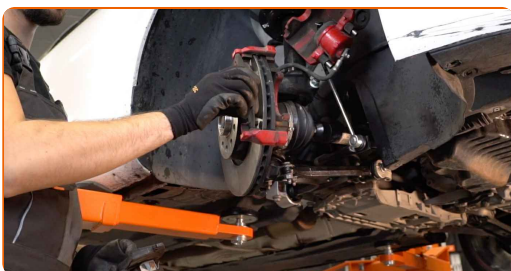


**Maiņa: bremžu kluču – VW Eos (1F7, 1F8). AUTODOC ekspertu padomi:**

- Piestipriniet suportu pie piekares vai virsbūves ar drāti, neatvienojot to no bremžu šļūtenes, lai pasargātu no gaisa iekļūšanas.
- Pārliedzinieties, ka bremžu supports nekarājas un neturas uz bremžu šļūtenes.
- Pēc bremžu suporta izņemšanas neizspiediet bremžu pedāli. Tas var izraisīt virzuļa izkrišanu no bremžu cilindra, un var rasties bremžu šķidruma noplūde un sistēmas dehermetizācija.

12

Noņemiet bremžu klučus.



**Maiņa: bremžu kluču – VW Eos (1F7, 1F8). AUTODOC speciālisti iesaka:**

- Izmēriet bremžu diska biezumu. Tiklīdz tiek sasniegts maksimālais nodiluma ierobežojums, tas jānomaina.

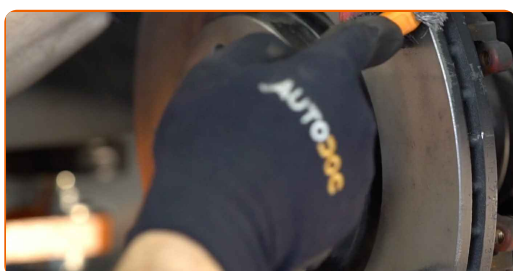
13

Iespiediet bremžu suporta virzuli. Izmantojiet suporta bremžu cilindru izspiešanas aprīkojumu.



14

Notīriet bremžu suporta kronšteinu no netīrumiem un putekļiem. Izmantojiet metāla birsti. Izmantojiet bremžu sistēmas tīrītāju.



### AUTODOC iesaka:

- Maiņa: bremžu kluču – VW Eos (1F7, 1F8). Pēc aerosola uzklāšanas pagaidiet dažas minūtes.

15

Apstrādājiet bremžu suporta kronšteinu vietā, kur tas saskaras ar bremžu klučiem. Izmantojiet pretčīkstēšanas smērvielu. Izmantojiet plakano skrūvgriezi.





**Mainā: bremžu kļuču – VW Eos (1F7, 1F8). AUTODOC padomi:**

- Pirms bremžu kļuču uzstādīšanas pārlicinieties, ka diska virsma ir tīra.

16

Uzstādiet jaunus bremžu kļučus.



**Mainā: bremžu kļuču – VW Eos (1F7, 1F8). Ieteikums:**

- Pārlicinieties, ka kļuči ir uzstādīti ar uzlikām pret disku.

17

Uzstādiet bremžu suportu un piestipriniet to. Izmantojiet HEX Nr. H7. Izmantojiet dinamometrisko atslēgu. Griezes moments 30 Nm.



**AUTODOC iesaka:**

- Neieslēdzot VW Eos (1F7, 1F8) motoru, vairākas reizes nospiediet bremžu pedāli, līdz jūtat pretestības parādīšanos.

**18** Uzstādiet suporta vadīklu putekļu sargu vāciņus.



**19** Uzstādiet bremžu suporta fiksējošo atsperi.



**20** Apstrādājiet virsmu, kur bremžu disks saskaras ar riteņa disku. Izmantojiet vara smērvielu.



**21** Notīriet bremžu diska virsmu. Izmantojiet bremžu sistēmas tīrītāju.



**Maiņa: bremžu kluču – VW Eos (1F7, 1F8). AUTODOC iesaka:**

- Pēc aerosola uzklāšanas uzgaidiet pāris minūtes.

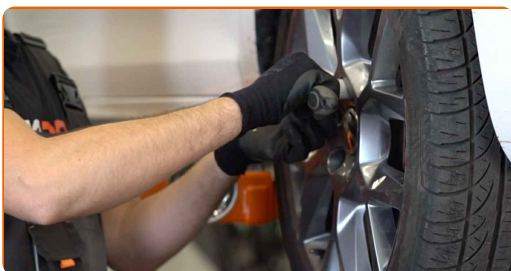
**22** Uzlieciet riepu.



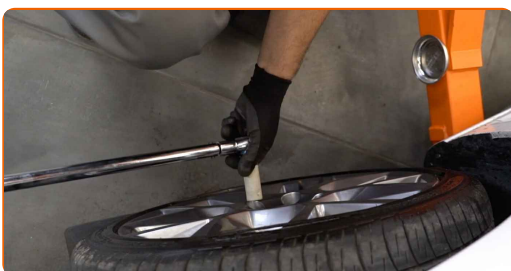
**AUTODOC iesaka:**

- Svarīgi! Skrūvējot VW Eos (1F7, 1F8) riteņa stiprinājuma skrūves, turiet riteni.

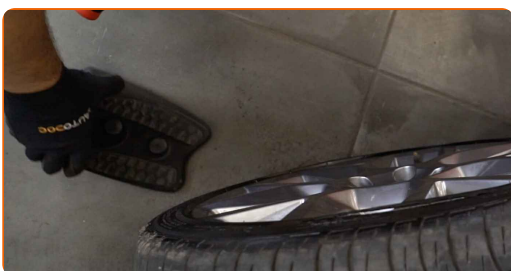
**23** Aizskruvējiet riteņa stiprinājumu skrūves. Izmantojiet pneimo muciņu Nr.17



**24** Nolaidiet auto un pievelciet skrūves krusteniskā veidā. Izmantojiet dinamometrisko atslēgu. Grieznes moments 120 Nm.



**25** Noņemiet fiksētājus un domkratus.



## AUTODOC iesaka:

- Svarīgi! Maiņa: bremžu kluču – VW Eos (1F7, 1F8). Pārbaudiet bremžu šķidruma līmeni tvertnē un, ja nepieciešams, pielejiet klāt.

26

Atskrūvējiet bremžu šķidrums izplešanās tvertnes vāku. Aizveriet dzinēja pārsegu.

## Maiņa: bremžu kluču – VW Eos (1F7, 1F8). AUTODOC ekspertu padomi:

- Pirmos 150 - 200 km pēc bremžu kluču nomaiņas vienmērīgi palēniniet ātrumu. Izvairieties no nevajadzīgas un straujas bremzēšanas līdz automašīna pilnībā apstājas.

**LABI DARĪTS!** 

**SKATĪT VAIRĀK PAMĀCĪBU**

# AUTODOC – AUGSTĀKĀ KVALITĀTE UN AUTODAĻAS PAR PIENĒMAMU CENU TIEŠSAISTĒ

**AUTODOC MOBILĀ LIETOTNE: ĶERIET IZDEVĪGUS PIEDĀVĀJUMUS, VEICOT ĒRTUS PIRKUMUS**



**+ AUTODOC**

GET IT ON **Google Play**

Download on the **App Store**

**Download**

**LIELISKA IZVĒLE REZERVES DAĻĀM JŪSU AUTOMAŠĪNAI**

**BREMŽU KLUČI: PLAŠA IZVELE**

## **i ATBILDĪBAS IEROBEŽOJUMS:**

Dokumentā ir ietverti tikai vispārīgi ieteikumi, kas var jums noderēt remontdarbu vai detaļu nomaiņas laikā. "AUTODOC" neuzņemas nekādu atbildību par jebkādiem zaudējumiem, ievainojumiem un mantas bojājumiem, kas gūti remontdarbu vai detaļu nomaiņas procesā sniegtās informācijas nepareizas lietošanas vai nepareizas interpretācijas dēļ.

"AUTODOC" neuzņemas nekādu atbildību par jebkādam iespējamām šajā rokasgrāmatā atrodamām kļūdām un neskaidrībām. Sniegtā informācija ir paredzēta tikai informatīviem nolūkiem un nevar aizstāt speciālistu padomu.

"AUTODOC" neuzņemas nekādu atbildību par nekorektu vai bīstamu remonta iekārtu, instrumentu un autodaļu izmantošanu. "AUTODOC" stingri iesaka būt uzmanīgiem un ievērot drošības noteikumus, veicot remonta vai nomaiņas darbus. Atcerieties: - zemas kvalitātes autodaļu izmantošana negarantē pienācīgu drošības līmeni uz ceļiem.

© Copyright 2023 – viss vietnes saturs, jo īpaši teksti, fotogrāfijas un grafiki ir aizsargāti ar autortiesībām. Visas tiesības, tajā skaitā tiesības kopēt, nodot trešām personām, rediģēt un tulkot, patur "AUTODOC SE".