



Kā nomainīt: aizmugures
riteņa rumbas gultņa **VW**
Golf II Van (19E, 1G1) -
nomainas ceļvedis

LĪDZĪGA VIDEO PAMĀCĪBA



Šajā video redzama līdzīgas autodaļas nomaiņas procedūra citā transportlīdzeklī

Uzmanību

Šis maiņas algoritms ir piemērots:

VW Golf II Van (19E, 1G1) 1.6 D, VW Golf II Van (19E, 1G1) 1.8 i, VW Golf II Van (19E, 1G1) 1.6

Darbību secība var nedaudz atšķirties atkarībā no automašīnas uzbūves.

Šī pamācība tika izveidota, pamatojoties uz līdzīgas autodaļas nomaiņas procedūru:
VW Polo III Hatchback (6N1) 1.0

- Stieplu suka
- Universāls tīrīšanas aerosols
- Universāla smēriela
- Vara smēriela
- Dinamometriskā atslēga
- Kombinētā atslēga Nr 10
- Muciņas uzgalis nr. 24
- Pneimo mucīņa Nr 17
- Komplekts gultņu iepresēšanai un izpresēšanai
- Trīs žokļu novilcējs
- Sprūdatslēga
- Āmurs
- Lauznis
- Riteņa fiksētājs

Pirkt instrumentus

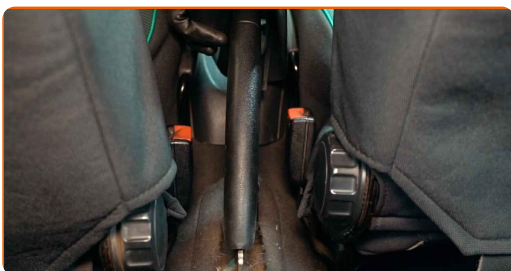
AUTODOC iesaka:

- Neizmantojiet atkārtoti gultņa iekārtu Jūsu automašīnā VW Golf II Van (19E, 1G1).
- Abu riteņu rumbas gultņu nomaiņas darbību kārtība uz vienas ass ir identiska.
- Lūdzu, ņemiet vērā: visi darbi ar VW Golf II Van (19E, 1G1) automašīnu jāveic ar izslēgtu motoru.

VEICIET NOMAIŅU ŠĀDĀ SECĪBĀ:

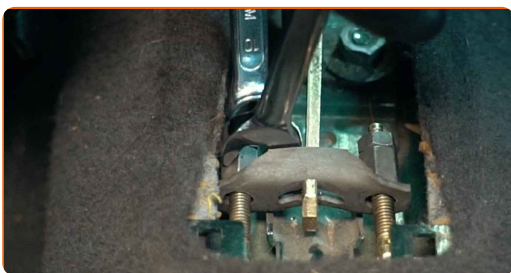
1

Ieslēdziet stāvbremzes sviru.



2

Atlaidiet vaļīgāk stāvbremzes kabeli. Izmantojiet kombinēto atslēgu Nr 10.



3

Nobloķējiet riteņus ar fiksētājiem.

4

Atskrūvējiet vaļīgāk riteņa stiprinājuma skrūves. Izmantojiet pneimo mucīņu Nr.17

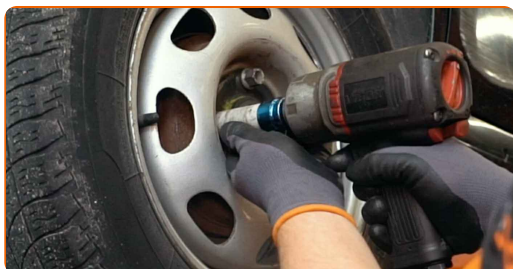


5

Paceliet aizmugurējo auto pusi un atbalstiet to.

6

Atskrūvējiet riteņu skrūves.



AUTODOC iesaka:

- Brīdinājums! Lai izvairītos no ievainojumiem, turiet VW Golf II Van (19E, 1G1) riteni, skrūvējot vaļā stiprinājuma skrūves.

7

Noņemiet riteni.



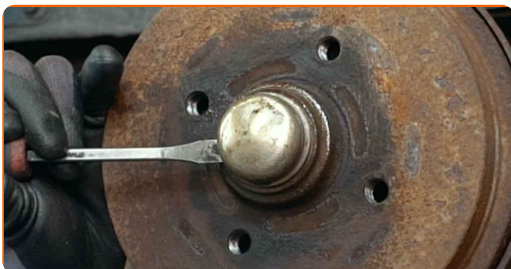
8

Notīriet bremžu trumuli. Izmantojiet metāla birsti. Izmantojiet universālu aerosolu.



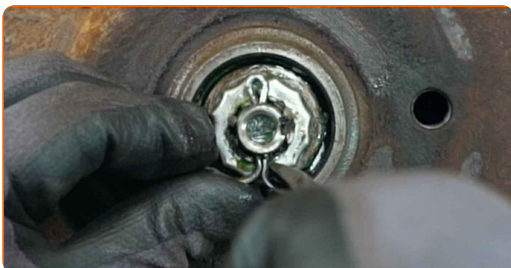
9

Noņemiet riteņa rumbas uzgriežņa vāciņu. Izmantojiet montāžas sviru. Izmantojiet āmuru.



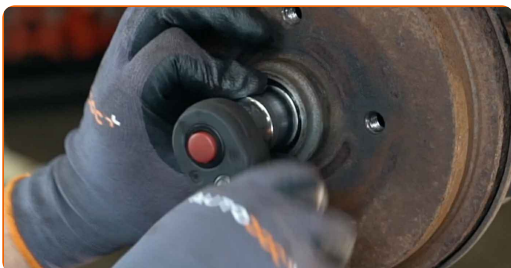
10

Noņemiet šķelttapu, kas nostiprina riteņa rumbas uzgriezni. Izmantojiet montāžas sviru. Izmantojiet āmuru.



11

Atskrūvējiet riteņa rumbas uzgriezni. Izmantojiet mucīņatslēgu Nr 24. Izmanojiet atslēgu ar tarkšķi.



12

Noņemiet bremžu trumuli montāžā ar riteņa rumbas gultni.



Maiņa: riteņa rumbas gultņa – VW Golf II Van (19E, 1G1). Ieteikums:

- Aplūkojiet bremžu trumuli. Ja nepieciešams, nomainiet to.

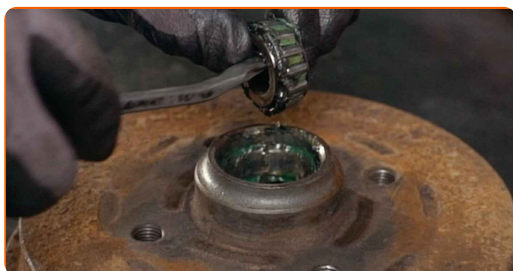
13

Notīriet rumbas gultņa montāžas vietas. Izmantojiet universālu aerosolu.



14

Izņemiet riteņa rumbas gultni. Izmantojiet montāžas sviru.

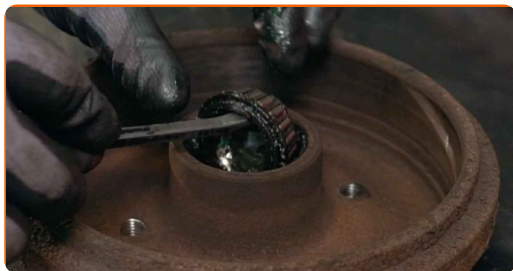


15

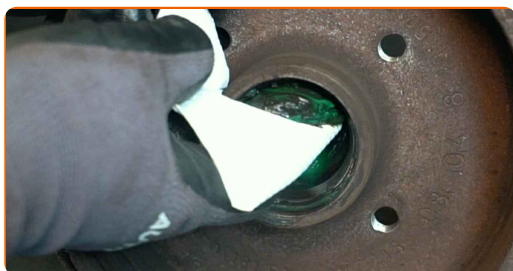
Noņemiet riteņa rumbas gultņa iekšējo blīvslēgu. Izmantojiet montāžas sviru.



16 Izņemiet riteņa rumbas gultni. Izmantojiet montāžas sviru.



17 Notīriet rumbas gultņa montāžas vietas.



18 Izņemiet riteņa rumbas gultņa iekšējo skreju no bremžu trumuļa. Izmantojiet trīs žokļu novilcēju. Izmantojiet komplektu gultņu iepresēšanai un izpresēšanai.



19 Izņemiet riteņa rumbas gultņa iekšējo skreju no bremžu trumuļa. Izmantojiet komplektu gultņu iepresēšanai un izpresēšanai.



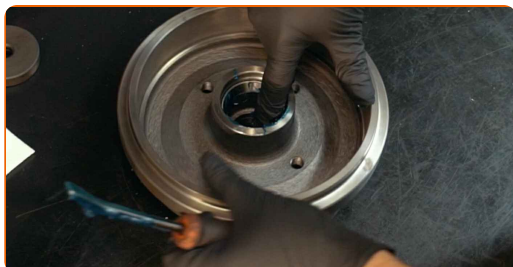
- 20 Uzstādiet jauno riteņa rumbas gultņa iekšējo skreju bremžu trumulī. Izmantojiet komplektu gultņu iepresēšanai un izpresēšanai. Izmantojiet āmuru.



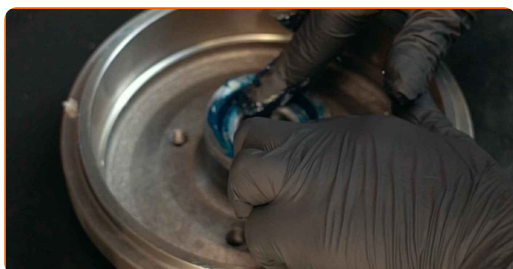
- 21 Uzstādiet jauno riteņa rumbas gultņa iekšējo skreju bremžu trumulī. Izmantojiet komplektu gultņu iepresēšanai un izpresēšanai. Izmantojiet āmuru.



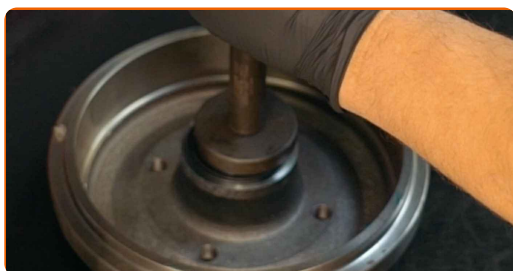
- 22 Apstrādājiet iekšējo skreju un riteņa rumbas gultni. Izmantojiet universālo smērvielu.



- 23 Uzstādiet jaunu riteņa rumbas gultni un nostipriniet to.



- 24** Iespiediet riteņa rumbas gultņa iekšējo blīvslēgu. Izmantojiet komplektu gultņu iepresēšanai un izpresēšanai. Izmantojiet āmuru.



- 25** Uzstādiet jaunu riteņa rumbas gultni un nostipriniet to.



- 26** Apstrādājiet riteņa rumbu vietā, kur tā saskaras ar bremžu trumuli. Izmantojiet universālo smērvielu.



- 27** Uzstādiet bremžu trumuli, kas samontēts ar riteņa rumbas gultni.



- 28** Uzlieciet riepu.



AUTODOC iesaka:

- Brīdinājums! Lai izvairītos no ievainojumiem, turiet VW Golf II Van (19E, 1G1) riteni, skrūvējot atpakaļ riteņa skrūves.

29

Aizskruvējiet riteņa stiprinājumu skrūves. Izmantojiet pneimo mucīņu Nr.17



30

Uzskrūvējiet riteņa rumbas uzgriezni. Izmantojiet mucīņatslēgu Nr 24. Izmanojiet atslēgu ar tarkšķi.



Maina: riteņa rumbas gultņa – VW Golf II Van (19E, 1G1). Profesionāļi iesaka:

- Nocentrējiet bremžu trumuli.

31

Atskrūvējiet riteņu skrūves. Izmantojiet pneimo mucīņu Nr.17

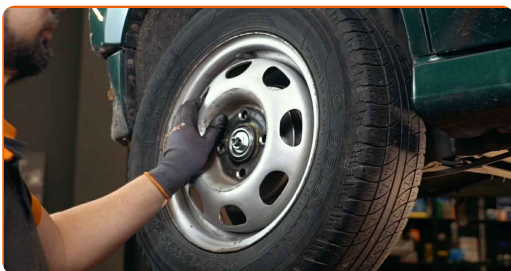


AUTODOC iesaka:

- Svarīgi! Turiet VW Golf II Van (19E, 1G1) riteni, skrūvējot vaļā stiprinājuma skrūves.

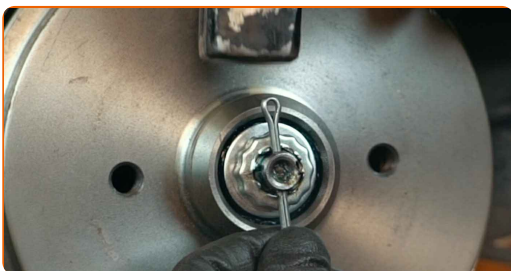
32

Noņemiet riteni.



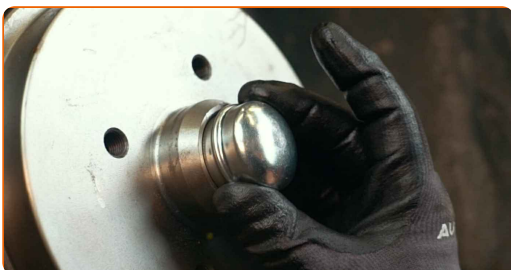
33

Uzstādiet jaunu riteņa rumbas uzgriežņa šķeltapu. Izmantojiet montāžas sviru. Izmantojiet āmuru.



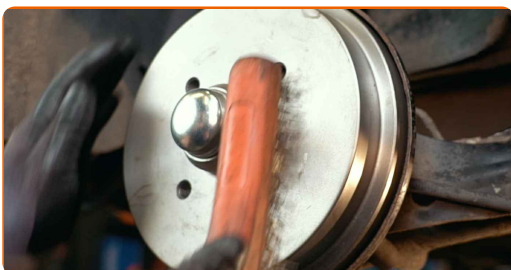
34

Uzstādiet rumbas uzgriežņa vāciņu. Izmantojiet āmuru.



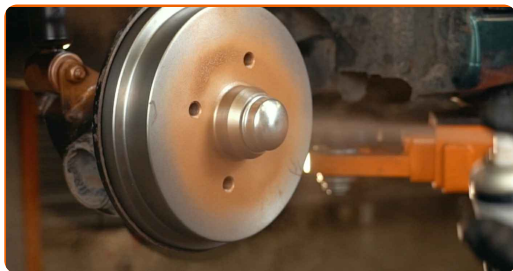
35

Notīriet riteņa diska montāžas vietu. Izmantojiet metāla birsti.



36

Apstrādājiet riteņa diska saskares virsmu ar bremžu trumuli. Izmantojiet vara smērvielu.



37

Uzlieciet riepu.

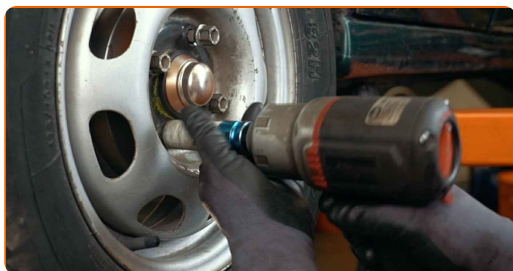


AUTODOC iesaka:

- Svarīgi! Skrūvējot VW Golf II Van (19E, 1G1) riteņa stiprinājuma skrūves, turiet riteni.

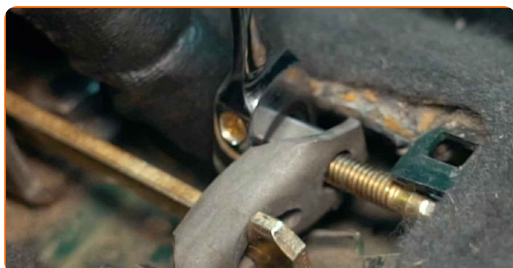
38

Aizskruvējiet riteņa stiprinājumu skrūves. Izmantojiet pneimo mucīņu Nr.17



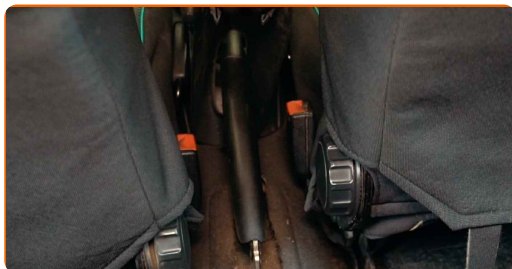
39

Noregulējiet stāvbremzes kabeli. Izmantojiet kombinēto atslēgu Nr 10.



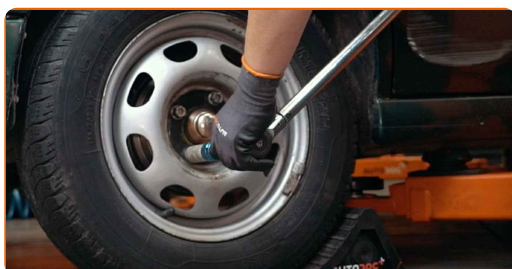
40

Atlaidiet stāvbremzes sviru.



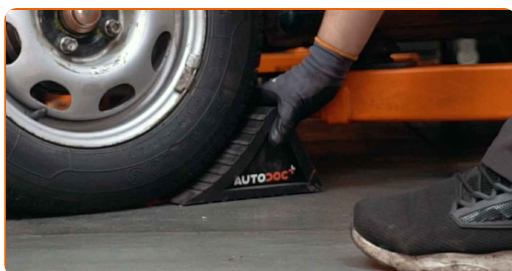
41

Nolaidiet auto un pievelciet skrūves krusteniskā veidā. Izmantojiet pneimo mucīņu Nr.17 Izmantojiet dinamometrisko atslēgu. Griezes moments 110 Nm.



42

Noņemiet fiksētājus un domkratus.

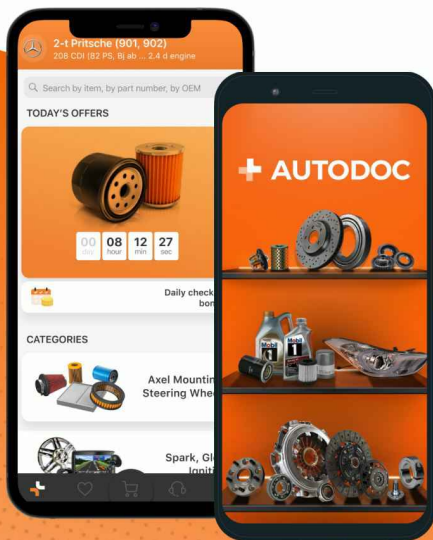


LABI DARĪTS! 

SKATĪT VAIRĀK PAMĀCĪBU

AUTODOC – AUGSTĀKĀ KVALITĀTE UN AUTODAĻAS PAR PIENĒMAMU CENU TIEŠSAISTĒ

**AUTODOC MOBILĀ LIETOTNE: ĶERIET IZDEVĪGUS PIEDĀVĀJUMUS,
VEICOT ĒRTUS PIRKUMUS**



+ AUTODOC

GET IT ON
Google Play

Download on the
App Store

Download

LIELISKA IZVĒLE REZERVES DAĻĀM JŪSU AUTOMAŠĪNAI

RITEŅA RUMBAS GULTŅA: PLAŠĀ IZVELE

ATBILDĪBAS IEROBEŽOJUMS:

Dokumentā ir ietverti tikai vispārīgi ieteikumi, kas var jums noderēt remontdarbu vai detaļu nomaiņas laikā. "AUTODOC" neuzņemas nekādu atbildību par jebkādiem zaudējumiem, ievainojumiem un mantas bojājumiem, kas gūti remontdarbu vai detaļu nomaiņas procesā sniegtās informācijas nepareizas lietošanas vai nepareizas interpretācijas dēļ.

"AUTODOC" neuzņemas nekādu atbildību par jebkādām iespējamām šajā rokasgrāmatā atrodamām kļūdām un neskaidrībām. Sniegtā informācija ir paredzēta tikai informatīviem nolūkiem un nevar aizstāt speciālistu padomu.

"AUTODOC" neuzņemas nekādu atbildību par nekorektu vai bīstamu remonta iekārtu, instrumentu un autodaļu izmantošanu. "AUTODOC" stingri iesaka būt uzmanīgiem un ievērot drošības noteikumus, veicot remonta vai nomaiņas darbus. Atcerieties: - zemas kvalitātes autodaļu izmantošana negarantē pienācīgu drošības līmeni uz ceļiem.

© Copyright 2022 – viss vietnes saturs, jo īpaši teksti, fotogrāfijas un grafiki ir aizsargāti ar autortiesībām. Visas tiesības, tajā skaitā tiesības kopēt, nodot trešām personām, rediģēt un tulkot, patur "AUTODOC GmbH".