



Kā nomainīt: riteņa
bremžu cilindrs **VW Jetta**
II (19E, 1G2, 165) -
nomaiņas ceļvedis

LĪDZĪGA VIDEO PAMĀCĪBA



Šajā video redzama līdzīgas autodaļas nomaiņas procedūra citā transportlīdzeklī

Uzmanību

Šis maiņas algoritms ir piemērots:

VW Jetta II (19E, 1G2, 165) 1.3, VW Jetta II (19E, 1G2, 165) 1.6, VW Jetta II (19E, 1G2, 165) 1.8, VW Jetta II (19E, 1G2, 165) 1.8 Cat, VW Jetta II (19E, 1G2, 165) 1.6 D, VW Jetta II (19E, 1G2, 165) 1.6 TD, VW Jetta II (19E, 1G2, 165) 1.8 Syncro, VW Jetta II (19E, 1G2, 165) 1.3 Cat

Darbību secība var nedaudz atšķirties atkarībā no automašīnas uzbūves.

Šī pamācība tika izveidota, pamatojoties uz līdzīgas autodaļas nomaiņas procedūru:
VW Lupo (6X1, 6E1) 1.4 TDI

MAIŅA: RITEŅA BREMŽU CILINDRS – VW JETTA II (19E, 1G2, 165). INSTRUMENTI, KURI BŪS VAJADZĪGI:



- Stieplu suka
- WD-40 aerosols
- Vara smērviena
- Kombinētā atslēga Nr 7
- Kombinētā atslēga Nr 11
- Torx uzgalis T30
- Pneimo mucīņa Nr 17
- Sprūdatslēga
- Dinamometriskā atslēga
- Plakanais skrūvgriezis
- Krustiņa skrūvgriezis
- Riteņa fiksētājs

Pirkt instrumentus

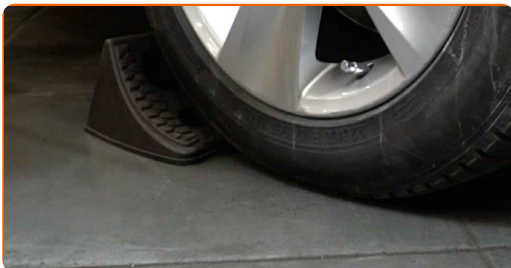
Maiņa: riteņa bremžu cilindrs – VW Jetta II (19E, 1G2, 165). AUTODOC padomi:

- Nomainiet aizmugurējo trumuļu bremžu riteņu bremžu cilindrus pa pāriem.
- Nomainas procedūra aizmugurējo trumuļu bremžu labā un kreisā riteņa bremžu cilindriem ir identiska.
- Visus darbus ir jāveic, kad dzinējs ir izslēgts.

MAIŅA: RITEŅA BREMŽU CILINDRS – VW JETTA II (19E, 1G2, 165). IETEĪCAMĀ DARBĪBU SECĪBA:

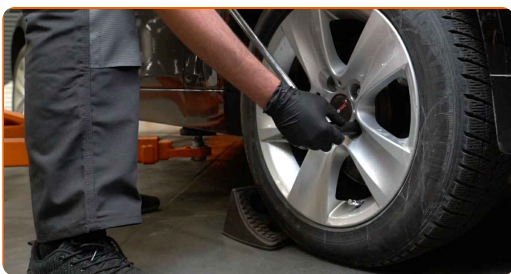
1

Nobloķējiet riteņus ar fiksētājiem.



2

Atskrūvējiet vaļīgāk riteņa stiprinājuma skrūves. Izmantojiet pneimo mucīņu Nr.17



3

Paceliet aizmugurējo auto pusi un atbalstiet to.

4

Atskrūvējiet riteņu skrūves.



AUTODOC iesaka:

- Brīdinājums! Lai izvairītos no ievainojumiem, turiet VW Jetta II (19E, 1G2, 165) riteņi, skrūvējot vaļā stiprinājuma skrūves.

5

Noņemiet riteņi.



6

Notīriet bremžu trumuļa stiprinājumus. Izmantojiet metāla birsti. Izmantojiet WD-40 aerosolu.

7

Noskrūvējiet bremžu trumuļa stiprinājumu. Izmantojiet krustiņu skrūvgriezi.



8

Noņemiet bremžu trumuli.



Maiņa: riteņa bremžu cilindrs – VW Jetta II (19E, 1G2, 165). AUTODOC ekspertu padomi:

- Aplūkojiet bremžu trumuli. Ja nepieciešams, nomainiet to.

9

Atvienojiet hidraulisko līniju no riteņa cilindra aizmugurējās daļas. Izmantojiet kombinēto atslēgu Nr 11.



Maiņa: riteņa bremžu cilindrs – VW Jetta II (19E, 1G2, 165). AUTODOC padomi:

- Nekavējoties noslēdziet bremžu līnijas atvērto galu, lai novērstu šķidruma noplūdi un netīrumu iekļūšanu hidrauliskajā sistēmā.

10

Atskrūvējiet bremžu cilindra stiprinājuma skrūvi. Izmantojiet Torx T 30. Izmantojiet atslēgu ar tarkšķi.



11

Noņemiet bremžu cilindru no bremžu vairoga. Izmantojiet plakano skrūvgriezi.



12

Notīriet bremžu trumuli. Izmantojiet metāla birsti. Izmantojiet WD-40 aerosolu.

13

Notīriet bremžu šļūtenes stiprinājuma vietu un bremžu trumuļa stiprinājuma skrūves VW Jetta II (19E, 1G2, 165) automašīnai.

14

Uzstādiet jaunu bremžu cilindru.



15

Ieskrūvējiet bremžu cilindra stiprinājuma skrūves. Izmantojiet Torx T 30. Izmantojiet dinamometrisko atslēgu. Griezes moments 8 Nm.



- 16** Pievienojiet hidraulisko līniju riteņa cilindra aizmugurējai daļai. Izmantojiet kombinēto atslēgu Nr 11. Izmantojiet dinamometrisko atslēgu. Griezes moments 14 Nm.



- 17** Atgaisojiet bremžu cilindra sistēmu. Izmantojiet kombinēto atslēgu Nr 7.



Maiņa: riteņa bremžu cilindrs – VW Jetta II (19E, 1G2, 165). Profesionāļi iesaka:

- Noteikti uzstādiet izplūdes vārsta aizsargvāciņu.

- 18** Notīriet rumbu. Izmantojiet metāla birsti. Apstrādājiet kontaktpvirsmu. Izmantojiet vara smērvielu.



19 Uzstādiet bremžu trumuli.



20 Pievelciet bremžu trumuļa stiprinājumus. Izmantojiet krustiņu skrūvgriezi. Izmantojiet dinamometrisko atslēgu. Grieznes moments 4 Nm.



21 Notīriet riteņa diska montāžas vietu. Izmantojiet metāla birsti.

22 Apstrādājiet riteņa diska saskares virsmu ar bremžu trumuli. Izmantojiet vara smērvielu.



23 Uzlieciet riepu.



AUTODOC iesaka:

- Svarīgi! Skrūvējot VW Jetta II (19E, 1G2, 165) riteņa stiprinājuma skrūves, turiet riteņi.

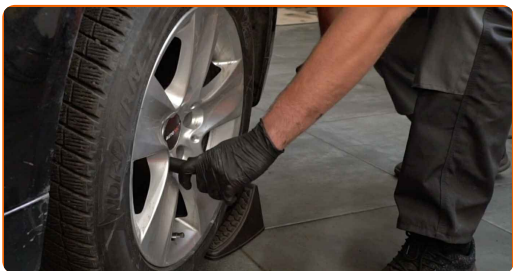
24

Aizskruvējiet riteņa stiprinājumu skrūves. Izmantojiet pneimo mucīņu Nr.17



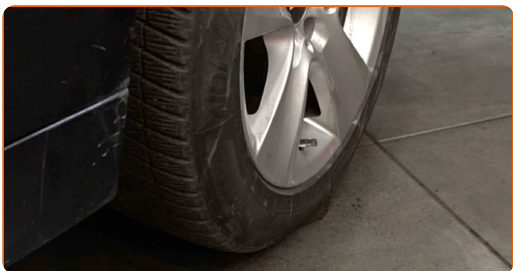
25

Nolaidiet auto un pievelciet skrūves krusteniskā veidā. Izmantojiet pneimo mucīņu Nr.17 Izmantojiet dinamometrisko atslēgu. Griezes moments 110 Nm.



26

Noņemiet fiksētājus un domkratus.



AUTODOC iesaka:

- Pēc VW Jetta II (19E, 1G2, 165) cilindra nomaiņas atgaisojiet bremžu sistēmu.
- Pārbaudiet bremžu šķidrums līmeni kompensācijas trauciņā un pēc nepieciešamības papildiniet to.
- Veiciet bremzēšanas testu, braucot ar vidēju ātrumu; VW Jetta II (19E, 1G2, 165) nevajadzētu vilkt uz vienu pusi.

27

Noregulējiet atstarpi starp VW Jetta II (19E, 1G2, 165) bremžu lokiem un trumuli, nospiežot bremžu pedāli 10-15 reizes.

**LABI DARĪTS!** **SKATĪT VAIRĀK PAMĀCĪBU**

AUTODOC – AUGSTĀKĀ KVALITĀTE UN AUTODAĻAS PAR PIENEMAMU CENU TIEŠSAISTĒ

AUTODOC MOBILĀ LIETOTNE: ĶERIET IZDEVĪGUS PIEDĀVĀJUMUS, VEICOT ĒRTUS PIRKUMUS



LIELISKA IZVĒLE REZERVES DAĻĀM JŪSU AUTOMAŠĪNAI

RITENĀ BREMŽŪ CILINDRS: PLAŠA IZVELE

ⓘ ATBILDĪBAS IEROBEŽOJUMS:

Dokumentā ir ietverti tikai vispārīgi ieteikumi, kas var jums noderēt remontdarbu vai detaļu nomaiņas laikā. "AutoDoc" neuzņemas nekādu atbildību par jebkādiem zaudējumiem, ievainojumiem un mantas bojājumiem, kas gūti remontdarbu vai detaļu nomaiņas procesā sniegtās informācijas nepareizas lietošanas vai nepareizas interpretācijas dēļ.

"AutoDoc" neuzņemas nekādu atbildību par jebkādam iespējamām šajā rokasgrāmatā atrodamām kļūdām un neskaidrībām. Sniegtā informācija ir paredzēta tikai informatīviem nolūkiem un nevar aizstāt speciālistu padomu.

"AutoDoc" neuzņemas nekādu atbildību par nekorektu vai bīstamu remonta iekārtu, instrumentu un autodaļu izmantošanu. "AutoDoc" stingri iesaka būt uzmanīgiem un ievērot drošības noteikumus, veicot remonta vai nomaiņas darbus. Atcerieties: - zemas kvalitātes autodaļu izmantošana negarantē pienācīgu drošības līmeni uz ceļiem.

© Copyright 2022 – viss vietnes saturs, jo īpaši teksti, fotogrāfijas un grafiki ir aizsargāti ar autortiesībām. Visas tiesības, tajā skaitā tiesības kopēt, nodot trešām personām, rediģēt un tulkot, patur "Autodoc GmbH".