

# **AUTODOC CLUB**

Kā nomainīt: eļļas un  
filtru **VW Jetta IV (162,  
163, AV3, AV2)** -  
nomainīšanas ceļvedis

## LĪDZĪGA VIDEO PAMĀCĪBA



Šajā video redzama līdzīgas autodaļas nomaiņas procedūra citā transportlīdzeklī

### Uzmanību

Šis maiņas algoritms ir piemērots:

VW Jetta IV (162, 163, AV3, AV2) 1.6 TDI, VW Jetta IV (162, 163, AV3, AV2) 2.0 TDI

Darbību secība var nedaudz atšķirties atkarībā no automašīnas uzbūves.

Šī pamācība tika izveidota, pamatojoties uz līdzīgas autodaļas nomaiņas procedūru:  
VW Passat Sedan (362) 2.0 TDI

**MAIŅA: EĻĻAS UN FILTRU – VW JETTA IV (162, 163, AV3, AV2). INSTRUMENTI, KURI VARĒTU NODERĒT:**



- Stiepļu suka
- Universāls tīrīšanas aerosols
- Dinamometriskā atslēga
- Muciņas uzgalis nr. 19
- Muciņas uzgalis nr. 30
- Torx uzgalis T30
- Sprūdatslēga
- Plakanais skrūvgriezis
- Piltuve
- Eļļas savākšanas trauks
- Spārna pārklājs

**Pirkt instrumentus**

Maiņa: eļļas un filtru – VW Jetta IV (162, 163, AV3, AV2). AUTODOC padomi:

- Nomainiet eļļas filtru ikreiz, kad maināt dzinēja eļļu.
- Izmantojiet cimdus, lai nepieļautu karsta šķidruma nonākšanu uz rokām.
- Lūdzu, ņemiet vērā: visi darbi ar VW Jetta IV (162, 163, AV3, AV2) automašīnu jāveic ar izslēgtu motoru.

## VEICIET NOMAIŅU ŠĀDĀ SECĪBĀ:

**1** Atveriet dzinēja pārsegu.

**2** Izmantojiet aizsargu, lai nesabojātu automašīnas krāsojumu un plastmasas detaļas.

**3** Atskrūvējiet dzinēja cauruļu kronšteinu. Izmantojiet Torx T 30. Izmanojiet atslēgu ar tarkšķi.



**4** Atskrūvējiet eļļas filtra korķi.



5 Pavelciet augšup eļļas mērstieni.



6 Notīriet eļļas filtra korpusa vāku. Izmantojiet universālu aerosolu.



7 Atskrūvējiet filtra korpusa vāku kopā ar veco filtrējošo elementu. Izmantojiet mucīņatslēgu Nr 30. Izmantojiet atslēgu ar tarkšķī.



8 Sagatavojiet konteineru vecajam eļļas filtram.



9 Novietojiet veco eļļas filtru traukā.

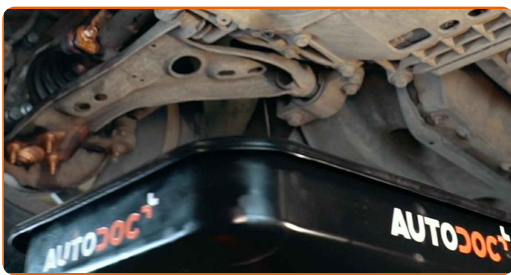


**10** Paceliet automašīnu ar pacēlāju vai uzbrauciet uz apskates bedres.

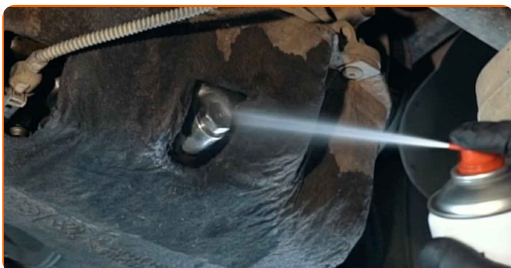
**Maiņa: eļļas un filtru – VW Jetta IV (162, 163, AV3, AV2). Profesionāļi iesaka:**

- Transportlīdzeklim jāatrodas horizontālā stāvoklī, taču ja tas ir novietots slīpi, noplūdes aizbāznim jāatrodas zemākajā punktā.
- Visus darbus ir jāveic, kad dzinējs ir izslēgts.

**11** Novietojiet trauku ar tilpumu vismaz 5 l zem šķidrums notekkatveres.



**12** Notīriet eļļas notekkatveri. Izmantojiet metāla birsti. Izmantojiet universālu aerosolu.



13

Atskrūvējiet iztukšošanas aizbāzni. Izmantojiet mucīnatslēgu Nr 19. Izmantojiet atslēgu ar tarkšķi.



14

Noteciniet izmantoto eļļu.



### AUTODOC iesaka:

- Esiet uzmanīgs! Eļļa var būt karsta.
- Pagaidiet, kamēr eļļa pilnībā iztek no notekatveres.

15

Atvienojiet eļļas filtru no filtra vāciņa.



16

Noņemiet vecos blīvgredzenus no eļļas filtra vāciņa. Izmantojiet plakano skrūvgriezi.





**17** Notīriet eļļas filtra uzstādījuma vietu. Izmantojiet universālu aerosolu.



**18** Uzstādiet jaunus blīvredzenus un jauno eļļas filtru to sēžas vietās uz filtra vāka.



### Pievērsiet uzmanību!

- Pārlicinieties, ka pareizi uzstādāt filtru. Nesajauciet detaļas puses.

**19** Apstrādājiet jaunā filtra gumijas blīvi ar nelielu svaigas eļļas daudzumu.

**20** Uzstādiet jaunu eļļas filtra korpusa vāku un nostipriniet to.

**21** Notīriet eļļas notekkatveri.





- 22** Uzskrūvējiet jaunu korķi un pievelciet to. Izmantojiet mucīņatslēgu Nr 19. Izmantojiet dinamometrisko atslēgu. Griezes moments 28 Nm.



- 23** Notīriet eļļas notekatveri. Izmantojiet universālu aerosolu.



- 24** Nolaidiet automašīnu.

- 25** Uzskrūvējiet vāciņu. Izmantojiet mucīņatslēgu Nr 30. Izmantojiet dinamometrisko atslēgu. Griezes moments 25 Nm.



- 26** Notīriet eļļas filtra korpusa vāku. Izmantojiet universālu aerosolu.



27

Pieskrūvējiet dzinēja cauruļu kronšteinu. Izmantojiet Torx T 30. Izmantojiet atslēgu ar tarkšķi.



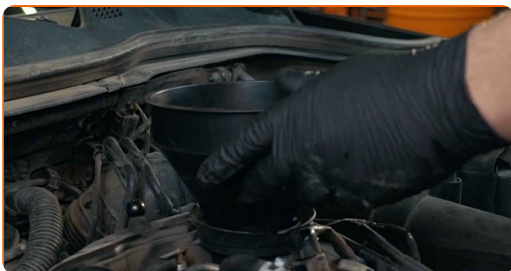
28

Noņemiet eļļas uzpildes atveres vāciņu.



29

Uzstādiet piltuvi.



30

Ielejiet dzinējā jauno eļļu tādā daudzumā, kādu ieteicis autoražotājs.



Maiņa: eļļas un filtru – VW Jetta IV (162, 163, AV3, AV2). AUTODOC speciālisti iesaka:

- Izmantojiet tikai to eļļu, kuru ieteicis ražotājs.

31

Pārbaudiet eļļas līmeni, izmantojot mērtauti. Ja nepieciešams, pielejiet eļļu.



**Pievērsiet uzmanību!**

- Eļļas līmenim jābūt starp atzīmēm Min un Max.

32

Uzstādiet eļļas uzpildes atveres vāciņu.



**33** Pievelciet eļļas tvertnes kakliņa vāku.



**34** Padarbiniet dzinēju pāris minūtes.

**35** Pēc dzinēja eļļas spiediena sensora brīdinājuma signāla izdzišanas noslāpējiet dzinēju.

**36** Pārbaudiet eļļas līmeni 5 minūtes pēc dzinēja noslāpēšanas, izmantojot mērtauti un pēc nepieciešamības pievienojiet eļļu.



### Pievērsiet uzmanību!

- Eļļas līmenim jābūt starp atzīmēm Min un Max.
- Pārbaudiet, vai eļļas tvertnes kakla vāks ir cieši aizskrūvēts.
- Pārbaudiet eļļas tvertnes notekatveres un eļļas filtra blīves hermētismu. Ja nepieciešams, pievelciet tos.

**37** Noņemiet aizsargvāku.

**38** Aizveriet dzinēja pārsegu.

Maiņa: eļļas un filtru – VW Jetta IV (162, 163, AV3, AV2). AUTODOC ekspertu padomi:

- Pievērsiet uzmanību, ka eļļas spiediena sensora brīdinājuma signāls, kas brīdina par nepietiekamu spiedienu eļļas sistēmā, var degt ilgāk nekā parasti. Pēc dažām sekundēm eļļa ieplūds visos kanālos un lampiņa izdzīsīs.
- Lai pasargātu vidi no piesārņojuma, nodotiet izmantotos filtrus īpašos utilizācijas punktos.

**LABI DARĪTS!** 

**SKATĪT VAIRĀK PAMĀCĪBU**

# AUTODOC – AUGSTĀKĀ KVALITĀTE UN AUTODAĻAS PAR PIENĒMAMU CENU TIEŠSAISTĒ

AUTODOC MOBILĀ LIETOTNE: ĶĒRIET IZDEVĪGUS PIEDĀVĀJUMUS, VEICOT ĒRTUS PIRKUMUS



**+ AUTODOC**

GET IT ON  **Google Play**

 **Download on the App Store**

**Download**

**LIELISKA IZVĒLE REZERVES DAĻĀM JŪSU AUTOMAŠĪNAI**

**EĻĻAS FILTRU: PLAŠĀ IZVELE**

## **ATBILDĪBAS IEROBEŽOJUMS:**

Dokumentā ir ietverti tikai vispārīgi ieteikumi, kas var jums noderēt remontdarbu vai detaļu nomaiņas laikā. "AUTODOC" neuzņemas nekādu atbildību par jebkādiem zaudējumiem, ievainojumiem un mantas bojājumiem, kas gūti remontdarbu vai detaļu nomaiņas procesā sniegtās informācijas nepareizas lietošanas vai nepareizas interpretācijas dēļ.

"AUTODOC" neuzņemas nekādu atbildību par jebkādam iespējamām šajā rokasgrāmatā atrodamām kļūdām un neskaidrībām. Sniegtā informācija ir paredzēta tikai informatīviem nolūkiem un nevar aizstāt speciālistu padomu.

"AUTODOC" neuzņemas nekādu atbildību par nekorektu vai bīstamu remonta iekārtu, instrumentu un autodaļu izmantošanu. "AUTODOC" stingri iesaka būt uzmanīgiem un ievērot drošības noteikumus, veicot remonta vai nomaiņas darbus. Atcerieties: - zemas kvalitātes autodaļu izmantošana negarantē pienācīgu drošības līmeni uz ceļiem.

© Copyright 2022 – viss vietnes saturs, jo īpaši teksti, fotogrāfijas un grafiki ir aizsargāti ar autortiesībām. Visas tiesības, tajā skaitā tiesības kopēt, nodot trešām personām, rediģēt un tulkot, patur "AUTODOC GmbH".