

# **AUTODOC CLUB**

Kā nomainīt: priekšas  
amortizatoru atbalsta  
gultņi **VW load up! Van**  
**(121, 122, BL1, BL2)** -  
nomaiņas ceļvedis

## LĪDZĪGA VIDEO PAMĀCĪBA



Šajā video redzama līdzīgas autodaļas nomaiņas procedūra citā transportlīdzeklī

### **Uzmanību!**

Šis maiņas algoritms ir piemērots:

VW load up! Van (121, 122, BL1, BL2) e-Load Up, VW load up! Van (121, 122, BL1, BL2) 1.0 EcoFuel, VW load up! Van (121, 122, BL1, BL2) 1.0, VW load up! Van (121, 122, BL1, BL2) 1.0 BlueMotion, VW load up! Van (121, 122, BL1, BL2) 1.0 TSi BlueMotion

Darbību secība var nedaudz atšķirties atkarībā no automašīnas uzbūves.

Šī pamācība tika izveidota, pamatojoties uz līdzīgas autodaļas nomaiņas procedūru:  
VW Golf V Hatchback (1K1) 1.4 16V

**MAIŅA: AMORTIZATORU ATBALSTA GULTNIS – VW  
LOAD UP! VAN (121, 122, BL1, BL2). INSTRUMENTI,  
KURI VARĒTU NODERĒT:**



- Stieplu suka
- WD-40 aerosols
- Bremžu sistēmu tīrītājs
- Vara smēviela
- Kombinētā atslēga Nr 18
- Muciņas uzgalis nr. 16
- Muciņas uzgalis nr. 18
- Muciņas uzgalis nr. 20
- Mucinas uzqalis nr. 21
- Pneimo mucīņa Nr 17
- Sprūdatslēga
- Dinamometriskā atslēga
- Āmurs
- Ierīce atsperu saspiešanai
- Hidrauliskais pacēlājs
- Spārna pārklājs
- Riteņa fiksētājs

**Pirkt instrumentus**

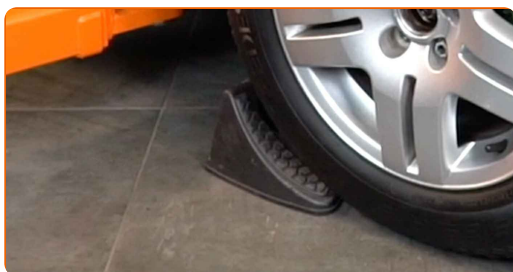
**Maiņa: amortizatoru atbalsta gultnis – VW load up! Van (121, 122, BL1, BL2).  
AUTODOC padomi:**

- Priekšējās piekares labās un kreisās amortizatora statnes balstu maiņas procedūra ir identiska.
- Nomainiet priekšējās piekares amortizatoru atbalstus vienlaicīgi.
- Obligāti nomainiet visas pašstiprinošās skrūves un uzgriežņus uzstādīšanas laikā.
- Lūdzu, ņemiet vērā: visi darbi ar VW load up! Van (121, 122, BL1, BL2) automašīnu jāveic ar izslēgtu motoru.

**VEICIET NOMAIŅU ŠĀDĀ SECĪBĀ:**

1

Nobloķējiet riteņus ar fiksētājiem.



2

Atskrūvējiet vaļīgāk riteņa stiprinājuma skrūves. Izmantojiet pneimo mucīņu Nr.17

3

Paceliet priekšējo auto pusi un atbalstiet to.

4

Atskrūvējiet riteņu skrūves.



Maiņa: amortizatoru atbalsta gultnis – VW load up! Van (121, 122, BL1, BL2).  
AUTODOC speciālisti iesaka:

- Lai izvairītos no traumu gūšanas, pieturiet riteni, atskrūvējot skrūves.

5

Noņemiet riteni.

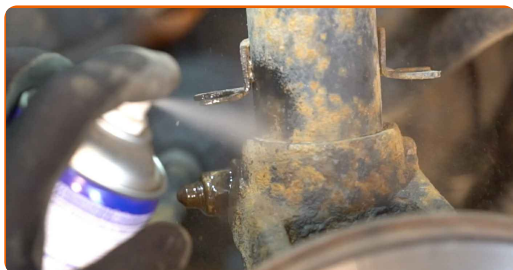


6

Notīriet stabilizatora atsaites stiprinājumus. Izmantojiet metāla birsti. Izmantojiet WD-40 aerosolu.

7

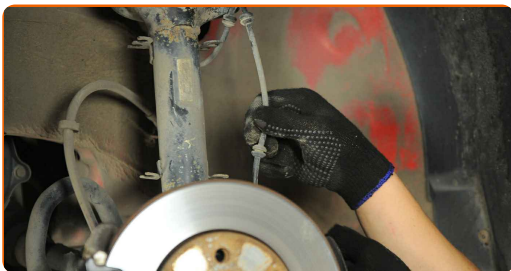
Atskrūvējiet stiprināumu, kas savieno stabilizatora stieni ar balstiekārtas sviru. Izmantojiet mucīņatslēgu Nr 16. Izmantojiet atslēgu ar tarkšķi.



8

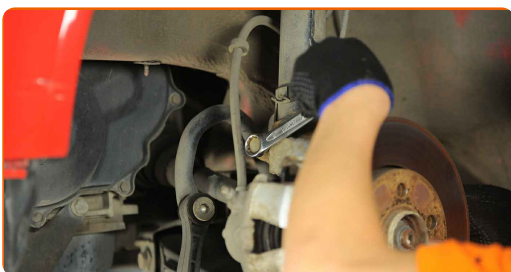
Izņemiet stiprinājuma skrūvi.

**9** Atvienojiet vadojumu no kronšteina uz amortizatora statņa.



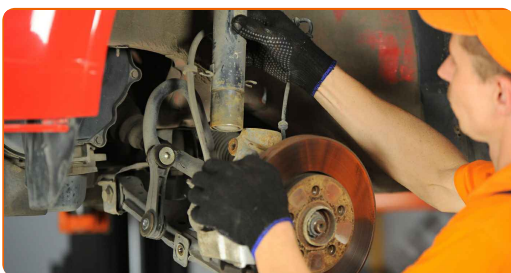
**10** Notīriet amortizatora statnes stiprinājumus pie grozāmass. Izmantojiet metāla birsti. Izmantojiet WD-40 aerosolu.

**11** Atskrūvējiet amortizatora statnes apakšējos stiprinājumus pie grozāmass. Izmantojiet kombinēto atslēgu Nr 18. Izmantojiet mucīņatslēgu Nr 18. Izmantojiet atslēgu ar tarkšķi.



**12** Izņemiet stiprinājuma skrūvi.

**13** Atvienojiet grozāmasi no amortizatora statņa. Izmantojiet āmuru.



**14** Nolaidiet automašīnu.

**15** Atveriet dzinēja pārsegu.

**16** Izmantojiet aizsargu, lai nesabojātu automašīnas krāsojumu un plastmasas detaļas.

**17** Notīriet amortizatora statnes augšējā balsta stiprinājumus. Izmantojiet WD-40 aerosolu.

18

Atskrūvējiet augšējo amortizatora statņa balsta stiprinājumu. Izmantojiet mucīņatslēgu Nr 21. Izmantojiet atslēgu ar tarkšķi.

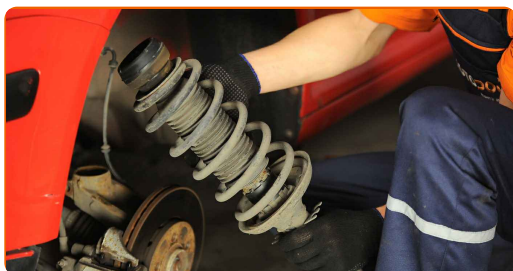


**AUTODOC iesaka:**

- Svarīgi! Turot VW load up! Van (121, 122, BL1, BL2) amortizatora statni, atskrūvējiet tā stiprinājuma skrūves.

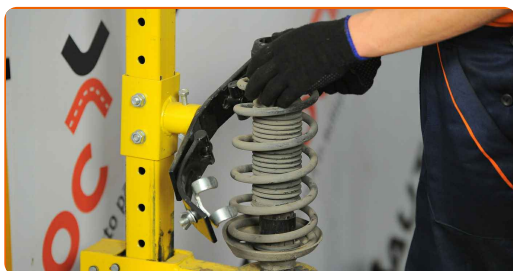
19

Noņemiet amortizatora statni.



20

Uzstādiet amortizatora statni atsperes saspiešanas ierīcē.



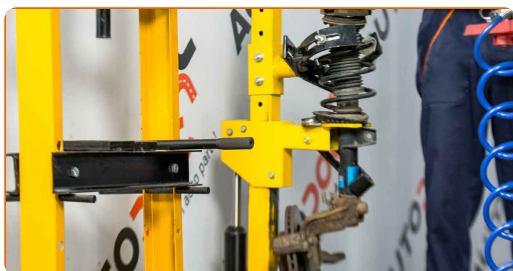


**Maina: amortizatoru atbalsta gultnis – VW load up! Van (121, 122, BL1, BL2).  
Ieteikums:**

- Ievērojiet, ka laikā, kad izmantojat atsperu kopresoru, atsperu vijumus nepieciešams uzmanīgi saspiest, saspiežot atsperi no abiem galiem.
- Pārliecinieties par atsperu pareizu novietojumu turētājā.
- Pārliecinieties, ka atsperes vijumi cieši iegulst bloķēšanas rokturos.

21

Saspiediet atsperi.

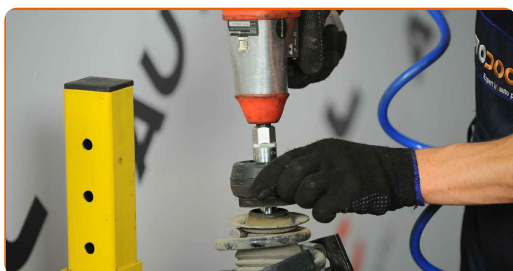


22

Apstrādājiet amortizatora statnes kātu. Izmantojiet metāla birsti. Izmantojiet WD-40 aerosolu.

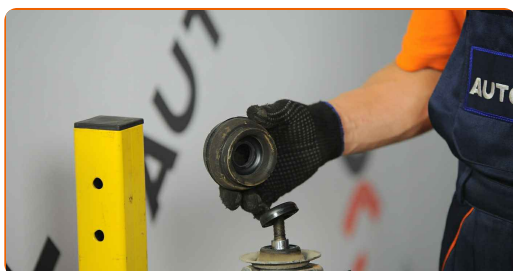
23

Atskrūvējiet amortizatora statnes virzuļa uzgriezni. Izmantojiet mucīnatslēgu Nr 20. Izmantojiet atslēgu ar tarkšķī.



24

Noņemiet augšējo statnes balstu.



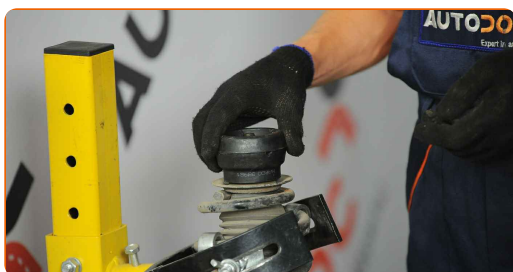


**Maiņa: amortizatoru atbalsta gultnis – VW load up! Van (121, 122, BL1, BL2).  
AUTODOC ekspertu padomi:**

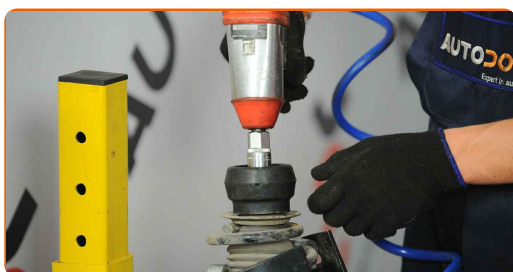
- Aplūkojiet amortizatora putekļu aizsargvāciņu un atturi. Ja nepieciešams, nomainiet tos.

**25** Notīriet amortizatora statnes balsta montāžas vietu. Izmantojiet metāla birsti. Izmantojiet WD-40 aerosolu.

**26** Uzstādiet jauno statnes balstu.



**27** Pievelciet amortizatora statņa kļāņa uzgriezni. Izmantojiet mucīņatslēgu Nr 20. Izmantojiet dinamometrisko atslēgu. Griezies moments 60 Nm.



**Maiņa: amortizatoru atbalsta gultnis – VW load up! Van (121, 122, BL1, BL2).  
Profesionāļi iesaka:**

- Pārlicinieties, ka atspere ir pareizi ievietota. Izvairieties no sašķiebes.

28

Atlaidiet atsperi.



29

Noņemiet samontēto amortizatora statni.

30

Uzstādiet amortizatora statni uz riteņa arkas.



31

Pieskrūvējiet augšējo amortizatora statņa balsta stiprinājumu. Izmantojiet mucīņatslēgu Nr 21. Nepievelciet to.

### AUTODOC iesaka:

- Lai izvairītos no ievainojumiem, turiet VW load up! Van (121, 122, BL1, BL2) amortizatora statni, skrūvējot vaļā tā stiprinājumu skrūves.

32

Pievelciet augšējo amortizatora statņa balsta stiprinājumu. Izmantojiet mucīņatslēgu Nr 21. Izmantojiet dinamometrisko atslēgu. Griezes moments 60 Nm.



**33** Noņemiet aizsargvāku.

**34** Aizveriet dzinēja pārsegu.

**35** Paceliet priekšējo auto pusi un atbalstiet to.

**36** Paceliet grozāmasi. Izmantojiet hidraulisko transmisiju domkratu.



**37** Nostipriniet amortizatora statni uz grozāmass. Izmantojiet āmuru.

**38** Uzstādiet stiprinājuma skrūvi.

**39** Pievelciet amortizatora statnes apakšējos stiprinājumus pie grozāmass. Izmantojiet kombinēto atslēgu Nr 18. Izmantojiet mucīņatslēgu Nr 18. Izmantojiet dinamometrisko atslēgu. Griezes moments 60 Nm. +90°

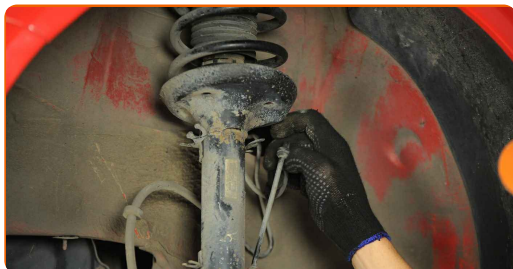


### AUTODOC iesaka:

- Svarīgi! Noteikti izmantojiet jaunus stiprinājumus.

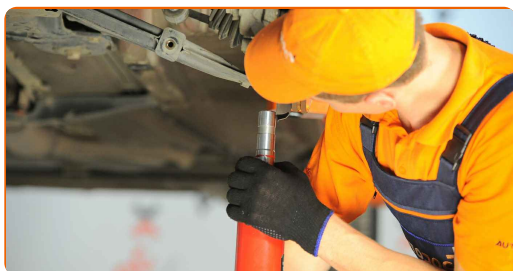
40

Pievienojiet vadojumu pie kronšteina uz amortizatora statņa.



41

Izņemiet zem grozāmass esošo balstu.



### AUTODOC iesaka:

- Maiņa: amortizatoru atbalsta gultnis – VW load up! Van (121, 122, BL1, BL2). Laidiet transmisijas domkratu zemē gludi un bez raušanas, lai nesabojātu komponentus un mehānismus.

42

Uzstādiet stiprinājuma skrūvi.

43

Pievelciet stiprinājumu, kas savieno stabilizatora stieni ar balstiekārtas sviru. Izmantojiet mucīņatslēgu Nr 16. Izmantojiet dinamometrisko atslēgu. Griezes moments 15 Nm. +90°



**AUTODOC iesaka:**

- Svarīgi! Noteikti izmantojiet jaunus stiprinājumus.

**44** Apstrādājiet virsmu, kur bremžu disks saskaras ar riteņa disku. Izmantojiet vara smērvielu.

**45** Notīriet bremžu diska virsmu. Izmantojiet bremžu sistēmas tīrītāju.



**Maiņa: amortizatoru atbalsta gultnis – VW load up! Van (121, 122, BL1, BL2).**  
**AUTODOC iesaka:**

- Pēc aerosola uzklāšanas uzgaidiet pāris minūtes.

**46** Uzlieciet riepu.



**AUTODOC iesaka:**

- Svarīgi! Skrūvējot VW load up! Van (121, 122, BL1, BL2) riteņa stiprinājuma skrūves, turiet riteni.

47

Aizskrivējiet riteņa stiprinājumu skrūves. Izmantojiet pneimo mucīņu Nr.17

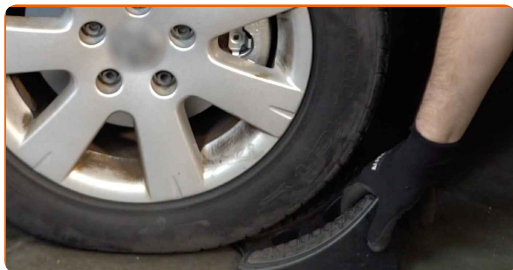


48

Nolaidiet auto un pievelciet skrūves krusteniskā veidā. Izmantojiet dinamometrisko atslēgu. Griezes moments 120 Nm.

49

Noņemiet fiksētājus un domkratus.



**LABI DARĪTS!** 

**SKATĪT VAIRĀK PAMĀCĪBU**

# AUTODOC – AUGSTĀKĀ KVALITĀTE UN AUTODAĻAS PAR PIENEMAMU CENU TIEŠSAISTĒ

**AUTODOC MOBILĀ LIETOTNE: ĶERIET IZDEVĪGUS PIEDĀVĀJUMUS, VEICOT ĒRTUS PIRKUMUS**



**+ AUTODOC**

GET IT ON **Google Play**

Download on the **App Store**

**Download**

**LIELISKA IZVĒLE REZERVES DAĻĀM JŪSU AUTOMAŠĪNAI**

**AMORTIZATORU ATBALSTA GULTNIS: PLAŠA IZVELE**

## **ⓘ ATBILDĪBAS IEROBEŽOJUMS:**

Dokumentā ir ietverti tikai vispārīgi ieteikumi, kas var jums noderēt remontdarbu vai detaļu nomaiņas laikā. "AUTODOC" neuzņemas nekādu atbildību par jebkādiem zaudējumiem, ievainojumiem un mantas bojājumiem, kas gūti remontdarbu vai detaļu nomaiņas procesā sniegtās informācijas nepareizas lietošanas vai nepareizas interpretācijas dēļ.

"AUTODOC" neuzņemas nekādu atbildību par jebkādām iespējamām šajā rokasgrāmatā atrodamām kļūdām un neskaidrībām. Sniegtā informācija ir paredzēta tikai informatīviem nolūkiem un nevar aizstāt speciālistu padomu.

"AUTODOC" neuzņemas nekādu atbildību par nekorektu vai bīstamu remonta iekārtu, instrumentu un autodaļu izmantošanu. "AUTODOC" stingri iesaka būt uzmanīgiem un ievērot drošības noteikumus, veicot remonta vai nomaiņas darbus. Atcerieties: - zemas kvalitātes autodaļu izmantošana negarantē pienācīgu drošības līmeni uz ceļiem.

© Copyright 2022 – viss vietnes saturs, jo īpaši teksti, fotogrāfijas un grafiki ir aizsargāti ar autortiesībām. Visas tiesības, tajā skaitā tiesības kopēt, nodot trešām personām, rediģēt un tulkot, patur "AUTODOC GmbH".