

 **AUTODOC CLUB**

Kā nomainīt: aizmugures  
ABS devējs **VW Lupo**  
**(6X1, 6E1)** - nomaiņas  
ceļvedis

## LĪDZĪGA VIDEO PAMĀCĪBA



Šajā video redzama līdzīgas autodaļas nomaiņas procedūra citā transportlīdzeklī

### **Uzmanību!**

Šis maiņas algoritms ir piemērots:

VW Lupo (6X1, 6E1) 1.0, VW Lupo (6X1, 6E1) 1.4 16V, VW Lupo (6X1, 6E1) 1.7 SDI,  
VW Lupo (6X1, 6E1) 1.4 TDI, VW Lupo (6X1, 6E1) 1.6 GTI, VW Lupo (6X1, 6E1) 1.4 FSI,  
VW Lupo (6X1, 6E1) 1.4

Darbību secība var nedaudz atšķirties atkarībā no automašīnas uzbūves.

Šī pamācība tika izveidota, pamatojoties uz līdzīgas autodaļas nomaiņas procedūru:  
VW Golf IV Hatchback (1J1) 1.6



Maina: ABS devējs – VW Lupo (6X1, 6E1). AUTODOC padomi:

- Visus darbus ir jāveic, kad dzinējs ir izslēgts.

## MAIŅA: ABS DEVĒJS – VW LUPO (6X1, 6E1). IZMANTOJIET ŠO PROCEDŪRU:

**1** Nobloķējiet riteņus ar fiksētājiem.

**2** Atskrūvējiet vaļīgāk riteņa stiprinājuma skrūves. Izmantojiet pneimo mucīņu Nr.17



**3** Paceliet priekšējo / aizmugurējo auto pusi un atbalstiet to.

**4** Atskrūvējiet riteņu skrūves.



AUTODOC iesaka:

- Brīdinājums! Lai izvairītos no ievainojumiem, turiet VW Lupo (6X1, 6E1) riteņus, skrūvējot vaļā stiprinājuma skrūves.

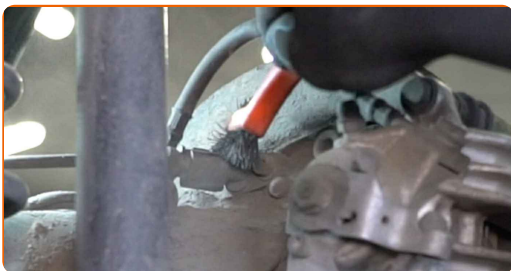
5

Noņemiet riteni.



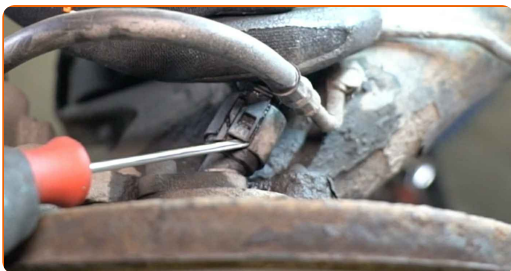
6

Notīriet ABS devēja stiprinājumu. Izmantojiet neilona tīrīšanas suku. Izmantojiet WD-40 aerosolu.



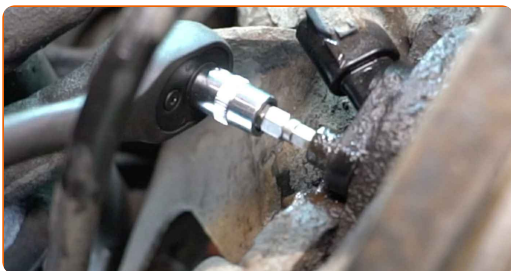
7

Atvienojiet ABS devēja savienotāju. Izmantojiet plakano skrūvgriezi.



8

Atskrūvējiet ABS devēja stiprinājumu. Izmantojiet HEX Nr. H5. Izmantojiet atslēgu ar tarkšķi.



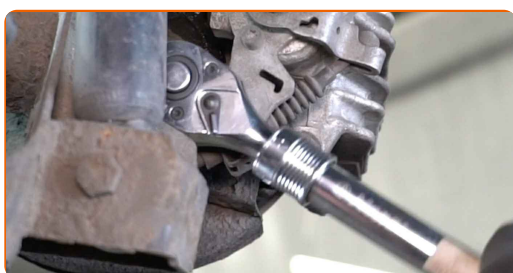
9

Notīriet bremžu suportu kronšteina stiprinājumus. Izmantojiet metāla birsti. Izmantojiet WD-40 aerosolu.



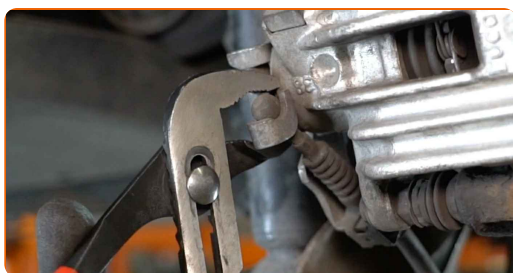
10

Atskrūvējiet bremžu suportu kronšteina stiprinājumus. Izmantojiet HEX Nr. H8. Izmantojiet atslēgu ar tarkšķi. Izmantojiet vītņurbja atslēgu.



11

Atbrīvojiet stāvbremzes trosi. Izmantojiet santehnikas knaibles. Izmantojiet montāžas sviru.



12

Noņemiet bremžu suportu kopā ar skavu.



**Mainā: ABS devējs – VW Lupo (6X1, 6E1). AUTODOC speciālisti iesaka:**

- Piestipriniet suportu pie piekares vai virsbūves ar drāti, neatvienojot to no bremžu šļūtenes, lai pasargātu no gaisa iekļūšanas.
- Pārliedziniet, ka bremžu suportu nekarājas un neturas uz bremžu šļūtenes.
- Pēc bremžu suporta izņemšanas neizspiediet bremžu pedāli. Tas var izraisīt virzuļa izkrišanu no bremžu cilindra, un var rasties bremžu šķidruma noplūde un sistēmas dehermetizācija.
- Pārbaudiet bremžu suporta bremžu kronšteina, putekļu sargu un vadīklu pirkstu stāvokli. Notīriet tos. Ja nepieciešams, nomainiet tos.

**13**

Notīriet bremžu diska stiprinājumu. Izmantojiet metāla birsti. Izmantojiet WD-40 aerosolu.

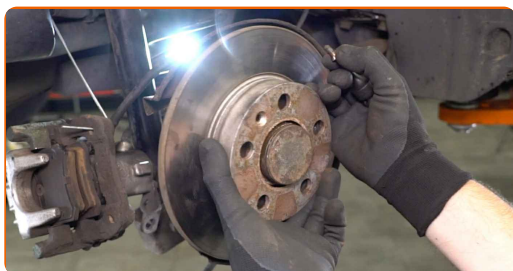
**14**

Atskrūvējiet bremžu diska stiprinājumu. Izmantojiet Torx T 30. Izmantojiet atslēgu ar tarkšķi.



**15**

Noņemiet bremžu disku.





16

Atvienojiet ABS devēju. Izmantojiet tapu caurumsitni. Izmantojiet āmuru. Izmantojiet montāžas sviru.



17

Notīriet ABS sensora montāžas pamatni. Izmantojiet metāla birsti. Izmantojiet WD-40 aerosolu.



18

Apstrādājiet ABS sensora stiprinājumu. Izmantojiet universālo smērvielu.



19

Pievienojiet ABS devēju.





20

Pievelciet stiprinājumu, kas savieno ABS devēju ar grozāmass statni. Izmantojiet HEX Nr. H5. Izmantojiet dinamometrisko atslēgu. Griezes moments 6 Nm.



21

Apstrādājiet ABS devēja savienotāju. Izmantojiet dielektrisko smērvielu.



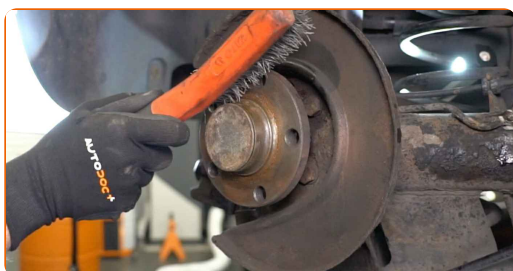
22

Pievienojiet ABS sensora savienotāju.



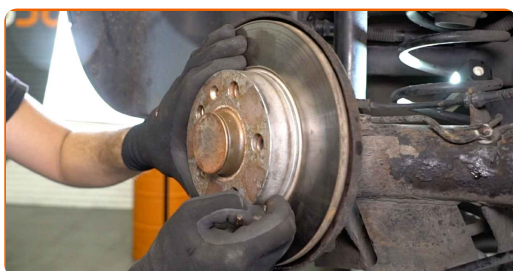
23

Notīriet rumbu. Izmantojiet metāla birsti. Apstrādājiet kontaktvirsmu. Izmantojiet vara smērvielu.



24

Uzstādiet bremžu disku.



25

Pievelciet bremžu diska stiprinājumu. Izmantojiet Torx T 30. Izmantojiet dinamometrisko atslēgu. Griezes moments 6 Nm.



26

Uzstādiet bremžu suportu kopā ar tā skavu.



27

Pievelciet bremžu suporta kronšteinu. Izmantojiet HEX Nr. H8. Izmantojiet dinamometrisko atslēgu. Griezes moments 45 Nm.



28

Uzstādiet stāvbremzes trosi bremžu suporta kronšteinā. Izmantojiet santehnikas knaibles. Izmantojiet montāžas sviru.



**29** Notīriet riteņa diska montāžas vietu. Izmantojiet metāla birsti.



**30** Apstrādājiet virsmu, kur bremžu disks saskaras ar riteņa disku. Izmantojiet vara smērvielu.



**31** Notīriet bremžu diska virsmu. Izmantojiet bremžu sistēmas tīrītāju.



### AUTODOC iesaka:

- Maiņa: ABS devējs – VW Lupo (6X1, 6E1). Pēc aerosola uzklāšanas pagaidiet dažas minūtes.

**32** Uzlieciet riepu.



**AUTODOC iesaka:**

- Lai izvairītos no traumatiskām situācijām, pieturiet riteni, skrūvējot stiprinājuma skrūves.

**33**

Aizskruvējiet riteņa stiprinājumu skrūves. Izmantojiet pneimo mucīņu Nr.17



**34**

Nolaidiet auto un pievelciet skrūves krusteniskā veidā. Izmantojiet pneimo mucīņu Nr.17 Izmantojiet dinamometrisko atslēgu. Griezes moments 120 Nm.



**35**

Noņemiet fiksētājus un domkratus.



**LABI DARĪTS!** 

**SKATĪT VAIRĀK PAMĀCĪBU**

# AUTODOC – AUGSTĀKĀ KVALITĀTE UN AUTODAĻAS PAR PIENEMAMU CENU TIEŠSAISTĒ

**AUTODOC MOBILĀ LIETOTNE: ĶERIET IZDEVĪGUS PIEDĀVĀJUMUS, VEICOT ĒRTUS PIRKUMUS**



**+ AUTODOC**

GET IT ON  **Google Play**

 **Download on the App Store**

**Download**

**LIELISKA IZVĒLE REZERVES DAĻĀM JŪSU AUTOMAŠĪNAI**

**ABS DEVĒJS: PLAŠA IZVELE**

## **ATBILDĪBAS IEROBEŽOJUMS:**

Dokumentā ir ietverti tikai vispārīgi ieteikumi, kas var jums noderēt remontdarbu vai detaļu nomaiņas laikā. "AUTODOC" neuzņemas nekādu atbildību par jebkādiem zaudējumiem, ievainojumiem un mantas bojājumiem, kas gūti remontdarbu vai detaļu nomaiņas procesā sniegtās informācijas nepareizas lietošanas vai nepareizas interpretācijas dēļ.

"AUTODOC" neuzņemas nekādu atbildību par jebkādam iespējamām šajā rokasgrāmatā atrodamām kļūdām un neskaidrībām. Sniegtā informācija ir paredzēta tikai informatīviem nolūkiem un nevar aizstāt speciālistu padomu.

"AUTODOC" neuzņemas nekādu atbildību par nekorektu vai bīstamu remonta iekārtu, instrumentu un autodaļu izmantošanu. "AUTODOC" stingri iesaka būt uzmanīgiem un ievērot drošības noteikumus, veicot remonta vai nomaiņas darbus. Atcerieties: - zemas kvalitātes autodaļu izmantošana negarantē pienācīgu drošības līmeni uz ceļiem.

© Copyright 2022 – viss vietnes saturs, jo īpaši teksti, fotogrāfijas un grafiki ir aizsargāti ar autortiesībām. Visas tiesības, tajā skaitā tiesības kopēt, nodot trešām personām, rediģēt un tulkot, patur "AUTODOC GmbH".