



Kā nomainīt: degvielas  
filtru **VW New Beetle  
Cabrio (1Y7)** - nomaiņas  
ceļvedis

## LĪDZĪGA VIDEO PAMĀCĪBA



Šajā video redzama līdzīgas autodaļas nomaiņas procedūra citā transportlīdzeklī

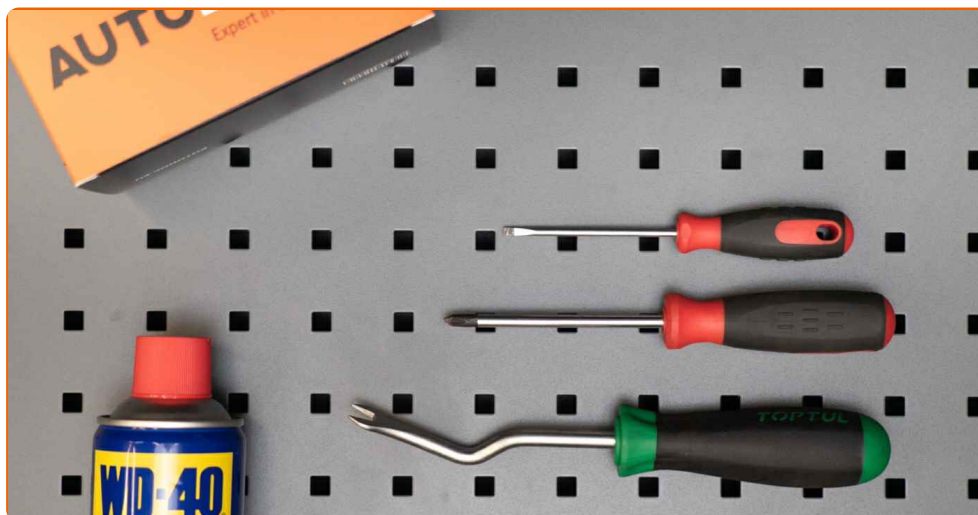
### Uzmanību

Šis maiņas algoritms ir piemērots:  
VW New Beetle Cabrio (1Y7) 2.5

Darbību secība var nedaudz atšķirties atkarībā no automašīnas uzbūves.

Šī pamācība tika izveidota, pamatojoties uz līdzīgas autodaļas nomaiņas procedūru:  
VW Caddy III Universālis (2KB, 2KJ, 2CB, 2CJ) 1.4

MAIŅA: DEGVIELAS FILTRA – VW NEW BEETLE CABRIO (1Y7). INSTRUMENTI, KURI VARĒTU NODERĒT:



- WD-40 aerosols
- Krustiņa skrūvgriezis
- Plakanais skrūvgriezis
- Trauks šķidrumiem
- Lauznis

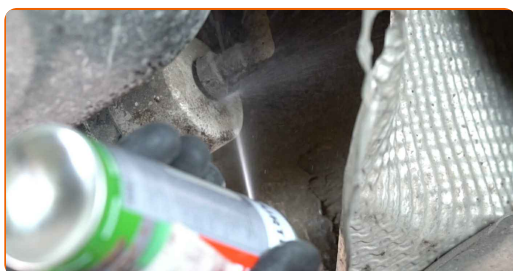
**Pirkt instrumentus**

Maina: degvielas filtra – VW New Beetle Cabrio (1Y7). AUTODOC speciālisti iesaka:

- Nodrošīniet pietiekamu ventilāciju darba telpā. Degvielas tvaiks ir indīgs.
- Visus darbus ir jāveic, kad dzinējs ir izslēgts.

## MAIŅA: DEGVIELAS FILTRA – VW NEW BEETLE CABRIO (1Y7). IETEICAMĀ DARBĪBU SECĪBA:

- 1 Atveriet degvielas tvertnes lūku. Atskrūvējiet degvielas tvertnes korķi.
- 2 Paceliet automašīnu ar pacelāju vai uzbrauciet uz apskates bedres.
- 3 Apstrādājiet cauruļu stiprinājumus pie degvielas filtra. Izmantojiet WD-40 aerosolu.

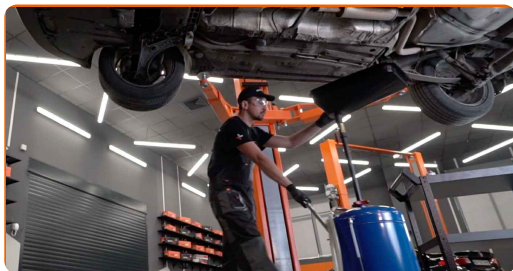


- 4 Atlaidiet vaļīgāk degvielas filtra stiprinājumu. Izmantojiet krustiņu skrūvgriezi.



5

Sagatavojiet tvertni šķidrumam.



6

Noņemiet degvielas filtra cauruļu fiksatorus. Izmantojiet plakano skrūvgriezi. Atvienojiet caurules no degvielas filtra.

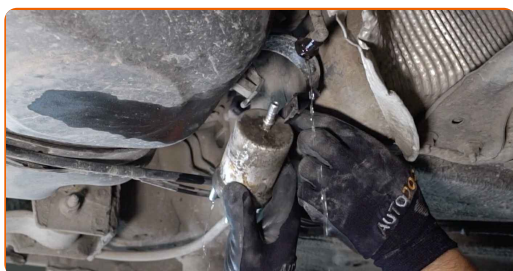


**Maiņa: degvielas filtra – VW New Beetle Cabrio (1Y7). Ieteikums:**

- Esiet uzmanīgs! No filtra korpusa un caurulēm var izplūst degviela.

7

Izņemiet degvielas filtru. Novietojiet veco filtra kārtridžu konteinerā.



8

Uzstādiet jaunu degvielas filtru.

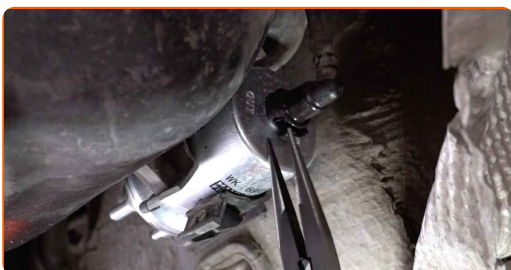


Maiņa: degvielas filtra – VW New Beetle Cabrio (1Y7). Profesionāļi iesaka:

- Atcerieties, ka ir svarīgi nesajaukt filtra ieeju un izeju. Bultas uz filtra norāda degvielas plūsmas virzienu.
- Montāžas procesā rūpējieties, lai putekļi un netīrumi neiekļūtu degvielas filtrā.
- Izmantojiet tikai kvalitatīvus filtrus.

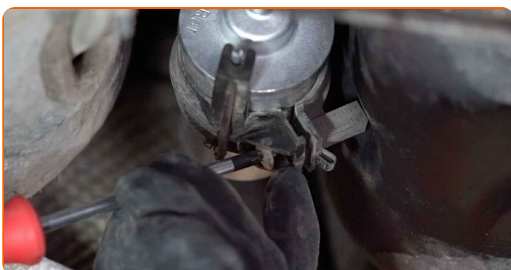
9

Pievienojiet caurules pie degvielas filtra. Uzstādiet degvielas filtra cauruļu stiprinājumu fiksatorus.



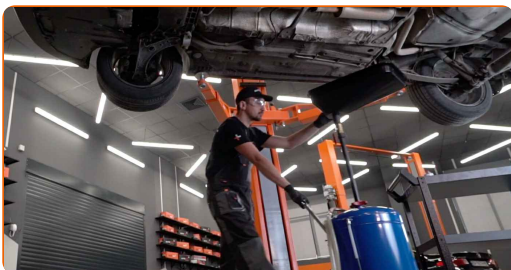
10

Pievelciet degvielas filtra stiprinājumus. Izmantojiet krustiņu skrūvgriezi.



11

Paņemiet šķidrums tvertni, kas atrodas zem degvielas filtra.



12

Nolaidiet automašīnu.



13

Aizskrūvējiet degvielas tvertes kakliņa korķi. Aizveriet degvielas tvertnes lūku.

Maiņa: degvielas filtra – VW New Beetle Cabrio (1Y7). AUTODOC ekspertu padomi:

- Pirms braukšanas vairākas reizes ieslēdziet un izslēdziet aizdedzi. Tas ir vajadzīgs, lai degvielas sūknis atgaisotu degvielas sistēmu.

14

Padarbiniet dzinēju pāris minūtes.

Maiņa: degvielas filtra – VW New Beetle Cabrio (1Y7). AUTODOC iesaka:

- Lai pasargātu vidi no piesārņojuma, nodotiet izmantotos filtrus īpašos utilizācijas punktos.

**LABI DARĪTS!**

**SKATĪT VAIRĀK PAMĀCĪBU**

## AUTODOC – AUGSTĀKĀ KVALITĀTE UN AUTODAĻAS PAR PIENĒMAMU CENU TIEŠSAISTĒ

AUTODOC MOBILĀ LIETOTNE: ĶĒRIET IZDEVĪGUS PIEDĀVĀJUMUS,  
VEICOT ĒRTUS PIRKUMUS

**AUTODOC**  
APP

**Download**

Google play

App Store

**LIELISKA IZVĒLE REZERVES DAĻĀM JŪSU AUTOMAŠĪNAI**

**DEGVIELAS FILTRA: PLAŠA IZVELE**

### **ⓘ ATBILDĪBAS IEROBEŽOJUMS:**

Dokumentā ir ietverti tikai vispārīgi ieteikumi, kas var jums noderēt remontdarbu vai detaļu nomaiņas laikā. "AUTODOC" neuzņemas nekādu atbildību par jebkādiem zaudējumiem, ievainojumiem un mantas bojājumiem, kas gūti remontdarbu vai detaļu nomaiņas procesā sniegtās informācijas nepareizas lietošanas vai nepareizas interpretācijas dēļ.

"AUTODOC" neuzņemas nekādu atbildību par jebkādam iespējamām šajā rokasgrāmatā atrodamām kļūdām un neskaidrībām. Sniegtā informācija ir paredzēta tikai informatīviem nolūkiem un nevar aizstāt speciālistu padomu.

"AUTODOC" neuzņemas nekādu atbildību par nekorektu vai bīstamu remonta iekārtu, instrumentu un autodaļu izmantošanu. "AUTODOC" stingri iesaka būt uzmanīgiem un ievērot drošības noteikumus, veicot remonta vai nomaiņas darbus. Atcerieties: - zemas kvalitātes autodaļu izmantošana negarantē pienācīgu drošības līmeni uz ceļiem.

© Copyright 2021 – viss vietnes saturs, jo īpaši teksti, fotogrāfijas un grafiki ir aizsargāti ar autortiesībām. Visas tiesības, tajā skaitā tiesības kopēt, nodot trešām personām, rediģēt un tulkot, patur "AUTODOC GmbH".