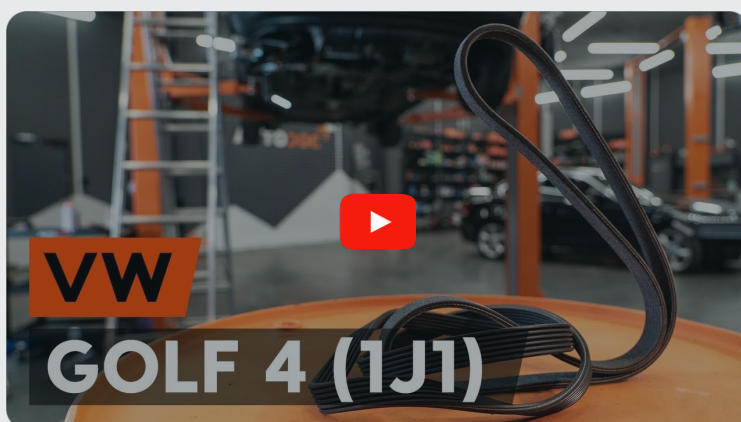




Kā nomainīt: rievsiksnašas
VW New Beetle
Hatchback (9C1, 1C1) -
nomaiņas ceļvedis

LĪDZĪGA VIDEO PAMĀCĪBA



Šajā video redzama līdzīgas autodaļas nomaiņas procedūra citā transportlīdzeklī

Uzmanību!

Šis maiņas algoritms ir piemērots:

VW New Beetle Hatchback (9C1, 1C1) 2.0, VW New Beetle Hatchback (9C1, 1C1) 1.6,
VW New Beetle Hatchback (9C1, 1C1) 1.8 T, VW New Beetle Hatchback (9C1, 1C1)
1.9 TDI

Darbību secība var nedaudz atšķirties atkarībā no automašīnas uzbūves.

Šī pamācība tika izveidota, pamatojoties uz līdzīgas autodaļas nomaiņas procedūru:
VW Golf IV Hatchback (1J1) 1.6

MAIŅA: RIEVSIKSNAS – VW NEW BEETLE HATCHBACK (9C1, 1C1). INSTRUMENTI, KURI VARĒTU NODERĒT:



- Bremžu sistēmu tīrītājs
- Vara smērviela
- Muciņas uzgalis nr. 16
- Torx uzgalis T20
- Kombinētā atslēga Nr 16
- Pneimo mucīņa Nr 17
- Sprūdatslēga
- Dinamometriskā atslēga
- Vītņurbja atslēga
- Plakanais Skrūvgriezis
- Spārna pārklājs
- Riteņa fiksētājs

Pirkt instrumentus

Mainā: rievsiksnas – VW New Beetle Hatchback (9C1, 1C1). AUTODOC speciālisti iesaka:

- Visus darbus ir jāveic, kad dzinējs ir izslēgts.

MAIŅA: RIEVSIKSNAS – VW NEW BEETLE HATCHBACK (9C1, 1C1). VEICIET ŠĀDAS DARBĪBAS:

1 Atveriet dzinēja pārsegu.

2 Izmantojiet aizsargu, lai nesabojātu automašīnas krāsojumu un plastmasas detaļas.

3 Nobloķējiet riteņus ar fiksētājiem.

4 Atskrūvējiet vaļīgāk riteņa stiprinājuma skrūves. Izmantojiet pneimo mucīņu Nr.17



5 Paceliet automašīnu ar pacēlāju vai uzbrauciet uz apskates bedres.

6 Atskrūvējiet riteņu skrūves.



AUTODOC iesaka:

- Brīdinājums! Lai izvairītos no ievainojumiem, turiet VW New Beetle Hatchback (9C1, 1C1) riteni, skrūvējot vaļā stiprinājuma skrūves.

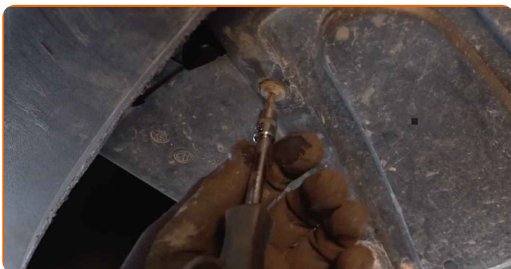
7

Noņemiet riteni.



8

Atvienojiet dzinēja aizsarga apakšējos fiksējošos stiprinājumus. Atskrūvējiet dzinēja sānu plastmasas pārsega stiprinājumu. Izmantojiet Torx T 20. Izmantojiet atslēgu ar tarkšķi. Izmantojiet plakano skrūvgriezi.



9

Noņemiet dzinēja aizsargu. Noņemiet sānu plastmasas paneli.



10

Pavelciet malā rievsiksnas spriegotājrollīti. Izmantojiet kombinēto atslēgu Nr 16.



11 Noņemiet rievsiksnu.



12 Atgrieziet spriegotājrollīti tā sākotnējā pozīcijā.



Maiņa: rievsiksna – VW New Beetle Hatchback (9C1, 1C1). AUTODOC padomi:

- Pārbaudiet spriegotājrollīša un parazitrollīša stāvokli. Nepieciešamības gadījumā nomainiet tos.

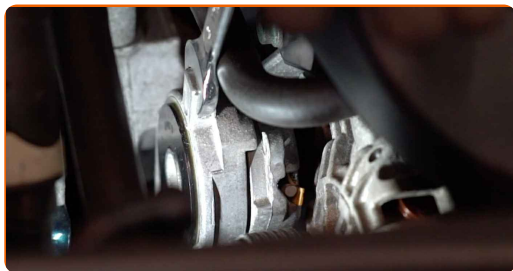
13 Uzstādiet rievsiksnu.



Maiņa: rievsiksna – VW New Beetle Hatchback (9C1, 1C1). Ieteikums:

- Pārliedzinieties, ka rievsiksna cieši pieguļ pie visiem skrīmeļiem.

14 Pavelciet malā rieviksna spriegotājruļīti. Izmantojiet mucīņatslēgu Nr 16. Izmantojiet vītņurbja atslēgu.



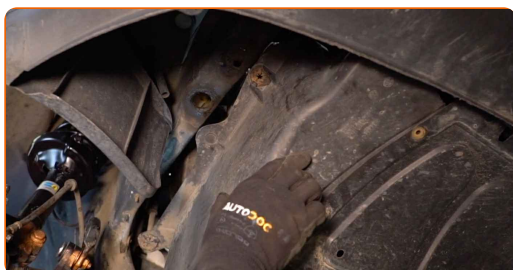
15 Uzlieciet rieviksnu uz spriegotājruļīša.



16 Atgrieziet spriegotājruļīti tā sākotnējā pozīcijā.



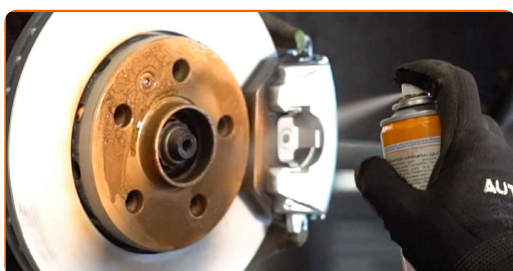
17 Uzstādiet sānu plastmasas aizsargpaneli. Uzstādiet apakšējo dzinēja kartera aizsargu.



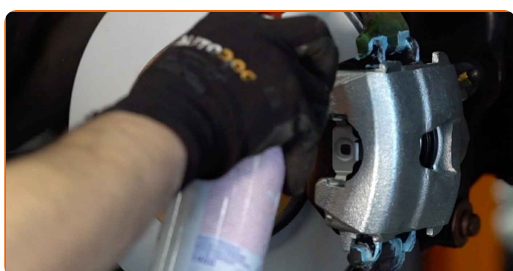
- 18** Pieskrūvējiet dzinēja sānu plastmasas pārsega stiprinājumus. Nofiksējiet apakšējā dzinēja kartera aizsargu stiprinājumus. Izmantojiet Torx T 20. Izmantojiet atslēgu ar tarkšķī. Izmantojiet plakano skrūvgriezi.



- 19** Apstrādājiet virsmu, kur bremžu disks saskaras ar riteņa disku. Izmantojiet vara smērvielu.



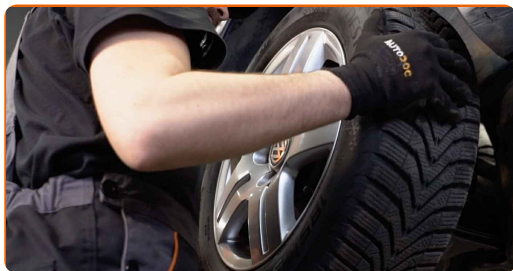
- 20** Notīriet bremžu diska virsmu. Izmantojiet bremžu sistēmas tīrītāju.



AUTODOC iesaka:

- Maiņa: rievsiksnas – VW New Beetle Hatchback (9C1, 1C1). Pēc aerosola uzklāšanas pagaidiet dažas minūtes.

21 Uzlieciet riepu.



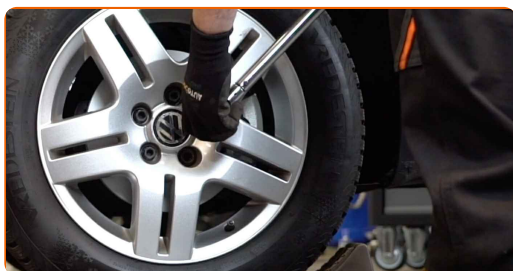
AUTODOC iesaka:

- Svarīgi! Skrūvējot VW New Beetle Hatchback (9C1, 1C1) riteņa stiprinājuma skrūves, turiet riteni.

22 Aizskruvējiet riteņa stiprinājumu skrūves. Izmantojiet pneimo mucīņu Nr.17



23 Nolaidiet auto un pievelciet skrūves krusteniskā veidā. Izmantojiet dinamometrisko atslēgu. Griezies moments 120 Nm.



24 Ieslēdziet aizdedzi. Tas ir nepieciešams, lai pārlicinātos, ka detaļa darbojas pareizi.



25 Noņemiet aizsargvāku.

26 Aizveriet dzinēja pārsegu.

27 Noņemiet fiksētājus un domkratus.

LABI DARĪTS! 

SKATĪT VAIRĀK PAMĀCĪBU

AUTODOC – AUGSTĀKĀ KVALITĀTE UN AUTODAĻAS PAR PIENĒMAMU CENU TIEŠSAISTĒ

AUTODOC MOBILĀ LIETOTNE: ĶĒRIET IZDEVĪGUS PIEDĀVĀJUMUS, VEICOT ĒRTUS PIRKUMUS



+ AUTODOC

GET IT ON  **Google Play**

 **Download on the App Store**

Download

LIELISKA IZVĒLE REZERVES DAĻĀM JŪSU AUTOMAŠĪNAI

RIEVSĪKSNAS: PLAŠA IZVELE

ATBILDĪBAS IEROBEŽOJUMS:

Dokumentā ir ietverti tikai vispārīgi ieteikumi, kas var jums noderēt remontdarbu vai detaļu nomaiņas laikā. "AUTODOC" neuzņemas nekādu atbildību par jebkādiem zaudējumiem, ievainojumiem un mantas bojājumiem, kas gūti remontdarbu vai detaļu nomaiņas procesā sniegtās informācijas nepareizas lietošanas vai nepareizas interpretācijas dēļ.

"AUTODOC" neuzņemas nekādu atbildību par jebkādam iespējamām šajā rokasgrāmatā atrodamām kļūdām un neskaidrībām. Sniegtā informācija ir paredzēta tikai informatīviem nolūkiem un nevar aizstāt speciālistu padomu.

"AUTODOC" neuzņemas nekādu atbildību par nekorektu vai bīstamu remonta iekārtu, instrumentu un autodaļu izmantošanu. "AUTODOC" stingri iesaka būt uzmanīgiem un ievērot drošības noteikumus, veicot remonta vai nomaiņas darbus. Atcerieties: - zemas kvalitātes autodaļu izmantošana negarantē pienācīgu drošības līmeni uz ceļiem.

© Copyright 2022 – viss vietnes saturs, jo īpaši teksti, fotogrāfijas un grafiki ir aizsargāti ar autortiesībām. Visas tiesības, tajā skaitā tiesības kopēt, nodot trešām personām, rediģēt un tulkot, patur "AUTODOC GmbH".