

AUTODOC CLUB

Kā nomainīt: priekšējā
apakšējā svira **VW New
Beetle Hatchback (9C1,
1C1)** - nomaiņas ceļvedis

LĪDZĪGA VIDEO PAMĀCĪBA



Šajā video redzama līdzīgas autodaļas nomaiņas procedūra citā transportlīdzeklī

Uzmanību!

Šis maiņas algoritms ir piemērots:

VW New Beetle Hatchback (9C1, 1C1) 2.0, VW New Beetle Hatchback (9C1, 1C1) 1.9 TDI, VW New Beetle Hatchback (9C1, 1C1) 1.6, VW New Beetle Hatchback (9C1, 1C1) 1.8 T, VW New Beetle Hatchback (9C1, 1C1) RSI 3.2 4motion (1C9), VW New Beetle Hatchback (9C1, 1C1) 2.3 V5, VW New Beetle Hatchback (9C1, 1C1) 1.4, VW New Beetle Hatchback (9C1, 1C1) 2.5

Darbību secība var nedaudz atšķirties atkarībā no automašīnas uzbūves.

Šī pamācība tika izveidota, pamatojoties uz līdzīgas autodaļas nomaiņas procedūru:
VW Golf IV Hatchback (1J1) 1.6

MAIŅA: PRIEKŠĒJĀ APAKŠĒJĀ SVIRA – VW NEW BEETLE HATCHBACK (9C1, 1C1). NEPIECIEŠAMIE INSTRUMENTI:



- Stieplu suka
- WD-40 aerosols
- Bremžu sistēmu tīrītājs
- Vara smērviela
- Kombinētā atslēga Nr 18
- Muciņas uzgalis nr. 13
- Muciņas uzgalis nr. 16
- Mucinas uzgalis nr. 18
- Pneimo mucīņa Nr 17
- Sprūdatslēga
- Dinamometriskā atslēga
- Vītņurbja atslēga
- Lauznis
- Hidrauliskais pacēlājs
- Riteņa fiksētājs

Pirkt instrumentus

Maiņa: priekšējā apakšējā svira – VW New Beetle Hatchback (9C1, 1C1).
AUTODOC padomi:

- Kreiso un labo apakšējo sviru maiņas darbības kārtība ir identiskas.
- Visus darbus ir jāveic, kad dzinējs ir izslēgts.

MAIŅA: PRIEKŠĒJĀ APAKŠĒJĀ SVIRA – VW NEW BEETLE HATCHBACK (9C1, 1C1). IETEICAMĀ DARBĪBU SECĪBA:

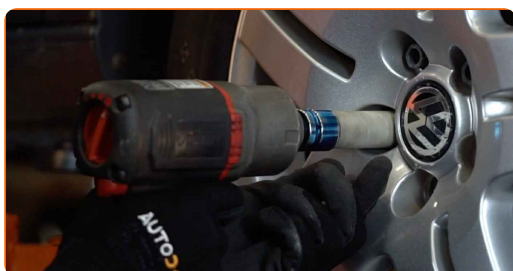
1 Nobloķējiet riteņus ar fiksētājiem.

2 Atskrūvējiet vaļīgāk riteņa stiprinājuma skrūves. Izmantojiet pneimo mucīņu Nr.17



3 Paceliet priekšējo auto pusi un atbalstiet to.

4 Atskrūvējiet riteņu skrūves.

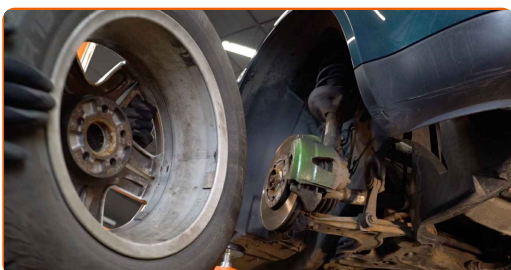


AUTODOC iesaka:

- Brīdinājums! Lai izvairītos no ievainojumiem, turiet VW New Beetle Hatchback (9C1, 1C1) riteni, skrūvējot vaļā stiprinājuma skrūves.

5

Noņemiet riteni.



6

Notīriet visus sviru savienojumus. Izmantojiet metāla birsti. Izmantojiet WD-40 aerosolu.



AUTODOC iesaka:

- Maiņa: priekšējā apakšējā svira – VW New Beetle Hatchback (9C1, 1C1). Pēc aerosola uzklāšanas pagaidiet dažas minūtes.
- Izmantojiet aizsargbrilles.

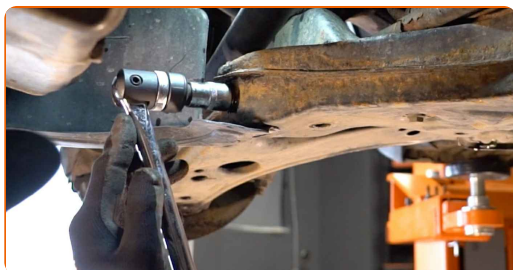
- 7** Atskrūvējiet stiprināumu, kas savieno stabilizatora stieni ar balstiekārtas sviru. Izmantojiet mucīņatslēgu Nr 16. Izmantojiet vītņurbja atslēgu.



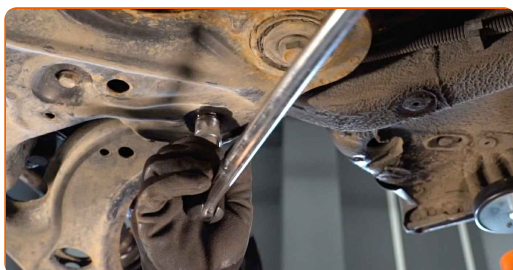
- 8** Atskrūvējiet stiprinājumu, kas savieno lodbalsta savienojumu ar balstiekārtas sviru. Izmantojiet mucīņatslēgu Nr 13. Izmantojiet vītņurbja atslēgu.



- 9** Atskrūvējiet priekšējo balstiekārtas sviras stiprinājumu. Izmantojiet mucīņatslēgu Nr 18. Izmantojiet vītņurbja atslēgu.



- 10** Atskrūvējiet aizmugurējo sviras stiprinājumu. Izmantojiet kombinēto atslēgu Nr 18. Izmantojiet mucīņatslēgu Nr 18. Izmantojiet vītņurbja atslēgu.



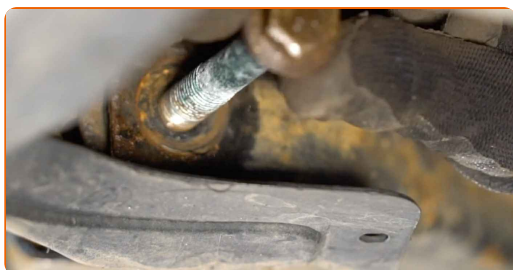
11 Noņemiet sviras aizmugurējo stiprinājumu.



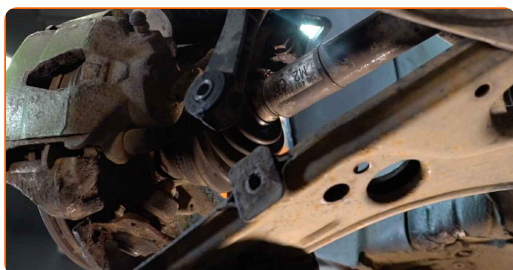
12 Atskrūvējiet priekšējo sviras stiprinājumu. Izmantojiet mucīņatslēgu Nr 18. Izmantojiet atslēgu ar tarkšķi.



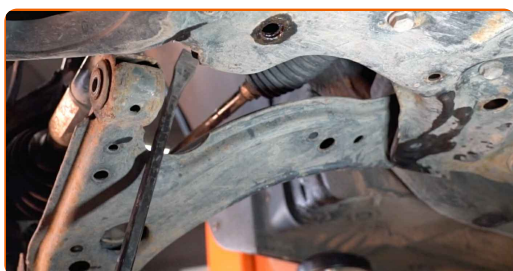
13 Noņemiet sviras priekšējo stiprinājumu.



14 Atvienojiet lodšarnīru no sviras.

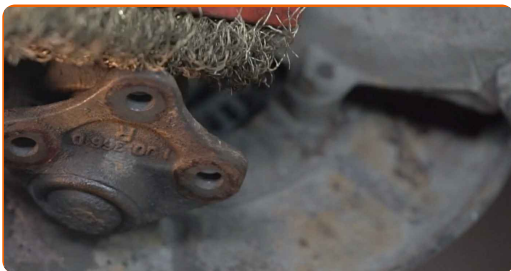


15 Noņemiet sviru. Izmantojiet montāžas sviru.



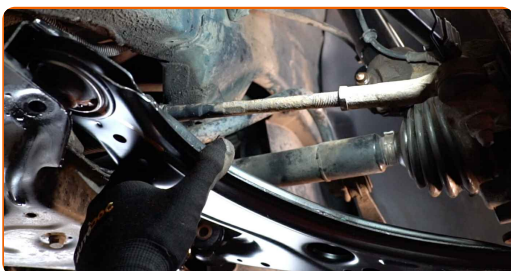
16

Notīriet piekares sviras montāžas vietas un vītņi. Izmantojiet metāla birsti. Izmantojiet WD-40 aerosolu.



17

Uzstādiet jauno sviru.

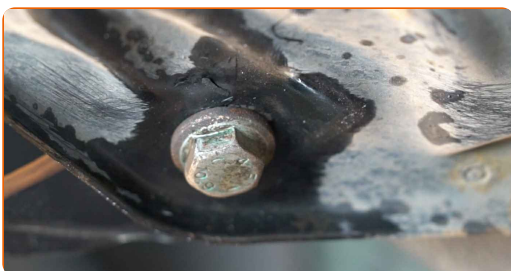


Maiņa: priekšējā apakšējā svira – VW New Beetle Hatchback (9C1, 1C1).
AUTODOC speciālisti iesaka:

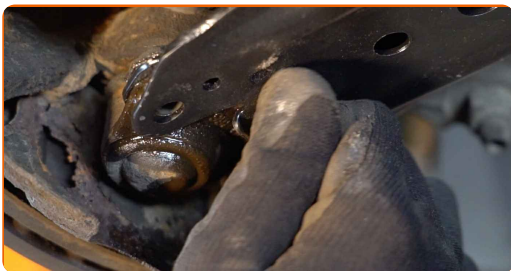
- Uzstādīšanas procesā izmantojiet tikai jaunas skrūves un uzgriežņus.
- Nesabojājiet lodbalsta apvalku.

18

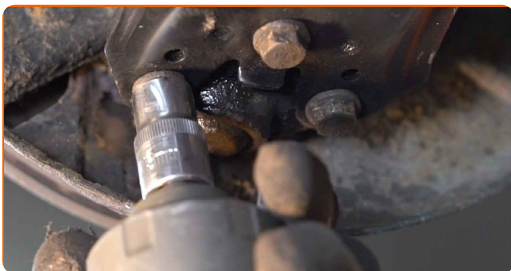
Uzstādiet sviras stiprinājumus.



19 Piestipriniet lodbalstu pie sviras.



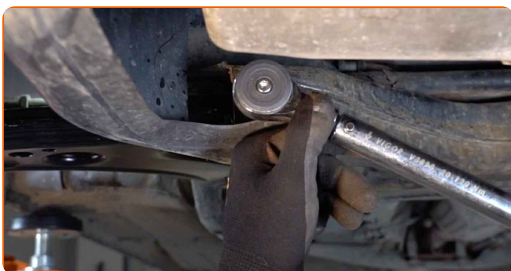
20 Pieskrūvējiet lodbalsta stiprinājumus. Izmantojiet mucīņatslēgu Nr 13. Izmantojiet atslēgu ar tarkšķī.



21 Atbalstiet sviru. Izmantojiet hidraulisko transmisiju domkratu.



22 Pievelciet priekšējo sviras stiprinājumu pie apakšrāmja. Izmantojiet mucīņatslēgu Nr 18. Izmantojiet dinamometrisko atslēgu. Griezes moments 70 Nm. +90°

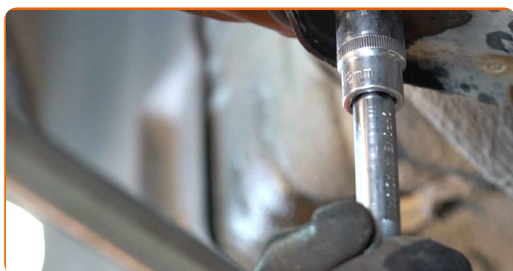


AUTODOC iesaka:

- Svarīgi! Noteikti izmantojiet jaunus stiprinājumus.

23

Pievelciet balstiekārtas sviras aizmugurējo stiprinājumu. Izmantojiet mucīņatslēgu Nr 18. Izmantojiet dinamometrisko atslēgu. Griezes moments 70 Nm. +90°



AUTODOC iesaka:

- Svarīgi! Noteikti izmantojiet jaunus stiprinājumus.

24

Noņemiet atbalstu no sviras apakšas.

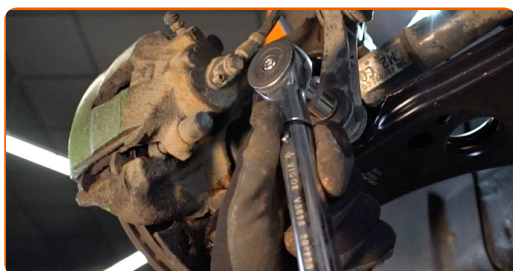


AUTODOC iesaka:

- Nelaidiet transmisijas domkratu strauji zemē, lai nesabojātu VW New Beetle Hatchback (9C1, 1C1) detaļas un mehānismus.

25

Pievelciet stiprinājumu, kas savieno stabilizatora stieni ar balstiekārtas sviru. Izmantojiet mucīņatslēgu Nr 16. Izmantojiet dinamometrisko atslēgu. Griezes moments 15 Nm. +90°



AUTODOC iesaka:

- Svarīgi! Noteikti izmantojiet jaunus stiprinājumus.

26

Pievelciet lodbalsta stiprinājumu. Izmantojiet mucīņatslēgu Nr 13. Izmantojiet dinamometrisko atslēgu. Griezes moments 20 Nm. +90°

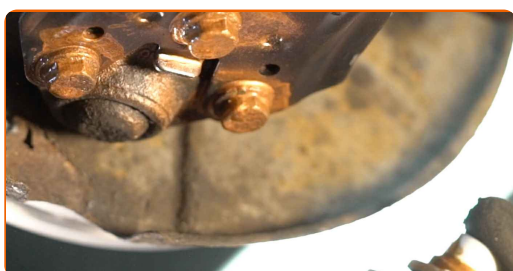


AUTODOC iesaka:

- Svarīgi! Noteikti izmantojiet jaunus stiprinājumus.

27

Apstrādājiet visas savienojošās sviras. Izmantojiet vara smērvielu.



28

Apstrādājiet virsmu, kur bremžu disks saskaras ar riteņa disku. Izmantojiet vara smērvielu.



29

Notīriet bremžu diska virsmu. Izmantojiet bremžu sistēmas tīrītāju.



AUTODOC iesaka:

- Maiņa: priekšējā apakšējā svira – VW New Beetle Hatchback (9C1, 1C1). Pēc aerosola uzklāšanas pagaidiet dažas minūtes.

30

Uzlieciet riepu.



AUTODOC iesaka:

- Brīdinājums! Lai izvairītos no ievainojumiem, turiet VW New Beetle Hatchback (9C1, 1C1) riteņi, skrūvējot atpakaļ riteņa skrūves.

31

Aizskrivējiet riteņa stiprinājumu skrūves. Izmantojiet pneimo mucīgu Nr.17



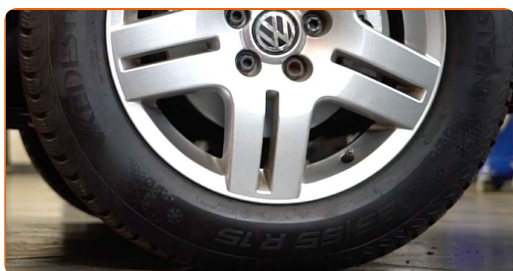
32

Nolaidiet auto un pievelciet skrūves krusteniskā veidā. Izmantojiet dinamometrisko atslēgu. Griezies moments 120 Nm.



33

Noņemiet fiksētājus un domkratus.



LABI DARĪTS! 

SKATĪT VAIRĀK PAMĀCĪBU

AUTODOC – AUGSTĀKĀ KVALITĀTE UN AUTODAĻAS PAR PIENEMAMU CENU TIEŠSAISTĒ

AUTODOC MOBILĀ LIETOTNE: ĶĒRIET IZDEVĪGUS PIEDĀVĀJUMUS, VEICOT ĒRTUS PIRKUMUS



AUTODOC

GET IT ON  **Google Play**

 **Download on the App Store**

Download

LIELISKA IZVĒLE REZERVES DAĻĀM JŪSU AUTOMAŠĪNAI

SVIRU: PLAŠA IZVELE

ATBILDĪBAS IEROBEŽOJUMS:

Dokumentā ir ietverti tikai vispārīgi ieteikumi, kas var jums noderēt remontdarbu vai detaļu nomaiņas laikā. "AUTODOC" neuzņemas nekādu atbildību par jebkādiem zaudējumiem, ievainojumiem un mantas bojājumiem, kas gūti remontdarbu vai detaļu nomaiņas procesā sniegtās informācijas nepareizas lietošanas vai nepareizas interpretācijas dēļ.

"AUTODOC" neuzņemas nekādu atbildību par jebkādam iespējamām šajā rokasgrāmatā atrodamām kļūdām un neskaidrībām. Sniegtā informācija ir paredzēta tikai informatīviem nolūkiem un nevar aizstāt speciālistu padomu.

"AUTODOC" neuzņemas nekādu atbildību par nekorektu vai bīstamu remonta iekārtu, instrumentu un autodaļu izmantošanu. "AUTODOC" stingri iesaka būt uzmanīgiem un ievērot drošības noteikumus, veicot remonta vai nomaiņas darbus. Atcerieties: - zemas kvalitātes autodaļu izmantošana negarantē pienācīgu drošības līmeni uz ceļiem.

© Copyright 2022 – viss vietnes saturs, jo īpaši teksti, fotogrāfijas un grafiki ir aizsargāti ar autortiesībām. Visas tiesības, tajā skaitā tiesības kopēt, nodot trešām personām, rediģēt un tulkot, patur "AUTODOC GmbH".