

 **AUTODOC CLUB**

Kā nomainīt: gaisa masas  
mērītājs **VW PASSAT**  
**(3B2)** - nomaiņas ceļvedis

## LĪDZĪGA VIDEO PAMĀCĪBA



Šajā video redzama līdzīgas autodaļas nomaiņas procedūra citā transportlīdzeklī

### Uzmanību

Šis maiņas algoritms ir piemērots:  
VW PASSAT (3B2) 1.6

Darbību secība var nedaudz atšķirties atkarībā no automašīnas uzbūves.

Šī pamācība tika izveidota, pamatojoties uz līdzīgas autodaļas nomaiņas procedūru:  
AUDI A4 Sedan (8D2, B5) 1.6

**MAIŅA: GAISA MASAS MĒRĪTĀJS – VW PASSAT (3B2).  
NEPIECIEŠAMIE INSTRUMENTI:**



- Elektrokontakta aerosols
- Dinamometriskā atslēga
- Muciņas uzgalis nr. 7
- Muciņas uzgalis nr. 10
- Sprūdatslēga
- Krustiņa skrūvgriezis
- Spārna pārklājs

**Pirkt instrumentus**

**Maina: gaisa masas mēritājs – VW PASSAT (3B2). AUTODOC iesaka:**

- Ja nepieciešams, nodzēsiet traucējumu kodus no elektroniskā vadības bloka.
- Pārlicinieties, ka gaisa kanāla komplektējošās daļās un droseļvārsta korpusā nenonāk putekļi vai netīrumi.
- Lūdzu, ņemiet vērā: visi darbi ar VW PASSAT (3B2) automašīnu jāveic ar izslēgtu motoru.

## VEICIET NOMAIŅU ŠĀDĀ SECĪBĀ:

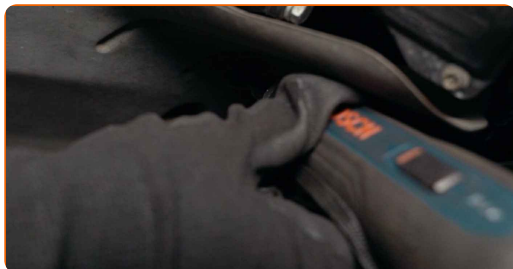
**1** Atveriet motora pārsegu.

**2** Izmantojiet aizsargu, lai nesabojātu automašīnas krāsojumu un plastmasas detaļas.

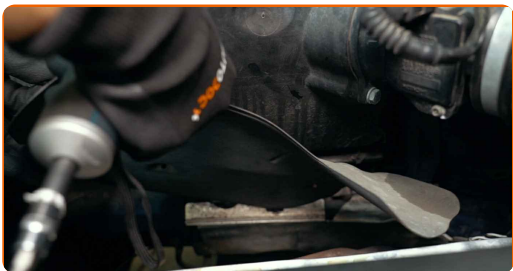
**3** Atvienojiet gaisvada korpusu no gaisa filtra korpusa.



**4** Atskrūvējiet gaisa filtra korpusa karstuma vairoga stiprinājumus. Izmantojiet krustiņu skrūvgriezi.



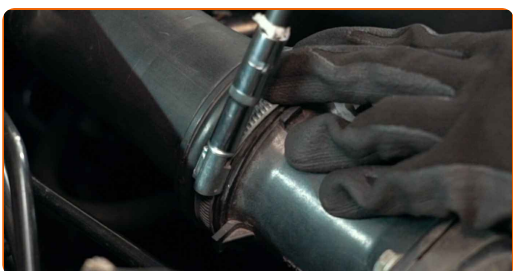
5 Noņemiet gaisa filtra korpusa karstuma vairogu.



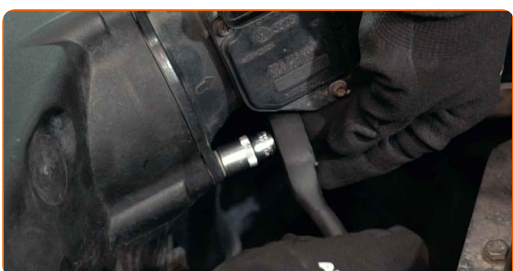
6 Atvienojiet gaisa masas plūsmas mērītāja savienotāju.



7 Atslābiniet stiprinājuma skavu, kas savieno gaisvadu ar gaisa filtra korpusu. Izmantojiet mucīņatslēgu Nr 7. Izmantojiet atslēgu ar tarkšķi.



8 Atskrūvējiet gaisa masas plūsmas mērītāja stiprinājumus. Izmantojiet mucīņatslēgu Nr 10. Izmantojiet atslēgu ar tarkšķi.



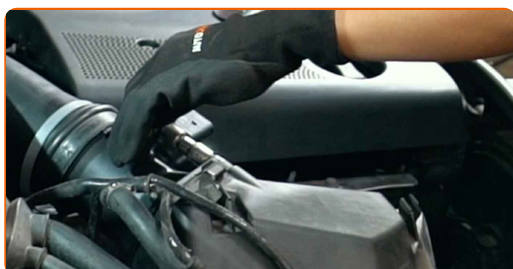
9 Noņemiet gaisa masas plūsmas mērītāju.



**10** Uzstādiet jauno gaisa masas plūsmas mērītāju.



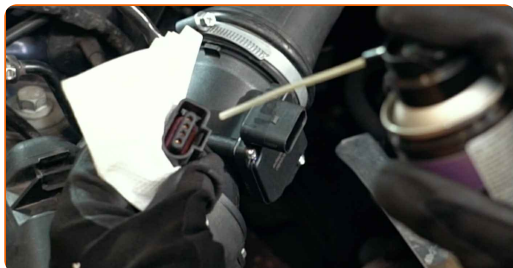
**11** Pievelciet gaisa masas plūsmas mērītāja stiprinājumus. Izmantojiet mucīņatslēgu Nr 10. Izmantojiet dinamometrisko atslēgu. Griezes moments 4 Nm.



**12** Pieskrūvējiet stiprinājuma skavu, kas savieno gaisvadu ar gaisa filtra korpusu. Izmantojiet mucīņatslēgu Nr 7. Izmantojiet atslēgu ar tarkšķi.



**13** Apstrādājiet gaisa masas plūsmas mērītāja savienotāju. Izmantojiet dielektrisko smērvielu.



**14** Pievienojiet gaisa masas plūsmas mērītāja savienotāju.

**15** Uzstādiet gaisa filtra korpusa karstuma vairogu.

16

Pieskrūvējiet gaisa filtra korpusa karstuma vairoga stiprinājumus. Izmantojiet krustiņu skrūvgriezi.



17

Uzstādiet gaisvada korpusu.



18

Padarbiniet dzinēju pāris minūtes. Tas ir nepieciešams, lai pārļiecinātos, ka detaļa darbojas pareizi.

19

Noslāpējiet dzinēju.

20

Noņemiet aizsargvāku.

21

Aizveriet dzinēja pārsegu.

**LABI DARĪTS!** 

**SKATĪT VAIRĀK PAMĀCĪBU**

# AUTODOC – AUGSTĀKĀ KVALITĀTE UN AUTODAĻAS PAR PIENEMAMU CENU TIEŠSAISTĒ

**AUTODOC MOBILĀ LIETOTNE: ĶERIET IZDEVĪGUS PIEDĀVĀJUMUS, VEICOT ĒRTUS PIRKUMUS**



**+ AUTODOC**

GET IT ON **Google Play**

Download on the **App Store**

**Download**

**LIELISKA IZVĒLE REZERVES DAĻĀM JŪSU AUTOMAŠĪNAI**

**GAISA MASAS MĒRĪTĀJS: PLAŠA IZVELE**

## **i ATBILDĪBAS IEROBEŽOJUMS:**

Dokumentā ir ietverti tikai vispārīgi ieteikumi, kas var jums noderēt remontdarbu vai detaļu nomaiņas laikā. "AUTODOC" neuzņemas nekādu atbildību par jebkādiem zaudējumiem, ievainojumiem un mantas bojājumiem, kas gūti remontdarbu vai detaļu nomaiņas procesā sniegtās informācijas nepareizas lietošanas vai nepareizas interpretācijas dēļ.

"AUTODOC" neuzņemas nekādu atbildību par jebkādām iespējamām šajā rokasgrāmatā atrodamām kļūdām un neskaidrībām. Sniegtā informācija ir paredzēta tikai informatīviem nolūkiem un nevar aizstāt speciālistu padomu.

"AUTODOC" neuzņemas nekādu atbildību par nekorektu vai bīstamu remonta iekārtu, instrumentu un autodaļu izmantošanu. "AUTODOC" stingri iesaka būt uzmanīgiem un ievērot drošības noteikumus, veicot remonta vai nomaiņas darbus. Atcerieties: - zemas kvalitātes autodaļu izmantošana negarantē pienācīgu drošības līmeni uz ceļiem.

© Copyright 2023 – viss vietnes saturs, jo īpaši teksti, fotogrāfijas un grafiki ir aizsargāti ar autortiesībām. Visas tiesības, tajā skaitā tiesības kopēt, nodot trešām personām, rediģēt un tulkot, patur "AUTODOC SE".