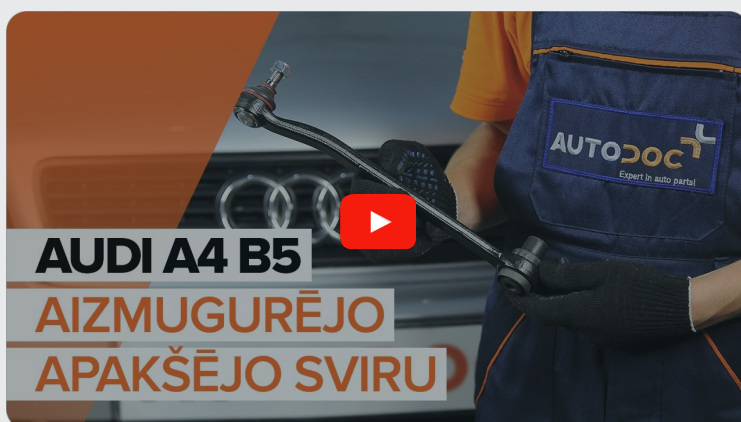




Kā nomainīt:
aizmugurējās
balstiekārtas apakšējā
neatkarīgās balstiekārtas
svira **VW PASSAT (3B2)** -
nomainīšanas ceļvedis

LĪDZĪGA VIDEO PAMĀCĪBA



Šajā video redzama līdzīgas autodaļas nomaiņas procedūra citā transportlīdzeklī

Uzmanību

Šis maiņas algoritms ir piemērots:

VW PASSAT (3B2) 1.6, VW PASSAT (3B2) 1.8, VW PASSAT (3B2) 1.8 T, VW PASSAT (3B2) 2.3 VR5, VW PASSAT (3B2) 1.9 TDI, VW PASSAT (3B2) 2.8 V6, VW PASSAT (3B2) 1.8 Syncro/4motion, VW PASSAT (3B2) 2.5 TDI, VW PASSAT (3B2) 2.0, VW PASSAT (3B2) 2.8 V6 4motion

Darbību secība var nedaudz atšķirties atkarībā no automašīnas uzbūves.

Šī pamācība tika izveidota, pamatojoties uz līdzīgas autodaļas nomaiņas procedūru:
AUDI A4 Avant (8D5, B5) 1.8 T

**MAIŅA: AIZMUGURĒJĀS BALSTIEKĀRTAS APAKŠĒJĀ
NEATKARĪGĀS BALSTIEKĀRTAS SVIRA – VW PASSAT
(3B2). NEPIECIEŠAMO INSTRUMENTU SARAKSTS:**



- Stieplu suka
- WD-40 aerosols
- Bremžu sistēmu tīrītājs
- Vara smērviela
- Kombinētā atslēga Nr 19
- Muciņas uzgalis nr. 19
- Pneimo mucīņa Nr 17
- Sprūdatslēga
- Dinamometriskā atslēga
- Āmurs
- Tapu caurumsitnis
- Gumijas āmurs
- Šarnīru novilcējs
- Lauznis
- Hidrauliskais pacēlājs
- Riteņa fiksētājs

Pirkt instrumentus

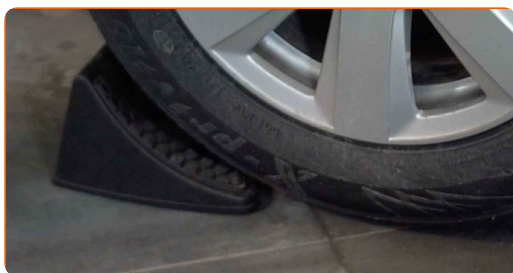
Maina: aizmugurējās balstiekārtas apakšējā neatkarīgās balstiekārtas svira – VW PASSAT (3B2). Profesionāļi iesaka:

- Kreiso un labo apakšējo sviru maiņas darbības kārtība ir identiskas.
- Visus darbus ir jāveic, kad dzinējs ir izslēgts.

MAIŅA: AIZMUGURĒJĀS BALSTIEKĀRTAS APAKŠĒJĀ NEATKARĪGĀS BALSTIEKĀRTAS SVIRA – VW PASSAT (3B2). IZMANTOJIET ŠO PROCEDŪRU:

1

Nobloķējiet riteņus ar fiksētājiem.



2

Atskrūvējiet vaļīgāk riteņa stiprinājuma skrūves. Izmantojiet pneimo muciņu Nr.17



3

Paceliet aizmugurējo auto pusi un atbalstiet to.

4

Atskrūvējiet riteņu skrūves.



Maiņa: aizmugurējās balstiekārtas apakšējā neatkarīgās balstiekārtas svira – VW PASSAT (3B2). AUTODOC iesaka:

- Lai izvairītos no traumu gūšanas, pieturiet riteni, atskrūvējot skrūves.

5

Noņemiet riteni.



6

Notīriet stiprinājumu, kas savieno aizmugurējo rēdzi pie balstiekārtas sviras. Izmantojiet metāla birsti. Izmantojiet WD-40 aerosolu.

7

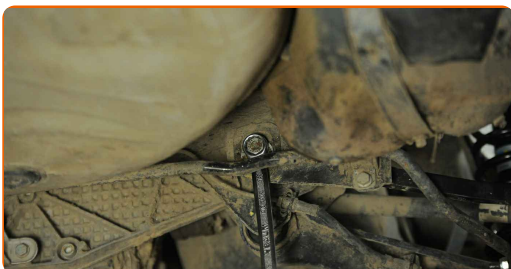
Atskrūvējiet sviras stiprinājumus pie aizmugurējā kloķa. Izmantojiet kombinēto atslēgu Nr 19.



8

Notīriet sviras stiprinājumus pie apakšrāmja. Izmantojiet metāla birsti. Izmantojiet WD-40 aerosolu.

- 9** Noskrūvējiet sviras stiprinājumu no apakšrāmja. Izmantojiet kombinēto atslēgu Nr 19. Izmantojiet mucīņatslēgu Nr 19. Izmantojiet atslēgu ar tarkšķi.



- 10** Izņemiet stiprinājuma skrūvi. Izmantojiet montāžas sviru.

- 11** Atvienojiet apakšējo balstiekārtas sviru. Izmantojiet lodbalsta novilcēju.

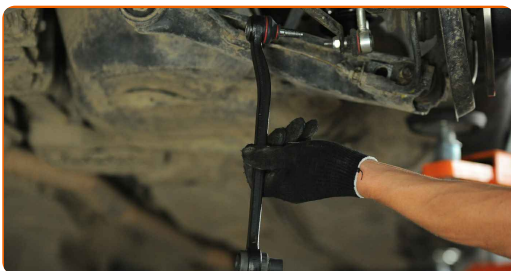


- 12** Noņemiet sviru. Izmantojiet montāžas sviru. Izmantojiet gumijas āmuru.



- 13** Notīriet piekares sviras montāžas vietas un vītņi. Izmantojiet metāla birsti. Izmantojiet WD-40 aerosolu.

- 14** Uzstādiet jauno sviru. Izmantojiet gumijas āmuru.



Maina: aizmugurējās balstiekārtas apakšējā neatkarīgās balstiekārtas svira – VW PASSAT (3B2). Ieteikums:

- Uzstādīšanas procesā izmantojiet tikai jaunas skrūves un uzgriežņus.
- Nesabojājiet lodbalsta apvalku.

15

Uzstādiēt stiprinājuma skrūvi. Izmantojiet tapu caurumsitni. Izmantojiet āmuru.

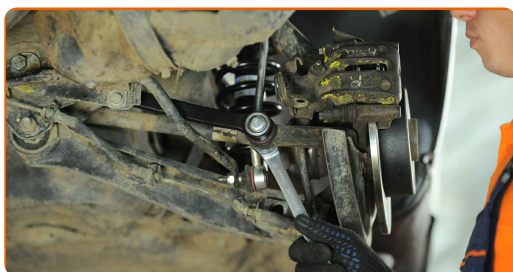


16

Pievienojiet apakšējo balstiekārtas sviru.

17

Pivelciet stiprinājumu, kas savieno balstiekārtas sviru ar aizmugurējo grozāmasi. Izmantojiet montāžas sviru. Izmantojiet kombinēto atslēgu Nr 19. Izmantojiet dinamometrisko atslēgu. Griezes moments 85 Nm.

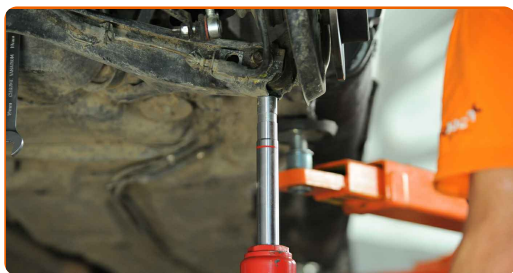


18

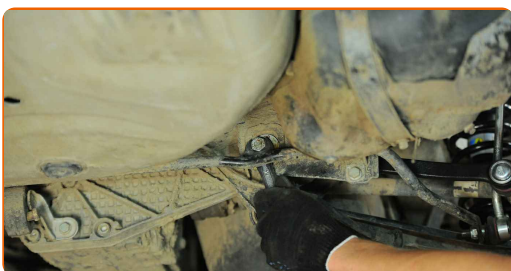
Pieskrūvējiet stiprinājumu, kas savieno balstiekārtas sviru ar apakšrāmi. Izmantojiet kombinēto atslēgu Nr 19. Izmantojiet mucīnatslēgu Nr 19. Izmantojiet atslēgu ar tarkšķi.

19

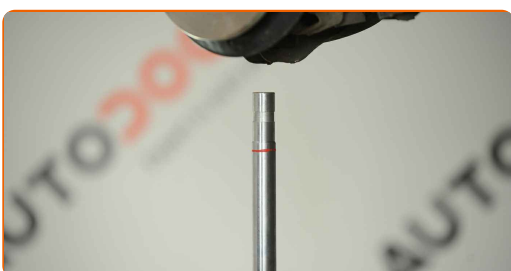
Atbalstiet sviru. Izmantojiet hidraulisko transmisiju domkratu.



- 20** Pievelciet sviras stiprinājumu pie apakšrāmja. Izmantojiet kombinēto atslēgu Nr 19. Izmantojiet mucīņatslēgu Nr 19. Izmantojiet dinamometrisko atslēgu. Griezes moments 90 Nm.



- 21** Noņemiet atbalstu no sviras apakšas.

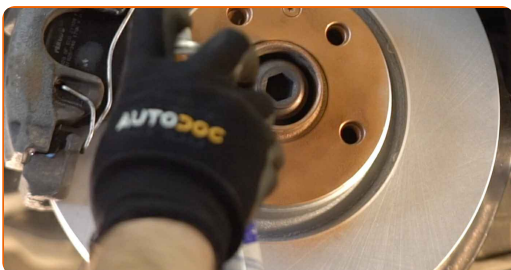


AUTODOC iesaka:

- Nelaidiet transmisijas domkratu strauji zemē, lai nesabojātu VW PASSAT (3B2) detaļas un mehānismus.

- 22** Apstrādājiet visas savienojošās sviras. Izmantojiet vara smērvielu.

- 23** Apstrādājiet virsmu, kur bremžu disks saskaras ar riteņa disku. Izmantojiet vara smērvielu.



24

Notīriet bremžu diska virsmu. Izmantojiet bremžu sistēmas tīrītāju.



Maiņa: aizmugurējās balstiekārtas apakšējā neatkarīgās balstiekārtas svira – VW PASSAT (3B2). AUTODOC padomi:

- Pēc aerosola uzklāšanas uzgaidiet pāris minūtes.

25

Uzlieciet riepu.



AUTODOC iesaka:

- Svarīgi! Skrūvējot VW PASSAT (3B2) riteņa stiprinājuma skrūves, turiet riteni.

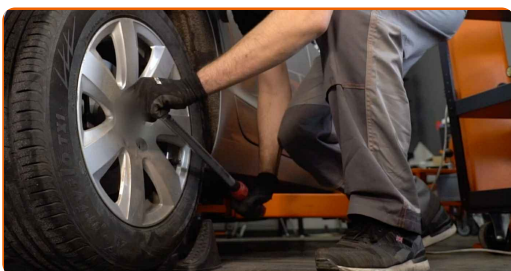
26

Aizskruvējiet riteņa stiprinājumu skrūves. Izmantojiet pneimo mucīņu Nr.17



27

Nolaidiet auto un pievelciet skrūves krusteniskā veidā. Izmantojiet pneimo mucīņu Nr.17 Izmantojiet dinamometrisko atslēgu. Griezes moments 120 Nm.



28

Noņemiet fiksētājus un domkratus.



LABI DARĪTS! 

SKATĪT VAIRĀK PAMĀCĪBU

AUTODOC – AUGSTĀKĀ KVALITĀTE UN AUTODAĻAS PAR PIENEMAMU CENU TIEŠSAISTĒ

AUTODOC MOBILĀ LIETOTNE: ĶĒRIET IZDEVĪGUS PIEDĀVĀJUMUS, VEICOT ĒRTUS PIRKUMUS



+ AUTODOC

GET IT ON **Google Play**

Download on the **App Store**

Download

LIELISKA IZVĒLE REZERVES DAĻĀM JŪSU AUTOMAŠĪNAI

SVIRU: PLAŠA IZVELE

ⓘ ATBILDĪBAS IEROBEŽOJUMS:

Dokumentā ir ietverti tikai vispārīgi ieteikumi, kas var jums noderēt remontdarbu vai detaļu nomaiņas laikā. "AUTODOC" neuzņemas nekādu atbildību par jebkādiem zaudējumiem, ievainojumiem un mantas bojājumiem, kas gūti remontdarbu vai detaļu nomaiņas procesā sniegtās informācijas nepareizas lietošanas vai nepareizas interpretācijas dēļ.

"AUTODOC" neuzņemas nekādu atbildību par jebkādām iespējamām šajā rokasgrāmatā atrodamām kļūdām un neskaidrībām. Sniegtā informācija ir paredzēta tikai informatīviem nolūkiem un nevar aizstāt speciālistu padomu.

"AUTODOC" neuzņemas nekādu atbildību par nekorektu vai bīstamu remonta iekārtu, instrumentu un autodaļu izmantošanu. "AUTODOC" stingri iesaka būt uzmanīgiem un ievērot drošības noteikumus, veicot remonta vai nomaiņas darbus. Atcerieties: - zemas kvalitātes autodaļu izmantošana negarantē pienācīgu drošības līmeni uz ceļiem.

© Copyright 2023 – viss vietnes saturs, jo īpaši teksti, fotogrāfijas un grafiki ir aizsargāti ar autortiesībām. Visas tiesības, tajā skaitā tiesības kopēt, nodot trešām personām, rediģēt un tulkot, patur "AUTODOC SE".