

AUTODOC CLUB

Kā nomainīt: aizmugures
riteņa rumbas gultņa **VW**
Passat Sedan (3G2, CB2)
- nomaiņas ceļvedis

LĪDZĪGA VIDEO PAMĀCĪBA



Šajā video redzama līdzīgas autodaļas nomaiņas procedūra citā transportlīdzeklī

Uzmanību

Šis maiņas algoritms ir piemērots:

VW Passat Sedan (3G2, CB2) 1.4 TSI, VW Passat Sedan (3G2, CB2) 2.0 TDI, VW Passat Sedan (3G2, CB2) 1.6 TDI, VW Passat Sedan (3G2, CB2) 1.8 TSI, VW Passat Sedan (3G2, CB2) 2.0 TSI, VW Passat Sedan (3G2, CB2) 1.4 GTE Hybrid, VW Passat Sedan (3G2, CB2) 2.0 TDI (DBGB), VW Passat Sedan (3G2, CB2) 1.5 TSI

Darbību secība var nedaudz atšķirties atkarībā no automašīnas uzbūves.

Šī pamācība tika izveidota, pamatojoties uz līdzīgas autodaļas nomaiņas procedūru:
VW Passat Sedan (362) 2.0 TDI

**MAIŅA: RITEŅA RUMBAS GULTŅA – VW PASSAT
SEDAN (3G2, ČB2). NEPIECIEŠAMIE INSTRUMENTI:**



- Stieplu suka
- WD-40 aerosols
- Bremžu sistēmu tīrītājs
- Universāls tīrīšanas aerosols
- Hermētiķis
- Vara smēriela
- Dinamometriskā atslēga
- Uzgriežņu atslēga ar XZN uzgali nr. 14
- Uzgriežņu atslēga ar XZN uzgali nr. 18
- Torx uzgali T27
- Torx uzgali T30
- Pneimo mucīņa Nr 17
- Vītņurbja atslēga
- Āmurs
- Gumijas āmurs
- Trieciena skrūvgriezis
- Komplekts gultņu iepresēšanai un izpresēšanai
- Lauznis
- Riteņa fiksētājs

Pirkt instrumentus

AUTODOC iesaka:

- Neizmantojiet atkārtoti gultņa iekārtu Jūsu automašīnā VW Passat Sedan (3G2, CB2).
- Abu riteņu rumbas gultņu nomaiņas darbību kārtība uz vienas ass ir identiska.
- Lūdzu, ņemiet vērā: visi darbi ar VW Passat Sedan (3G2, CB2) automašīnu jāveic ar izslēgtu motoru.

VEICIET NOMAIŅU ŠĀDĀ SECĪBĀ:

1 Pievienojiet skenēšanas un apkopes rīku.



2 Ievietojiet stāvbremzes sistēmu servisa režīmā.



3 Atveriet dzinēja pārsegu.

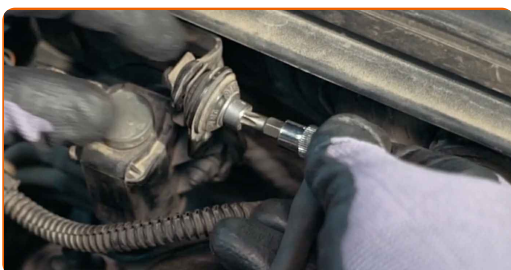
4 Notīriet bremžu šķidruma tvertnes vāciņu. Izmantojiet bremžu sistēmas tīrītāju.

AUTODOC iesaka:

- Maiņa: riteņa rumbas gultņa – VW Passat Sedan (3G2, CB2). Pēc aerosola uzklāšanas pagaidiet dažas minūtes.

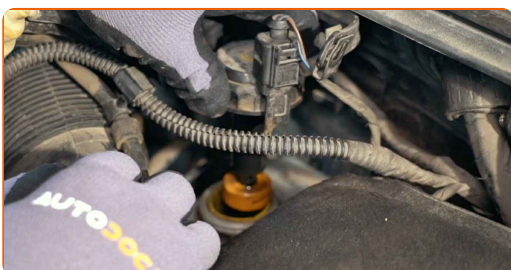
5

Atskrūvējiet dzinēja solenoīda vārsta kronšteinu. Izmantojiet Torx T 27. Izmantojiet atslēgu ar tarkšķi.



6

Atskrūvējiet bremžu šķidruma izplešanās tvertnes vāku.



7

Nobloķējiet riteņus ar fiksētājiem.

8

Atskrūvējiet vaļīgāk riteņa stiprinājuma skrūves. Izmantojiet pneimo mucīņu Nr.17



9

Paceliet aizmugurējo auto pusi un atbalstiet to.

10

Atskrūvējiet riteņu skrūves.



AUTODOC iesaka:

- Brīdinājums! Lai izvairītos no ievainojumiem, turiet VW Passat Sedan (3G2, CB2) riteņi, skrūvējot vaļā stiprinājuma skrūves.

11

Noņemiet riteņi.



12

Izpletiet bremžu klučus. Izmantojiet montāžas sviru.



13

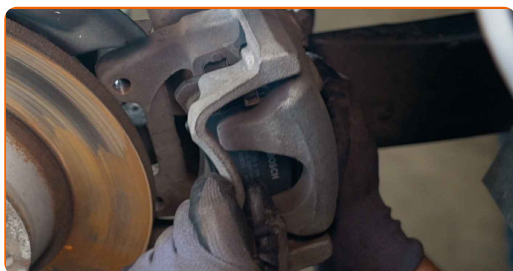
Notīriet bremžu suporta kronšteina stiprinājumus. Izmantojiet metāla birsti. Izmantojiet WD-40 aerosolu.



14 Atskrūvējiet bremžu suporta kronšteina stiprinājumu. Izmantojiet XZN Nr. 14. Izmantojiet vītņurbja atslēgu.



15 Noņemiet bremžu suportu kopā ar skavu.



Mainā: riteņa rumbas gultņa – VW Passat Sedan (3G2, CB2). Profesionāļi iesaka:

- Piestipriniet suportu pie piekares vai virsbūves ar drāti, neatvienojot to no bremžu šļūtenes, lai pasargātu no gaisa iekļūšanas.
- Pārliedzinieties, ka bremžu supports nekarājas un neturas uz bremžu šļūtenes.
- Pēc bremžu suporta izņemšanas neizspiediet bremžu pedāli. Tas var izraisīt virzuļa izkrišanu no bremžu cilindra, un var rasties bremžu šķidrums noplūde un sistēmas dehermetizācija.
- Pārbaudiet bremžu suporta bremžu kronšteina, putekļu sargu un vadīklu pirkstu stāvokli. Notīriet tos. Ja nepieciešams, nomainiet tos.

16

Notīriet bremžu diska stiprinājumu. Izmantojiet metāla birsti. Izmantojiet WD-40 aerosolu.



17

Atskrūvējiet bremžu diska stiprinājumu. Izmantojiet Torx T 30. Izmantojiet pneimatisko skrūvgriezi.



18

Noņemiet bremžu disku. Izmantojiet gumijas āmuru.



19

Noņemiet rumbas gultņa aizsargvāciņu. Izmantojiet āmuru. Izmantojiet montāžas sviru.



Pievērsiet uzmanību!

- Dažas automašīnas nav aprīkotas ar rumbas gultņa vākem.

20

Atskrūvējiet rumbas gultņa stiprinājumu. Izmantojiet XZN Nr. 16. Izmantojiet vītņurbja atslēgu.



21

Izņemiet stiprinājuma skrūvi.



22

Noņemiet rumbu kopā ar gultni, jo tie ir neizjaucami.



23

Notīriet rumbas gultņa montāžas vietas. Izmantojiet metāla birsti. Izmantojiet universālu aerosolu.



24

Uzstādiēt jaunu riteņa rumbu kopā ar gultni. Izmantojiet komplektu gultņu iepresēšanai un izpresēšanai. Izmantojiet āmuru.



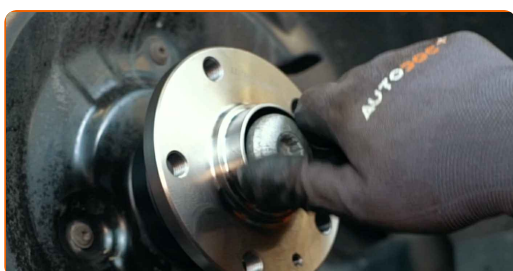
25

Apstrādājiet riteņa rumbas gultņa stiprinājumus. Izmantojiet hermētiķi.



26

Uzstādiēt stiprinājuma skrūvi.



27

Pievelciēt riteņa rumbas gultņa stiprinājumu. Izmantojiet XZN Nr. 18. Izmantojiet dinamometrisko atslēgu. Griezes moments 200 Nm.



28

Uzstādiēt rumbas gultņa aizsargvāciņu. Izmantojiet āmuru.



29

Apstrādājiet rumbu vietās, kur tā saskaras ar bremžu disku. Izmantojiet vara smērvielu.



30

Uzstādiet bremžu disku.



31

Pievelciet bremžu diska stiprinājumu. Izmantojiet Torx T 30. Izmantojiet dinamometrisko atslēgu. Griezes moments 4 Nm.



32

Uzstādiet bremžu suportu kopā ar tā skavu.



- 33** Pievelciet bremžu suporta kronšteinu. Izmantojiet XZN Nr. 14. Izmantojiet dinamometrisko atslēgu. Griezies moments 90 Nm. +90°



AUTODOC iesaka:

- Svarīgi! Noteikti izmantojiet jaunus stiprinājumus.

- 34** Notīriet riteņa diska montāžas vietu. Izmantojiet metāla birsti.



- 35** Apstrādājiet virsmu, kur bremžu disks saskaras ar riteņa disku. Izmantojiet vara smērvielu.



- 36** Notīriet bremžu diska virsmu. Izmantojiet bremžu sistēmas tīrītāju.



AUTODOC iesaka:

- Maiņa: riteņa rumbas gultņa – VW Passat Sedan (3G2, CB2). Pēc aerosola uzklāšanas pagaidiet dažas minūtes.

37

Uzlieciet riepu.



AUTODOC iesaka:

- Brīdinājums! Lai izvairītos no ievainojumiem, turiet VW Passat Sedan (3G2, CB2) riteņi, skrūvējot atpakaļ riteņa skrūves.

38

Aizskruvējiet riteņa stiprinājumu skrūves. Izmantojiet pneimo mucīņu Nr.17



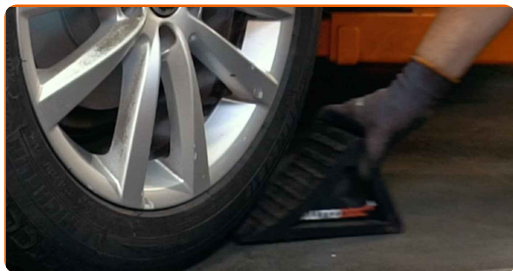
39

Nolaidiet auto un pievelciet skrūves krusteniskā veidā. Izmantojiet pneimo mucīņu Nr.17 Izmantojiet dinamometrisko atslēgu. Griezes moments 120 Nm.



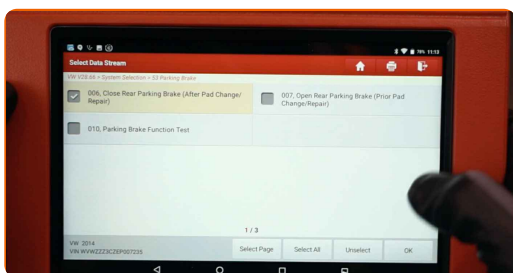
40

Noņemiet fiksētājus un domkratus.



41

Deaktivējiet stāvbremzes sistēmas apkopes režīmu. Atvienojiet skenēšanas un apkopes rīku.

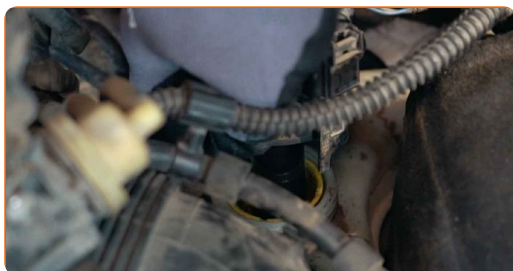


Maiņa: riteņa rumbas gultņa – VW Passat Sedan (3G2, CB2). AUTODOC padomi:

- Pārbaudiet bremžu šķidruma līmeni kompensācijas trauciņā un pēc nepieciešamības papildiniet to.

42

Atskrūvējiet bremžu šķidruma izplešanās tvertnes vāku.



43

Uzstādiet dzinēja solenoīda vārsta kronšteinu. Izmantojiet Torx T 27. Izmantojiet atslēgu ar tarkšķi.



44

Aizveriet dzinēja pārsegu.

LABI DARĪTS! 

SKATĪT VAIRĀK PAMĀCĪBU

AUTODOC – AUGSTĀKĀ KVALITĀTE UN AUTODAĻAS PAR PIENEMAMU CENU TIEŠSAISTĒ

AUTODOC MOBILĀ LIETOTNE: ĶERIET IZDEVĪGUS PIEDĀVĀJUMUS, VEICOT ĒRTUS PIRKUMUS



+ AUTODOC

GET IT ON **Google Play**

Download on the **App Store**

Download

LIELISKA IZVĒLE REZERVES DAĻĀM JŪSU AUTOMAŠĪNAI

RITEŅA RUMBAS GULTŅA: PLAŠA IZVELE

ⓘ ATBILDĪBAS IEROBEŽOJUMS:

Dokumentā ir ietverti tikai vispārīgi ieteikumi, kas var jums noderēt remontdarbu vai detaļu nomaiņas laikā. "AUTODOC" neuzņemas nekādu atbildību par jebkādiem zaudējumiem, ievainojumiem un mantas bojājumiem, kas gūti remontdarbu vai detaļu nomaiņas procesā sniegtās informācijas nepareizas lietošanas vai nepareizas interpretācijas dēļ.

"AUTODOC" neuzņemas nekādu atbildību par jebkādam iespējamām šajā rokasgrāmatā atrodamām kļūdām un neskaidrībām. Sniegtā informācija ir paredzēta tikai informatīviem nolūkiem un nevar aizstāt speciālistu padomu.

"AUTODOC" neuzņemas nekādu atbildību par nekorektu vai bīstamu remonta iekārtu, instrumentu un autodaļu izmantošanu. "AUTODOC" stingri iesaka būt uzmanīgiem un ievērot drošības noteikumus, veicot remonta vai nomaiņas darbus. Atcerieties: - zemas kvalitātes autodaļu izmantošana negarantē pienācīgu drošības līmeni uz ceļiem.

© Copyright 2022 – viss vietnes saturs, jo īpaši teksti, fotogrāfijas un grafiki ir aizsargāti ar autortiesībām. Visas tiesības, tajā skaitā tiesības kopēt, nodot trešām personām, rediģēt un tulkot, patur "AUTODOC GmbH".