



Kā nomainīt: aizmugures
bremžu suportu **VW**
Polo Classic (6V2) -
nomaiņas ceļvedis

LĪDZĪGA VIDEO PAMĀCĪBA



Šajā video redzama līdzīgas autodaļas nomaiņas procedūra citā transportlīdzeklī

Uzmanību!

Šis maiņas algoritms ir piemērots:

VW Polo Classic (6V2) 1.9 SDI

Darbību secība var nedaudz atšķirties atkarībā no automašīnas uzbūves.

Šī pamācība tika izveidota, pamatojoties uz līdzīgas autodaļas nomaiņas procedūru:

VW PASSAT Variant (3B5) 1.8 T

**MAIŅA: BREMŽU SUORTU – VW POLO CLASSIC (6V2).
NEPIECIEŠAMO INSTRUMENTU SARAKSTS:**



- Bremžu sistēmu tīrītājs
- Vara smēriela
- Bremžu cauruļu atslēga Nr. 10
- Kombinētā atslēga Nr 13
- Kombinētā atslēga Nr 15
- Muciņas uzgalis nr. 13
- Pneimo mucīņa Nr 17
- Sprūdatslēga
- Dinamometriskā atslēga
- Plakanais Skrūvgriezis
- Knaibles
- Riteņa fiksētājs

Pirkt instrumentus

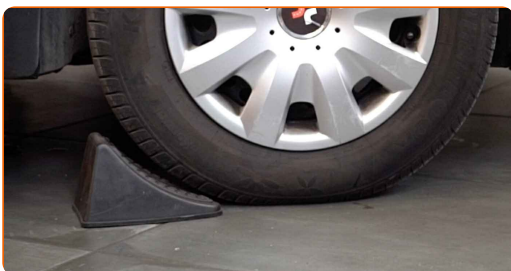
Maiņa: bremžu suportu – VW Polo Classic (6V2). AUTODOC speciālisti iesaka:

- Priekšējā un aizmugurējā bremžu suporta maiņas darbību secība ir identiska uz vienas ass.
- Visus darbus ir jāveic, kad dzinējs ir izslēgts.

MAIŅA: BREMŽU SUORTU – VW POLO CLASSIC (6V2). IETEICAMĀ DARBĪBU SECĪBA:

1 Atveriet motora pārsegu. Atskrūvējiet bremžu šķidrums izplešanās tvertnes vāku.

2 Nobloķējiet riteņus ar fiksētājiem.



3 Atskrūvējiet vaļīgāk riteņa stiprinājuma skrūves. Izmantojiet pneimo mucīņu Nr.17

4 Paceliet priekšējo / aizmugurējo auto pusi un atbalstiet to.

5 Atskrūvējiet riteņu skrūves.



AUTODOC iesaka:

- Brīdinājums! Lai izvairītos no ievainojumiem, turiet VW Polo Classic (6V2) riteni, skrūvējot vaļā stiprinājuma skrūves.

6

Noņemiet riteni.



7

Atvienojiet stāvbremzes trosi no suporta. Izmantojiet plakano skrūvgriezi.



8

Noņemiet stāvbremzes bloķējošo fiksatoru. Izmantojiet plakanknaibles.

9

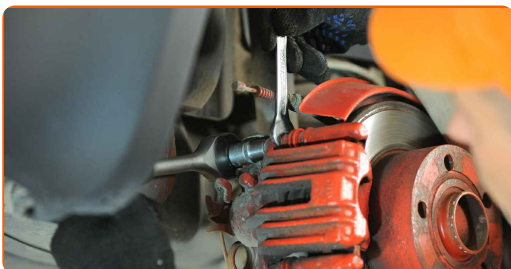
Atbrīvojiet stāvbremzes trosi. Izmantojiet plakano skrūvgriezi.

10

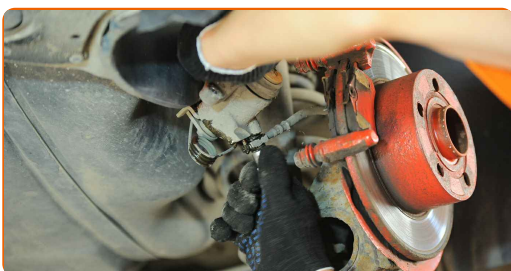
Izpletiet bremžu klučus. Izmantojiet plakano skrūvgriezi.



- 11** Atskrūvējiet bremžu suporta stiprinājumu. Izmantojiet kombinēto atslēgu Nr 15. Izmantojiet mucīnatslēgu Nr 13. Izmantojiet atslēgu ar tarkšķi.



- 12** Noņemiet bremžu suportu. Izmantojiet plakano skrūvgriezi.



Maiņa: bremžu suportu – VW Polo Classic (6V2). Profesionāļi iesaka:

- Nomainot bremžu suportu, ieteicams pārliccināties, vai bremžu šļūtene nav bojāta, un, ja nepieciešams, to aizstāt ar jaunu šļūteni.
- Ja mainiet bremžu suportus, ieteicams mainīt arī bremžu klučus, pārbaudīt bremžu disku stāvokli, un, ja nepieciešams, mainīt tos pret jauniem.
- Izmantojiet vecās vadīklas, ja bremžu suportu komplektā nav jaunu vadīklu.

13

Atskrūvējiet bremžu šļūteni no bremžu suporta. Izmantojiet kombinēto atslēgu Nr 13.



14

Noņemiet bremžu klučus.



Mainā: bremžu suportu – VW Polo Classic (6V2). AUTODOC iesaka:

- Nekavējoties noslēdziet bremžu līnijas atvērto galu, lai novērstu šķidruma noplūdi un netīrumu iekļūšanu hidrauliskajā sistēmā.

15

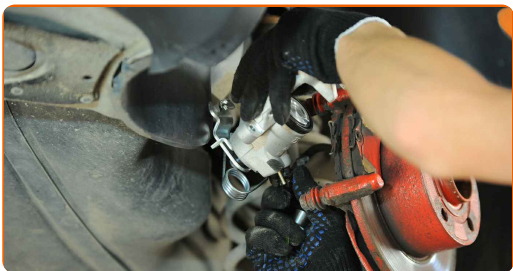
Uzstādiet bremžu klučus.

16

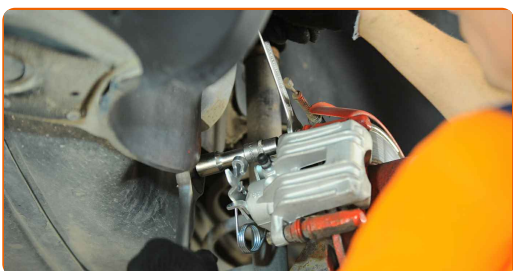
Uzstādiet un pieskrūvējiet bremžu šļūteni pie jaunā suporta. Izmantojiet kombinēto atslēgu Nr 13.



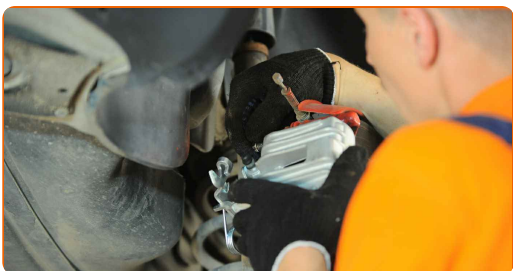
17 Uzstādiet bremžu suportu un piestipriniet to.



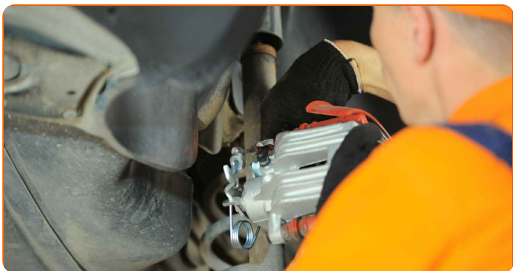
18 Pievelciet bremžu suporta stiprinājumus. Izmantojiet kombinēto atslēgu Nr 15. Izmantojiet mucīņatslēgu Nr 13. Izmantojiet dinamometrisko atslēgu. Griezes moments 35 Nm.



19 Uzstādiet stāvbremzes trosi bremžu suporta kronšteinā. Izmantojiet plakano skrūvgriezi.



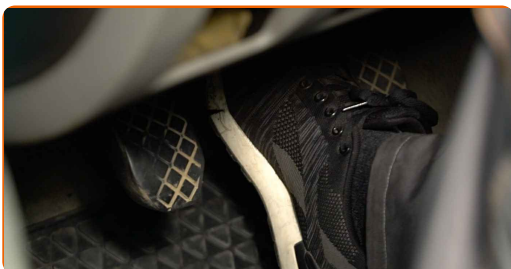
20 Nostipriniet stāvbremzes trosi ar bloķējošo fiksatoru. Izmantojiet plakano skrūvgriezi.



21 Atskrūvējiet bremžu suporta iemavu. Izmantojiet bremžu cauruļu atslēgu Nr. 10.



- 22** Atgaisojiet bremžu suporta sistēmu. Nedarbinot dzinēju, piespiediet bremžu pedāli vairākas reizes, līdz jūtat būtisku pretestību.



- 23** Pievelciet bremžu suporta iemavu. Izmantojiet bremžu cauruļu atslēgu Nr. 10.

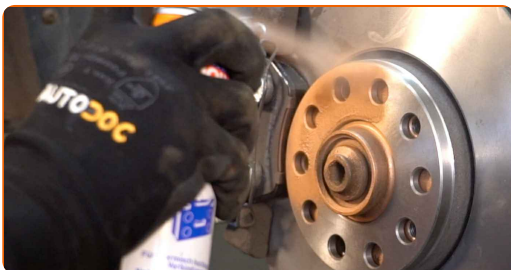
- 24** Pievelciet bremžu suporta atgaisotāju. Izmantojiet bremžu cauruļu atslēgu Nr. 10. Izmantojiet dinamometrisko atslēgu. Griezes moments 10 Nm.



Maiņa: bremžu suportu – VW Polo Classic (6V2). AUTODOC padomi:

- Noteikti uzstādiet izplūdes vārsta aizsargvāciņu.

- 25** Apstrādājiet virsmu, kur bremžu disks saskaras ar riteņa disku. Izmantojiet vara smērvielu.



26

Notīriet bremžu diska virsmu. Izmantojiet bremžu sistēmas tīrītāju.



AUTODOC iesaka:

- Maiņa: bremžu suportu – VW Polo Classic (6V2). Pēc aerosola uzklāšanas pagaidiet dažas minūtes.

27

Uzlieciet riepu.



Maiņa: bremžu suportu – VW Polo Classic (6V2). Ieteikums:

- Lai izvairītos no traumatiskām situācijām, pieturiet riteni, skrūvējot stiprinājuma skrūves.

28

Aizskruvējiet riteņa stiprinājumu skrūves. Izmantojiet pneimo mucīņu Nr.17



29 Nolaidiet auto un pievelciet skrūves krusteniskā veidā. Izmantojiet dinamometrisko atslēgu. Griezes moments 120 Nm.

30 Noņemiet fiksētājus un domkratus.



Maiņa: bremžu suportu – VW Polo Classic (6V2). AUTODOC ekspertu padomi:

- Pārbaudiet bremžu šķidruma līmeni kompensācijas trauciņā un pēc nepieciešamības papildiniet to.

31 Atskrūvējiet bremžu šķidruma izplešanās tvertnes vāku. Aizveriet dzinēja pārsegu.

LABI DARĪTS! 

SKATĪT VAIRĀK PAMĀCĪBU

AUTODOC – AUGSTĀKĀ KVALITĀTE UN AUTODAĻAS PAR PIENĒMAMU CENU TIEŠSAISTĒ

AUTODOC MOBILĀ LIETOTNE: ĶĒRIET IZDEVĪGUS PIEDĀVĀJUMUS, VEICOT ĒRTUS PIRKUMUS



+ AUTODOC

GET IT ON **Google Play**

Download on the **App Store**

Download

LIELISKA IZVĒLE REZERVES DAĻĀM JŪSU AUTOMAŠĪNAI

BREMŽU SUPORTU: PLAŠA IZVELE

i ATBILDĪBAS IEROBEŽOJUMS:

Dokumentā ir ietverti tikai vispārīgi ieteikumi, kas var jums noderēt remontdarbu vai detaļu nomaiņas laikā. "AUTODOC" neuzņemas nekādu atbildību par jebkādiem zaudējumiem, ievainojumiem un mantas bojājumiem, kas gūti remontdarbu vai detaļu nomaiņas procesā sniegtās informācijas nepareizas lietošanas vai nepareizas interpretācijas dēļ.

"AUTODOC" neuzņemas nekādu atbildību par jebkādam iespējamām šajā rokasgrāmatā atrodamām kļūdām un neskaidrībām. Sniegtā informācija ir paredzēta tikai informatīviem nolūkiem un nevar aizstāt speciālistu padomu.

"AUTODOC" neuzņemas nekādu atbildību par nekorektu vai bīstamu remonta iekārtu, instrumentu un autodaļu izmantošanu. "AUTODOC" stingri iesaka būt uzmanīgiem un ievērot drošības noteikumus, veicot remonta vai nomaiņas darbus. Atcerieties: - zemas kvalitātes autodaļu izmantošana negarantē pienācīgu drošības līmeni uz ceļiem.

© Copyright 2023 – viss vietnes saturs, jo īpaši teksti, fotogrāfijas un grafiki ir aizsargāti ar autortiesībām. Visas tiesības, tajā skaitā tiesības kopēt, nodot trešām personām, rediģēt un tulkot, patur "AUTODOC SE".