

 **AUTODOC CLUB**

Kā nomainīt: priekšas
riteņa rumbas gultņa **VW**
POLO Furgons (86CF) -
nomaiņas ceļvedis

LĪDZĪGA VIDEO PAMĀCĪBA



Šajā video redzama līdzīgas autodaļas nomaiņas procedūra citā transportlīdzeklī

Uzmanību!

Šis maiņas algoritms ir piemērots:

VW POLO Furgons (86CF) 1.0, VW POLO Furgons (86CF) 1.3, VW POLO Furgons (86CF) 1.4 D

Darbību secība var nedaudz atšķirties atkarībā no automašīnas uzbūves.

Šī pamācība tika izveidota, pamatojoties uz līdzīgas autodaļas nomaiņas procedūru:
VW GOLF III (1H1) 1.9 D

MAIŅA: RITEŅA RUMBAS GULTŅA – VW POLO FURGONS (86CF). INSTRUMENTI, KURI BŪS VAJADZĪGI:



- Stieplu suka
- WD-40 aerosols
- Universāls tīrīšanas aerosols
- Bremžu sistēmu tīrītājs
- Vara smērvielā
- Dinamometriskā atslēga
- Kombinētā atslēga Nr 10
- Kombinētā atslēga Nr 18
- Muciņas uzgalis nr. 13
- Muciņas uzgalis nr. 18
- Muciņas uzgalis nr. 19
- Muciņas uzgalis nr. 30
- Torx uzgalis T30
- HEX uzgalis Nr. H7.
- Pnemo mucīņa Nr 17
- Komplekts gultņu iepresēšanai un izpresēšanai
- Sprūdatslēga
- Vītņurbja atslēga
- Plakanais Skrūvgriezis
- Lauznis
- Skrūvspīles
- Sprostgredzenu kņables
- Gultņu separators
- Šarnīru novilcējs
- Riteņa fiksētājs

Pirkt instrumentus

Maiņa: riteņa rumbas gultņa – VW POLO Furgons (86CF). AUTODOC iesaka:

- Neizmantojiet atkārtoti gultņa iekārtu Jūsu automašīnā VW POLO Furgons (86CF).
- Abu riteņu rumbas gultņu nomaiņas darbību kārtība uz vienas ass ir identiska.
- Brīdinājums! Pirms jebkura darba uzsākšanas izslēdziet VW POLO Furgons (86CF) motoru.

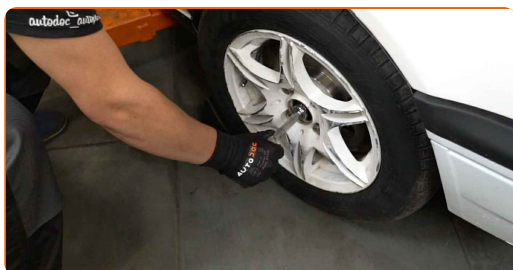
VEICIET NOMAIŅU ŠĀDĀ SECĪBĀ:

1 Nobloķējiet riteņus ar fiksētājiem.

2 Notīriet piedziņas vārpstas stiprinājumu. Izmantojiet metāla birsti. Izmantojiet WD-40 aerosolu.



3 Atskrūvējiet piedziņas vārpstas stiprinājumu. Izmantojiet mucīņatslēgu Nr 30. Izmantojiet vīturbja atslēgu.



4

Atskrūvējiet vaļīgāk riteņa stiprinājuma skrūves. Izmantojiet pneimo mucīņu Nr.17



5

Paceliet priekšējo auto pusi un atbalstiet to.

6

Atskrūvējiet riteņu skrūves.



Maiņa: riteņa rumbas gultņa – VW POLO Furgons (86CF). Ieteikums:

- Lai izvairītos no traumu gūšanas, pieturiet riteni, atskrūvējot skrūves.

7

Noņemiet riteni.



8

Noņemiet suporta vadīklu putekļu sargu vāciņus. Izmantojiet montāžas sviru.



9

Atskrūvējiet bremžu suporta stiprinājumu. Izmantojiet HEX Nr. H7. Izmantojiet atslēgu ar tarkšķī.



10

Izpletiet bremžu klučus. Izmantojiet montāžas sviru.



11

Noņemiet bremžu suportu.



Maiņa: riteņa rumbas gultņa – VW POLO Furgons (86CF). Profesionāļi iesaka:

- Piestipriniet suportu pie piekares vai virsbūves ar drāti, neatvienojot to no bremžu šļūtenes, lai pasargātu no gaisa iekļūšanas.
- Pārliecinieties, ka bremžu supports nekarājas un neturas uz bremžu šļūtenes.
- Pēc bremžu suporta izņemšanas neizspiediet bremžu pedāli. Tas var izraisīt virzuļa izkrišanu no bremžu cilindra, un var rasties bremžu šķidruma noplūde un sistēmas dehermetizācija.
- Pārbaudiet bremžu suporta bremžu kronšteina, putekļu sargu un vadīklu pirkstu stāvokli. Notīriet tos. Ja nepieciešams, nomainiet tos.

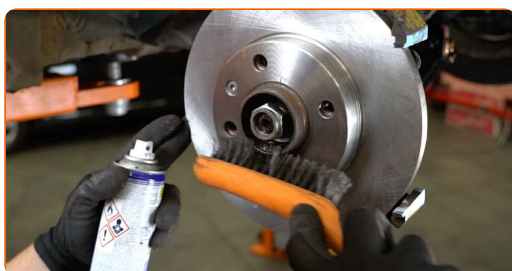
12

Noņemiet bremžu klučus. Izmantojiet montāžas sviru.



13

Notīriet bremžu diska stiprinājumus. Izmantojiet metāla birsti. Izmantojiet WD-40 aerosolu.



14

Atskrūvējiet bremžu diska stiprinājumu. Izmantojiet Torx T 30. Izmantojiet atslēgu ar tarkšķi.



15

Noņemiet bremžu disku.



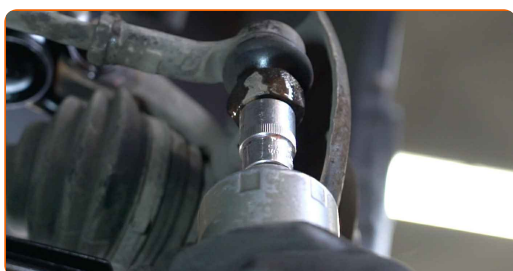
16

Notīriet stūres šķērsstieņa uzgaļa stiprinājumu pie grozāmass. Izmantojiet metāla birsti. Izmantojiet WD-40 aerosolu.



17

Atskrūvējiet uzgaļa stiprinājuma uzgriezni pie grozāmass. Izmantojiet mucīnatslēgu Nr 19. Izmantojiet atslēgu ar tarkšķi.



18

Atvienojiet stūres stiepņa uzgali no grozāmass. Izmantojiet lodbalsta novilcēju.



19

Notīriet visus sviru savienojumus. Izmantojiet metāla birsti. Izmantojiet WD-40 aerosolu.

AUTODOC iesaka:

- Maiņa: riteņa rumbas gultņa – VW POLO Furgons (86CF). Pēc aerosola uzklāšanas pagaidiet dažas minūtes.
- Izmantojiet aizsargbrilles.

20

Atskrūvējiet stiprinājumus, kas savieno lodbalstu ar balstiekārtas sviru. Izmantojiet mucīņatslēgu Nr 13. Izmantojiet atslēgu ar tarkšķi.



21

Noņemiet stiprinājuma uzgriezni.



22

Notīriet amortizatora statnes stiprinājumus pie grozāmas. Izmantojiet metāla birsti. Izmantojiet WD-40 aerosolu.



23

Atskrūvējiet stiprinājumus, kas savieno amortizatora statni ar grozāmasi. Izmantojiet kombinēto atslēgu Nr 18. Izmantojiet mucīnatslēgu Nr 18. Izmantojiet atslēgu ar tarkšķi.



24

Izņemiet stiprinājuma skrūves.



25

Atvienojiet grozāmasi no amortizatora statņa.



26

Noņemiet piedziņas vārpstu.



Maiņa: riteņa rumbas gultņa – VW POLO Furgons (86CF). AUTODOC ekspertu padomi:

- Pārliecinieties, ka piedziņas vārpsta neatrodas atlaistā stāvoklī (kad automašīna ir pacelta).

27

Noņemiet grozāmasi kopā ar rumbu.



28

Uzstādiat grozāmās statnes komplektu ar riteņa rumbu.



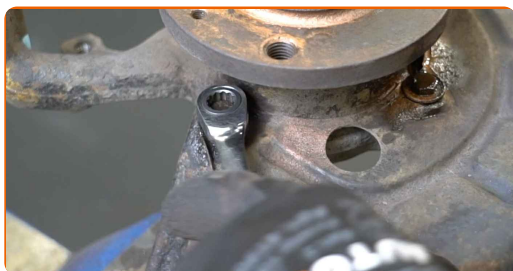
29

Notīriet bremžu diska aizsarga stiprinājumus. Izmantojiet metāla birsti. Izmantojiet WD-40 aerosolu.



30

Atskrūvējiet bremžu diska aizsarga stiprinājumus. Izmantojiet kombinēto atslēgu Nr 10.



31

Noņemiet bremžu diska aizsargu.



32

Notīriet riteņa rumbas gultņa fiksācijas gredzenu. Izmantojiet metāla birsti. Izmantojiet WD-40 aerosolu.



33

Noņemiet riteņa rumbas gultņa sprostgredzenu. Izmantojiet sprostgredzenu kņabli.



34

Atlaidiet skrūvspīles un noņemiet grozāmo statni, kas samontēts kopā ar riteņa rumbu.



35

Noņemiet riteņa rumbu no grozāmass. Izmantojiet komplektu gultņu iepresēšanai un izpresēšanai.



36

Notīriet riteņa rumbas gultņa fiksācijas gredzenu. Izmantojiet metāla birsti. Izmantojiet WD-40 aerosolu.



37

Noņemiet riteņa rumbas gultņa sprostgredzenu. Izmantojiet sprostgredzenu kņabli.



38

Izspiediet riteņa rumbas gultni. Izmantojiet komplektu gultņu iepresēšanai un izpresēšanai.



39

Noņemiet iekšējo gultņa gredzenu no rumbas. Izmantojiet komplektu gultņu iepresēšanai un izpresēšanai. Izmantojiet gultņu separatoru.



40

Notīriet rumbas gultņa montāžas vietas. Izmantojiet metāla birsti. Izmantojiet WD-40 aerosolu.



41

Uzstādiet riteņa rumbas gultņa sprostgredzenu. Izmantojiet sprostgredzenu kņabli.



42

Iespiediet jauno gultni grozāmasī. Izmantojiet komplektu gultņu iepresēšanai un izpresēšanai.



Maiņa: riteņa rumbas gultņa – VW POLO Furgons (86CF). AUTODOC speciālisti iesaka:

- Pārbaudiet, vai riteņa rumbas gultnis ir pareizi novietots. Izvairieties no tā nobīdēm.
- Pārstājiet veikt spiedienu uz gultņa virsmu, tiklīdz tas ir uzstādīts tā montāžas sēžā.

43

Uzstādiet riteņa rumbas gultņa sprostgredzenu. Izmantojiet sprostgredzenu kņabli.



44

Notīriet riteņa rumbas montāžas pamatni. Izmantojiet WD-40 aerosolu.



45

Uzstādiet riteņa rumbu uz grozāmass. Izmantojiet komplektu gultņu iepresēšanai un izpresēšanai.



46

Uzstādiet grozāmās statnes komplektu ar riteņa rumbu.



47

Notīriet bremžu diska pārsega montāžas sēžu. Izmantojiet metāla birsti. Izmantojiet WD-40 aerosolu.



48

Uzstādiet bremžu diska aizsargu.



49

Pieskrūvējiet bremžu diska aizsarga stiprinājumus. Izmantojiet kombinēto atslēgu Nr 10.



50

Apstrādājiet rumbu vietās, kur tā saskaras ar bremžu disku. Izmantojiet universālu aerosolu.



51

Atlaidiet skrūvspīles un noņemiet grozāmo statni, kas samontēts kopā ar riteņa rumbu.



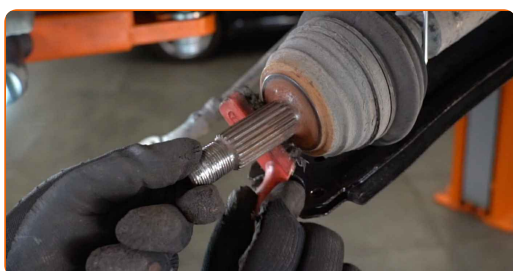
52

Apstrādājiet amortizatora statnes montāžas vietu uz grozāmass. Izmantojiet metāla birsti. Izmantojiet WD-40 aerosolu.



53

Apstrādājiet piedziņas vārpstas sinhronā kardānsavienojuma rievas. Izmantojiet metāla birsti. Izmantojiet WD-40 aerosolu.



54

Uzstādiet piedziņas vārpstu.



55

Nostipriniet amortizatora statni uz grozāmas.



56

Uzstādiet stiprinājuma skavas.



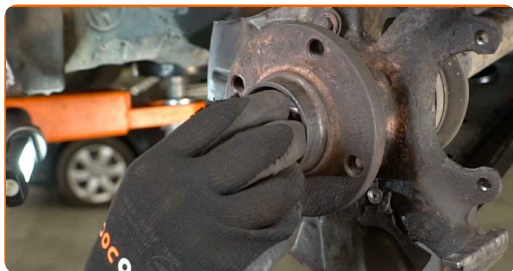
57

Pieskrūvējiet stiprinājumus, kas savieno amortizatora statni ar grozāmasi. Izmantojiet kombinēto atslēgu Nr 18. Izmantojiet mucīnatslēgu Nr 18. Izmantojiet vītņurbja atslēgu.



58

Uzstādiet stiprinājuma uzgriezni.



59

Pieskrūvējiet lodbalsta stiprinājumus. Izmantojiet mucīņatslēgu Nr 13. Izmantojiet atslēgu ar tarkšķi.



60

Notīriet stūres šķērsstiepņa uzgaļa montāžas sēžas. Izmantojiet metāla birsti. Izmantojiet WD-40 aerosolu.



61

Pievienojiet stūres stiepņa uzgali pie grozāmass.



62

Uzskrūvējiet stiprinājuma uzgriezni, kas savieno stūres šķērsstiepņa uzgali ar grozāmasi. Izmantojiet mucīņatslēgu Nr 19. Izmantojiet atslēgu ar tarkšķi.



63

Notīriet rumbu. Izmantojiet metāla birsti. Apstrādājiet kontaktvirsmu. Izmantojiet vara smērvielu.



64

Uzstādiet bremžu disku.



65

Pievelciet bremžu diska stiprinājumu. Izmantojiet Torx T 30. Izmantojiet dinamometrisko atslēgu. Griezes moments 4 Nm.



66

Uzstādiet bremžu klučus.



- 67** Uzstādiet bremžu suportu un piestipriniet to. Izmantojiet HEX Nr. H7. Izmantojiet dinamometrisko atslēgu. Griezies moments 25 Nm.



- 68** Uzstādiet suporta vadīklu putekļu sargu vāciņus.



- 69** Pievelciet stūres stiepņa uzgaļa stiprinājuma uzgriezni pie grozāmass. Izmantojiet mucīņatslēgu Nr 19. Izmantojiet dinamometrisko atslēgu. Griezies moments 35 Nm.



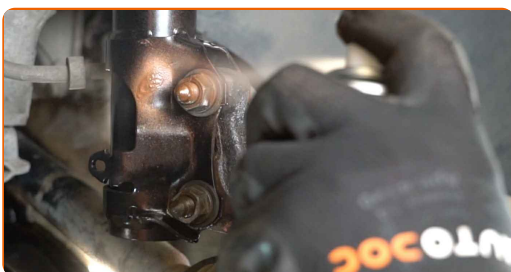
- 70** Pievelciet amortizatora statnes apakšējos stiprinājumus pie grozāmass. Izmantojiet kombinēto atslēgu Nr 18. Izmantojiet mucīņatslēgu Nr 18. Izmantojiet dinamometrisko atslēgu. Griezies moments 95 Nm.



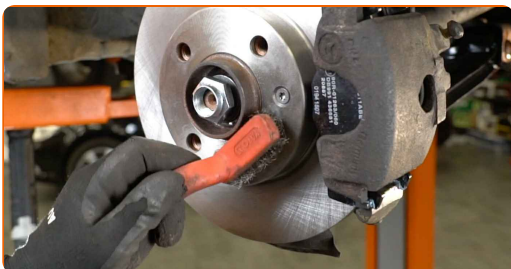
- 71** Pievelciet stiprinājumus, kas savieno lodbalstu ar balstiekārtas sviru. Izmantojiet mucīņatslēgu Nr 13. Izmantojiet dinamometrisko atslēgu. Griezes moments 35 Nm.



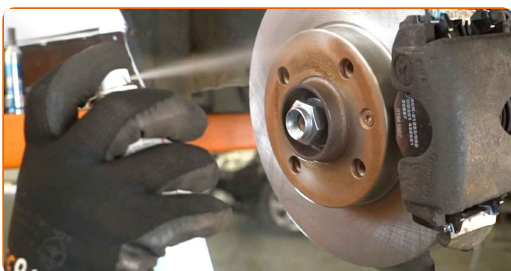
- 72** Apstrādājiet amortizatora statnes stiprinājumus. Apstrādājiet lodbalsta stiprinājumus. Apstrādājiet stūres stiepņa uzgaļa stiprinājumu pie grozāmass. Izmantojiet vara smērvielu.



- 73** Notīriet riteņa diska montāžas vietu. Izmantojiet metāla birsti.



- 74** Apstrādājiet virsmu, kur bremžu disks saskaras ar riteņa disku. Izmantojiet vara smērvielu.



75

Notīriet bremžu diska virsmu. Izmantojiet bremžu sistēmas tīrītāju.



Maiņa: riteņa rumbas gultņa – VW POLO Furgons (86CF). Ieteikums:

- Pēc aerosola uzklāšanas uzgaidiet pāris minūtes.

76

Uzlieciet riepu.



AUTODOC iesaka:

- Svarīgi! Skrūvējot VW POLO Furgons (86CF) riteņa stiprinājuma skrūves, turiet riteni.

77

Aizskruvējiet riteņa stiprinājumu skrūves. Izmantojiet pneimo mucīņu Nr.17



78 Nolaidiet automašīnu.

79 Pievelciet piedziņas vārpstas uzgriezni. Izmantojiet mucīņatslēgu Nr 30. Izmantojiet dinamometrisko atslēgu. Griezes moments 230 Nm.



80 Apstrādājiet kardānsavienojuma piedziņas vārpstas stiprinājumu. Izmantojiet vara smērvielu.

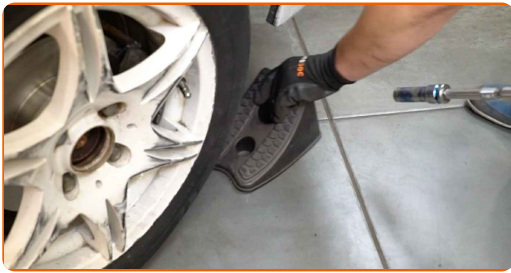


81 Pievelciet riteņu stiprinājuma skrūves krusteniskā secībā. Izmantojiet pneīmo mucīņu Nr.17 Izmantojiet dinamometrisko atslēgu. Griezes moments 110 Nm.



82

Noņemiet fiksētājus un domkratus.



LABI DARĪTS! 

SKATĪT VAIRĀK PAMĀCĪBU

AUTODOC – AUGSTĀKĀ KVALITĀTE UN AUTODAĻAS PAR PIENEMAMU CENU TIEŠSAISTĒ

AUTODOC MOBILĀ LIETOTNE: ĶĒRIET IZDEVĪGUS PIEDĀVĀJUMUS, VEICOT ĒRTUS PIRKUMUS



+ AUTODOC

GET IT ON **Google Play**

Download on the **App Store**

Download

LIELISKA IZVĒLE REZERVES DAĻĀM JŪSU AUTOMAŠĪNAI

RITEŅA RUMBAS GULTŅA: PLAŠA IZVELE

i ATBILDĪBAS IEROBEŽOJUMS:

Dokumentā ir ietverti tikai vispārīgi ieteikumi, kas var jums noderēt remontdarbu vai detaļu nomaiņas laikā. "AUTODOC" neuzņemas nekādu atbildību par jebkādiem zaudējumiem, ievainojumiem un mantas bojājumiem, kas gūti remontdarbu vai detaļu nomaiņas procesā sniegtās informācijas nepareizas lietošanas vai nepareizas interpretācijas dēļ.

"AUTODOC" neuzņemas nekādu atbildību par jebkādām iespējamām šajā rokasgrāmatā atrodamām kļūdām un neskaidrībām. Sniegtā informācija ir paredzēta tikai informatīviem nolūkiem un nevar aizstāt speciālistu padomu.

"AUTODOC" neuzņemas nekādu atbildību par nekorektu vai bīstamu remonta iekārtu, instrumentu un autodaļu izmantošanu. "AUTODOC" stingri iesaka būt uzmanīgiem un ievērot drošības noteikumus, veicot remonta vai nomaiņas darbus. Atcerieties: - zemas kvalitātes autodaļu izmantošana negarantē pienācīgu drošības līmeni uz ceļiem.

© Copyright 2023 – viss vietnes saturs, jo īpaši teksti, fotogrāfijas un grafiki ir aizsargāti ar autortiesībām. Visas tiesības, tajā skaitā tiesības kopēt, nodot trešām personām, rediģēt un tulkot, patur "AUTODOC SE".