



Kā nomainīt: eļļas un
filtru **VW Polo II Coupe**
(86C, 80) - nomaiņas
ceļvedis

LĪDZĪGA VIDEO PAMĀCĪBA



Šajā video redzama līdzīgas autodaļas nomaiņas procedūra citā transportlīdzeklī

Uzmanību

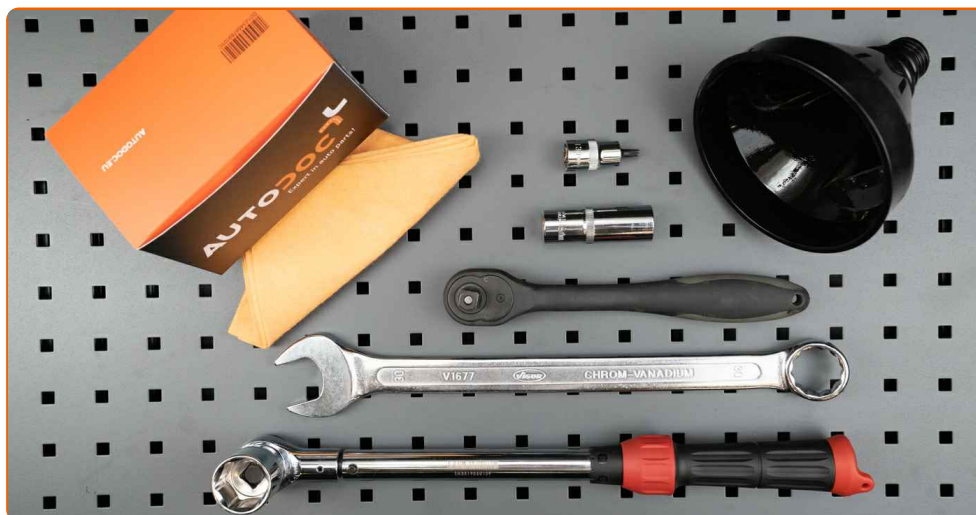
Šis maiņas algoritms ir piemērots:

VW Polo II Coupe (86C, 80) 1.0 Cat, VW Polo II Coupe (86C, 80) 1.3 Cat, VW Polo II Coupe (86C, 80) 1.3 G40, VW Polo II Coupe (86C, 80) 1.0, VW Polo II Coupe (86C, 80) 1.3

Darbību secība var nedaudz atšķirties atkarībā no automašīnas uzbūves.

Šī pamācība tika izveidota, pamatojoties uz līdzīgas autodaļas nomaiņas procedūru:
VW Caddy III Universālis (2KB, 2KJ, 2CB, 2CJ) 1.4

MAIŅA: EĻĻAS UN FILTRU – VW POLO II COUPE (86C, 80). NEPIECIEŠAMO INSTRUMENTU SARAKSTS:



- Torx uzgalis T25
- Muciņas uzgalis nr. 19
- Muciņas uzgalis nr. 30
- Kombinētā atslēga Nr 30
- Dinamometriskā atslēga
- Eļļas savākšanas trauks
- Piltuve

Pirkt instrumentus

Maiņa: eļļas un filtru – VW Polo II Coupe (86C, 80). AUTODOC padomi:

- Nomainiet eļļas filtru ikreiz, kad maināt dzinēja eļļu.
- Visus darbus ir jāveic, kad dzinējs ir izslēgts.
- Izmantojiet cimdus, lai nepieļautu karsta šķidruma nonākšanu uz rokām.

MAIŅA: EĻĻAS UN FILTRU – VW POLO II COUPE (86C, 80). VEICIET ŠĀDAS DARBĪBAS:

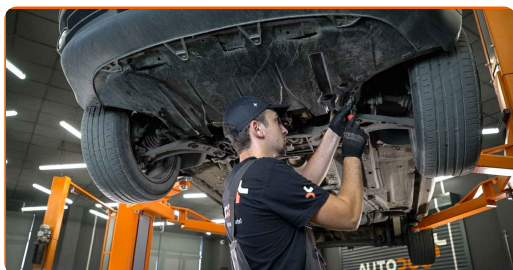
1 Atveriet dzinēja pārsegu.

2 Paceliet automašīnu ar pacēlāju vai uzbrauciet uz apskates bedres.

AUTODOC iesaka:

- Transportlīdzeklim jāatrodas horizontālā stāvoklī, taču ja tas ir novietots slīpi, noplūdes aizbāznim jāatrodas zemākajā punktā.
- Visus darbus ir jāveic, kad dzinējs ir izslēgts.

3 Atvienojiet dzinēja aizsarga apakšējos fiksējošos stiprinājumus. Izmantojiet Torx T 25.



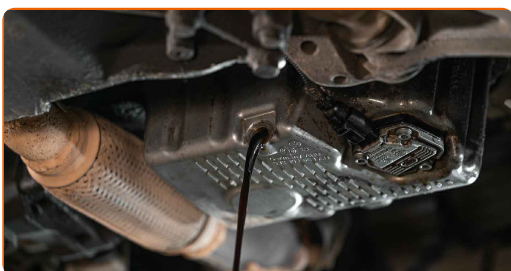
4

Novietojiet trauku ar tilpumu vismaz 4 l zem šķidruma notekkatveres.



5

Atskrūvējiet iztukšošanas aizbāzni. Izmantojiet Nr.19 mucīnatslēgu vai Nr.19 gredzenatslēgu. Noteciniet izmantoto eļļu.



Mainā: eļļas un filtru – VW Polo II Coupe (86C, 80). AUTODOC iesaka:

- Esiet uzmanīgs! Eļļa var būt karsta.
- Pagaidiet, kamēr eļļa pilnībā iztek no notekkatveres.

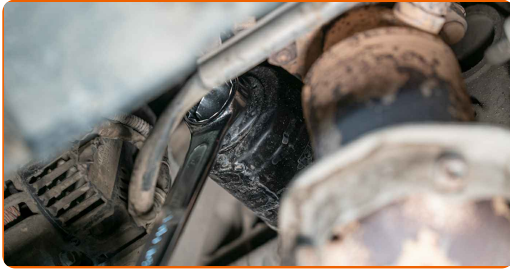
6

Pārvietojiet trauku zem eļļas filtra.



7

Atskrūvējiet eļļas filtru. Izmantojiet kombinēto atslēgu Nr 30.



8

Sagatavojiet konteineru vecajam eļļas filtram. Novietojiet veco eļļas filtru traukā.

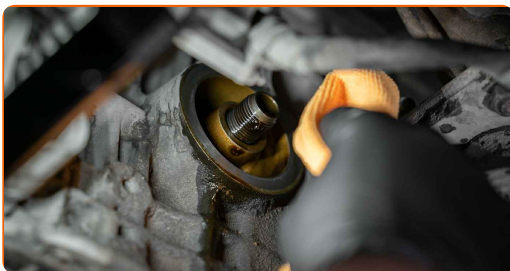


Mainā: eļļas un filtru – VW Polo II Coupe (86C, 80). AUTODOC padomi:

- Piepaceliet konteineru. Eļļa sāks uzreiz tecēt ārā, kad Jūs noņemsiet eļļas filtru.

9

Notīriet eļļas filtra uzstādījuma vietu.



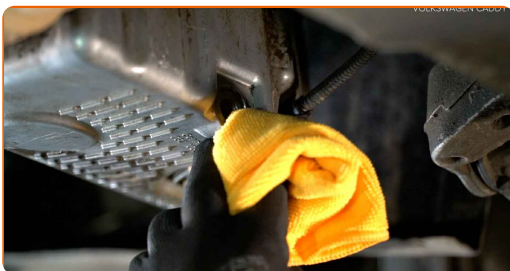
AUTODOC iesaka:

- Apstrādājiet jaunā filtra gumijas blīvi ar nelielu svaigas eļļas daudzumu.

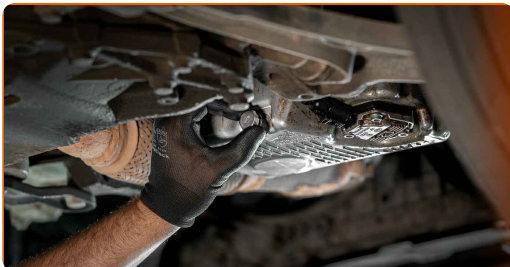
- 10 Pieskrūvējiet jauno filtru tam paredzētajā vietā. Izmantojiet mucīņatslēgu Nr 18. Izmantojiet dinamometrisko atslēgu. Griezes moments 20 Nm.



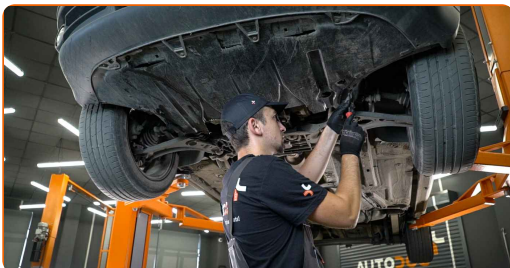
- 11 Notīriet eļļas notekatveri.



- 12 Uzskrūvējiet jaunu korķi un pievelciet to. Izmantojiet Nr.19 mucīņatslēgu vai Nr.19 gredzenatslēgu. Izmantojiet dinamometrisko atslēgu. Griezes moments 30 Nm.



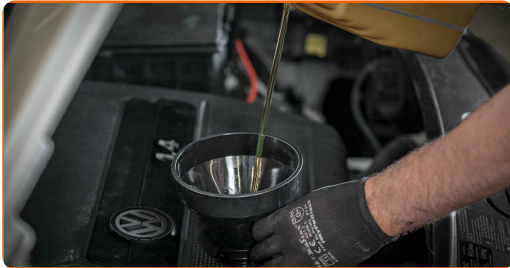
- 13 Uzstādiet apakšējo dzinēja kartera aizsargu. Nofiksējiet apakšējā dzinēja kartera aizsargu stiprinājumus. Izmantojiet Torx T 25.



- 14 Nolaidiet automašīnu.

15

Atskrūvējiet eļļas filtra korķi. Uzstādiet piltuvi. Ielejiet dzinējā jauno eļļu tādā daudzumā, kādu ieteicis autoražotājs.



Maiņa: eļļas un filtru – VW Polo II Coupe (86C, 80). AUTODOC speciālisti iesaka:

- Izmantojiet tikai to eļļu, kuru ieteicis ražotājs.

16

Pārbaudiet eļļas līmeni, izmantojot mērtasti. Eļļas līmenim jābūt starp atzīmēm Min un Max. Ja nepieciešams, pielejiet eļļu.



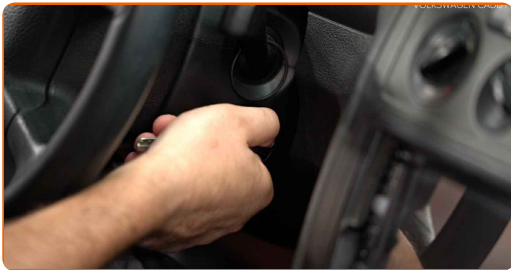
17

Pievelciet eļļas tvertnes kakliņa vāku.



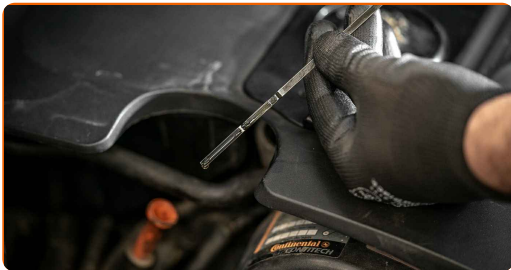
18

Padarbiniet dzinēju pāris minūtes. Pēc dzinēja eļļas spiediena sensora brīdinājuma signāla izdzišanas noslāpējiet dzinēju.



19

Pārbaudiet eļļas līmeni 5 minūtes pēc dzinēja noslāpēšanas, izmantojot mērtausti un pēc nepieciešamības pievienojiet eļļu. Eļļas līmenim jābūt starp atzīmēm Min un Max.



Maiņa: eļļas un filtru – VW Polo II Coupe (86C, 80). Profesionāļi iesaka:

- Pārbaudiet, vai eļļas tvertnes kakla vāks ir cieši aizskrūvēts.
- Pārbaudiet eļļas tvertnes notekatveres un eļļas filtra blīves hermētismu. Ja nepieciešams, pievelciet tos.

20

Aizveriet dzinēja pārsegu.

Maiņa: eļļas un filtru – VW Polo II Coupe (86C, 80). AUTODOC ekspertu padomi:

- Pievērsiet uzmanību, ka eļļas spiediena sensora brīdinājuma signāls, kas brīdina par nepietiekamu spiedienu eļļas sistēmā, var degt ilgāk nekā parasti. Pēc dažām sekundēm eļļa ieplūdis visos kanālos un lampiņa izdzisis.
- Lai pasargātu vidi no piesārņojuma, nodotiet izmantotos filtrus īpašos utilizācijas punktos.

LABI DARĪTS! 

SKATĪT VAIRĀK PAMĀCĪBU

AUTODOC – AUGSTĀKĀ KVALITĀTE UN AUTODAĻAS PAR PIENĒMAMU CENU TIEŠSAISTĒ

AUTODOC MOBILĀ LIETOTNE: ĶĒRIET IZDEVĪGUS PIEDĀVĀJUMUS,
VEICOT ĒRTUS PIRKUMUS



AUTODOC⁺

GET IT ON
Google Play

Download on the
App Store

Download

LIELISKA IZVĒLE REZERVES DAĻĀM JŪSU AUTOMAŠĪNAI

EĻĻAS FILTRU: PLAŠA IZVELE

ⓘ ATBILDĪBAS IEROBEŽOJUMS:

Dokumentā ir ietverti tikai vispārīgi ieteikumi, kas var jums noderēt remontdarbu vai detaļu nomaiņas laikā. "AUTODOC" neuzņemas nekādu atbildību par jebkādiem zaudējumiem, ievainojumiem un mantas bojājumiem, kas gūti remontdarbu vai detaļu nomaiņas procesā sniegtās informācijas nepareizas lietošanas vai nepareizas interpretācijas dēļ.

"AUTODOC" neuzņemas nekādu atbildību par jebkādām iespējamām šajā rokasgrāmatā atrodamām kļūdām un neskaidrībām. Sniegtā informācija ir paredzēta tikai informatīviem nolūkiem un nevar aizstāt speciālistu padomu.

"AUTODOC" neuzņemas nekādu atbildību par nekorektu vai bīstamu remonta iekārtu, instrumentu un autodaļu izmantošanu. "AUTODOC" stingri iesaka būt uzmanīgiem un ievērot drošības noteikumus, veicot remonta vai nomaiņas darbus. Atcerieties: - zemas kvalitātes autodaļu izmantošana negarantē pienācīgu drošības līmeni uz ceļiem.

© Copyright 2021 – viss vietnes saturs, jo īpaši teksti, fotogrāfijas un grafiki ir aizsargāti ar autortiesībām. Visas tiesības, tajā skaitā tiesības kopēt, nodot trešām personām, rediģēt un tulkot, patur "AUTODOC GmbH".