



Kā nomainīt: priekšas  
stabilizatora atsaites **VW**  
**Polo IV Sedan (9A4, 9A2,**  
**9N2, 9A6)** - nomaiņas  
ceļvedis

## LĪDZĪGA VIDEO PAMĀCĪBA



Šajā video redzama līdzīgas autodaļas nomaiņas procedūra citā transportlīdzeklī

### Uzmanību

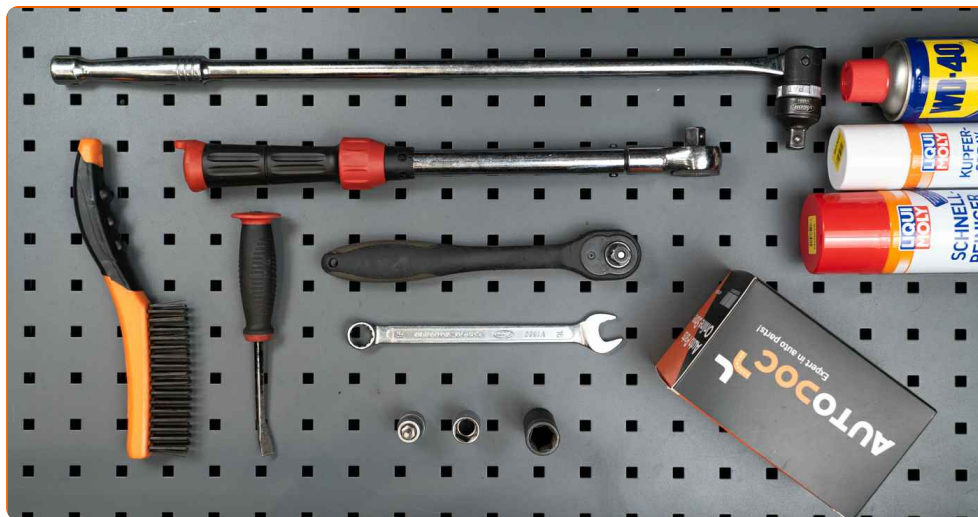
Šis maiņas algoritms ir piemērots:

VW Polo IV Sedan (9A4, 9A2, 9N2, 9A6) 1.4, VW Polo IV Sedan (9A4, 9A2, 9N2, 9A6) 1.9 SDI, VW Polo IV Sedan (9A4, 9A2, 9N2, 9A6) 1.4 TDI, VW Polo IV Sedan (9A4, 9A2, 9N2, 9A6) 1.6, VW Polo IV Sedan (9A4, 9A2, 9N2, 9A6) 1.9 TDi

Darbību secība var nedaudz atšķirties atkarībā no automašīnas uzbūves.

Šī pamācība tika izveidota, pamatojoties uz līdzīgas autodaļas nomaiņas procedūru:  
VW Polo IV Hatchback (9N) 1.4 16V

**MAIŅA: STABILIZATORA ATSAITES – VW POLO IV  
SEDAN (9A4, 9A2, 9N2, 9A6). NEPIECIEŠAMIE  
INSTRUMENTI:**



- Stiepļu suka
- WD-40 aerosols
- Bremžu sistēmu tīrītājs
- Vara smērviela
- Muciņas uzgalis nr. 16
- Kombinētā atslēga Nr 16
- Torx uzgalis T30
- Pneimo mucīņa Nr 17
- Sprūdatslēga
- Dinamometriskā atslēga
- Lauznis
- Riteņa fiksētājs

**Pirkt instrumentus**

### AUTODOC iesaka:

- Nomainiet VW Polo IV Sedan (9A4, 9A2, 9N2, 9A6) stabilizatora atsaites pa pāriem.
- Darbību secība ir identiska abām stabilizatora atsaitēm uz vienas ass.
- Visus darbus ir jāveic, kad dzinējs ir izslēgts.

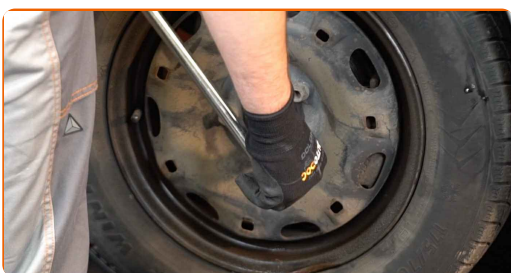
## MAIŅA: STABILIZATORA ATSAITES – VW POLO IV SEDAN (9A4, 9A2, 9N2, 9A6). IETEICAMĀ DARBĪBU SECĪBA:

**1**

Nobloķējiet riteņus ar fiksētājiem.


**2**

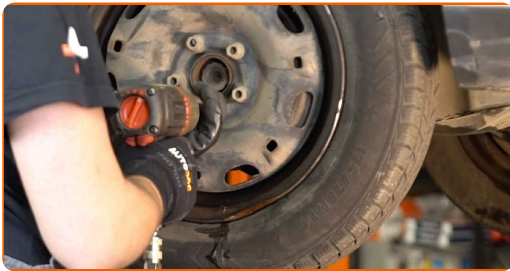
Atskrūvējiet vaļīgāk riteņa stiprinājuma skrūves. Izmantojiet pneimo mucīņu Nr.17


**3**

Paceliet priekšējo auto pusi un atbalstiet to.

4

Atskrūvējiet riteņu skrūves.

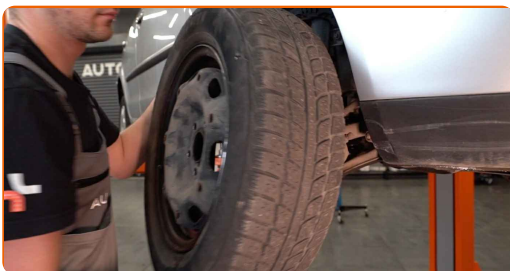


### AUTODOC iesaka:

- Svarīgi! Turiet VW Polo IV Sedan (9A4, 9A2, 9N2, 9A6) riteņi, skrūvējot vaļā stiprinājuma skrūves.

5

Noņemiet riteņi.

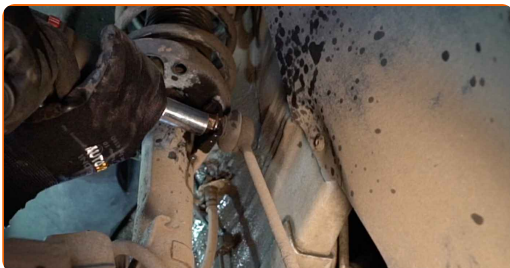


6

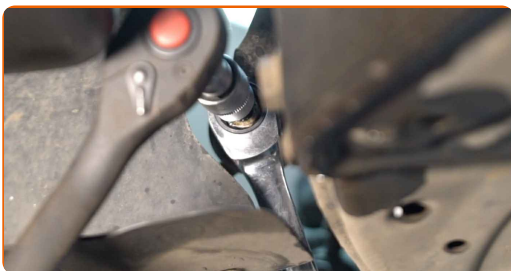
Notīriet stabilizatora atsaites stiprinājumus. Izmantojiet metāla birsti. Izmantojiet WD-40 aerosolu.

7

Atskrūvējiet stiprinājumu, kas savieno stabilizatora atsaiti pie amortizatora statnes. Izmantojiet mucīņatslēgu Nr 16. Izmantojiet atslēgu ar tarkšķi.



- 8 Atskrūvējiet stiprinājumu, kas savieno stabilizatora atsaiti pie stabilizatora stieņa. Izmantojiet kombinēto atslēgu Nr 16. Izmantojiet Torx T 30. Izmantojiet atslēgu ar tarkšķi.



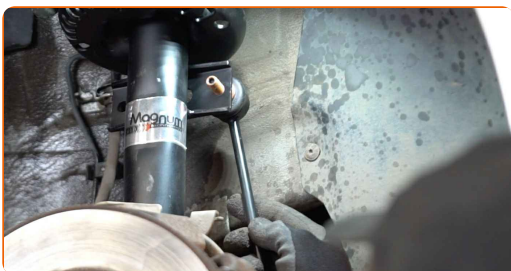
- 9 Noņemiet stabilizatora stieni. Izmantojiet montāžas sviru.



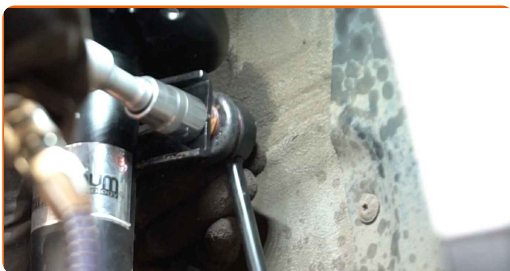
Maiņa: stabilizatora atsaites – VW Polo IV Sedan (9A4, 9A2, 9N2, 9A6).  
AUTODOC speciālisti iesaka:

- Pārbaudiet stabilizatora bukses. Nomainiet tās, ja nepieciešams.

- 10 Notīriet stabilizatora atsaites stiprinājumus. Izmantojiet metāla birsti. Izmantojiet WD-40 aerosolu.



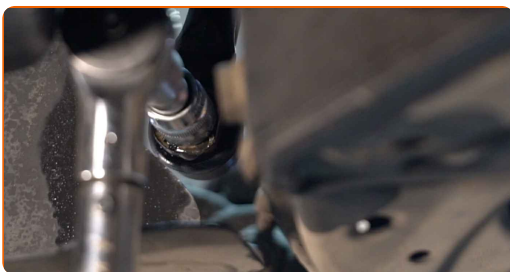
- 11** Uzstādiet jaunu stiepi, pievelciet stiprinājumus. Izmantojiet kombinēto atslēgu Nr 16. Izmantojiet mucīņatslēgu Nr 16. Izmantojiet Torx T 30. Izmantojiet atslēgu ar tarkšķi.



- 12** Pievelciet stiprinājumu, kas savieno stabilizatora atsaiti pie stabilizatora stieņa. Izmantojiet kombinēto atslēgu Nr 16. Izmantojiet Torx T 30. Izmantojiet dinamometrisko atslēgu. Griezes moments 40 Nm.



- 13** Pievelciet stiprinājumu, kas savieno stabilizatora atsaiti pie amortizatora statnes. Izmantojiet mucīņatslēgu Nr 16. Izmantojiet dinamometrisko atslēgu. Griezes moments 40 Nm.



- 14** Apstrādājiet visus stabilizatora atsaites savienojumus. Izmantojiet vara smērvielu.





15

Apstrādājiet virsmu, kur bremžu disks saskaras ar riteņa disku. Izmantojiet vara smērvielu.



16

Notīriet bremžu diska virsmu. Izmantojiet bremžu sistēmas tīrītāju.

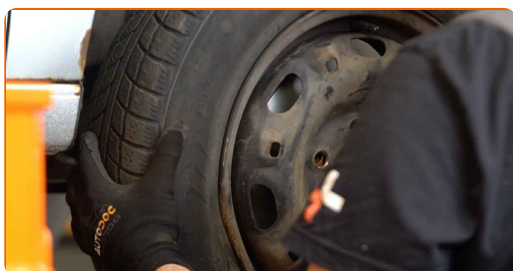


### AUTODOC iesaka:

- Maiņa: stabilizatora atsaites – VW Polo IV Sedan (9A4, 9A2, 9N2, 9A6). Pēc aerosola uzklāšanas pagaidiet dažas minūtes.

17

Uzlieciet riepu.



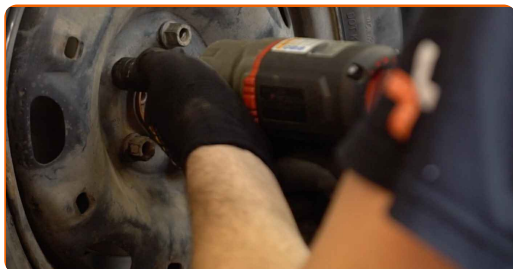
### AUTODOC iesaka:

- Brīdinājums! Lai izvairītos no ievainojumiem, turiet VW Polo IV Sedan (9A4, 9A2, 9N2, 9A6) riteņi, skrūvējot atpakaļ riteņa skrūves.



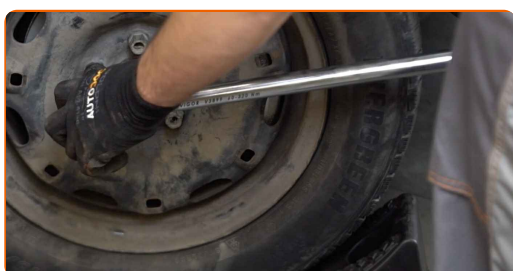
18

Aizskruvējiet riteņa stiprinājumu skrūves. Izmantojiet pneimo mucīņu Nr.17



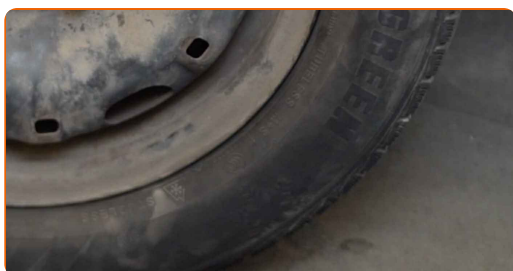
19

Nolaidiet auto un pievelciet skrūves krusteniskā veidā. Izmantojiet dinamometrisko atslēgu. Griezies moments 120 Nm.



20

Noņemiet fiksētājus un domkratus.



**LABI DARĪTS!** 

**SKATĪT VAIRĀK PAMĀCĪBU**

## AUTODOC – AUGSTĀKĀ KVALITĀTE UN AUTODAĻAS PAR PIENEMAMU CENU TIEŠSAISTĒ

AUTODOC MOBILĀ LIETOTNE: ĶERIET IZDEVĪGUS PIEDĀVĀJUMUS,  
VEICOT ĒRTUS PIRKUMUS

**AUTODOC**

GET IT ON  
**Google Play**

Download on the  
**App Store**

**Download**

**LIELISKA IZVĒLE REZERVES DAĻĀM JŪSU AUTOMAŠĪNAI**

**STABILIZATORA ATSAITES: PLAŠA IZVELE**

### **i ATBILDĪBAS IEROBEŽOJUMS:**

Dokumentā ir ietverti tikai vispārīgi ieteikumi, kas var jums noderēt remontdarbu vai detaļu nomaiņas laikā. "AUTODOC" neuzņemas nekādu atbildību par jebkādiem zaudējumiem, ievainojumiem un mantas bojājumiem, kas gūti remontdarbu vai detaļu nomaiņas procesā sniegtās informācijas nepareizas lietošanas vai nepareizas interpretācijas dēļ.

"AUTODOC" neuzņemas nekādu atbildību par jebkādām iespējamām šajā rokasgrāmatā atrodamām kļūdām un neskaidrībām. Sniegtā informācija ir paredzēta tikai informatīviem nolūkiem un nevar aizstāt speciālistu padomu.

"AUTODOC" neuzņemas nekādu atbildību par nekorektu vai bīstamu remonta iekārtu, instrumentu un autodaļu izmantošanu. "AUTODOC" stingri iesaka būt uzmanīgiem un ievērot drošības noteikumus, veicot remonta vai nomaiņas darbus. Atcerieties: - zemas kvalitātes autodaļu izmantošana negarantē pienācīgu drošības līmeni uz ceļiem.

© Copyright 2021 – viss vietnes saturs, jo īpaši teksti, fotogrāfijas un grafiki ir aizsargāti ar autortiesībām. Visas tiesības, tajā skaitā tiesības kopēt, nodot trešām personām, rediģēt un tulkot, patur "AUTODOC GmbH".