

 **AUTODOC CLUB**

Kā nomainīt: bremžu  
trumuļi **VW POLO**  
**PLAYA** - nomaiņas  
ceļvedis

## LĪDZĪGA VIDEO PAMĀCĪBA



Šajā video redzama līdzīgas autodaļas nomaiņas procedūra citā transportlīdzeklī

### Uzmanību

Šis maiņas algoritms ir piemērots:

VW POLO PLAYA 1.0

Darbību secība var nedaudz atšķirties atkarībā no automašīnas uzbūves.

Šī pamācība tika izveidota, pamatojoties uz līdzīgas autodaļas nomaiņas procedūru:  
VW Polo Hatchback (6N1) 1.0

**MAIŅA: BREMŽU TRUMUĻI – VW POLO PLAYA.  
NEPIECIEŠAMO INSTRUMENTU SARAKSTS:**



- Stieplu suka
- Universāls tīrīšanas aerosols
- Universāla smēriela
- Vara smēriela
- Dinamometriskā atslēga
- Kombinētā atslēga Nr 10
- Muciņas uzgalis nr. 24
- Pnemo mucīņa Nr 17
- Sprūdatslēga
- Āmurs
- Lauznis
- Riteņa fiksētājs

**Pirkt instrumentus**

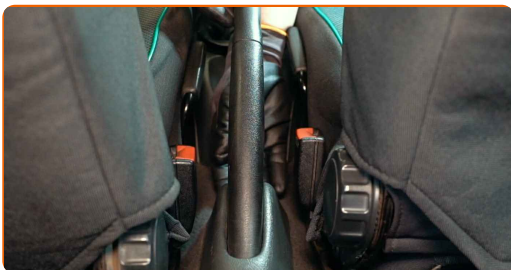
**AUTODOC iesaka:**

- Veiciet VW POLO PLAYA aizmugurējās ass bremžu trumuļu nomaiņu pa pāriem. Neņemot vērā autodaļu stāvokli. Tas nodrošina vienmērīgu bremzēšanu.
- Nomaiņas procedūra vienas ass labās un kreisās puses bremžu trumuļiem ir identiska.
- Nomainot bremžu trumuļus, noteikti nomainiet arī bremžu klučus.
- Lūdzu, ņemiet vērā: visi darbi ar VW POLO PLAYA automašīnu jāveic ar izslēgtu motoru.

**VEICIET NOMAIŅU ŠĀDĀ SECĪBĀ:**

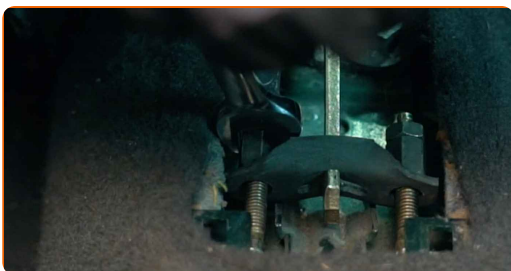
1

Ieslēdziet stāvbremzes sviru.



2

Atlaidiet vaļīgāk stāvbremzes kabeli. Izmantojiet kombinēto atslēgu Nr 10.



3

Nobloķējiet riteņus ar fiksētājiem.

4

Atskrūvējiet vaļīgāk riteņa stiprinājuma skrūves. Izmantojiet pneimo mucīņu Nr.17



5

Paceliet priekšējo / aizmugurējo auto pusi un atbalstiet to.

6

Atskrūvējiet riteņu skrūves.



### AUTODOC iesaka:

- Svarīgi! Turiet VW POLO PLAYA riteņi, skrūvējot vaļā stiprinājuma skrūves.

7

Noņemiet riteņi.



8

Notīriet bremžu trumuli. Izmantojiet metāla birsti. Izmantojiet universālu aerosolu.



9

Noņemiet riteņa rumbas uzgriežņa vāciņu. Izmantojiet montāžas sviru. Izmantojiet āmuru.



10

Noņemiet šķelttapu, kas nostiprina riteņa rumbas uzgriežni. Izmantojiet montāžas sviru. Izmantojiet āmuru.



11

Atskrūvējiet riteņa rumbas uzgriežni. Izmantojiet mucīņatslēgu Nr 24. Izmantojiet atslēgu ar tarkšķi.



**12** Noņemiet bremžu trumuli montāžā ar riteņa rumbas gultni.



**13** Notīriet rumbas gultņa montāžas vietas. Izmantojiet universālu aerosolu.



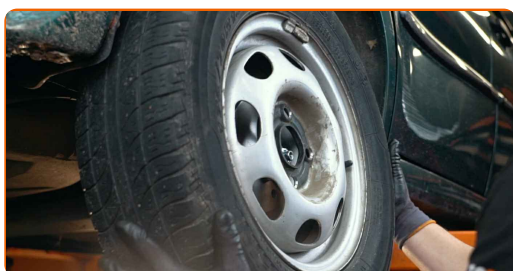
**14** Apstrādājiet riteņa rumbu vietā, kur tā saskaras ar bremžu trumuli. Izmantojiet universālo smērvielu.



**15** Uzstādiet jaunu bremžu trumuli montāžā ar riteņa rumbas gultni.



**16** Uzlieciet riepu.

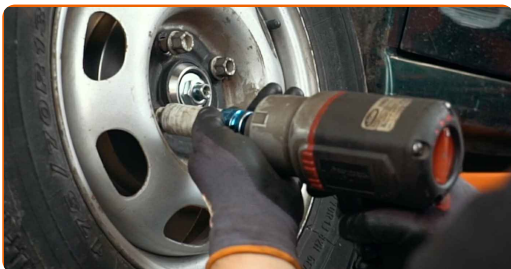


**AUTODOC iesaka:**

- Svarīgi! Skrūvējot VW POLO PLAYA riteņa stiprinājuma skrūves, turiet riteni.

**17**

Aizskruvējiet riteņa stiprinājumu skrūves. Izmantojiet pneimo mucīņu Nr.17



**18**

Uzskruvējiet riteņa rumbas uzgriezni. Izmantojiet mucīņatslēgu Nr 24. Izmanojiet atslēgu ar tarkšķi.



**Maiņa: bremžu trumuļi – VW POLO PLAYA. AUTODOC ekspertu padomi:**

- Nocentrējiet bremžu trumuli.

**19**

Atskruvējiet riteņu skrūves. Izmantojiet pneimo mucīņu Nr.17





**AUTODOC iesaka:**

- Brīdinājums! Lai izvairītos no ievainojumiem, turiet VW POLO PLAYA riteni, skrūvējot vaļā stiprinājuma skrūves.

20

Noņemiet riteni.



21

Uzstādiēt jaunu riteņa rumbas uzgriežņa šķelttapu. Izmantojiet montāžas sviru. Izmantojiet āmuru.



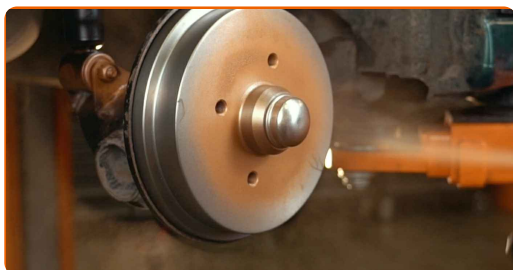
22

Uzstādiēt rumbas uzgriežņa vāciņu. Izmantojiet āmuru.



23

Apstrādājiēt riteņa diska saskares virsmu ar bremžu trumuli. Izmantojiet vara smērvielu.



**24** Uzlieciet riepu.



**AUTODOC iesaka:**

- Brīdinājums! Lai izvairītos no ievainojumiem, turiet VW POLO PLAYA riteni, skrūvējot atpakaļ riteņa skrūves.

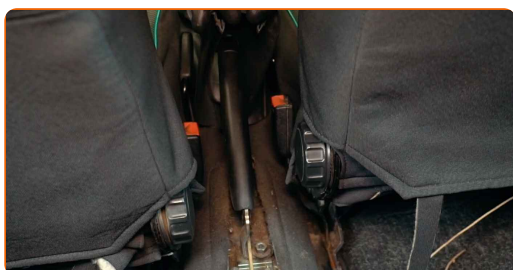
**25** Aizskruvējiet riteņa stiprinājumu skrūves. Izmantojiet pneimo mucīņu Nr.17



**26** Noregulējiet stāvbremzes kabeli. Izmantojiet kombinēto atslēgu Nr 10.



**27** Atlaidiet stāvbremzes sviru.



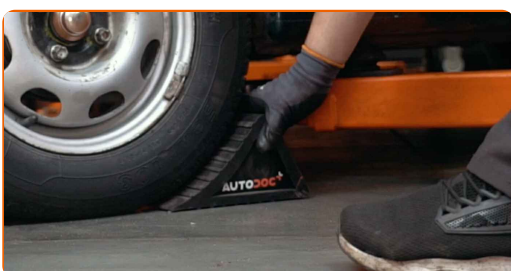
28

Nolaidiet auto un pievelciet skrūves krusteniskā veidā. Izmantojiet pneimo mucīņu Nr.17 Izmantojiet dinamometrisko atslēgu. Griezes moments 110 Nm.



29

Noņemiet fiksētājus un domkratus.



**LABI DARĪTS!** 

**SKATĪT VAIRĀK PAMĀCĪBU**

# AUTODOC – AUGSTĀKĀ KVALITĀTE UN AUTODAĻAS PAR PIENĒMAMU CENU TIEŠSAISTĒ

**AUTODOC MOBILĀ LIETOTNE: ĶERIET IZDEVĪGUS PIEDĀVĀJUMUS, VEICOT ĒRTUS PIRKUMUS**



**+ AUTODOC**

GET IT ON **Google Play**

Download on the **App Store**

**Download**

**LIELISKA IZVĒLE REZERVES DAĻĀM JŪSU AUTOMAŠĪNAI**

**BREMŽU TRUMUĻI: PLAŠA IZVELE**

## **i ATBILDĪBAS IEROBEŽOJUMS:**

Dokumentā ir ietverti tikai vispārīgi ieteikumi, kas var jums noderēt remontdarbu vai detaļu nomaiņas laikā. "AUTODOC" neuzņemas nekādu atbildību par jebkādiem zaudējumiem, ievainojumiem un mantas bojājumiem, kas gūti remontdarbu vai detaļu nomaiņas procesā sniegtās informācijas nepareizas lietošanas vai nepareizas interpretācijas dēļ.

"AUTODOC" neuzņemas nekādu atbildību par jebkādām iespējamām šajā rokasgrāmatā atrodamām kļūdām un neskaidrībām. Sniegtā informācija ir paredzēta tikai informatīviem nolūkiem un nevar aizstāt speciālistu padomu.

"AUTODOC" neuzņemas nekādu atbildību par nekorektu vai bīstamu remonta iekārtu, instrumentu un autodaļu izmantošanu. "AUTODOC" stingri iesaka būt uzmanīgiem un ievērot drošības noteikumus, veicot remonta vai nomaiņas darbus. Atcerieties: - zemas kvalitātes autodaļu izmantošana negarantē pienācīgu drošības līmeni uz ceļiem.

© Copyright 2022 – viss vietnes saturs, jo īpaši teksti, fotogrāfijas un grafiki ir aizsargāti ar autortiesībām. Visas tiesības, tajā skaitā tiesības kopēt, nodot trešām personām, rediģēt un tulkot, patur "AUTODOC GmbH".