

 **AUTODOC CLUB**

Kā nomainīt: priekšas  
durvju slēdzeni **VW Polo  
Sedan (9N4)** - nomaiņas  
ceļvedis

## LĪDZĪGA VIDEO PAMĀCĪBA



Šajā video redzama līdzīgas autodaļas nomaiņas procedūra citā transportlīdzeklī

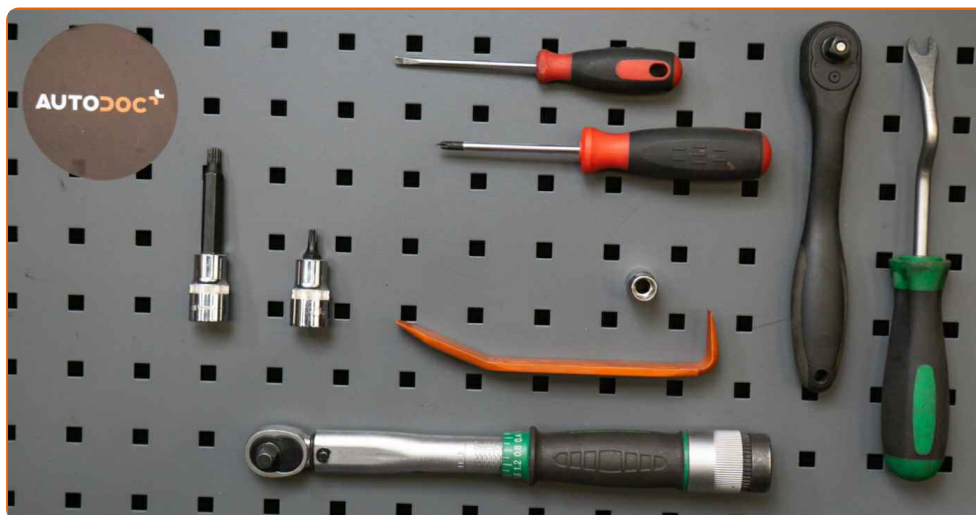
### Uzmanību

Šis maiņas algoritms ir piemērots:  
VW Polo Sedan (9N4) 1.9 TDI

Darbību secība var nedaudz atšķirties atkarībā no automašīnas uzbūves.

Šī pamācība tika izveidota, pamatojoties uz līdzīgas autodaļas nomaiņas procedūru:  
SEAT Ibiza III Hatchback (6L) 1.4 16V

**MAIŅA: DURVJU SLĒDZENES – VW POLO SEDAN (9N4).  
NEPIECIEŠAMO INSTRUMENTU SARAKSTS:**



- Dinamometriskā atslēga
- Muciņas uzgali nr. 10
- Torx uzgali T20
- Uzgriežņu atslēga ar XZN uzgali nr. 8
- Sprūdatslēga
- Krāsotāju līmlenta
- Plakanais Skrūvgriezis
- Krustiņa skrūvgriezis
- Fiksatoru noņēmējs
- Plastmasas svira demontāžai

**Pirkt instrumentus**

Maiņa: durvju slēdzenes – VW Polo Sedan (9N4). AUTODOC ekspertu padomi:

- Kreiso un labo aizmugurējo durvju slēdzenēm maiņas procedūra ir identiska.
- Lūdzu, ņemiet vērā: visi darbi ar VW Polo Sedan (9N4) automašīnu jāveic ar izslēgtu motoru.

## VEICIET NOMAIŅU ŠĀDĀ SECĪBĀ:

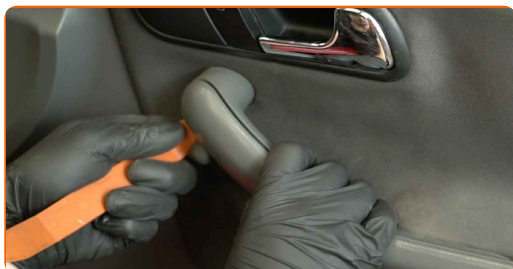
1

Atveriet automašīnas durvis.



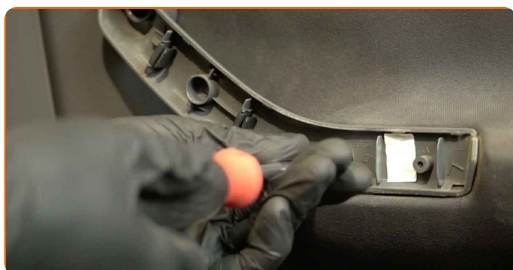
2

Atvienojiet durvju elkoņa balsta paneli. Izmantojiet plastmasas apdares demontāžas instrumentu.



3

Izņemiet elkoņa balsta paneļa skrūves. Izmantojiet krustiņu skrūvgriezi.



4

Atskrūvējiet durvju karšu stiprinājumus. Izmantojiet krustiņu skrūvgriezi.



5

Atvienojiet durvju karti. Izmantojiet plastmasas apdares demontāžas instrumentu.



### AUTODOC iesaka:

- Maiņa: durvju slēdzenes – VW Polo Sedan (9N4). Noņemot detaļu, nelietojiet pārāk lielu spēku, jo tas var sabojāt to.

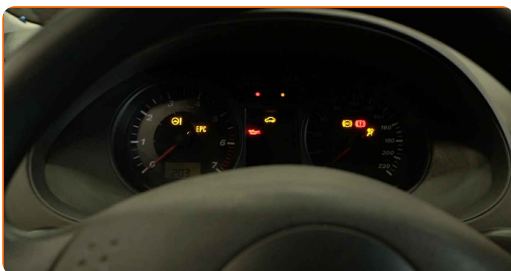
6

Noņemiet apvalkus no logu pacēlāja stiprinājumiem.



7

Ieslēdziet aizdedzi.



**8** Nolaidiet loga stiklu.



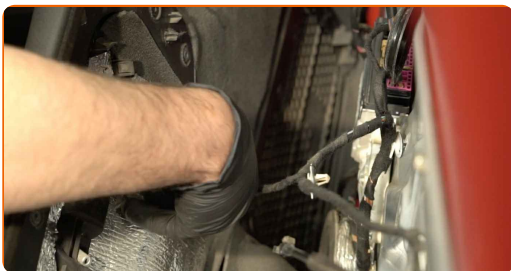
**Maiņa: durvju slēdzenes – VW Polo Sedan (9N4). Ieteikums:**

- Turpiniet loga stikla nolaišanu, līdz tā stiprinājumi kļūst redzami.

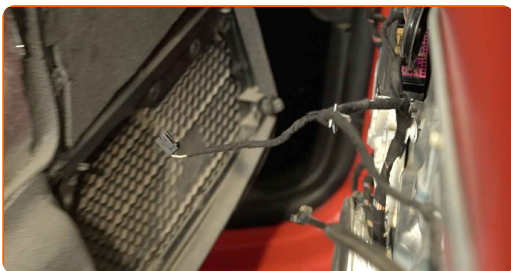
**9** Izslēdziet aizdedzi.



**10** Atvienojiet elektriskā loga savienotāju no durvju kartes.



**11** Atvienojiet durvju slēdzenes izpildmehānisma kabeli.



12

Noskrūvējiet loga stikla stiprinājumus. Izmantojiet mucīņatslēgu Nr 10. Izmantojiet atslēgu ar tarkšķi.



Maiņa: durvju slēdzenes – VW Polo Sedan (9N4). AUTODOC ekspertu padomi:

- Lai izvairītos no ievainojumiem, atskrūvējot stiprinājumus, turiet stiklu.

13

Paceliet loga stiklu līdz galam un nostipriniet to pie durvju rāmja ar krāsotāju līmlenti.



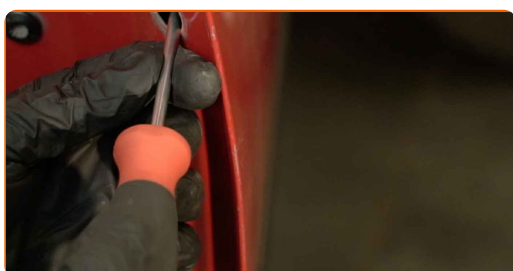
AUTODOC iesaka:

- Lai izvairītos no ievainojumiem, pacelšanas laikā turiet stiklu.

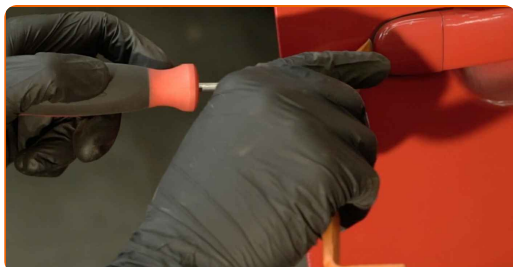
- 14** Noņemiet pārsegu no durvju ārpuses roktura stiprinājuma. Izmantojiet plastmasas apdares demontāžas instrumentu.



- 15** Atskrūvējiet durvju ārpuses roktura stiprinājumu. Izmantojiet Torx T20. Izmantojiet atslēgu ar tarkšķi.



- 16** Noņemiet pārsegu no durvju ārpuses roktura stiprinājuma. Izmantojiet plastmasas apdares demontāžas instrumentu.



- 17** Noņemiet bloķēšanas piedziņas kabeli. Izmantojiet plakano skrūvgriezi.





18

Atskrūvējiet durvju slēdzenes stiprinājumus. Izmantojiet XZN Nr. 8. Izmantojiet atslēgu ar tarkšķi.



19

Atvienojiet spoguļa regulētāja savienotājkabeli no durvīm.



20

Atvienojiet elektrības vadu no durvju aizsargapvalka. Izmantojiet fiksatoru noņēmēju.



21

Atvienojiet skaļruņu savienošanas mehānismu.



22

Atvienojiet elektrības vadu no durvju aizsargapvalka. Izmantojiet fiksatoru noņēmēju.



23

Atvienojiet spoguļa regulētāja savienotājkabeli no vadības ierīces.



24

Atvienojiet elektrības vadu no durvju aizsargapvalka. Izmantojiet fiksatoru noņēmēju.



25

Noskrūvējiet durvju aizsargapvalka stiprinājumus. Izmantojiet mucīņatslēgu Nr 10. Izmantojiet atslēgu ar tarkšķi.



26

Noņemiet nost durvju aizsargapvalku.

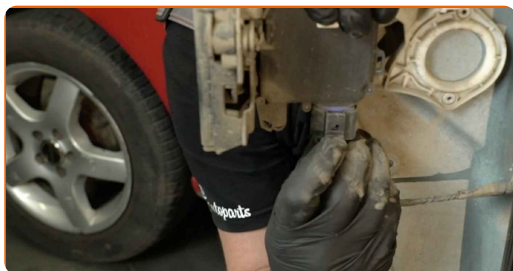


Maiņa: durvju slēdzenes – VW Polo Sedan (9N4). AUTODOC iesaka:

- Nepielietojiet pārmērīgu spēku, demontējot detaļu. Pretējā gadījumā Jūs varat salauzt to.

27

Atvienojiet durvju slēdzenes savienotāju. Izmantojiet plakano skrūvgriezi.



28

Noņemiet nost durvju slēdzeni. Izmantojiet plakano skrūvgriezi.



AUTODOC iesaka:

- Maiņa: durvju slēdzenes – VW Polo Sedan (9N4). Noņemot detaļu, nelietojiet pārāk lielu spēku, jo tas var sabojāt to.

29

Noņemiet bloķēšanas piedziņas kabeli. Izmantojiet fiksatoru noņēmēju.



30

Uzstādiet bloķēšanas piedziņas kabeli.



31

Uzstādiet jaunu slēdzeni.



Maiņa: durvju slēdzenes – VW Polo Sedan (9N4). AUTODOC iesaka:

- Uzstādot, nepielietojiet pārmērīgu spēku, lai izvairītos no detaļas sabojāšanas.

32

Pievienojiet durvju slēdzenes savienotāju.



33

Uzstādiet durvju aizsargapvalku.



### AUTODOC iesaka:

- Maiņa: durvju slēdzenes – VW Polo Sedan (9N4). Lai izvairītos no detaļas sabojāšanas uzstādīšanas laikā, nepielietojiet pārmērīgu spēku.

34

Ieskrūvējiet durvju aizsargapvalka stiprinājumus. Izmantojiet mucīņatslēgu Nr 10. Izmantojiet atslēgu ar tarkšķi.



35

Pievelciet durvju slēdzenes stiprinājumus. Izmantojiet XZN Nr. 8. Izmantojiet dinamometrisko atslēgu. Griezes moments 20 Nm.



36

Uzstādiet bloķēšanas piedziņas kabeli. Izmantojiet plakano skrūvgriezi.



Maiņa: durvju slēdzenes – VW Polo Sedan (9N4). AUTODOC padomi:

- Pārbaudiet, vai durvju slēdzene darbojas pareizi.

37

Uzstādiet pārsegu uz durvju ārpuses roktura stiprinājuma.



38

Ieskrūvējiet durvju ārpusē rokturu stiprinājumus. Izmantojiet Torx T20. Izmantojiet atslēgu ar tarkšķī.



39

Uzstādiet pārsegu uz durvju ārpuses roktura stiprinājuma.



- 40** Pievelciet durvju aizsargapvalka stiprinājumus. Izmantojiet mucīņatslēgu Nr 10. Izmantojiet dinamometrisko atslēgu. Griezes moments 8 Nm.



- 41** Pievienojiet vadu pie durvju aizsargapvalka.



- 42** Savienojiet skaļruņu ievadus.



- 43** Pievienojiet vadu pie durvju aizsargapvalka.



- 44** Savienojiet spoguļa regulētāja savienotāju ar durvīm.



**45** Pievienojiet vadu pie durvju aizsargapvalka.



**46** Noņemiet nost krāsotāju līmlentu.



**47** Nolaidiet loga stiklu un uzstādiet to uz montāžas pamatnes loga pacelšanas mehānismā.



**AUTODOC iesaka:**

- Lai izvairītos no ievainojumiem, turiet stiklu, nolaižot to.

**48** Ieskrūvējiet logu stikla stiprinājumus. Izmantojiet mucīņatslēgu Nr 10. Izmantojiet atslēgu ar tarkšķi.



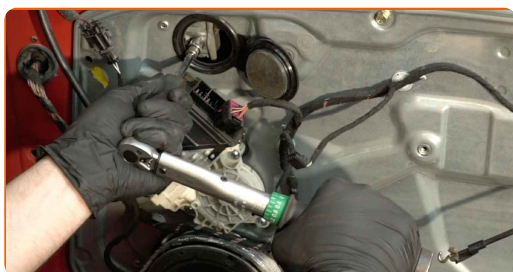


Maiņa: durvju slēdzenes – VW Polo Sedan (9N4). AUTODOC ekspertu padomi:

- Lai izvairītos no ievainojumiem, skrūvējot stiprinājumus, turiet stiklu.
- Pievelkot stiprinājumus, nepielietojiet pārāk lielu spēku. Pārmērīga pievilksana var sabojāt stiklu.

49

Pievelciet loga stikla stiprinājumus. Izmantojiet mucīnatslēgu Nr 10. Izmantojiet dinamometrisko atslēgu. Griezes moments 6 Nm.



50

Uzstādiet pārsegu uz logu pacelāja stiprinājumiem.



51

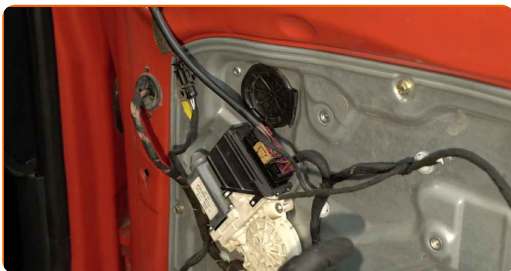
Savienojiet spoguļa regulētāja savienotāju ar vadības bloku.



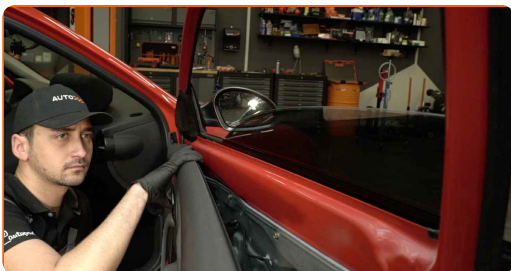
**52** Savienojiet elektriskā loga savienotāju ar durvju karti.



**53** Pievienojiet durvju slēdzenes izpildmehānisma kabeli.



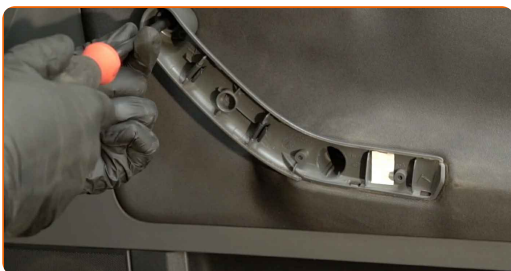
**54** Uzstādiet durvju karti.



**AUTODOC iesaka:**

- Maiņa: durvju slēdzenes – VW Polo Sedan (9N4). Uzstādīšanas laikā nepielietojiet pārmērīgu spēku. Tas var sabojāt detaļu.

**55** Ieskrūvējiet durvīs elkoņu balsta stiprinājumus. Izmantojiet krustiņu skrūvgriezi.



- 56 Uzstādiet atpakaļ durvju elkoņa balsta paneli. Pārliedzieties, ka dzirdat klikšķi, tas liecina, ka svece ir pareizi uzstādīta.



- 57 Ieskrūvējiet durvīs karšu stiprinājumus. Izmantojiet krustiņu skrūvgriezi.



- 58 Aizveriet automašīnas durvis.

**LABI DARĪTS!** 

**SKATĪT VAIRĀK PAMĀCĪBU**

# AUTODOC – AUGSTĀKĀ KVALITĀTE UN AUTODAĻAS PAR PIENĒMAMU CENU TIEŠSAISTĒ

AUTODOC MOBILĀ LIETOTNE: ĶERIET IZDEVĪGUS PIEDĀVĀJUMUS, VEICOT ĒRTUS PIRKUMUS



**+ AUTODOC**

GET IT ON  
**Google Play**

Download on the  
**App Store**

**Download**

**LIELISKA IZVĒLE REZERVES DAĻĀM JŪSU AUTOMAŠĪNAI**

**DURVJU SLĒDZENES: PLAŠA IZVELE**

## **ATBILDĪBAS IEROBEŽOJUMS:**

Dokumentā ir ietverti tikai vispārīgi ieteikumi, kas var jums noderēt remontdarbu vai detaļu nomaiņas laikā. "AUTODOC" neuzņemas nekādu atbildību par jebkādiem zaudējumiem, ievainojumiem un mantas bojājumiem, kas gūti remontdarbu vai detaļu nomaiņas procesā sniegtās informācijas nepareizas lietošanas vai nepareizas interpretācijas dēļ.

"AUTODOC" neuzņemas nekādu atbildību par jebkādam iespējamām šajā rokasgrāmatā atrodamām kļūdām un neskaidrībām. Sniegtā informācija ir paredzēta tikai informatīviem nolūkiem un nevar aizstāt speciālistu padomu.

"AUTODOC" neuzņemas nekādu atbildību par nekorektu vai bīstamu remonta iekārtu, instrumentu un autodaļu izmantošanu. "AUTODOC" stingri iesaka būt uzmanīgiem un ievērot drošības noteikumus, veicot remonta vai nomaiņas darbus. Atcerieties: - zemas kvalitātes autodaļu izmantošana negarantē pienācīgu drošības līmeni uz ceļiem.

© Copyright 2023 – viss vietnes saturs, jo īpaši teksti, fotogrāfijas un grafiki ir aizsargāti ar autortiesībām. Visas tiesības, tajā skaitā tiesības kopēt, nodot trešām personām, rediģēt un tulkot, patur "AUTODOC SE".