

 **AUTODOC CLUB**

Kā nomainīt: aizmugures  
riteņa rumbas gultņa **VW**  
**Polo Sedan (9N4)** -  
nomainīšanas ceļvedis

## LĪDZĪGA VIDEO PAMĀCĪBA



Šajā video redzama līdzīgas autodaļas nomaiņas procedūra citā transportlīdzeklī

### Uzmanību

Šis maiņas algoritms ir piemērots:  
VW Polo Sedan (9N4) 1.9 TDI

Darbību secība var nedaudz atšķirties atkarībā no automašīnas uzbūves.

Šī pamācība tika izveidota, pamatojoties uz līdzīgas autodaļas nomaiņas procedūru:  
SEAT Ibiza III Hatchback (6L) 1.4 16V

**MAIŅA: RITEŅA RUMBAS GULTŅA – VW POLO SEDAN (9N4). INSTRUMENTI, KURI VĀRĒTU NODERĒT:**



- Stieplu suka
- WD-40 aerosols
- Universāls tīrīšanas aerosols
- Vara smērviena
- Dinamometriskā atslēga
- Kombinētā atslēga Nr 10
- 12 kanšu mucīņa Nr 30
- Torx uzgalis T30
- Pneimo mucīņa Nr 17
- Sprūdatslēga
- Āmurs
- Vītņurbja atslēga
- Lauznis
- Gumijas āmurs
- Riteņa fiksētājs

**Pirkt instrumentus**

Mainīa: riteņa rumbas gultņa – VW Polo Sedan (9N4). AUTODOC speciālisti iesaka:

- Neizmantojiet atkārtoti gultņa iekārtu Jūsu automašīnā VW Polo Sedan (9N4).
- Abu riteņu rumbas gultņu nomaiņas darbību kārtība uz vienas ass ir identiska.
- Visus darbus ir jāveic, kad dzinējs ir izslēgts.

## MAINĀ: RITEŅA RUMBAS GULTŅA – VW POLO SEDAN (9N4). IETEICAMĀ DARBĪBU SECĪBA:

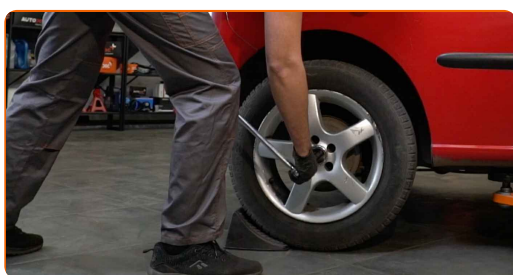
1

Nobloķējiet riteņus ar fiksētājiem.



2

Atskrūvējiet vaļīgāk riteņa stiprinājuma skrūves. Izmantojiet pneimo mucīņu Nr.17



3

Paceliet priekšējo / aizmugurējo auto pusi un atbalstiet to.

4

Atskrūvējiet riteņu skrūves.

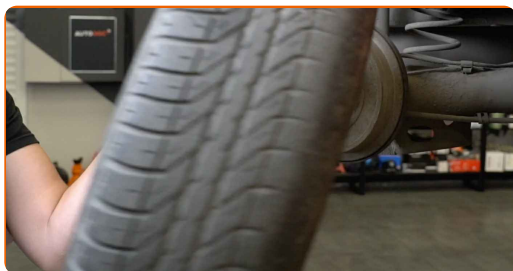


**AUTODOC iesaka:**

- Brīdinājums! Lai izvairītos no ievainojumiem, turiet VW Polo Sedan (9N4) riteņi, skrūvējot vaļā stiprinājuma skrūves.

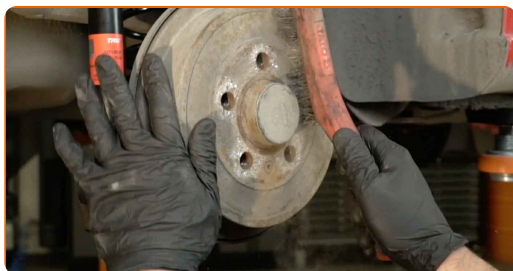
5

Noņemiet riteņi.



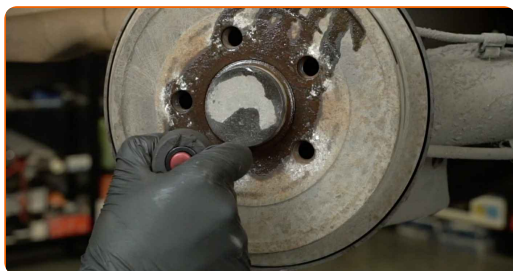
6

Notīriet bremžu trumuļa stiprinājumus. Izmantojiet metāla birsti. Izmantojiet WD-40 aerosolu.



7

Noskrūvējiet bremžu trumuļa stiprinājumu. Izmantojiet Torx T 30. Izmantojiet atslēgu ar tarkšķi.



8 Atveriet automašīnas durvis.



9 Noņemiet stāvbremzes sviras dekoratīvo apdari.



10 Atlaidiet vaļīgāk stāvbremzes kabeli. Izmantojiet kombinēto atslēgu Nr 10.



11 Noņemiet bremžu trumuli.



**Maiņa: riteņa rumbas gultņa – VW Polo Sedan (9N4). AUTODOC padomi:**

- Aplūkojiet bremžu trumuli. Ja nepieciešams, nomainiet to.

12

Noņemiet rumbas gultņa aizsargvāciņu. Izmantojiet montāžas sviru. Izmantojiet āmuru.

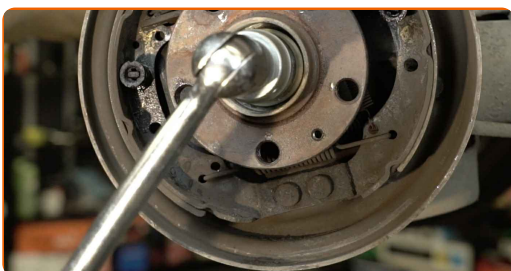


**AUTODOC iesaka:**

- Dažas automašīnas nav aprīkotas ar rumbas gultņa vāķem.

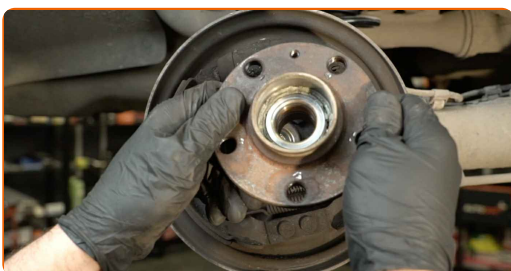
13

Atskrūvējiet riteņa rumbas stiprinājuma uzgriezni. Izmantojiet 12 kanšu mucīņu Nr.30. Izmantojiet vītņurbja atslēgu.



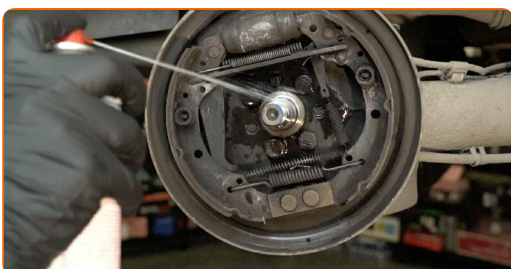
14

Noņemiet rumbu kopā ar gultni, jo tie ir neizjaucami.



15

Notīriet rumbas gultņa montāžas vietas. Izmantojiet universālu aerosolu.





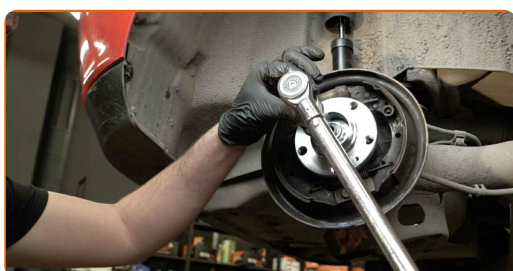
16

Uzstādiet jaunu riteņa rumbu kopā ar gultni.



17

Pievelciet rumbas stiprinājumus. Izmantojiet 12 kanšu muciņu Nr.30. Izmantojiet dinamometrisko atslēgu. Griezes moments 175 Nm.



Maiņa: riteņa rumbas gultņa – VW Polo Sedan (9N4). Profesionāļi iesaka:

- Riteņa gultņa ierīcei nevajadzētu noliekties uz ass rēdzes.

18

Uzstādiet rumbas gultņa aizsargvāciņu. Izmantojiet gumijas āmuru.





19

Apstrādājiet rumbu vietās, kur tā saskaras ar bremžu disku. Izmantojiet vara smērvielu.



20

Uzstādiet bremžu trumuli.



21

Pievelciet bremžu trumuļa stiprinājumus. Izmantojiet Torx T 30. Izmantojiet dinamometrisko atslēgu. Griezes moments 4 Nm.



22

Notīriet riteņa diska montāžas vietu. Izmantojiet metāla birsti.



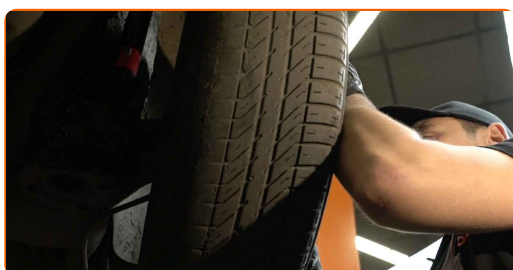
23

Apstrādājiet riteņa diska saskares virsmu ar bremžu trumuli. Izmantojiet vara smērvielu.



24

Uzlieciet riepu.



### AUTODOC iesaka:

- Svarīgi! Skrūvējot VW Polo Sedan (9N4) riteņa stiprinājuma skrūves, turiet riteni.

25

Aizskruvējiet riteņa stiprinājumu skrūves. Izmantojiet pneimo mucīņu Nr.17



26

Nolaidiet automašīnu.

**27** Noņemiet fiksētājus un domkratus.



**28** Noregulējiet stāvbremzes kabeli. Izmantojiet kombinēto atslēgu Nr 10.



**29** Uzlieciet stāvbremzes sviras dekoratīvo apdari.



**30** Aizveriet automašīnas durvis.



31

Pievelciet riteņu stiprinājuma skrūves krusteniskā secībā. Izmantojiet pneimo mucīņu Nr.17 Izmantojiet dinamometrisko atslēgu. Griezes moments 120 Nm.



**LABI DARĪTS!** 

**SKATĪT VAIRĀK PAMĀCĪBU**

# AUTODOC – AUGSTĀKĀ KVALITĀTE UN AUTODAĻAS PAR PIENĒMAMU CENU TIEŠSAISTĒ

**AUTODOC MOBILĀ LIETOTNE: ĶERIET IZDEVĪGUS PIEDĀVĀJUMUS, VEICOT ĒRTUS PIRKUMUS**



**+ AUTODOC**

GET IT ON **Google Play**

Download on the **App Store**

**Download**

**LIELISKA IZVĒLE REZERVES DAĻĀM JŪSU AUTOMAŠĪNAI**

**RITEŅA RUMBAS GULTŅA: PLAŠA IZVELE**

## **i ATBILDĪBAS IEROBEŽOJUMS:**

Dokumentā ir ietverti tikai vispārīgi ieteikumi, kas var jums noderēt remontdarbu vai detaļu nomaiņas laikā. "AUTODOC" neuzņemas nekādu atbildību par jebkādiem zaudējumiem, ievainojumiem un mantas bojājumiem, kas gūti remontdarbu vai detaļu nomaiņas procesā sniegtās informācijas nepareizas lietošanas vai nepareizas interpretācijas dēļ.

"AUTODOC" neuzņemas nekādu atbildību par jebkādam iespējamām šajā rokasgrāmatā atrodamām kļūdām un neskaidrībām. Sniegtā informācija ir paredzēta tikai informatīviem nolūkiem un nevar aizstāt speciālistu padomu.

"AUTODOC" neuzņemas nekādu atbildību par nekorektu vai bīstamu remonta iekārtu, instrumentu un autodaļu izmantošanu. "AUTODOC" stingri iesaka būt uzmanīgiem un ievērot drošības noteikumus, veicot remonta vai nomaiņas darbus. Atcerieties: - zemas kvalitātes autodaļu izmantošana negarantē pienācīgu drošības līmeni uz ceļiem.

© Copyright 2022 – viss vietnes saturs, jo īpaši teksti, fotogrāfijas un grafiki ir aizsargāti ar autortiesībām. Visas tiesības, tajā skaitā tiesības kopēt, nodot trešām personām, rediģēt un tulkot, patur "AUTODOC GmbH".