



Kā nomainīt: salona gaisa
filtru **VW Tiguan**
Allspace (BW2) -
nomainīšanas ceļvedis

LĪDZĪGA VIDEO PAMĀCĪBA



Šajā video redzama līdzīgas autodaļas nomaiņas procedūra citā transportlīdzeklī

Uzmanību

Šis maiņas algoritms ir piemērots:

VW Tiguan Allspace (BW2) 1.4 TSI, VW Tiguan Allspace (BW2) 2.0 TSI 4motion

Darbību secība var nedaudz atšķirties atkarībā no automašīnas uzbūves.

Šī pamācība tika izveidota, pamatojoties uz līdzīgas autodaļas nomaiņas procedūru:
VW Passat Variant (3C5) 2.0 TDI

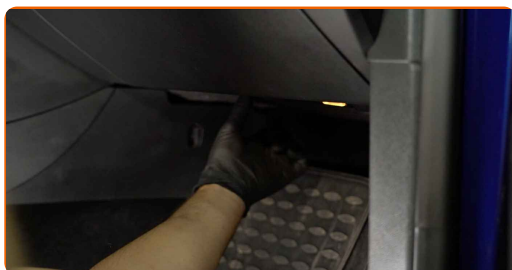
Maina: salona filtra – VW Tiguan Allspace (BW2). Profesionāļi iesaka:

- Nomainiet salona gaisa filtru vismaz reizi sešos mēnešos, agrā pavasarī un rudens gadalaikā.
- Sekojiet līdzi detaļas darbības termiņiem, ieteikumiem un prasībām, kuras noteicis ražotājs.
- Ja gaisa plūsma salonā ir strauji samazinājusies, nomainiet filtru pirms plānotās apkopes.
- Visus darbus ir jāveic, kad dzinējs ir izslēgts.

MAIŅA: SALONA FILTRA – VW TIGUAN ALLSPACE (BW2). IETEICAMĀ DARBĪBU SECĪBA:

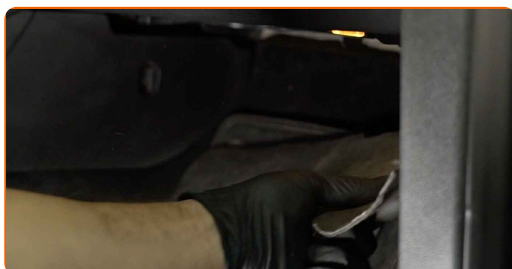
1

Aizbīdiet pasažieru krēslu maksimāli uz aizmuguri.



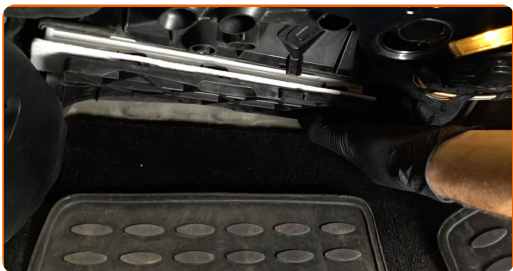
2

Atskrūvējiet cimdu nodalījuma apšuvuma stiprinājumu un noņemiet to.



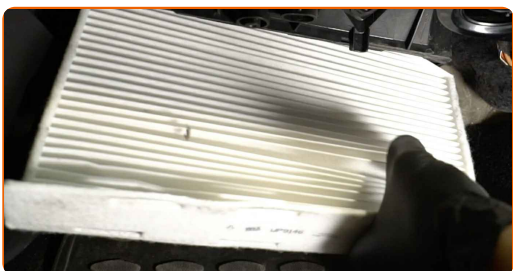
3

Atbrīvojiet salona filtra apvalka skavas. Noņemiet salona gaisa filtra korpusa vāciņu.



4

Izņemiet salona filtru.

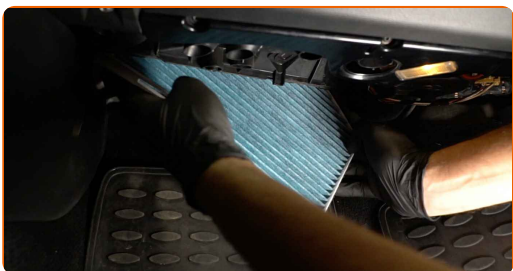


Maiņa: salona filtra – VW Tiguan Allspace (BW2). AUTODOC iesaka:

- Necentieties tīrīt un lietot filtru atkārtoto - tas ietekmēs gaisa tīrības kvalitāti mašīnas salonā.

5

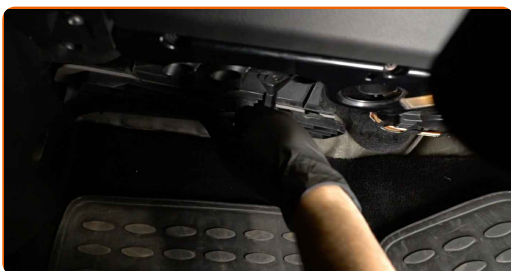
Uzstādiet salona filtru montāžas vietā.



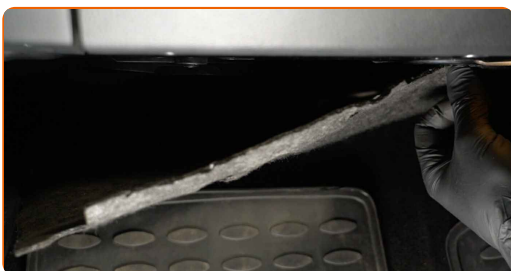
AUTODOC iesaka:

- **Maiņa: salona filtra – VW Tiguan Allspace (BW2).** Pārliedzieties, ka filtra elements ir pareizi novietots. Nepieļaujiet sašķiebus.

- 6** Uzstādiet salona gaisa filtra korpusa vāciņu. Pārliedzieties, ka dzirdat klikšķi, tas liecina, ka svece ir pareizi uzstādīta.



- 7** Uzstādiet cimdu nodaļuma apšuvumu un aizskrūvējiet tā stiprinājumus.



- 8** Atbīdiet pasažieru sēdekli tā sākotnējā stāvoklī.

- 9** Ieslēdziet aizdedzi.

- 10** Ieslēdziet gaisa kondicionēšanas sistēmu. Tas ir nepieciešams, lai pārliedzinātos, ka detaļa darbojas pareizi.

- 11** Izslēdziet aizdedzi.

LABI DARĪTS! 

SKATĪT VAIRĀK PAMĀCĪBU

AUTODOC – AUGSTĀKĀ KVALITĀTE UN AUTODAĻAS PAR PIENĒMAMU CENU TIEŠSAISTĒ

AUTODOC MOBILĀ LIETOTNE: ĶĒRIET IZDEVĪGUS PIEDĀVĀJUMUS, VEICOT ĒRTUS PIRKUMUS



+ AUTODOC

GET IT ON **Google Play**

Download on the **App Store**

Download

LIELISKA IZVĒLE REZERVES DAĻĀM JŪSU AUTOMAŠĪNAI

SALONA FILTRA: PLAŠA IZVELE

i ATBILDĪBAS IEROBEŽOJUMS:

Dokumentā ir ietverti tikai vispārīgi ieteikumi, kas var jums noderēt remontdarbu vai detaļu nomaiņas laikā. "AUTODOC" neuzņemas nekādu atbildību par jebkādiem zaudējumiem, ievainojumiem un mantas bojājumiem, kas gūti remontdarbu vai detaļu nomaiņas procesā sniegtās informācijas nepareizas lietošanas vai nepareizas interpretācijas dēļ.

"AUTODOC" neuzņemas nekādu atbildību par jebkādām iespējamām šajā rokasgrāmatā atrodamām kļūdām un neskaidrībām. Sniegtā informācija ir paredzēta tikai informatīviem nolūkiem un nevar aizstāt speciālistu padomu.

"AUTODOC" neuzņemas nekādu atbildību par nekorektu vai bīstamu remonta iekārtu, instrumentu un autodaļu izmantošanu. "AUTODOC" stingri iesaka būt uzmanīgiem un ievērot drošības noteikumus, veicot remonta vai nomaiņas darbus. Atcerieties: - zemas kvalitātes autodaļu izmantošana negarantē pienācīgu drošības līmeni uz ceļiem.

© Copyright 2022 – viss vietnes saturs, jo īpaši teksti, fotogrāfijas un grafiki ir aizsargāti ar autortiesībām. Visas tiesības, tajā skaitā tiesības kopēt, nodot trešām personām, rediģēt un tulkot, patur "AUTODOC GmbH".