

 **AUTODOC CLUB**

Kā nomainīt: aizmugures
bremžu suportu **VW**
TOURAN (1T3) -
nomaiņas ceļvedis

LĪDZĪGA VIDEO PAMĀCĪBA



Šajā video redzama līdzīgas autodaļas nomaiņas procedūra citā transportlīdzeklī

Uzmanību!

Šis maiņas algoritms ir piemērots:

VW TOURAN (1T3) 1.2 TSI, VW TOURAN (1T3) 2.0 TDI, VW TOURAN (1T3) 1.6 TDI,
VW TOURAN (1T3) 1.4 TSI, VW TOURAN (1T3) 1.4 TSI EcoFuel

Darbību secība var nedaudz atšķirties atkarībā no automašīnas uzbūves.

Šī pamācība tika izveidota, pamatojoties uz līdzīgas autodaļas nomaiņas procedūru:
VW TOURAN (1T1, 1T2) 2.0 TDI

**MAIŅA: BREMŽU SUPORTU – VW TOURAN (1T3).
INSTRUMENTI, KURI BŪS VAJADZĪGI:**



- Stieplu suka
- WD-40 aerosols
- Bremžu sistēmu tīrītājs
- Vara smērviela
- Kombinētā atslēga Nr 11
- Kombinētā atslēga Nr 13
- Kombinētā atslēga Nr 15
- Muciņas uzgalis nr. 11
- Muciņas uzgalis nr. 13
- HEX uzgalis nr. H7.
- Pneimo mucīņa Nr 17
- Sprūdatslēga
- Dinamometriskā atslēga
- Trauks šķidrumiem
- Bremžu atgaisošanas aprīkojums
- Bremžu šļūtenes spaiļes
- Lauznis
- Gumijas āmurs
- Ūdens sūkņa knaibles
- Riteņa fiksētājs

Pirkt instrumentus

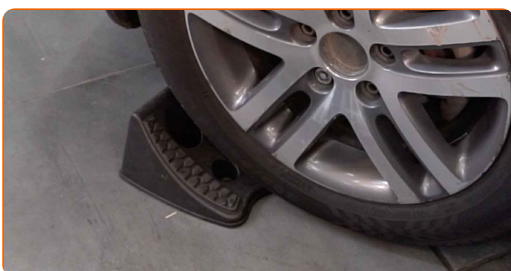
Maina: bremžu suportu – VW TOURAN (1T3). Profesionāļi iesaka:

- Priekšējā un aizmugurējā bremžu suporta maiņas darbību secība ir identiska uz vienas ass.
- Visus darbus ir jāveic, kad dzinējs ir izslēgts.

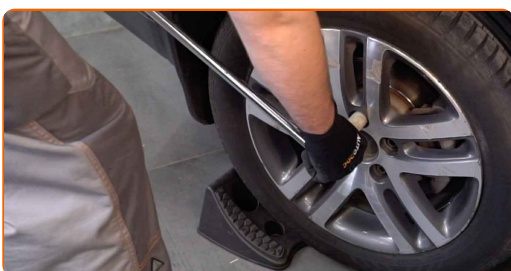
MAIŅA: BREMŽU SUPORTU – VW TOURAN (1T3). IZMANTOJIET ŠO PROCĒDŪRU:

1 Atveriet motora pārsegu. Atskrūvējiet bremžu šķidrums izplešanās tvertnes vāku.

2 Nobloķējiet riteņus ar fiksētājiem.



3 Atskrūvējiet vaļīgāk riteņa stiprinājuma skrūves. Izmantojiet pneimo mucīņu Nr.17



4 Paceliet priekšējo / aizmugurējo auto pusi un atbalstiet to.

5

Atskrūvējiet riteņu skrūves.

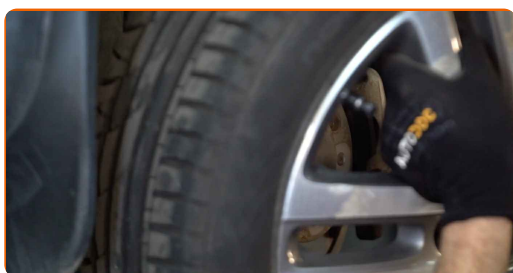


Maiņa: bremžu suportu – VW TOURAN (1T3). AUTODOC iesaka:

- Lai izvairītos no traumu gūšanas, pieturiet riteni, atskrūvējot skrūves.

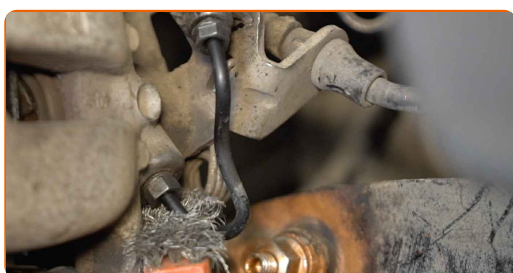
6

Noņemiet riteni.

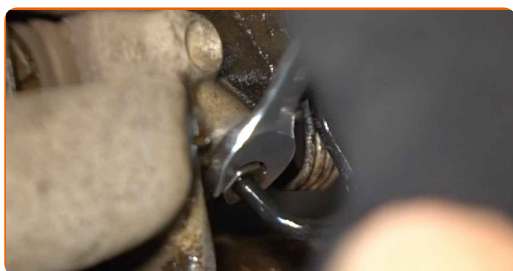


7

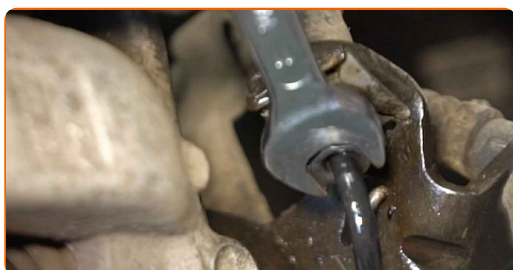
Notīriet bremžu šļūtenes, suportu un vadītņu savienojumu zonu. Izmantojiet metāla birsti. Izmantojiet WD-40 aerosolu.



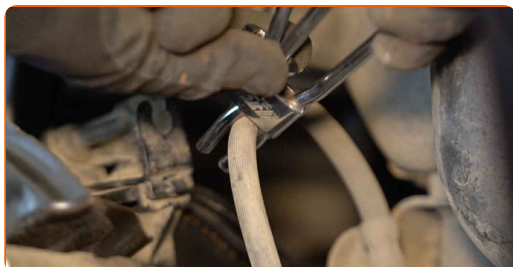
- 8** Palaidiet vaļīgāk stiprinājumu, kas savieno bremžu cauruli ar bremžu šļūteni. Izmantojiet kombinēto atslēgu Nr 11.



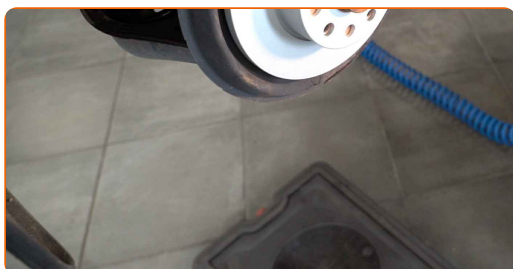
- 9** Palaidiet vaļīgāk stiprinājumu, kas savieno bremžu cauruli ar bremžu suportu. Izmantojiet kombinēto atslēgu Nr 11.



- 10** Uzstādiet savilcēju uz bremžu šļūtenes.



- 11** Novietojiet konteineru bremžu šķidrumam.



- 12** Atskrūvējiet stiprinājumu, kas savieno bremžu cauruli ar bremžu šļūteni. Izmantojiet kombinēto atslēgu Nr 11.

13 Noņemiet bremžu šļūtenes fiksatoru. Izmantojiet montāžas sviru.



14 Noņemiet stāvbremzes bloķējošo fiksatoru. Izmantojiet montāžas sviru.



15 Izspiediet stāvbremzes sviru uz bremžu suporta.

16 Atvienojiet stāvbremzes trosi no suporta. Izmantojiet santehnikas knaibles.

17 Atskrūvējiet bremžu suporta stiprinājumu. Izmantojiet kombinēto atslēgu Nr 13.



18 Noņemiet bremžu suportu.

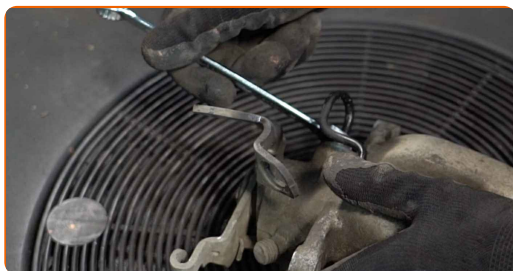


Maiņa: bremžu suportu – VW TOURAN (1T3). AUTODOC speciālisti iesaka:

- Nomainot bremžu suportu, ieteicams pārliccināties, vai bremžu šļūtene nav bojāta, un, ja nepieciešams, to aizstāt ar jaunu šļūteni.
- Ja mainiet bremžu suportus, ieteicams mainīt arī bremžu klučus, pārbaudīt bremžu disku stāvokli, un, ja nepieciešams, mainīt tos pret jauniem.
- Izmantojiet vecās vadīklas, ja bremžu suportu komplektā nav jaunu vadīklu.

19

Atskrūvējiet stiprinājumu, kas savieno bremžu cauruli ar bremžu suportu. Izmantojiet kombinēto atslēgu Nr 11.



20

Uzstādiet bremžu suportu un piestipriniet to.



- 21** Pievelciet bremžu suporta stiprinājumus. Izmantojiet kombinēto atslēgu Nr 15. Izmantojiet mucīnatslēgu Nr 13. Izmantojiet dinamometrisko atslēgu. Griezes moments 35 Nm.

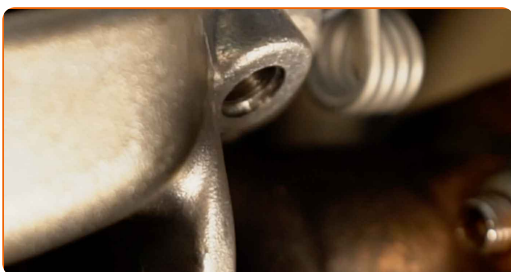


- 22** Uzstādiet stāvbremzes trosi bremžu suporta kronšteinā. Izmantojiet santehnikas kņables.

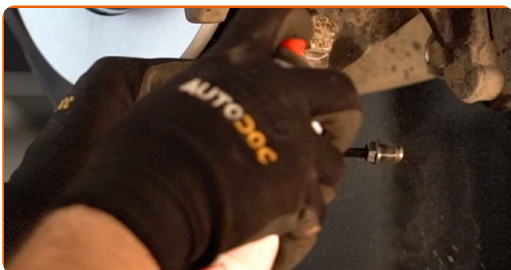
- 23** Nostipriniet stāvbremzes trosi ar bloķējošo fiksatoru.



- 24** Atskrūvējiet bremžu šļūtenes noslēgu. Izmantojiet HEX Nr. H7. Izmantojiet atslēgu ar tarkšķi.



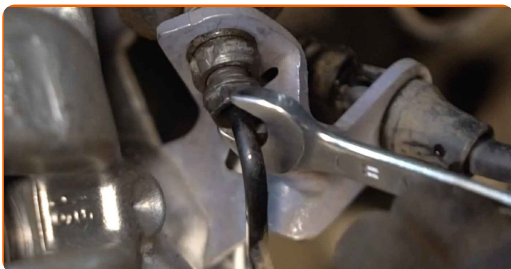
- 25** Apstrādājiet bremžu cauruli. Izmantojiet bremžu sistēmas tīrītāju.



Maiņa: bremžu suportu – VW TOURAN (1T3). Ieteikums:

- Pēc aerosola uzklāšanas uzgaidiet pāris minūtes.

- 26** Pieskrūvējiet stiprinājumu, kas savieno bremžu cauruli ar bremžu suportu. Izmantojiet kombinēto atslēgu Nr 11.

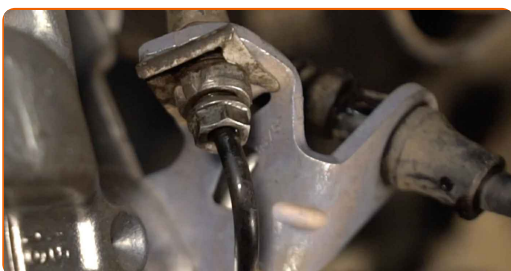


- 27** Apstrādājiet bremžu šļūteni. Apstrādājiet bremžu cauruli. Izmantojiet bremžu sistēmas tīrītāju.

AUTODOC iesaka:

- Maiņa: bremžu suportu – VW TOURAN (1T3). Pēc aerosola uzklāšanas pagaidiet dažas minūtes.

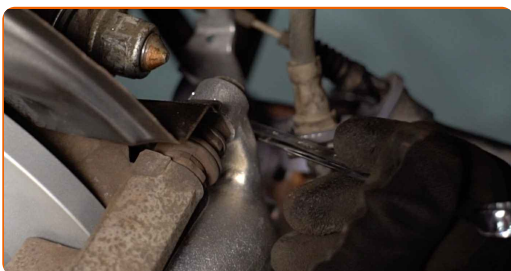
- 28** Pieskrūvējiet stiprinājumu, kas savieno bremžu cauruli ar bremžu šļūteni. Izmantojiet kombinēto atslēgu Nr 11.



29 Uzstādiet bremžu šļūtenes fiksatoru. Izmantojiet gumijas āmuru.



30 Noņemiet bremžu šļūtenes skavas.

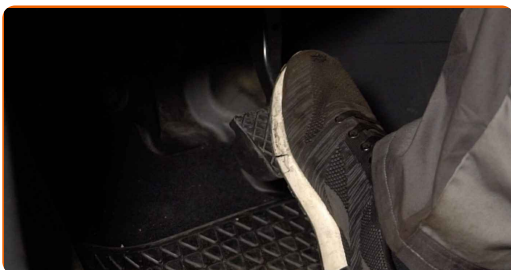


31 Atskrūvējiet bremžu suporta iemavu. Izmantojiet kombinēto atslēgu Nr 11.



32 Uzstādiet bremžu atgaisošanas aprīkojumu iemavu.

33 Atgaisojiet bremžu suporta sistēmu. Nedarbinot dzinēju, piespiediet bremžu pedāli vairākas reizes, līdz jūtat būtisku pretestību.



34

Pievelciet bremžu suporta iemavu. Izmantojiet kombinēto atslēgu Nr 11.



35

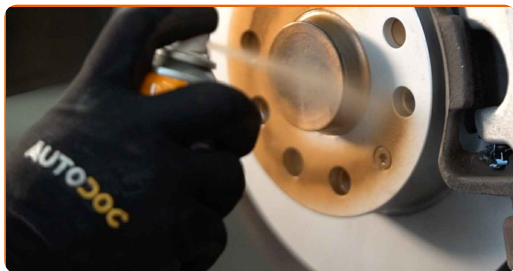
Atvienojiet bremžu sistēmas atgaisošanas aprīkojumu.

36

Pievelciet bremžu suporta atgaisotāju. Izmantojiet mucīņatslēgu Nr 11. Izmantojiet dinamometrisko atslēgu. Griezes moments 10 Nm.

37

Apstrādājiet virsmu, kur bremžu disks saskaras ar riteņa disku. Izmantojiet vara smērvielu.



38

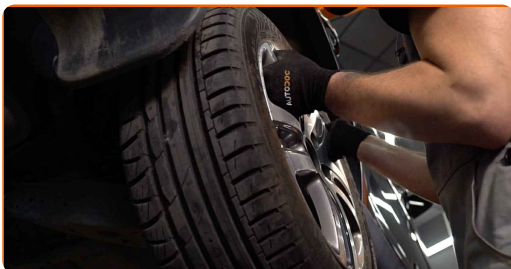
Notīriet bremžu diska virsmu. Izmantojiet bremžu sistēmas tīrītāju.



Maiņa: bremžu suportu – VW TOURAN (1T3). AUTODOC padomi:

- Pēc aerosola uzklāšanas uzgaidiet pāris minūtes.

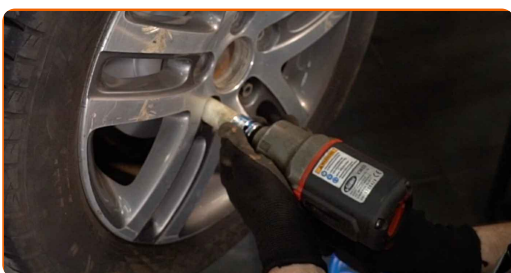
39 Uzlieciet riepu.



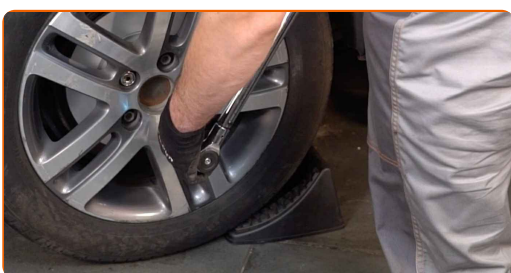
AUTODOC iesaka:

- Svarīgi! Skrūvējot VW TOURAN (1T3) riteņa stiprinājuma skrūves, turiet riteni.

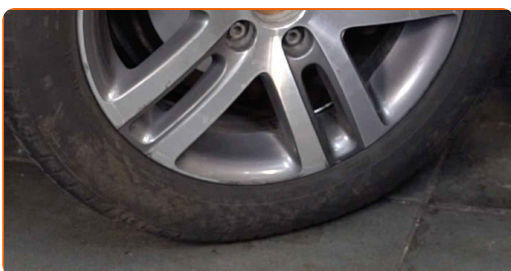
40 Aizskruvējiet riteņa stiprinājumu skrūves. Izmantojiet pneimo mucīņu Nr.17



41 Nolaidiet auto un pievelciet skrūves krusteniskā veidā. Izmantojiet dinamometrisko atslēgu. Griezies moments 120 Nm.



42 Noņemiet fiksētājus un domkratus.

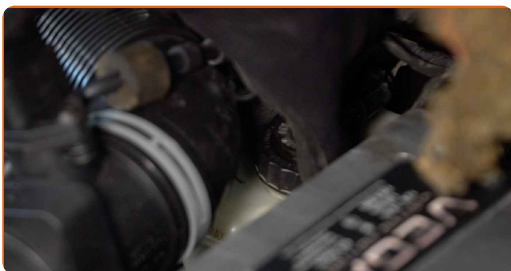


AUTODOC iesaka:

- Svarīgi! Maiņa: bremžu suportu – VW TOURAN (1T3). Pārbaudiet bremžu šķidruma līmeni tvertnē un, ja nepieciešams, pielejiet klāt.

43

Atskrūvējiet bremžu šķidruma izplešanās tvertnes vāku.



44

Aizveriet dzinēja pārsegu.

LABI DARĪTS! 

SKATĪT VAIRĀK PAMĀCĪBU

AUTODOC – AUGSTĀKĀ KVALITĀTE UN AUTODAĻAS PAR PIENEMAMU CENU TIEŠSAISTĒ

AUTODOC MOBILĀ LIETOTNE: ĶĒRIET IZDEVĪGUS PIEDĀVĀJUMUS, VEICOT ĒRTUS PIRKUMUS



+ AUTODOC

GET IT ON **Google Play**

Download on the **App Store**

Download

LIELISKA IZVĒLE REZERVES DAĻĀM JŪSU AUTOMAŠĪNAI

BREMŽU SUPORTU: PLAŠA IZVELE

i ATBILDĪBAS IEROBEŽOJUMS:

Dokumentā ir ietverti tikai vispārīgi ieteikumi, kas var jums noderēt remontdarbu vai detaļu nomaiņas laikā. "AUTODOC" neuzņemas nekādu atbildību par jebkādiem zaudējumiem, ievainojumiem un mantas bojājumiem, kas gūti remontdarbu vai detaļu nomaiņas procesā sniegtās informācijas nepareizas lietošanas vai nepareizas interpretācijas dēļ.

"AUTODOC" neuzņemas nekādu atbildību par jebkādam iespējamām šajā rokasgrāmatā atrodamām kļūdām un neskaidrībām. Sniegtā informācija ir paredzēta tikai informatīviem nolūkiem un nevar aizstāt speciālistu padomu.

"AUTODOC" neuzņemas nekādu atbildību par nekorektu vai bīstamu remonta iekārtu, instrumentu un autodaļu izmantošanu. "AUTODOC" stingri iesaka būt uzmanīgiem un ievērot drošības noteikumus, veicot remonta vai nomaiņas darbus. Atcerieties: - zemas kvalitātes autodaļu izmantošana negarantē pienācīgu drošības līmeni uz ceļiem.

© Copyright 2023 – viss vietnes saturs, jo īpaši teksti, fotogrāfijas un grafiki ir aizsargāti ar autortiesībām. Visas tiesības, tajā skaitā tiesības kopēt, nodot trešām personām, rediģēt un tulkot, patur "AUTODOC SE".