

 **AUTODOC CLUB**

Kā nomainīt: priekšas
atsperes **VW Touran II**
(5T1) - nomaiņas ceļvedis

LĪDZĪGA VIDEO PAMĀCĪBA



Šajā video redzama līdzīgas autodaļas nomaiņas procedūra citā transportlīdzeklī

Uzmanību

Šis maiņas algoritms ir piemērots:

VW Touran II (5T1) 1.2 TSI, VW Touran II (5T1) 1.4 TSI, VW Touran II (5T1) TSI

Darbību secība var nedaudz atšķirties atkarībā no automašīnas uzbūves.

Šī pamācība tika izveidota, pamatojoties uz līdzīgas autodaļas nomaiņas procedūru:
VW Golf VII Hatchback (5G1, BQ1, BE1, BE2) 1.8 TSI

**MAIŅA: ATSPERU – VW TOURAN II (5T1).
INSTRUMENTI, KURI VARĒTU NODERĒT:**



- Stiepļu suka
- WD-40 aerosols
- Bremžu sistēmu tīrītājs
- Keramikas smēre
- Vara smēriela
- Dinamometriskā atslēga
- Kombinētā atslēga Nr 18
- Muciņas uzgalis nr. 13
- Muciņas uzgalis nr. 16
- Muciņas uzgalis nr. 18
- 12 kanšu mucīņa nr. 24
- Amortizatora statņa mucīņa 21mm
- Amortizatora mucīņa
- HEX uzgalis nr. H7
- XZN uzgaļa nr. 6
- XZN uzgaļa nr. 14
- Pnemo mucīņa Nr 17
- Sprūdatslēga
- Vītņurbja atslēga
- ierīce atsperu saspiešanai
- Lauznis
- Hidrauliskais pacēlājs
- Spārna pārklājs
- Riteņa fiksētājs

Pirkt instrumentus

Maiņa: atsperu – VW Touran II (5T1). AUTODOC padomi:

- Abas priekšējās balstiekārtas atsperes jānomaina vienlaicīgi.
- Nomainas procedūra ir identiska gan kreisai, gan labai priekšējās balstiekārtas atsperei.
- Lūdzu, ņemiet vērā: visi darbi ar VW Touran II (5T1) automašīnu jāveic ar izslēgtu motoru.

VEICIET NOMAIŅU ŠĀDĀ SECĪBĀ:

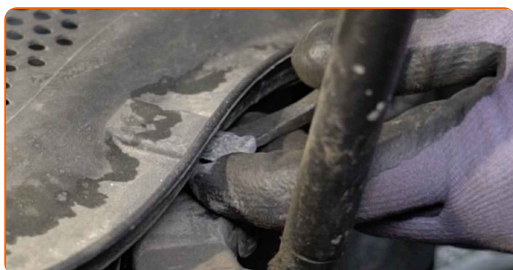
1 Atveriet motora pārsegu.

2 Izmantojiet aizsargu, lai nesabojātu automašīnas krāsojumu un plastmasas detaļas.

3 Noņemiet vējstikla ventilācijas režģa blīvējumu.



4 Noņemiet logu tīrītāju plastmasas režģa fiksatorus. Izmantojiet montāžas sviru.



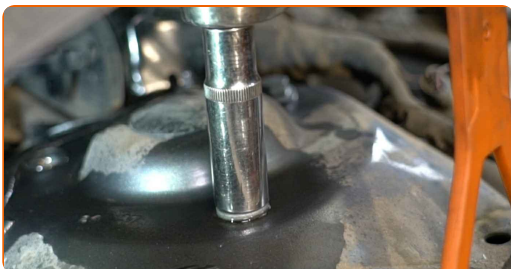
5 Pabīdiet vējstikla rāmja uzliku, lai piekļūtu amortizatora statņa balsta stiprinājumiem.



6 Notīriet amortizatora statnes augšējā balsta stiprinājumus. Izmantojiet metāla birsti. Izmantojiet WD-40 aerosolu.

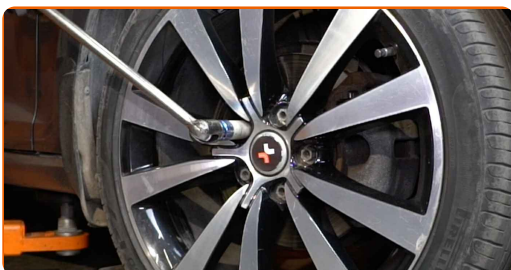


7 Atlaidiet vaļīgāk balstiekārtas statņa augšējos stiprinājumus. Izmantojiet mucīņatslēgu Nr 13. Izmantojiet atslēgu ar tarkšķi.



8 Nobloķējiet riteņus ar fiksētājiem.

9 Atskrūvējiet vaļīgāk riteņa stiprinājuma skrūves. Izmantojiet pneimo mucīņu Nr.17



10 Paceliet automašīnu.

Maiņa: atsperu – VW Touran II (5T1). AUTODOC speciālisti iesaka:

- Ja izmantojat domkratu, pārliecinieties, ka tas balstās uz līdzenas virsmas bez jebkādiem nelīdzenumiem.
- Noteikti papildus nostipriniet automašīnu ar drošības atbalstiem.

11

Atskrūvējiet riteņu skrūves.



AUTODOC iesaka:

- Brīdinājums! Lai izvairītos no ievainojumiem, turiet VW Touran II (5T1) riteņi, skrūvējot vaļā stiprinājuma skrūves.

12

Noņemiet riteņi.



- 13** Notīriet stiprinājumu, kas savieno stabilizatora stiepi ar amortizatora statni. Izmantojiet metāla birsti. Izmantojiet WD-40 aerosolu.



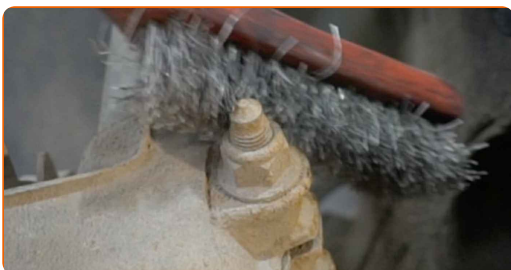
- 14** Atskrūvējiet stiprinājumu, kas savieno stabilizatora atsaiti pie amortizatora statnes. Izmantojiet kombinēto atslēgu Nr 18. Izmantojiet XZN Nr. 6. Izmantojiet atslēgu ar tarkšķi.



- 15** Noņemiet stabilizatora stieni.



- 16** Notīriet apakšējo stiprinājumu, kas savieno amortizatora statni ar grozāmasi. Izmantojiet metāla birsti. Izmantojiet WD-40 aerosolu.



- 17** Atskrūvējiet amortizatora statnes apakšējos stiprinājumus pie grozāmass. Izmantojiet mucīņatslēgu Nr 18. Izmantojiet XZN Nr. 14. Izmantojiet atslēgu ar tarkšķi.

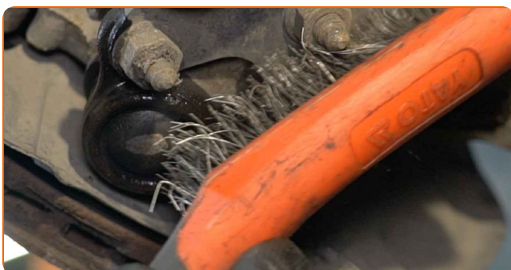


- 18** Atskrūvējiet stiprinājumu, kas savieno piedziņas vārpstu ar riteņa rumbu. Izmantojiet 12 kanšu mucīņu Nr.24. Izmantojiet vītņurbja atslēgu.



- 19** Izņemiet stiprinājuma skrūvi.

- 20** Notīriet lodbalsta stiprinājumus pie piekares sviras. Izmantojiet metāla birsti. Izmantojiet WD-40 aerosolu.



- 21** Atskrūvējiet stiprinājumus, kas savieno lodbalstu ar balstiekārtas sviru. Izmantojiet mucīņatslēgu Nr 16. Izmantojiet atslēgu ar tarkšķi.



22

Atvienojiet lodbalstu no balstiekārtas sviras.



23

Paceliet grozāmasi. Izmantojiet hidraulisko transmisiju domkratu.

24

Atskrūvējiet piedziņas vārpstu no grozāmass.



Maiņa: atsperu – VW Touran II (5T1). AUTODOC ekspertu padomi:

- Pārliecinieties, ka piedziņas vārpsta neatrodas atlaistā stāvoklī (kad automašīna ir pacelta).

25

Izņemiet stiprinājuma skrūvi.



- 26** Atlaidiet apakšējo stiprinājumu, kas savieno amortizatora statni pie grozāmass. Izmantojiet speciālu mucīņu amortizatora demontāžai.



- 27** Atvienojiet grozāmasi no amortizatora statņa.



- 28** Atskrūvējiet amortizatora statņa augšējos stiprinājumus.



Maiņa: atsperu – VW Touran II (5T1). AUTODOC padomi:

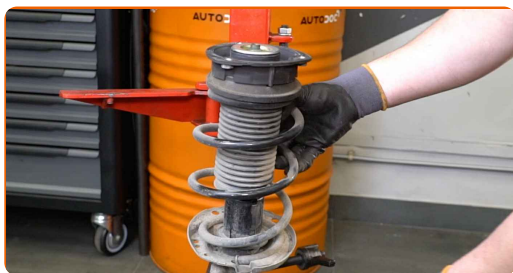
- Lai izvairītos no savainojumiem, atskrūvējot stiprinājuma skrūves, pieturiet amortizatora statni.

- 29** Noņemiet amortizatora statni.



30

Uzstādiet amortizatora statni atsperu saspiedējā.



Mainā: atsperu – VW Touran II (5T1). Profesionāļi iesaka:

- Ievērojiet, ka laikā, kad izmantojat atsperu kopresoru, atsperu vijumus nepieciešams uzmanīgi saspiest, saspiežot atsperi no abiem galiem.
- Pārliecinieties par atsperu pareizu novietojumu turētājā.
- Pārliecinieties, ka atsperes vijumi cieši iegulst bloķēšanas rokturos.

31

Saspiediet atsperi.



32

Notīriet statņa virzuļa kātu. Izmantojiet metāla birsti. Izmantojiet WD-40 aerosolu.



- 33** Atskrūvējiet amortizatora statnes virzuļa uzgriezni. Izmantojiet amortizatora statņa mucīņu 21mm. Izmantojiet HEX Nr. H7. Izņemiet atslēgu ar tarkšķi.



- 34** Noņemiet statņa augšējo balstu kopā ar atsītēju.



- 35** Noņemiet putekļu sargu.



AUTODOC iesaka:

- Maiņa: atsperu – VW Touran II (5T1). Rūpīgi pārbaudiet amortizatora balstu, putekļu aizsargu un gājiena ierobežotāju. Aizvietojiet, ja ir nepieciešams.

- 36** Atbrīvojiet vīto atsperi.



37

Noņemiet atsperi.



AUTODOC iesaka:

- Pārbaudiet balstiekārtas atsperes gumijas balstus. Ja nepieciešams, nomainiet tos.

38

Uzstādiet atsperi uz amortizatora.



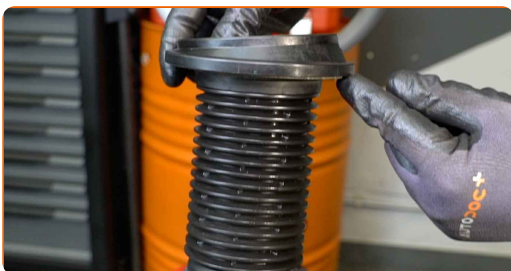
39

Saspiediet atsperi.



40

Uzstādiet putekļu sargu.



41 Uzstādiet statņa augšējo balstu kopā ar atsītēju.



42 Pievelciet amortizatora statņa klaņa uzgriezni. Izmantojiet amortizatora statņa mucīņu 21mm. Izmantojiet HEX Nr. H7. Izmantojiet dinamometrisko atslēgu. Griezes moments 60 Nm.



43 Atlaidiet atsperi.



44 Apstrādājiet amortizatora statnes kātu. Izmantojiet vara smērvielu.



45 Noņemiet samontēto amortizatora statni.



- 46** Notīriet amortizatora statņa montāžas sēžu uz grozāmass. Notīriet piedziņas vārpstas sinhronā kardānsavienojuma piedziņas rievas. Notīriet piedziņas vārpstas montāžas sēžu. Notīriet lodbalsta montāžas sēžu. Notīriet amortizatora statnes montāžas vietas. Izmantojiet metāla birsti. Izmantojiet WD-40 aerosolu.



- 47** Uzstādiet amortizatora statni uz riteņa arkas.

AUTODOC iesaka:

- Pārlicinieties, ka amortizatora statnis ir uzstādīts pareizajā stāvoklī atbilstoši marķējumam.

- 48** Nostipriniet amortizatora statnes augšējos stiprinājumus. Nepievelciet to.



AUTODOC iesaka:

- Lai izvairītos no ievainojumiem, turiet VW Touran II (5T1) amortizatora statni, skrūvējot vaļā tā stiprinājumu skrūves.

49 Nostipriniet amortizatora statni uz grozāmass.



50 Uzstādiet stiprinājuma skrūvi.



51 Izņemiet zem grozāmass esošo balstu.



AUTODOC iesaka:

- Maiņa: atsperu – VW Touran II (5T1). Laidiet transmisijas domkratu zemē gludi un bez raušanas, lai nesabojātu komponentus un mehānismus.

52 Uzstādiet piedziņas vārpstu.



53

Piestipriniet lodbalstu pie sviras.



54

Pievelciet stiprinājumus, kas savieno lodbalstu ar balstiekārtas sviru. Izmantojiet mucīņatslēgu Nr 16. Izmantojiet atslēgu ar tarkšķi.



55

Aizskrūvējiet amortizatora statnes stiprinājumu pie grozāmass. Izmantojiet mucīņatslēgu Nr 18. Izmantojiet XZN Nr. 14. Izmantojiet atslēgu ar tarkšķi.



56

Uzstādiet un pievelciet piedziņas vārpstas skrūvi. Izmantojiet 12 kanšu mucīņu Nr.24. Izmantojiet atslēgu ar tarkšķi.



57 Notīriet stabilizatora stieņa stiprinājumu.



58 Uzstādiet šķērsstabilizatora stiepi.



59 Pieskrūvējiet stiprinājumu, kas savieno stabilizatora stiepi ar amortizatora statni. Izmantojiet kombinēto atslēgu Nr 18. Izmantojiet XZN Nr. 6. Izmantojiet atslēgu ar tarkšķi.



60 Paceliet grozāmasi. Izmantojiet hidraulisko transmisiju domkratu.



- 61** Pievelciet skrūvi, kas savieno piedziņas vārpstu ar riteņa rumbu. Izmantojiet 12 kanšu muciņu Nr.24. Izmantojiet dinamometrisko atslēgu. Griezes moments 200 Nm.



- 62** Izņemiet zem grozāmass esošo balstu.



AUTODOC iesaka:

- Vienmērīgi un bez rāvieniem nolaidiet hidraulisko transmisiju domkratu, lai izvairītos no mezglu un mehānismu bojājumiem.

- 63** Pievelciet amortizatora statņa apakšējās stiprinājumus. Izmantojiet mucīņatslēgu Nr 18. Izmantojiet XZN Nr. 14. Izmantojiet dinamometrisko atslēgu. Griezes moments 70 Nm. +90°



- 64** Pievelciet stiprinājumu, kas savieno stabilizatora atsaiti pie amortizatora statnes. Izmantojiet mucīņatslēgu Nr 18. Izmantojiet XZN Nr. 6. Izmantojiet dinamometrisko atslēgu. Griezes moments 65 Nm.



- 65** Pievelciet stiprinājumus, kas savieno lodbalstu ar balstiekārtas sviru. Izmantojiet mucīņatslēgu Nr 16. Izmantojiet dinamometrisko atslēgu. Griezes moments 40 Nm. +45°



- 66** Apstrādājiet stiprinājumu, kas savieno stabilizatora stieplni ar amortizatora statni. Apstrādājiet stiprinājumu, kas savieno amortizatora statni ar grozāmasi. Apstrādājiet lodbalsta stiprinājumu. Izmantojiet vara smērvielu.



- 67** Notīriet riteņa diska montāžas vietu. Izmantojiet metāla birsti.



68

Apstrādājiet virsmu, kur bremžu disks saskaras ar riteņa disku. Izmantojiet keramikas smēri.



69

Notīriet bremžu diska virsmu. Izmantojiet bremžu sistēmas tīrītāju.



AUTODOC iesaka:

- Pēc aerosola uzklāšanas uzgaidiet pāris minūtes.

70

Uzlieciet riepu.



AUTODOC iesaka:

- Svarīgi! Skrūvējot VW Touran II (5T1) riteņa stiprinājuma skrūves, turiet riteni.

71

Aizskruvējiet riteņa stiprinājumu skrūves. Izmantojiet pneimo mucīņu Nr.17



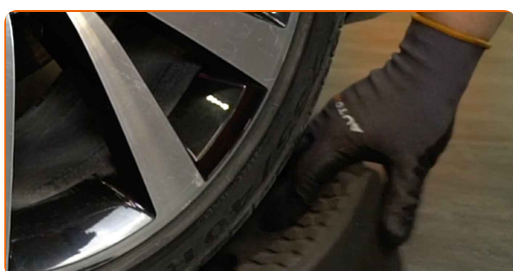
72

Nolaidiet auto un pievelciet skrūves krusteniskā veidā. Izmantojiet pneimo mucīņu Nr.17 Izmantojiet dinamometrisko atslēgu. Griezes moments 120 Nm.



73

Noņemiet fiksētājus un domkratus.



74

Pievelciet amortizatora statņa augšējos stiprinājumus. Izmantojiet mucīņatslēgu Nr 13. Izmantojiet dinamometrisko atslēgu. Griezes moments 15 Nm. +90°



75

Apstrādājiet amortizatora statnes atbalsta stiprinājumus. Izmantojiet vara smērvielu.



76

Uzstādiet un nostipriniet vējstikla ventilācijas režģi.



77

Uzstādiet vējstikla ventilācijas režģa blīvējumu.



78

Noņemiet aizsargvāku.

79

Aizveriet dzinēja pārsegu.

LABI DARĪTS! 

SKATĪT VAIRĀK PAMĀCĪBU

AUTODOC – AUGSTĀKĀ KVALITĀTE UN AUTODAĻAS PAR PIENĒMAMU CENU TIEŠSAISTĒ

AUTODOC MOBILĀ LIETOTNE: ĶĒRIET IZDEVĪGUS PIEDĀVĀJUMUS, VEICOT ĒRTUS PIRKUMUS



+ AUTODOC

GET IT ON **Google Play**

Download on the **App Store**

Download

LIELISKA IZVĒLE REZERVES DAĻĀM JŪSU AUTOMAŠĪNAI

ATSPERU: PLAŠA IZVELE

i ATBILDĪBAS IEROBEŽOJUMS:

Dokumentā ir ietverti tikai vispārīgi ieteikumi, kas var jums noderēt remontdarbu vai detaļu nomaiņas laikā. "AUTODOC" neuzņemas nekādu atbildību par jebkādiem zaudējumiem, ievainojumiem un mantas bojājumiem, kas gūti remontdarbu vai detaļu nomaiņas procesā sniegtās informācijas nepareizas lietošanas vai nepareizas interpretācijas dēļ.

"AUTODOC" neuzņemas nekādu atbildību par jebkādam iespējamām šajā rokasgrāmatā atrodamām kļūdām un neskaidrībām. Sniegtā informācija ir paredzēta tikai informatīviem nolūkiem un nevar aizstāt speciālistu padomu.

"AUTODOC" neuzņemas nekādu atbildību par nekorektu vai bīstamu remonta iekārtu, instrumentu un autodaļu izmantošanu. "AUTODOC" stingri iesaka būt uzmanīgiem un ievērot drošības noteikumus, veicot remonta vai nomaiņas darbus. Atcerieties: - zemas kvalitātes autodaļu izmantošana negarantē pienācīgu drošības līmeni uz ceļiem.

© Copyright 2022 – viss vietnes saturs, jo īpaši teksti, fotogrāfijas un grafiki ir aizsargāti ar autortiesībām. Visas tiesības, tajā skaitā tiesības kopēt, nodot trešām personām, rediģēt un tulkot, patur "AUTODOC GmbH".