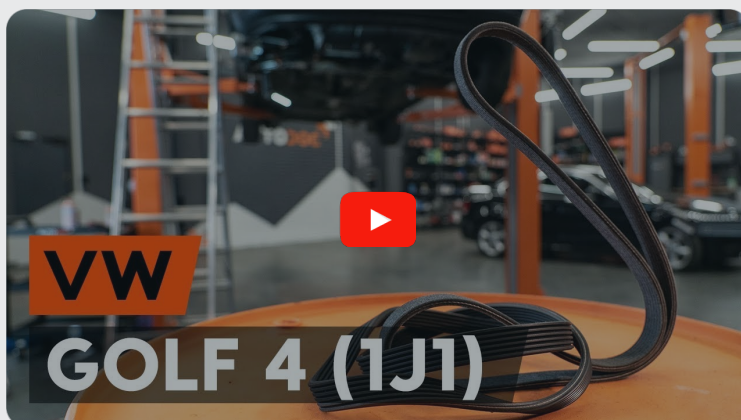


 **AUTODOC CLUB**

Kā nomainīt: rievsiksnas  
**VW Transporter T5 Van**  
**(7HA, 7HH, 7EA, 7EH) -**  
nomainīšanas ceļvedis

## LĪDZĪGA VIDEO PAMĀCĪBA



Šajā video redzama līdzīgas autodaļas nomaiņas procedūra citā transportlīdzeklī

### **Uzmanību!**

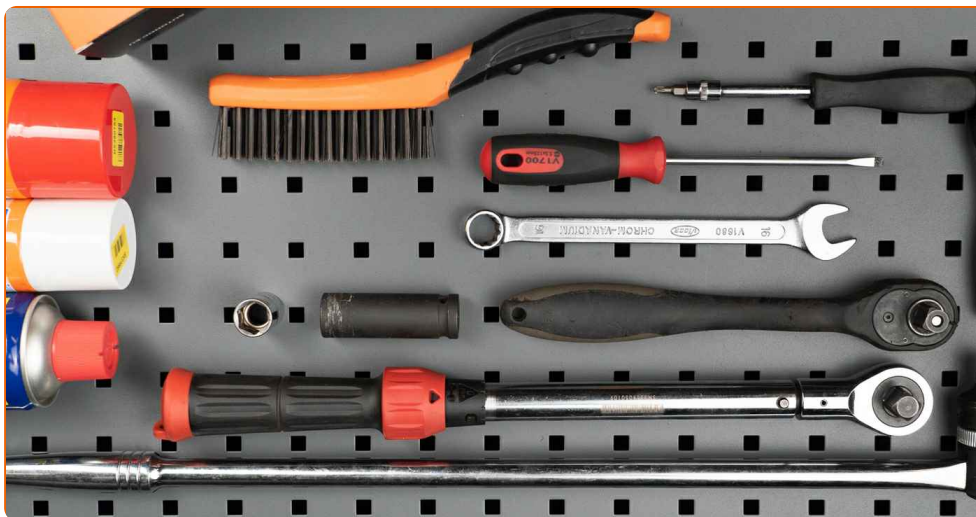
Šis maiņas algoritms ir piemērots:

VW Transporter T5 Van (7HA, 7HH, 7EA, 7EH) 1.9 TDI, VW Transporter T5 Van (7HA, 7HH, 7EA, 7EH) 2.0, VW Transporter T5 Van (7HA, 7HH, 7EA, 7EH) 2.0 BiFuel

Darbību secība var nedaudz atšķirties atkarībā no automašīnas uzbūves.

Šī pamācība tika izveidota, pamatojoties uz līdzīgas autodaļas nomaiņas procedūru:  
VW Golf IV Hatchback (1J1) 1.6

**MAIŅA: RIEVSIKSNAS – VW TRANSPORTER T5 VAN (7HA, 7HH, 7EA, 7EH). INSTRUMENTI, KURI VARĒTU NODERĒT:**



- Bremžu sistēmu tīrītājs
- Vara smērviela
- Muciņas uzgalis nr. 16
- Torx uzgalis T20
- Kombinētā atslēga Nr 16
- Pneimo mucina Nr 17
- Sprūdatslēga
- Dinamometriskā atslēga
- Vītņurbja atslēga
- Plakanais Skrūvgriezis
- Spārna pārklājs
- Riteņa fiksētājs

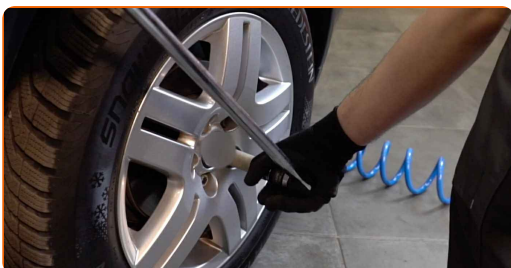
**Pirkt instrumentus**

Maiņa: rievsiksnas – VW Transporter T5 Van (7HA, 7HH, 7EA, 7EH). AUTODOC speciālisti iesaka:

- Visus darbus ir jāveic, kad dzinējs ir izslēgts.

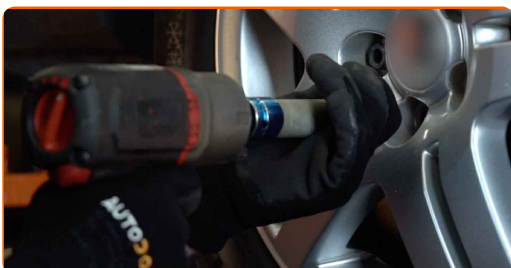
## MAIŅA: RIEVSIKSNAS – VW TRANSPORTER T5 VAN (7HA, 7HH, 7EA, 7EH). VEICIET ŠĀDAS DARBĪBAS:

- 1 Atveriet dzinēja pārsegu.
- 2 Izmantojiet aizsargu, lai nesabojātu automašīnas krāsojumu un plastmasas detaļas.
- 3 Nobloķējiet riteņus ar fiksētājiem.
- 4 Atskrūvējiet vajīgāk riteņa stiprinājuma skrūves. Izmantojiet pneimo mucīņu Nr.17



- 5 Paceliet automašīnu ar pacēlāju vai uzbrauciet uz apskates bedres.

- 6 Atskrūvējiet riteņu skrūves.

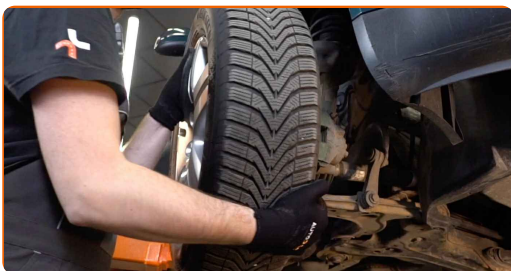


**AUTODOC iesaka:**

- Brīdinājums! Lai izvairītos no ievainojumiem, turiet VW Transporter T5 Van (7HA, 7HH, 7EA, 7EH) riteni, skrūvējot vaļā stiprinājuma skrūves.

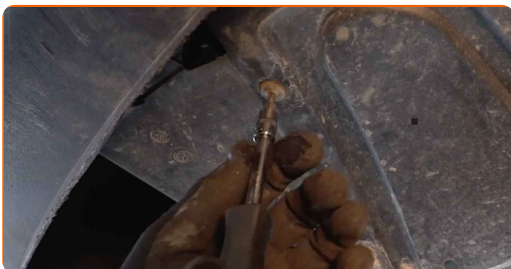
7

Noņemiet riteni.



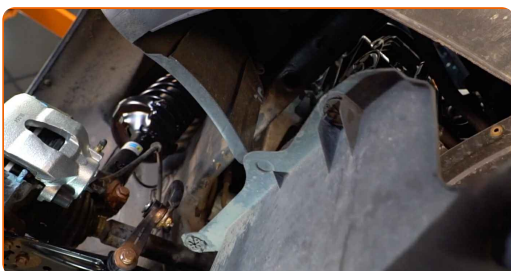
8

Atvienojiet dzinēja aizsarga apakšējos fiksējošos stiprinājumus. Atskrūvējiet dzinēja sānu plastmasas pārsega stiprinājumu. Izmantojiet Torx T 20. Izmantojiet atslēgu ar tarkšķi. Izmantojiet plakano skrūvgriezi.



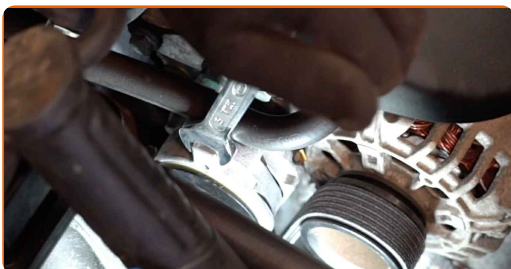
9

Noņemiet dzinēja aizsargu. Noņemiet sānu plastmasas paneli.

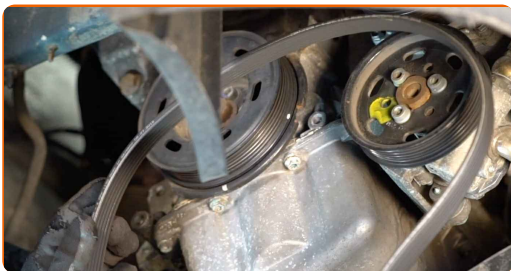


10

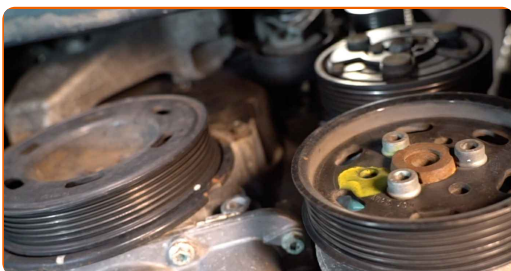
Pavelciet malā rievsiksnas spriegotājrullīti. Izmantojiet kombinēto atslēgu Nr 16.



**11** Noņemiet rievsiksnu.



**12** Atgrieziet spriegotājrollīti tā sākotnējā pozīcijā.



**Mainā: rievsiksna – VW Transporter T5 Van (7HA, 7HH, 7EA, 7EH). AUTODOC padomi:**

- Pārbaudiet spriegotājrollīša un parazitrollīša stāvokli. Nepieciešamības gadījumā nomainiet tos.

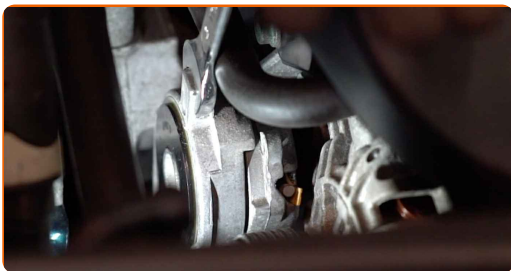
**13** Uzstādiet rievsiksnu.



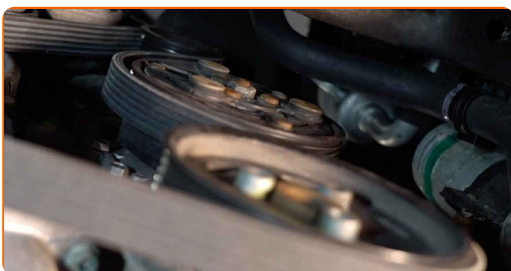
**Mainā: rievsiksna – VW Transporter T5 Van (7HA, 7HH, 7EA, 7EH). Ieteikums:**

- Pārliecinieties, ka rievsiksna cieši pieguļ pie visiem skrīmeļiem.

**14** Pavelciet malā rieviksna spriegotājrollīti. Izmantojiet mucīņatslēgu Nr 16. Izmantojiet vītņurbja atslēgu.



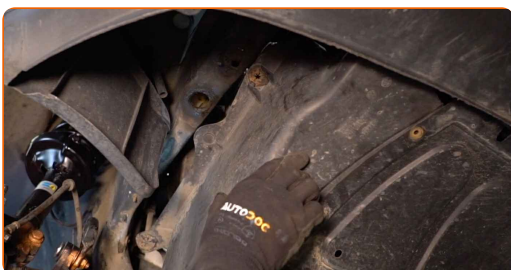
**15** Uzlieciet rieviksnu uz spriegotājrollīša.



**16** Atgrieziet spriegotājrollīti tā sākotnējā pozīcijā.



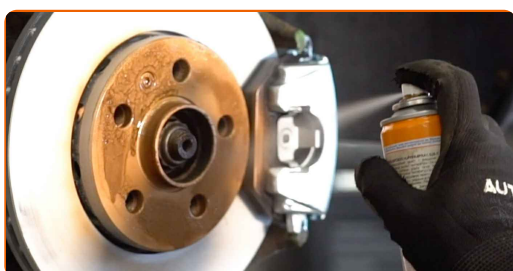
**17** Uzstādiet sānu plastmasas aizsargpaneli. Uzstādiet apakšējo dzinēja kartera aizsargu.



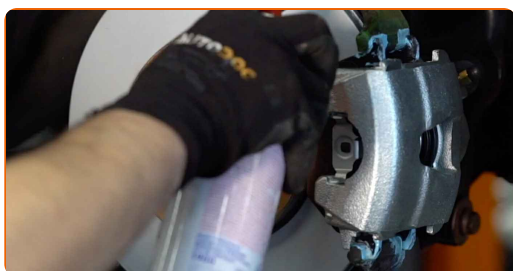
- 18** Pieskrūvējiet dzinēja sānu plastmasas pārsega stiprinājumus. Nofiksējiet apakšējā dzinēja kartera aizsargu stiprinājumus. Izmantojiet Torx T 20. Izmantojiet atslēgu ar tarkšķī. Izmantojiet plakano skrūvgriezi.



- 19** Apstrādājiet virsmu, kur bremžu disks saskaras ar riteņa disku. Izmantojiet vara smērieli.



- 20** Notīriet bremžu diska virsmu. Izmantojiet bremžu sistēmas tīrītāju.

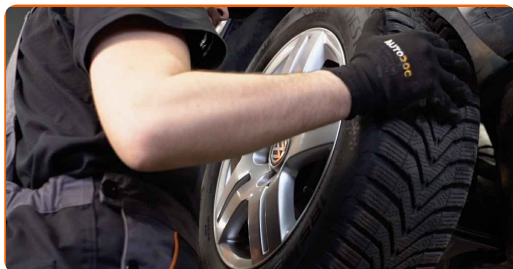


**AUTODOC iesaka:**

- Maiņa: rievsiksna – VW Transporter T5 Van (7HA, 7HH, 7EA, 7EH). Pēc aerosola uzklāšanas pagaidiet dažas minūtes.



21 Uzlieciet riepu.



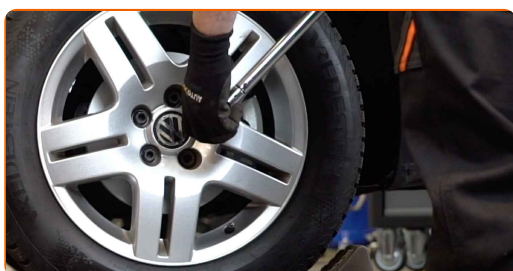
**AUTODOC iesaka:**

- Svarīgi! Skrūvējot VW Transporter T5 Van (7HA, 7HH, 7EA, 7EH) riteņa stiprinājuma skrūves, turiet riteņi.

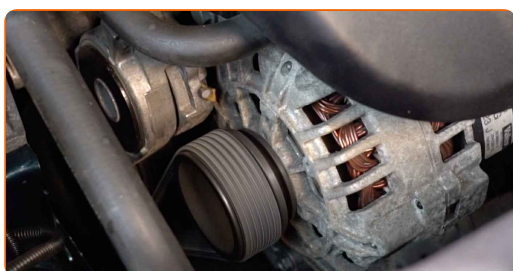
22 Aizskruvējiet riteņa stiprinājumu skrūves. Izmantojiet pneimo muciņu Nr.17



23 Nolaidiet auto un pievelciet skrūves krusteniskā veidā. Izmantojiet dinamometrisko atslēgu. Griezes moments 120 Nm.



24 Ieslēdziet aizdedzi. Tas ir nepieciešams, lai pārlicinātos, ka detaļa darbojas pareizi.



25 Noņemiet aizsargvāku.

26 Aizveriet dzinēja pārsegu.

27 Noņemiet fiksētājus un domkratus.

**LABI DARĪTS!** 

**SKATĪT VAIRĀK PAMĀCĪBU**

# AUTODOC – AUGSTĀKĀ KVALITĀTE UN AUTODAĻAS PAR PIENĒMAMU CENU TIEŠSAISTĒ

**AUTODOC MOBILĀ LIETOTNE: ĶĒRIET IZDEVĪGUS PIEDĀVĀJUMUS, VEICOT ĒRTUS PIRKUMUS**



**+ AUTODOC**

GET IT ON **Google Play**

Download on the **App Store**

**Download**

**LIELISKA IZVĒLE REZERVES DAĻĀM JŪSU AUTOMAŠĪNAI**

**RIEVSIKSNAS: PLAŠA IZVELE**

## **ATBILDĪBAS IEROBEŽOJUMS:**

Dokumentā ir ietverti tikai vispārīgi ieteikumi, kas var jums noderēt remontdarbu vai detaļu nomaiņas laikā. "AUTODOC" neuzņemas nekādu atbildību par jebkādiem zaudējumiem, ievainojumiem un mantas bojājumiem, kas gūti remontdarbu vai detaļu nomaiņas procesā sniegtās informācijas nepareizas lietošanas vai nepareizas interpretācijas dēļ.

"AUTODOC" neuzņemas nekādu atbildību par jebkādam iespējamām šajā rokasgrāmatā atrodamām kļūdām un neskaidrībām. Sniegtā informācija ir paredzēta tikai informatīviem nolūkiem un nevar aizstāt speciālistu padomu.

"AUTODOC" neuzņemas nekādu atbildību par nekorektu vai bīstamu remonta iekārtu, instrumentu un autodaļu izmantošanu. "AUTODOC" stingri iesaka būt uzmanīgiem un ievērot drošības noteikumus, veicot remonta vai nomaiņas darbus. Atcerieties: - zemas kvalitātes autodaļu izmantošana negarantē pienācīgu drošības līmeni uz ceļiem.

© Copyright 2022 – viss vietnes saturs, jo īpaši teksti, fotogrāfijas un grafiki ir aizsargāti ar autortiesībām. Visas tiesības, tajā skaitā tiesības kopēt, nodot trešām personām, rediģēt un tulkot, patur "AUTODOC GmbH".