

AUTODOC CLUB

Kā nomainīt: priekšas
ABS devējs **VW**

Transporter T6 Bus
(SGB, SGG, SGJ) -
nomainīšanas ceļvedis

LĪDZĪGA VIDEO PAMĀCĪBA



Šajā video redzama līdzīgas autodaļas nomaiņas procedūra citā transportlīdzeklī

Uzmanību

Šis maiņas algoritms ir piemērots:

VW Transporter T6 Bus (SGB, SGG, SGJ) 2.0 TDI, VW Transporter T6 Bus (SGB, SGG, SGJ) 2.0 TDI 4motion, VW Transporter T6 Bus (SGB, SGG, SGJ) 2.0 TSI, VW Transporter T6 Bus (SGB, SGG, SGJ) 2.0 TSI 4motion

Darbību secība var nedaudz atšķirties atkarībā no automašīnas uzbūves.

Šī pamācība tika izveidota, pamatojoties uz līdzīgas autodaļas nomaiņas procedūru:
VW Passat B7 Sedan (362) 2.0 TDI

**MAIŅA: ABS DEVĒJS – VW TRANSPORTER T6 BUS
(SGB, SGG, SGJ). NEPIECIEŠAMO INSTRUMENTU
SARAKSTS:**



- Stieņu suka
- Neilona tīrīšanas suka
- WD-40 aerosols
- Bremžu sistēmu tīrītājs
- Elektrokontaktu aerosols
- Universāla smērviela
- Vara smērviela
- Dinamometriskā atslēga
- HEX uzgalis Nr. H5
- Pneimo mucīņa Nr 17
- Sprūdatslēga
- Plakanais skrūvgriezis
- Riteņa fiksētājs

Pirkt instrumentus

Maina: ABS devējs – VW Transporter T6 Bus (SGB, SGG, SGJ). AUTODOC speciālisti iesaka:

- Visus darbus ir jāveic, kad dzinējs ir izslēgts.

MAIŅA: ABS DEVĒJS – VW TRANSPORTER T6 BUS (SGB, SGG, SGJ). IZMANTOJIET ŠO PROCEDŪRU:

1 Nobloķējiet riteņus ar fiksētājiem.

2 Atskrūvējiet vaļīgāk riteņa stiprinājuma skrūves. Izmantojiet pneimo mucīņu Nr.17



3 Paceliet priekšējo auto pusi un atbalstiet to.

4 Atskrūvējiet riteņu skrūves.



AUTODOC iesaka:

- Brīdinājums! Lai izvairītos no ievainojumiem, turiet VW Transporter T6 Bus (SGB, SGG, SGJ) riteņus, skrūvējot vaļā stiprinājuma skrūves.

5 Noņemiet riteni.



6 Atvienojiet ABS devēja savienotāju.



7 Notīriet ABS devēja stiprinājumu. Izmantojiet metāla birsti. Izmantojiet WD-40 aerosolu.



8 Atskrūvējiet ABS devēja stiprinājumu. Izmantojiet HEX Nr. H5. Izmantojiet atslēgu ar tarkšķi.



9 Atvienojiet ABS devēju.



10

Notīriet ABS sensora montāžas pamatni. Izmantojiet metāla birsti. Izmantojiet WD-40 aerosolu.



11

Apstrādājiet ABS sensora stiprinājumu. Izmantojiet universālo smērvielu. Izmantojiet plakano skrūvgriezi.



12

Pievienojiet ABS devēju.

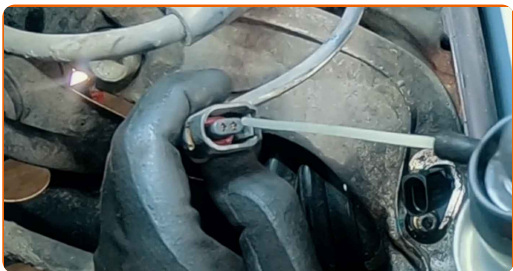


13

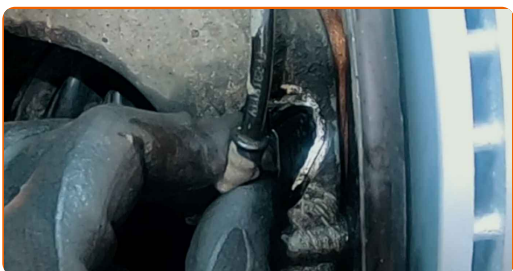
Pivelciet stiprinājumu, kas savieno ABS sensoru ar grozāmo statni. Izmantojiet HEX Nr. H5. Izmantojiet dinamometrisko atslēgu. Griezies moments 7 Nm.



14 Apstrādājiet ABS devēja savienotāju. Izmantojiet neilona tīrīšanas suku. Izmantojiet dielektrisko smērvielu.



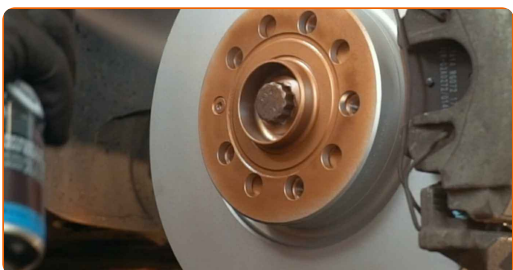
15 Pievienojiet ABS sensora savienotāju.



16 Notīriet riteņa diska montāžas vietu. Izmantojiet metāla birsti.



17 Apstrādājiet virsmu, kur bremžu disks saskaras ar riteņa disku. Izmantojiet vara smērvielu.



18

Notīriet bremžu diska virsmu. Izmantojiet bremžu sistēmas tīrītāju.



AUTODOC iesaka:

- Maiņa: ABS devējs – VW Transporter T6 Bus (SGB, SGG, SGJ). Pēc aerosola uzklāšanas pagaidiet dažas minūtes.

19

Uzlieciet riepu.



AUTODOC iesaka:

- Brīdinājums! Lai izvairītos no ievainojumiem, turiet VW Transporter T6 Bus (SGB, SGG, SGJ) riteņi, skrūvējot atpakaļ riteņa skrūves.

20

Aizskruvējiet riteņa stiprinājumu skrūves. Izmantojiet pneimo mucīņu Nr.17



21

Nolaidiet auto un pievelciet skrūves krusteniskā veidā. Izmantojiet pneimo mucīgu Nr.17 Izmantojiet dinamometrisko atslēgu. Griezes moments 120 Nm.

22

Noņemiet fiksētājus un domkratus.



LABI DARĪTS! 

SKATĪT VAIRĀK PAMĀCĪBU

AUTODOC – AUGSTĀKĀ KVALITĀTE UN AUTODAĻAS PAR PIENEMAMU CENU TIEŠSAISTĒ

AUTODOC MOBILĀ LIETOTNE: ĶERIET IZDEVĪGUS PIEDĀVĀJUMUS, VEICOT ĒRTUS PIRKUMUS



+ AUTODOC

GET IT ON  **Google Play**

 **Download on the App Store**

Download

LIELISKA IZVĒLE REZERVES DAĻĀM JŪSU AUTOMAŠĪNAI

ABS DEVĒJS: PLAŠA IZVELE

ATBILDĪBAS IEROBEŽOJUMS:

Dokumentā ir ietverti tikai vispārīgi ieteikumi, kas var jums noderēt remontdarbu vai detaļu nomaiņas laikā. "AUTODOC" neuzņemas nekādu atbildību par jebkādiem zaudējumiem, ievainojumiem un mantas bojājumiem, kas gūti remontdarbu vai detaļu nomaiņas procesā sniegtās informācijas nepareizas lietošanas vai nepareizas interpretācijas dēļ.

"AUTODOC" neuzņemas nekādu atbildību par jebkādām iespējamām šajā rokasgrāmatā atrodamām kļūdām un neskaidrībām. Sniegtā informācija ir paredzēta tikai informatīviem nolūkiem un nevar aizstāt speciālistu padomu.

"AUTODOC" neuzņemas nekādu atbildību par nekorektu vai bīstamu remonta iekārtu, instrumentu un autodaļu izmantošanu. "AUTODOC" stingri iesaka būt uzmanīgiem un ievērot drošības noteikumus, veicot remonta vai nomaiņas darbus. Atcerieties: - zemas kvalitātes autodaļu izmantošana negarantē pienācīgu drošības līmeni uz ceļiem.

© Copyright 2021 – viss vietnes saturs, jo īpaši teksti, fotogrāfijas un grafiki ir aizsargāti ar autortiesībām. Visas tiesības, tajā skaitā tiesības kopēt, nodot trešām personām, rediģēt un tulkot, patur "AUTODOC GmbH".