

AUTODOC CLUB

Kā nomainīt: aizmugures
bremžu diskus **VW**

Transporter V Platforma
/ Šasija (7JD, 7JE, 7JL,
7JY, 7JZ, 7FD) -
nomaiņas ceļvedis

LĪDZĪGA VIDEO PAMĀCĪBA



Šajā video redzama līdzīgas autodaļas nomaiņas procedūra citā transportlīdzeklī

Uzmanību!

Šis maiņas algoritms ir piemērots:

VW Transporter V Platforma / Šasija (7JD, 7JE, 7JL, 7JY, 7JZ, 7FD) 1.9 TDI, VW Transporter V Platforma / Šasija (7JD, 7JE, 7JL, 7JY, 7JZ, 7FD) 2.5 TDI, VW Transporter V Platforma / Šasija (7JD, 7JE, 7JL, 7JY, 7JZ, 7FD) 2.0, VW Transporter V Platforma / Šasija (7JD, 7JE, 7JL, 7JY, 7JZ, 7FD) 3.2 V6, VW Transporter V Platforma / Šasija (7JD, 7JE, 7JL, 7JY, 7JZ, 7FD) 2.5 TDI 4motion, VW Transporter V Platforma / Šasija (7JD, 7JE, 7JL, 7JY, 7JZ, 7FD) 2.0 CNG

Darbību secība var nedaudz atšķirties atkarībā no automašīnas uzbūves.

Šī pamācība tika izveidota, pamatojoties uz līdzīgas autodaļas nomaiņas procedūru:
VW Transporter V Van (7HA, 7HH, 7EA, 7EH) 1.9 TDI

**MAIŅA: BREMŽU DISKU – VW TRANSPORTER V
PLATFORMA / ŠASIJA (7JD, 7JE, 7JL, 7JY, 7JZ, 7FD).
INSTRUMENTI, KURI VARĒTU NODERĒT:**



- Stieplu suka
- Neilona tīrīšanas suka
- WD-40 aerosols
- Bremžu sistēmu tīrītājs
- Vara smērviena
- Dinamometriskā atslēga
- Muciņas uzgalis nr. 21
- Muciņas uzgalis nr. 22
- XZN uzgaļa nr.10
- Pneimo mucīņa Nr 19
- Sprūdatslēga
- Trieciņa skrūvgriezis
- Vītņurbja atslēga
- Aprīkojums suporta bremžu cilindru izspiešanai
- Lauznis
- Ritena fiksētāis

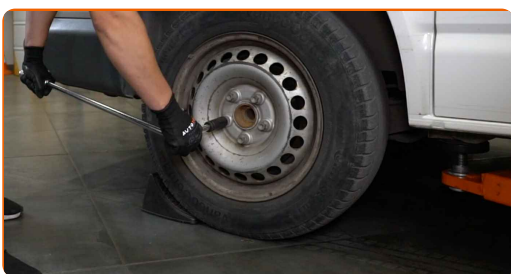
Pirkt instrumentus

Maina: bremžu disku – VW Transporter V Platforma / Šasija (7JD, 7JE, 7JL, 7JY, 7JZ, 7FD). AUTODOC speciālisti iesaka:

- Nomainiet bremžu diskus automašīnai VW Transporter V Platforma / Šasija (7JD, 7JE, 7JL, 7JY, 7JZ, 7FD) pilnīgā komplektācijā uz katras ass. Neatkarīgi no komponentu stāvokļa. Tas nodrošinās vienmērīgu bremzēšanu.
- Uz vienas ass esošu abu bremžu disku maiņas procedūra ir identiska.
- Mainot bremžu diskus, vienmēr nomainiet arī bremžu klučus.
- Lūdzu, ņemiet vērā: visi darbi ar VW Transporter V Platforma / Šasija (7JD, 7JE, 7JL, 7JY, 7JZ, 7FD) automašīnu jāveic ar izslēgtu motoru.

VEICIET NOMAIŅU ŠĀDĀ SECĪBĀ:

- 1 Atveriet motora pārsegu. Atskrūvējiet bremžu šķidruma izplešanās tvertnes vāku.
- 2 Nobloķējiet riteņus ar fiksētājiem.
- 3 Atskrūvējiet vaļīgāk riteņa stiprinājuma skrūves. Izmantojiet pneimo mucīņu Nr.19



- 4 Paceliet priekšējo / aizmugurējo auto pusi un atbalstiet to.

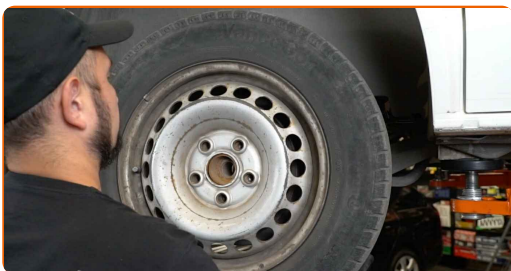
5 Atskrūvējiet riteņu skrūves.



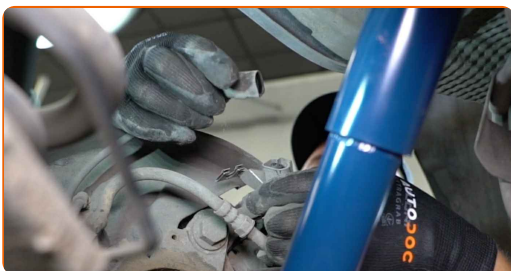
AUTODOC iesaka:

- Brīdinājums! Lai izvairītos no ievainojumiem, turiet VW Transporter V Platforma / Šasija (7JD, 7JE, 7JL, 7JY, 7JZ, 7FD) riteņi, skrūvējot vaļā stiprinājuma skrūves.

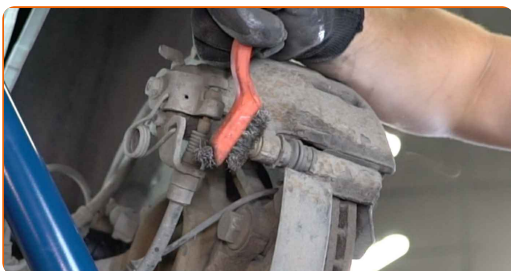
6 Noņemiet riteņi.



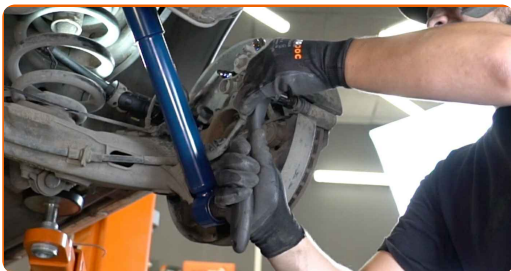
7 Atvienojiet ABS devēja savienotāju.



8 Notīriet bremžu suporta stiprinājumus. Izmantojiet metāla birsti. Izmantojiet WD-40 aerosolu.



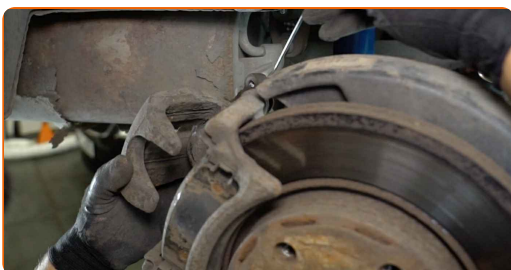
9 Atskrūvējiet bremžu suporta stiprinājumu. Izmantojiet mucīnatslēgu Nr 22. Izmanojiet atslēgu ar tarkšķi.



10 Izpletiet bremžu klučus. Izmantojiet montāžas sviru.



11 Noņemiet bremžu suportu.

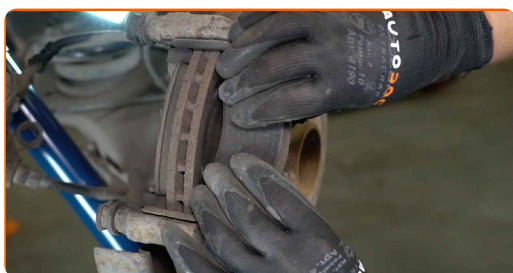


Mainā: bremžu disku – VW Transporter V Platforma / Šasija (7JD, 7JE, 7JL, 7JY, 7JZ, 7FD). AUTODOC ekspertu padomi:

- Piestipriniet suportu pie piekares vai virsbūves ar drāti, neatvienojot to no bremžu šļūtenes, lai pasargātu no gaisa iekļūšanas.
- Pārliedzieties, ka bremžu supports nekarājas un neturas uz bremžu šļūtenes.
- Pēc bremžu suporta izņemšanas neizspiediet bremžu pedāli. Tas var izraisīt virzuļa izkrišanu no bremžu cilindra, un var rasties bremžu šķidrums noplūde un sistēmas dehermetizācija.
- Pārbaudiet bremžu suporta bremžu kronšteina, putekļu sargu un vadīklu pirkstu stāvokli. Notīriet tos. Ja nepieciešams, nomainiet tos.

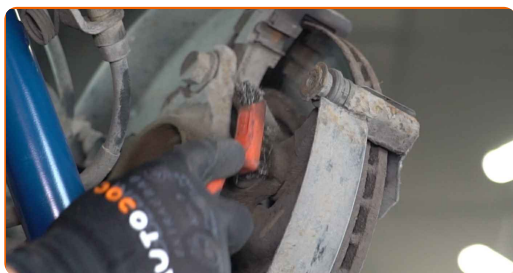
12

Noņemiet bremžu klučus.

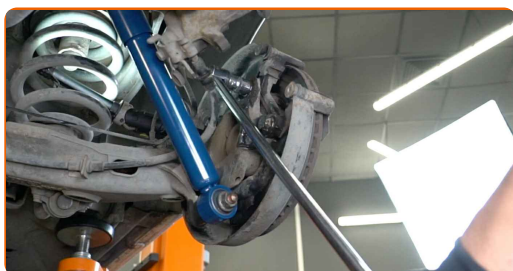


13

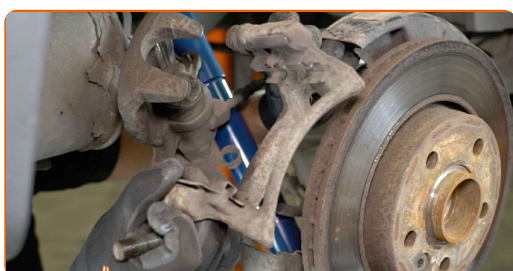
Notīriet bremžu suporta kronšteina stiprinājumus. Izmantojiet metāla birsti. Izmantojiet WD-40 aerosolu.



- 14** Atskrūvējiet bremžu suporta kronšteina stiprinājumu. Izmantojiet mucīnatslēgu Nr 21. Izņemiet atslēgu ar tarkšķī. Izmantojiet vītņurbja atslēgu.

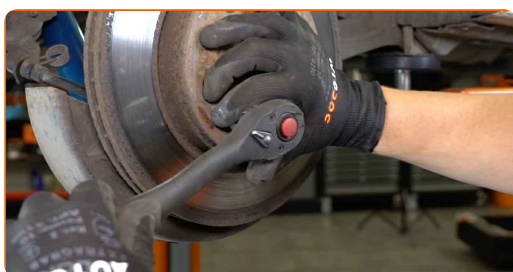


- 15** Noņemiet bremžu suporta kronšteinu.

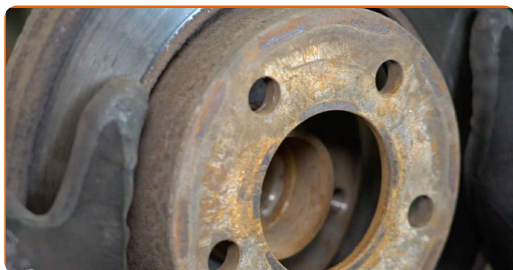


- 16** Notīriet bremžu diska stiprinājumu. Izmantojiet metāla birsti. Izmantojiet WD-40 aerosolu.

- 17** Atskrūvējiet bremžu diska stiprinājumu. Izmantojiet XZN Nr. 10. Izmantojiet pneimatisko skrūvgriezi.



- 18** Noņemiet bremžu disku.



19

Notīriet rumbu. Izmantojiet metāla birsti. Apstrādājiet kontaktvirsmu. Izmantojiet vara smērvielu.



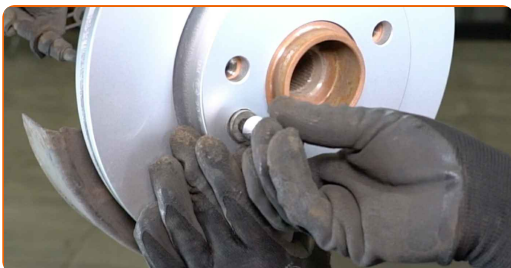
20

Uzstādiet bremžu disku.



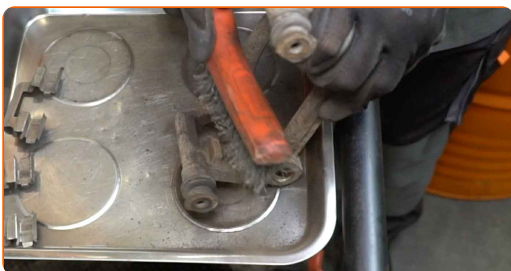
21

Pieskrūvējiet bremžu diska stiprinājumu. Izmantojiet XZN Nr. 10. Izmantojiet atslēgu ar tarkšķi.



22

Notīriet bremžu suporta kronšteinu no netīrumiem un putekļiem. Izmantojiet metāla birsti. Izmantojiet bremžu sistēmas tīrītāju.



AUTODOC iesaka:

- Maiņa: bremžu disku – VW Transporter V Platforma / Šasija (7JD, 7JE, 7JL, 7JY, 7JZ, 7FD). Pēc aerosola uzklāšanas pagaidiet dažas minūtes.

23

Uzstādiet bremžu suporta kronšteinu.



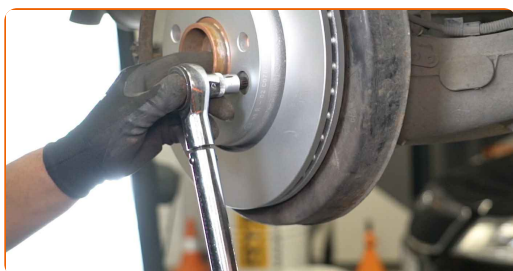
24

Pievelciet bremžu suporta kronšteinu. Izmantojiet mucīņatslēgu Nr 21. Izmantojiet dinamometrisko atslēgu. Griezes moments 165 Nm.



25

Pievelciet bremžu diska stiprinājumu. Izmantojiet XZN Nr. 10. Izmantojiet dinamometrisko atslēgu. Griezes moments 15 Nm.



26

Apstrādājiet bremžu suporta virzuli. Izmantojiet neilona tīrīšanas suku. Izmantojiet bremžu sistēmas tīrītāju.



Mainā: bremžu disku – VW Transporter V Platforma / Šasija (7JD, 7JE, 7JL, 7JY, 7JZ, 7FD). AUTODOC ekspertu padomi:

- Pēc aerosola uzklāšanas uzgaidiet pāris minūtes.

27

Iespiediet bremžu suporta virzuli. Izmantojiet suporta bremžu cilindru izspiešanas aprīkojumu.



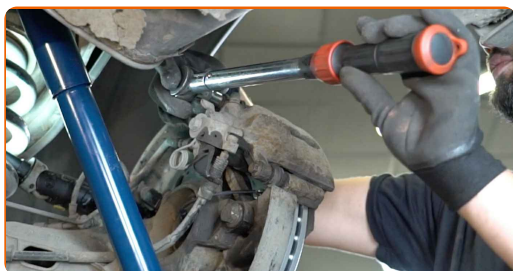
28

Uzstādiet bremžu klučus.



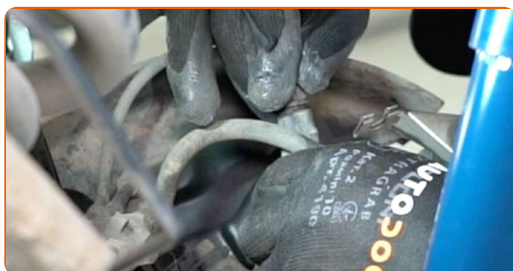
29

Uzstādiet bremžu suportu un piestipriniet to. Izmantojiet mucīņatslēgu Nr 22. Izmantojiet dinamometrisko atslēgu. Griezies moments 35 Nm.



30

Pievienojiet ABS sensora savienotāju.



31

Apstrādājiet virsmu, kur bremžu disks saskaras ar riteņa disku. Izmantojiet vara smērvielu.



32

Notīriet bremžu diska virsmu. Izmantojiet bremžu sistēmas tīrītāju.

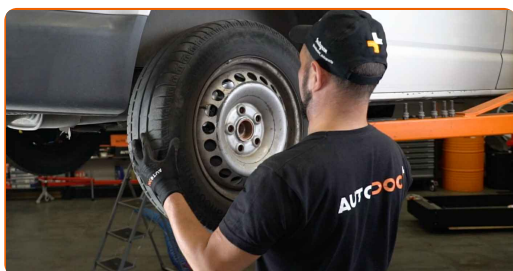


AUTODOC iesaka:

- Maiņa: bremžu disku – VW Transporter V Platforma / Šasija (7JD, 7JE, 7JL, 7JY, 7JZ, 7FD). Pēc aerosola uzklāšanas pagaidiet dažas minūtes.

33

Uzlieciet riepu.



AUTODOC iesaka:

- **Brīdinājums!** Lai izvairītos no ievainojumiem, turiet VW Transporter V Platforma / Šasija (7JD, 7JE, 7JL, 7JY, 7JZ, 7FD) riteņi, skrūvējot atpakaļ riteņa skrūves.

34

Aizskruvējiet riteņa stiprinājumu skrūves. Izmantojiet pneimo mucīņu Nr.19



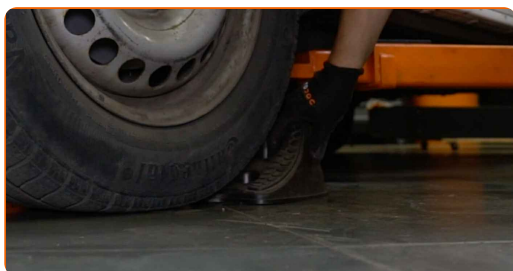
35

Nolaidiet auto un pievelciet skrūves krusteniskā veidā. Izmantojiet pneimo mucīņu Nr.19 Izmantojiet dinamometrisko atslēgu. Griezes moments 180 Nm.



36

Noņemiet fiksētājus un domkratus.



Mainā: bremžu disku – VW Transporter V Platforma / Šasija (7JD, 7JE, 7JL, 7JY, 7JZ, 7FD). Profesionāļi iesaka:

- Nedarbinot dzinēju, piespiediet bremžu pedāli vairākas reizes, līdz jūtat būtisku pretestību.
- Pārbaudiet bremžu šķidruma līmeni kompensācijas trauciņā un pēc nepieciešamības papildiniet to.

37

Atskrūvējiet bremžu šķidruma izplešanās tvertnes vāku. Aizveriet dzinēja pārsegu.

LABI DARĪTS! 

SKATĪT VAIRĀK PAMĀCĪBU

AUTODOC – AUGSTĀKĀ KVALITĀTE UN AUTODAĻAS PAR PIENEMAMU CENU TIEŠSAISTĒ

AUTODOC MOBILĀ LIETOTNE: ĶERIET IZDEVĪGUS PIEDĀVĀJUMUS, VEICOT ĒRTUS PIRKUMUS



+ AUTODOC

GET IT ON
Google Play

Download on the
App Store

Download

LIELISKA IZVĒLE REZERVES DAĻĀM JŪSU AUTOMAŠĪNAI

BREMŽU DISKI: PLAŠA IZVELE

i ATBILDĪBAS IEROBEŽOJUMS:

Dokumentā ir ietverti tikai vispārīgi ieteikumi, kas var jums noderēt remontdarbu vai detaļu nomaiņas laikā. "AUTODOC" neuzņemas nekādu atbildību par jebkādiem zaudējumiem, ievainojumiem un mantas bojājumiem, kas gūti remontdarbu vai detaļu nomaiņas procesā sniegtās informācijas nepareizas lietošanas vai nepareizas interpretācijas dēļ.

"AUTODOC" neuzņemas nekādu atbildību par jebkādām iespējamām šajā rokasgrāmatā atrodamām kļūdām un neskaidrībām. Sniegtā informācija ir paredzēta tikai informatīviem nolūkiem un nevar aizstāt speciālistu padomu.

"AUTODOC" neuzņemas nekādu atbildību par nekorektu vai bīstamu remonta iekārtu, instrumentu un autodaļu izmantošanu. "AUTODOC" stingri iesaka būt uzmanīgiem un ievērot drošības noteikumus, veicot remonta vai nomaiņas darbus. Atcerieties: - zemas kvalitātes autodaļu izmantošana negarantē pienācīgu drošības līmeni uz ceļiem.

© Copyright 2023 – viss vietnes saturs, jo īpaši teksti, fotogrāfijas un grafiki ir aizsargāti ar autortiesībām. Visas tiesības, tajā skaitā tiesības kopēt, nodot trešām personām, rediģēt un tulkot, patur "AUTODOC SE".